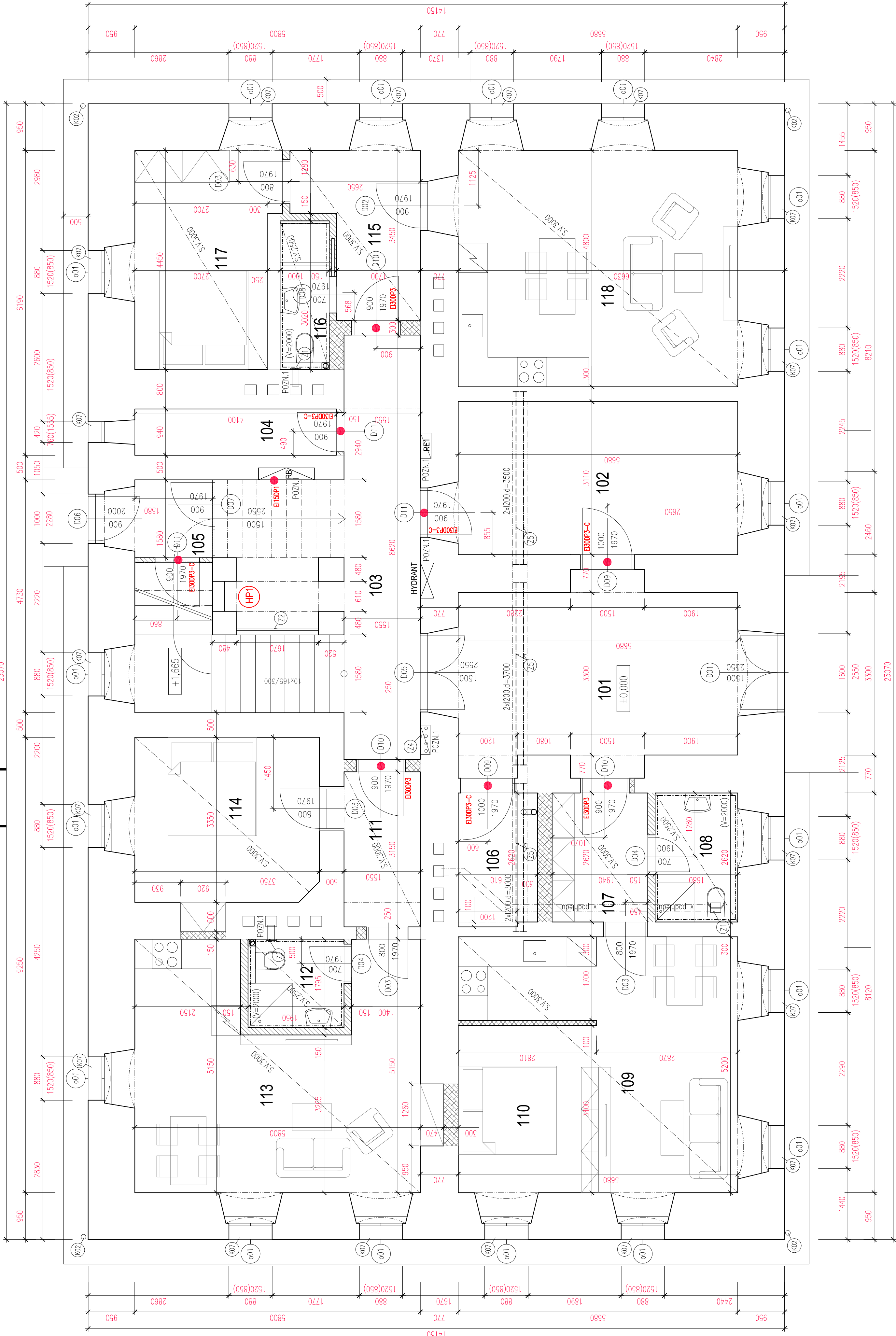


AA' BB'



LEGENDA MÍSTNOSTÍ 1.NP.

OZN.	FUNKCE	m2	PODLAHA	STŘEP	STĚNY
101	HALA	18,7	KERAMICKÁ DLAŽBA	SIK POHLED S.V.=2,5m	OMITKA ŠTUKOVÁ
102	KOČKÁRNA	17,6	KERAMICKÁ DLAŽBA	SIK POHLED S.V.=2,5m	OMITKA ŠTUKOVÁ
103	HALA SE SCHODIŠTĚM	32,2	KERAMICKÁ DLAŽBA	SIK POHLED S.V.=2,5m	OMITKA ŠTUKOVÁ
104	SKLAD	3,9	KERAMICKÁ DLAŽBA	SIK POHLED S.V.=2,5m	OMITKA ŠTUKOVÁ
105	ZÁVĚRĚ	2,5	KERAMICKÁ DLAŽBA	SIK POHLED S.V.=2,5m	OMITKA ŠTUKOVÁ
106	SKLAD	4,2	KERAMICKÁ DLAŽBA	SIK POHLED S.V.=2,3m	OMITKA ŠTUKOVÁ
107	BT11 – 1+HK	38,8			
108	PŘEDSÍŇ	5,1	KERAMICKÁ DLAŽBA	SIK POHLED S.V.=2,3m	OMITKA ŠTUKOVÁ
109	KOUPELNA, WC	4,4	KERAMICKÁ DLAŽBA	SIK POHLED S.V.=2,5m	KERAMICKÝ OBKLAD V=2300mm
110	OBYTNÝ PROSTOR S JÍDELNOU+KK	18,7	PLOVOUCÍ DŘEVĚNÁ PODLAHA	SIK POHLED S.V.=2,5m	OMITKA ŠTUKOVÁ
111	SPACÍ KOUT	9,6	PLOVOUCÍ DŘEVĚNÁ PODLAHA	SIK POHLED S.V.=2,5m	OMITKA ŠTUKOVÁ
112	BT12 – 2+HK	48,7			
113	PŘEDSÍŇ	6,1	KERAMICKÁ DLAŽBA	SIK POHLED S.V.=2,3m	OMITKA ŠTUKOVÁ
114	KOUPELNA, WC	3,5	KERAMICKÁ DLAŽBA	SIK POHLED S.V.=2,5m	KERAMICKÝ OBKLAD V=2500mm
115	OBYTNÝ PROSTOR S JÍDELNOU+KK	26,1	PLOVOUCÍ DŘEVĚNÁ PODLAHA	SIK POHLED S.V.=2,5m	OMITKA ŠTUKOVÁ
116	LOŽNICE	13,0	PLOVOUCÍ DŘEVĚNÁ PODLAHA	SIK POHLED S.V.=2,5m	OMITKA ŠTUKOVÁ
117	BT13 – 2+HK	49,8			
118	PŘEDSÍŇ	7,1	KERAMICKÁ DLAŽBA	SIK POHLED S.V.=2,5m	OMITKA ŠTUKOVÁ
119	KOUPELNA, WC	3,0	KERAMICKÁ DLAŽBA	SIK POHLED S.V.=2,5m	KERAMICKÝ OBKLAD V=2500mm
120	LOŽNICE	12,4	PLOVOUCÍ DŘEVĚNÁ PODLAHA	SIK POHLED S.V.=2,5m	OMITKA ŠTUKOVÁ
121	OBYTNÝ PROSTOR S JÍDELNOU+KK	27,3	PLOVOUCÍ DŘEVĚNÁ PODLAHA	SIK POHLED S.V.=2,3m	OMITKA ŠTUKOVÁ
122	OBYTNÁ PLOCHA	108,1			
123	UŽITNÁ PLOCHA	216,5			
124	ZASTAVĚNÁ PLOCHA	326,4			

LEGENDA MATERIÁLŮ:

- STAVAJÍCÍ ZDVO – CHLA PLIVA PALENÁ
- NOVÉ ZDĚNE KONSTRUKCE – CHLA PLIVA PALENÁ
- NOVÉ PŘÍČKY SÁDROKARTON TL.100mm
- NOVÉ PŘÍČKY SÁDROKARTON TL.150mm
- NOVÉ PŘÍČKY SÁDROKARTON TL.160mm



POZNÁMKA

- VŠE DOKUMENTACE (PROJEKČNÍ DOKUMENTACE) NEJEDNÁ O DODATELNOU DOKUMENTACI
- VŠE DOKUMENTACE BYLY PROJEKTOVATEM ZVĚŘENY DOPORUČENÉ REFERENČNÍ MATERIÁLY, VÝROBKY A SYSTÉMY, KTERÉ VYKAZUJÍ POŽADOVANÉ TECHNICKÉ PARAMETRY. TYTO MATERIÁLY, VÝROBKY A SYSTÉMY MOHOU BÝT NAHRAZENY JINÝMI ZA PŘEDPOKLADU VŠEHO, ŽE VÝROBKY A SYSTÉMY BUDOU VYUŽITELNÉ A ŽE VÝROBKY A SYSTÉMY BUDOU VYUŽITELNÉ A ŽE VÝROBKY A SYSTÉMY BUDOU VYUŽITELNÉ.
- VŠE VÝKRESY A VÝKRESY MUSÍ BÝT VYKONÁVÁNY VE VŠECH FÁZÍCH KONSTRUKČNÍHO PROJEKTU, POKUD JE TO NEJEDNÁ O JEDNOTLIVÝ VÝKRES.
- NA STAVBĚ MUSÍ BÝT VŽDY DODRŽOVÁNY VŠECHNY PRÁČNÍ, TECHNOLOGICKÉ A TECHNICKÉ POSTUPY A DOPORUČENÍ VÝROBCŮ JEDNOTLIVÝCH STAVEBNÍCH SYSTÉMŮ DLE ČSN A SOUVISEJÍCÍCH PŘEDPISŮ.
- PŘI PROVEDENÍ PRÁCE MUSÍ BÝT DODRŽOVÁNA BEZPEČNOST A OCHRANA ZDRAVÍ DLE ZÁKONA Č. 309/2006 Sb.
- VEŠKERE STAVEBNÍ PRÁCE MUSÍ BÝT PROVEDENY V KORDINACI SE VŠEMI SOUVISEJÍCÍMI PROJEKTY A JEDNOTLIVÝMI PROFESEMI

POZN. 1

PROSTUPY KONSTRUKCEMI, NIKY PRO UMÍSTĚNÍ ZAŘÍZENÍ A SKŘÍNI KORDINOVAT S JEDNOTLIVÝMI PROFESEMI

GENERÁLNÍ PROJEKTANT:		INVESTOR:		OP PROJEKTANT:		Č. SOU:	
Building Invest EU s.r.o.		Zámecká Zdáma z.s.		Ing.Arch.Oliver Kalnásky		Ing.Arch.Oliver Kalnásky	
Ing.Arch.Oliver Kalnásky		Zámecká Zdáma s.r.o.		Ing.Arch.Gabriel Procházka		Ing.Arch.Gabriel Procházka	
Spatelská 7702		120 00 Praha		REKONSTRUKCE OBJEKTU NA SOCIÁLNÍ BYDLENÍ		REKONSTRUKCE PRO PROVEDENÍ STAVBY	
kalinassylvia@gmail.com		M. 604 440 010		ZDÁRNA, Č.P.7, P.Č.27/1		ARCHITECTONICKOSTAVBY	
				PUDORYS 1.NP			