

LEGENDA MÍSTNOSTI 2.NP:

OZN. FUNKCE	m2	PODLAHA	STŘEP	STĚNY
201. NEOBŠAZENO			SDK PODHLED SV=2,5m	OMITKA ŠTUKOVA
202. SKLAD	3,9	KERAMICKÁ DLAŽBA	SDK PODHLED SV=2,5m	OMITKA ŠTUKOVA
203. HALA SE SCHODIŠTĚM	30,6	KERAMICKÁ DLAŽBA		
204. CHODBA	10,2	KERAMICKÁ DLAŽBA	SDK PODHLED SV=2,5m	OMITKA ŠTUKOVA
BYT4 – 1+KK	28,3		SDK PODHLED SV=2,5m	OMITKA ŠTUKOVA
205. PŘEDSÍŇ	3,0	KERAMICKÁ DLAŽBA	SDK PODHLED SV=2,3m	OMITKA ŠTUKOVA
206. KOUPELNA, WC	3,2	KERAMICKÁ DLAŽBA	SDK PODHLED SV=2,3m	OMITKA ŠTUKOVA
207. OBTYTNÝ PROSTOR S JÍDELNOU+KK	17,0	PLOVOVICI DŘEVĚNÁ PODLAHA	SDK PODHLED SV=2,5m	KERAMICKÝ OBRÁD V=2500mm
208. SPACÍ KOUT	5,1	PLOVOVICI DŘEVĚNÁ PODLAHA	SDK PODHLED SV=2,5m	OMITKA ŠTUKOVA
BYT5 – 1+1	40,1		SDK PODHLED SV=2,5m	OMITKA ŠTUKOVA
209. PŘEDSÍŇ	4,4	KERAMICKÁ DLAŽBA	SDK PODHLED SV=2,5m	OMITKA ŠTUKOVA
210. KOUPELNA, WC	4,0	KERAMICKÁ DLAŽBA		
211. KUCHYŇE	5,7	KERAMICKÁ DLAŽBA	SDK PODHLED SV=2,3m	OMITKA ŠTUKOVA
212. OBTYTNÝ PROSTOR S JÍDELNOU	17,1	PLOVOVICI DŘEVĚNÁ PODLAHA	SDK PODHLED SV=2,5m	KERAMICKÝ OBRÁD V=2500mm
213. SPACÍ KOUT	9,0	PLOVOVICI DŘEVĚNÁ PODLAHA	SDK PODHLED SV=2,5m	OMITKA ŠTUKOVA
BYT6 – 2+KK	50,1		SDK PODHLED SV=2,5m	OMITKA ŠTUKOVA
214. PŘEDSÍŇ	6,0	KERAMICKÁ DLAŽBA		
215. KOUPELNA, WC	3,5	KERAMICKÁ DLAŽBA	SDK PODHLED SV=2,5m	OMITKA ŠTUKOVA
216. OBTYTNÝ PROSTOR S JÍDELNOU+KK	27,1	PLOVOVICI DŘEVĚNÁ PODLAHA	SDK PODHLED SV=2,5m	KERAMICKÝ OBRÁD V=2500mm
217. LOŽNICE	13,5	PLOVOVICI DŘEVĚNÁ PODLAHA	SDK PODHLED SV=2,5m	OMITKA ŠTUKOVA
BYT7 – 2+KK	61,8			
218. PŘEDSÍŇ	9,2	KERAMICKÁ DLAŽBA		
219. KOUPELNA, WC	3,0	KERAMICKÁ DLAŽBA		
220. LOŽNICE	13,5	PLOVOVICI DŘEVĚNÁ PODLAHA		
221. OBTYTNÝ PROSTOR S JÍDELNOU+KK	36,1	PLOVOVICI DŘEVĚNÁ PODLAHA	SDK PODHLED SV=2,3m	OMITKA ŠTUKOVA
OBYTná PLOCHA	138,3			
UŽITná PLOCHA	225,0			
ZASTAVĚNÁ PLOCHA	526,4			

- KANALIZACE

POTRUBÍ KG/HT

TEPLÁ VODA
- POTRUBÍ PPR S 3,2 (PN16)/CLASSIC+IZOLACE

STUDENÁ VODA

POTRUBÍ PPR S 3,2 (PN16)/CLASSIC
- WC

U

D

S

AP

B
- ZÁVĚSNÉ WC

UMÝVADLO

DŘEZ

SPRCHA

PRAČKA

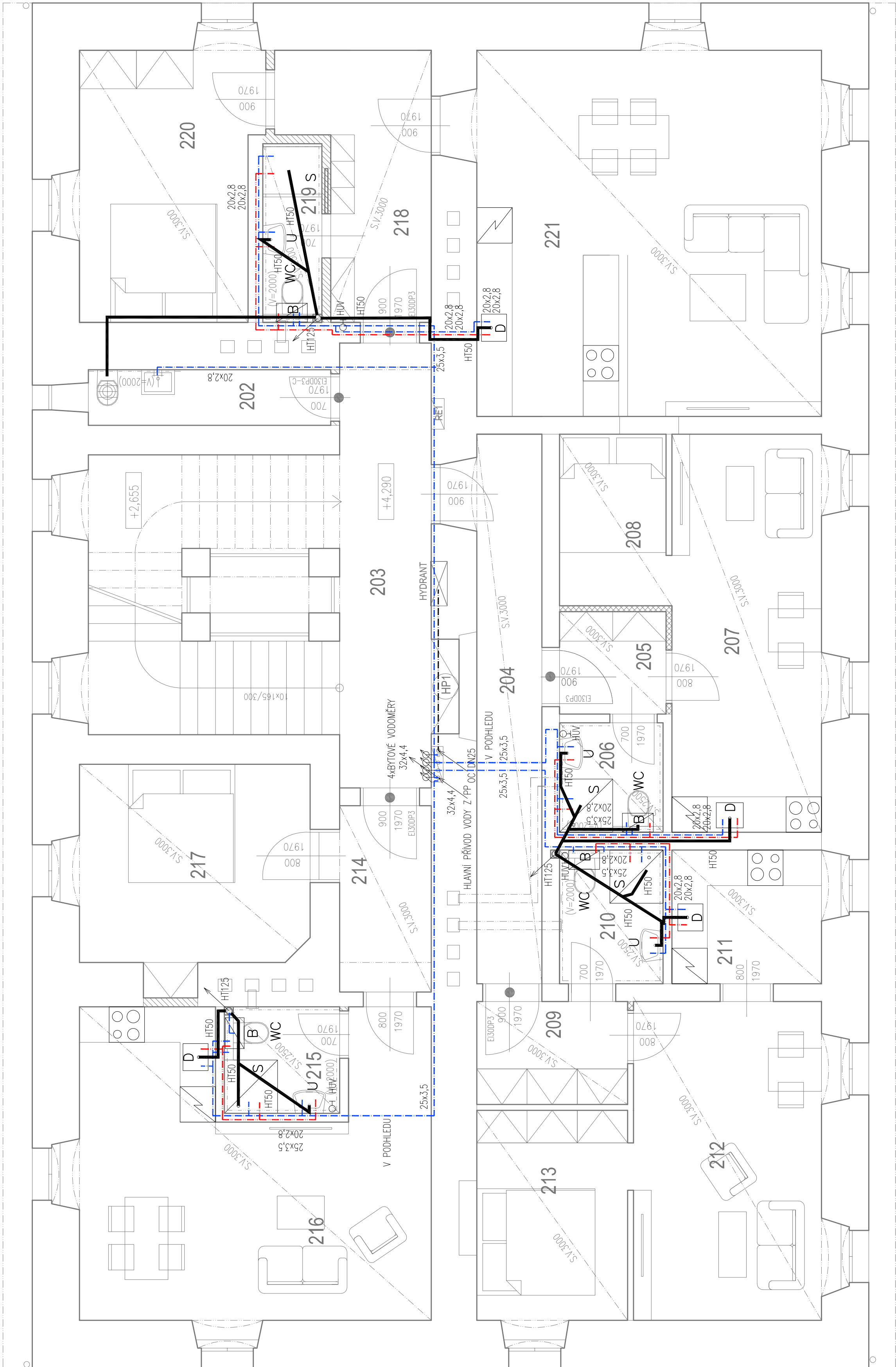
BOULER– DRAŽICE OKHE ONE 100

POZNÁMKA
ZÁŘIZOVACÍ PŘEDMĚTY VYBRÁNY PO DOHODĚ S INVESTOREM

POZNÁMKA

- TATO DOKUMENTACE (PROVEDENÍ DOKUMENTACE) NEHRAZÍ JE DODATELSKOU DOKUMENTACÍ
- V TĚTO DOKUMENTACI BYLY PROJEKTANTEM ZVOLĚNY DOPORUČENÉ REFERENČNÍ MATERIÁLY, VÝROBKY A SYSTÉMY, KTERÉ VYKAZUJÍ POŽADOVANÉ TECHNICKÉ PARAMETRY. TYTO MATERIÁLY, VÝROBKY A SYSTÉMY MOHOU BÝT NAHRÁZENY JINÝMI ZA PŘEDPOKLADU VŠECHNÝCH ZDŮVĚSTIVÝCH ÚČELŮ, POKUD JE TO NEVYHODNĚNÉ PRO JEJICH POUŽITÍ. VŠE VYJENÍM POSTUP MUSÍ BÝT VYKONÁN V souladu s Všeobecnými podmínkami poskytnutými projektantem, a to zejména v oblasti dodání, montáže, údržby a likvidace.
- NA STAVBĚ MUSÍ BÝT VŽDY DODRŽOVÁNY VŠECHNY PRÁČNÍ, TECHNOLOGICKÉ A TECHNICKÉ POSTUPY A DOPORUČENÍ VÝROBCŮ JEDNOTLIVÝCH STAVEBNÍCH SYSTÉMŮ DLE ČSN A SOUVISEJÍCÍCH PŘEDPISŮ.
- PŘI PROVÁDĚNÍ PRACÍ NUTNO DODRŽOVAT BEZPEČNOST A OCHRANU ZDRAVÍ DLE ZÁKONA Č. 309/2006 Sb.
- VŠE KTERÉ STAVEBNÍ PRÁCE MUSÍ PROBĚHAT V KORDINACI SE VŠEMI SOUVISEJÍCÍMI PROJEKTY A JEDNOTLIVÝMI PROFESEMI

POZN. 1
PROSTUPY KONSTRUKCEMI, NIKY PRO UMÍSTĚNÍ ZAŘÍZENÍ A SKŘÍŇI KORDINOVAT S JEDNOTLIVÝMI PROFESEMI



GENERALNÍ PROJEKTANT:	INVESTOR: Zámecká Zdáma z.s. Zdáma č.p.7 018 00 Zdáma	OP PROJEKTANT: Ing.Arch.Oliver Kalnásky	Č. SPO:
Building Invest EU s.r.o.		VYPRACOVAL: Ing.Arch.Gabriel Procházka	
Ing.Arch.Oliver Kalnásky Španělská 770/2 120 00 Praha	STAVBA: REKONSTRUKCE OBJEKTU NA SOCIÁLNÍ BYDLENÍ ZDÁRNÁ, Č.P.7, P.Č.27/1	STUPEŇ: DOKUMENTACE PRO PROVEDENÍ STAVBY	
kalnassyoiliver@gmail.com M: 604 440 010	VÝKRES: PUDOVÝS 1.NP	DŮST: ZDRAVOTECHNICKÁ	Č. VÝKRESU: D1.4.2.3
		MĚŘÍTKO: DATUM: 1:50 09/2019	