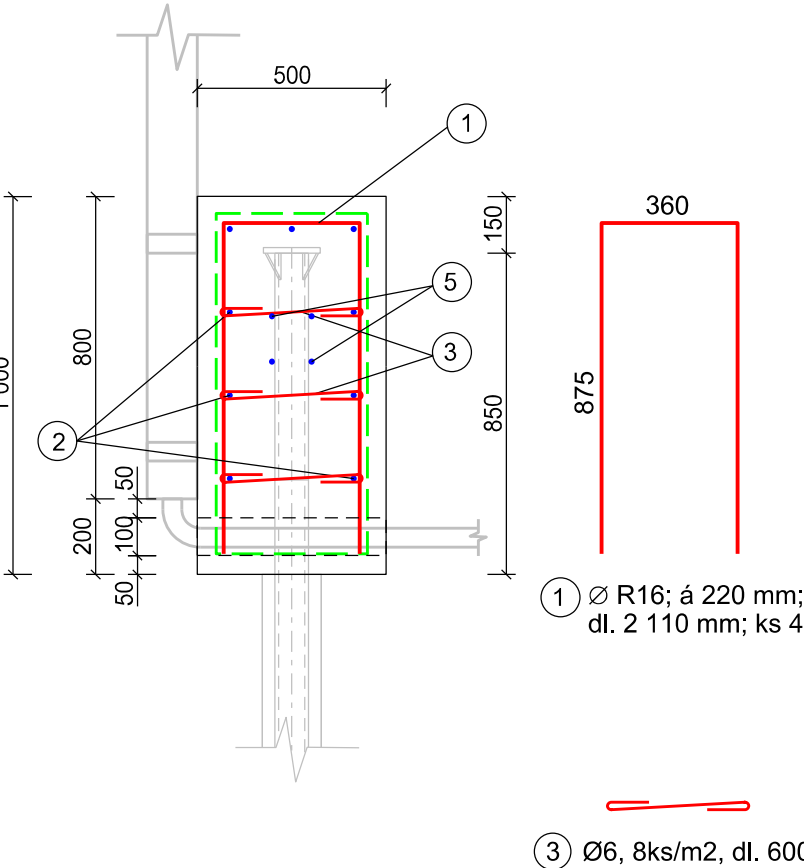
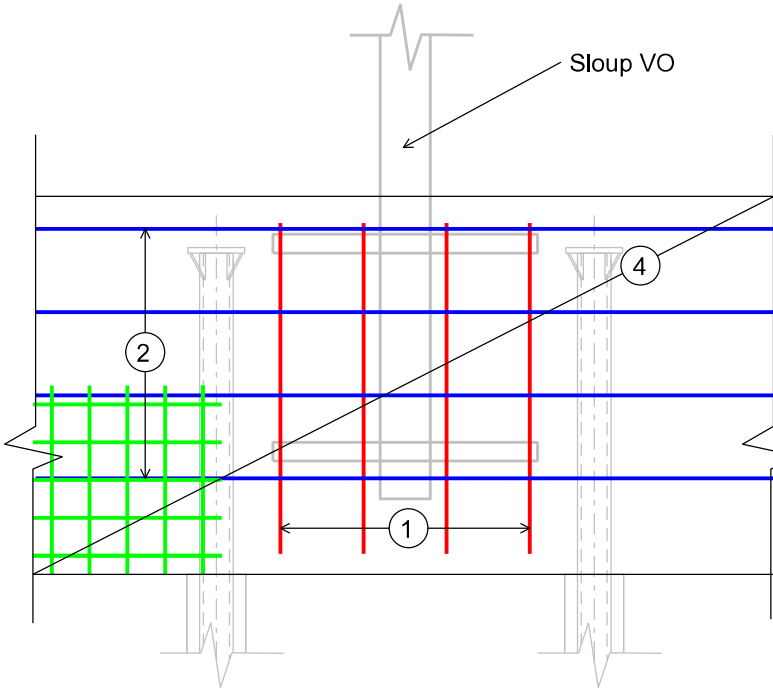


Řez zdí
M 1:20



Pohled
M 1:20



TABULKA VÝZTUŽE PRO DILATAČNÍ CELEK V MÍSTĚ KOTVENÍ SLOUPU VO						
č.	Ø	délka/plocha	ks	Délka dle průměru		
				6	16	KARI 8/100
1	16	2,110	4		8,44	
2	16	3,900	9		35,10	
3	6	0,600	8	4,80		
4	KARI 8/100	120,604	1			120,60
5	16	3,900	40		156,00	
celkem bm/m2				4,80	199,54	120,60
hmotnost bm/m2 Ø [kg]				0,222	1,578	7,900
hmotnost Ø celkem [kg]				1,07	314,94	952,77
CELKEM [kg]				1268,778		
CELKEM [t]				1,269		

OCEL: B500B
BETON: C30/37 - XF4
- krytí výztuže C = min. 50 mm

POZNÁMKA:
- výztuž č.4 síť KARI a č.5 je v tabulce výztuže uvedena pro všechny dilatační celky

AZ CONSULT, spol. s r.o.
Číslo zakázky.....15/138
Výrobek uvolněn k použití
Datum.....24.03.2017.....(3)

VÝŠKOVÝ SYSTÉM: Bpv
SOUŘADNICOVÝ SYSTÉM: JTSK

Odpov. proj.:	Ing. M. Komín	AZCONSULT [®] spol. s r. o. Klíšská 12, 400 01 Ústí nad Labem Tel.: 475 201 103, 475 210 177 Tel/fax.: 475 201 128 E-mail: azconsult@azconsult.cz ČSN EN ISO 9001			
Vypracoval:	Ing. D. Svoboda				
Kontroloval:	Ing. P. Vít				
Kraj:	Karlovarský		Místo:	Jáchymov	
Objednatel:	Město Jáchymov, nám. Republiky 1, 362 51 Jáchymov				
Akce:				Zn. souboru:	
Jáchymov - Rekonstrukce ulice Palackého				...	
Stavební objekt: SO 201				Stupeň: DSP/DPS	Formát: 2 x A4
Zed' ve staničení 0,629-0,664				Č. zak.: 15/138	Č. paré :
Výkres:				Datum: V/2016	
Schéma výztuže v místě kotvení sloupu VO				Měřítko: 1 : 20	Č. přílohy: C.2.13.5
DOKUMENTACI LZE UŽÍVAT POUZE VE SMYSLU PŘÍSLUŠNÉ SMLOUVY O DÍLO. KOPÍROVÁNÍ A ROZŠÍŘOVÁNÍ POUZE PO PŘEDCHOZÍM SOUHLASU AZ CONSULT spol. s r.o.					