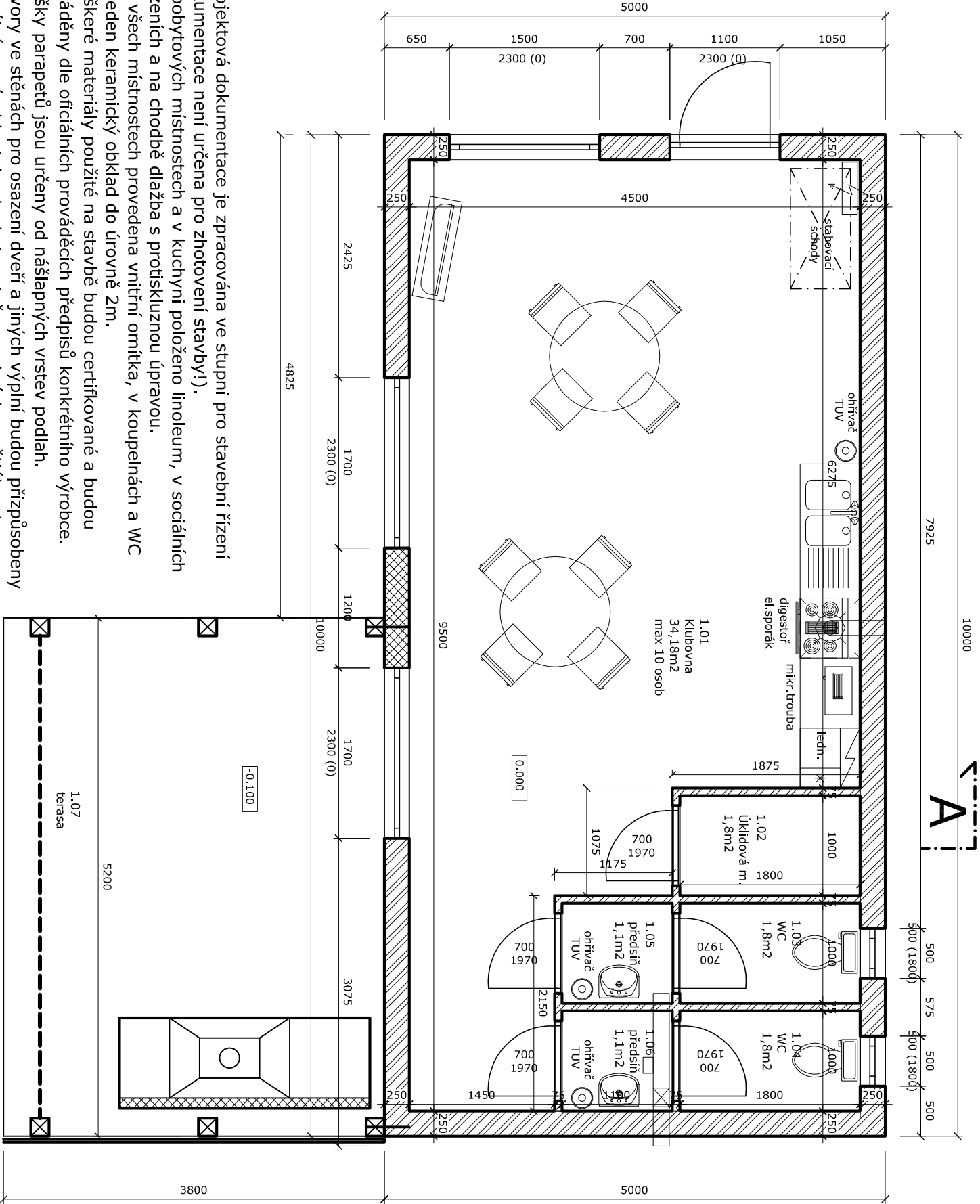


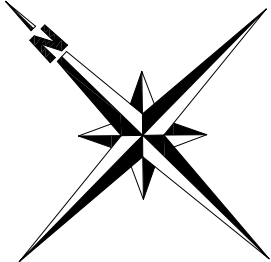
Půdorys 1NP



- Projektová dokumentace je zpracována ve stupni pro stavební řízení (dokumentace není určena pro zhotovení stavby!).
- V pobytových místnostech a v kuchyni položeno linoleum, v sociálních zařízeních a na chodbě dlažba s protiskluznou úpravou.
- Ve všech místnostech provedena vnitřní omítka, v koupelnách a WC proveden keramický obklad do úrovně 2m.
- Veškeré materiály použité na stavbě budou certifikované a budou prováděny dle oficiálních prováděcích předpisů konkrétního výrobce.
- Výšky parapetů jsou určeny od nášlapných vrstev podlah.
- Otvory ve stěnách pro osazení dveří a jiných výplní budou přizpůsobeny konkrétnímu výrobku tak, aby byla splněna podmínka světlého otvoru.
- Veškeré rozměry pro výrobu a dodávku materiálů budou před výrobou a dodávkou přeměřeny na skutečně realizované stavbě.
- Hydroizolace, resp.protrádonová izolace bude natavena celoplošně na vyhlazený povrch. Veškeré spoje a prostory provedeny vzduchotěsně.
- Primárně nosné konstrukce řeší a předepisuje konstrukčně stavební část projektové dokumentace.
- Požární odolnosti jednotlivých konstrukcí řeší a předepisuje část projektové dokumentace požárně bezpečnostní řešení.

A

- Legenda hmot**
- porobetonové tvárnice
 - železobeton
 - prostý beton
 - keramické voštinové tvárnice
 - rostlá zemina
 - zhutněný štěrkopísek
 - tepelná izolace



Vypracoval	Ing. Klícha Jan	Ing. Klícha Jan - autorizovaný inženýr Expresprojekt - projekční kancelář IČO : 10342311 Mobil : 731 937 233, 603 909 194 email : klíchaj@volny.cz	
Kreslil	Ing. Klícha Jan		
Vedoucí projektu	Ing. Klícha Jan		
Investor	Erudito, z. s., Hornická 2252, 35601 Souklov		
Stavba	č.zakázky		92992018
	Datum		12.2018
	Stupeň	dokumentace pro stavební řízení	
	Měřítko	1:50	
Předmět	č. výkresu	č. paré	
	Půdorys 1NP		