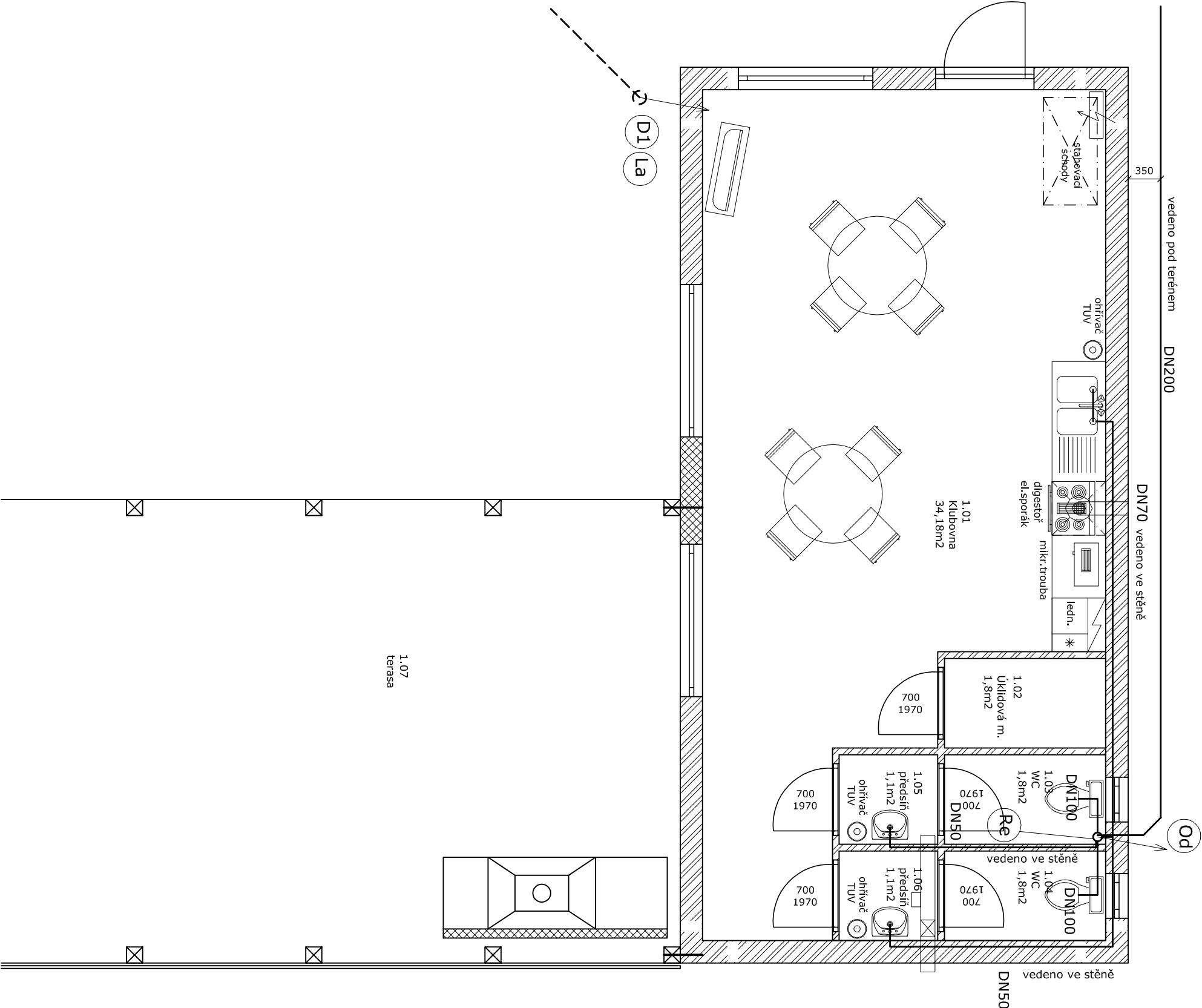


Půdorys 1NP - kanalizace



- Projektová dokumentace je zpracována ve stupni pro stavební řízení (dokumentace není určena pro zhotovení stavby!)
- Splaškové kanalizační potrubí bude svedeno do veřejné kanalizace.
- Dešťové kanalizační potrubí bude svedeno do vsakovacích objektů na pozemku investora.
- Minimální sklon připojovací potrubí bude 1,5%. Minimální sklon svodného potrubí bude 2‰.
- Celý kanalizační systém bude proveden z certifikovaných trubek PVC.
- Napojení na zařizovací předměty bude řešeno dle konkrétního výrobku a dle podkladů výrobce.
- Prostup skrz základy pomocí ocelové chráničky (s možností dilatace potrubí) v nezámrazné hloubce.

Legenda popisek

- Re - Revizní tvarovka
- Od - Odvětrání (nad střešou 600mm)
- zakončené ventilační hlavici
- Pv - Přívzdušňovací ventil
- Šr - Typová revizní šachta
- La - Dešťový svod včetně lapače střešních splavenin
- potrubí splaškové kanalizace
- potrubí dešťové kanalizace

Vypracoval	Ing. Klícha Jan	Ing. Klícha Jan - autorizovaný inženýr Expresprojekt - projektní kancelář IČO : 10342311 Mobil : 731 937 233, 603 909 194 email : klíchaj@volny.cz	
Kreslil	Ing. Klícha Jan		
Vedoucí projektu	Ing. Klícha Jan		
Investor	Erudito, z. s., Hornická 2252, 35601 Souklov		
Stavba		Č.zakázky	92992018
		Datum	12.2018
		Stupeň	dokumentace pro stavební řízení
		Měřítko	1:50
Předmět		Č. výkresu	Č. paré
		D.1.d.e.2-1	