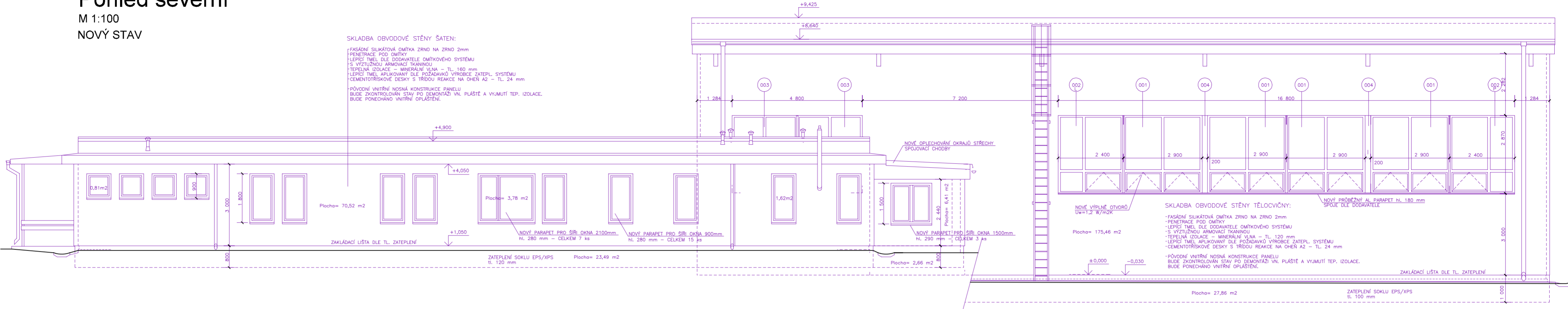


Pohled severní

M 1:100

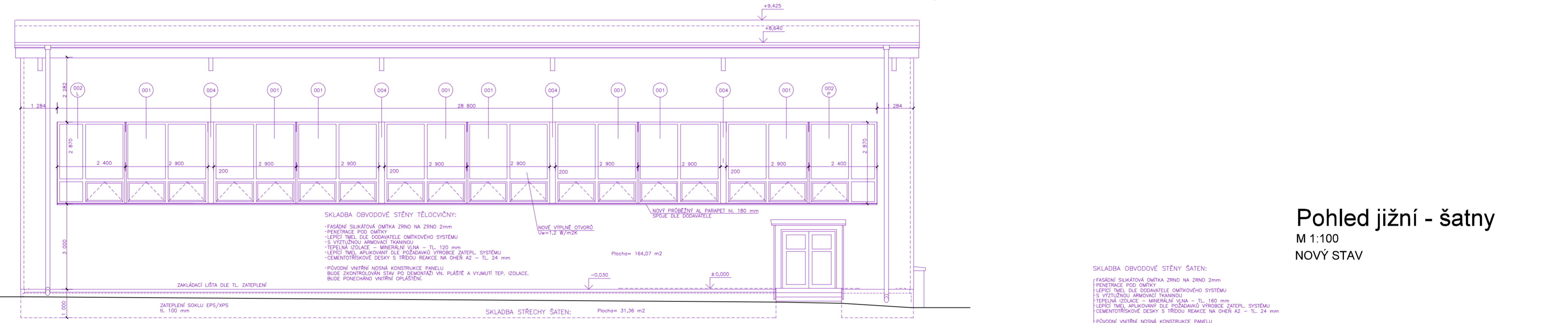
NOVÝ STAV



Pohled jižní - šatny

M 1:100

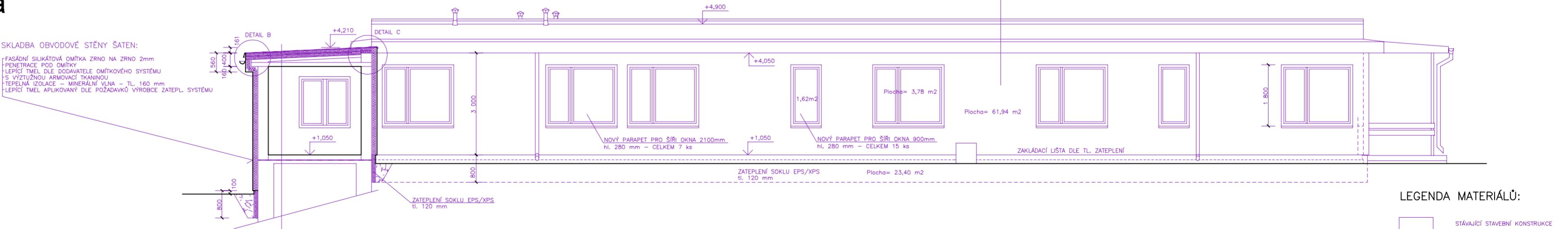
NOVÝ STAV



Pohled jižní - tělocvična

M 1:100

NOVÝ STAV



LEGENDA MATERIÁLŮ:

- STÁVAJÍCÍ STAVEBNÍ KONSTRUKCE
- ZATEPLĚNÍ DLE KONSTRUKCE
- NOVÉ KONSTRUKCE

POŽADAVKY KE SKLADBĚ STŘECHY SPOJOVACÍHO KŘČKU:

TEPELNÁ IZOLACE VE VÍCE VRSTVÁCH SE KLADĚ SE VZÁJEMNÝM PŘEVÁZÁNÍM SPÁR. STABILIZOVANÁ MUSÍ BÝT KAŽDÁ DESKA PROTI POHYBU A UJINČENÍ SÁNÍ VĚTRU. SYSTÉMEM MECHANICKEHO KOTVENÍ S TALIROVOU HLAVOU KOTVY.

RÁDY KOTVENÍ HYDROIZOL. VRSTVY MUSÍ BYT ORIENTOVÁNY KOLMO KE KLADU DESEK BEDNĚNÍ.

PRO OVĚŘENÍ UJINOSTI PODKLADU JE DOPORUČENO PROVEDENÍ VÝTAŽNÝCH ZKOUŠEK V SOULADU S ETAG 006 – PROVÁZENÍ VÝTAŽNÝCH ZKOUŠEK NA STAVBĚ.

KOTVENÍ MINIMÁLNĚ 9ks NA 1m²

KOTVENÍ MINIMÁLNĚ 11ks NA 1m² V ROZCH.

VZHLÉDEM KE SKLONU JE NUTNO KOTVIT PŘES PAROZÁBRANU, PORUŠENÍ A VZDUCHOTĚNÍ VSTRA. PROVÁZENÍ HYDROIZOL. VSTRA. NATAVENÍ NA PODKLAD CELOPLOŠNĚ

PŮVODNÍ OBMAŽENÍ A OČIŠTĚNÍ POVRCH

Zodpovědný projektant		Projektant		PROJEKČNÍ KANCELÁŘ BERÁNEK & HRADIL Svobody 7/1, 350 02, CHEB email: pkcheb@email.cz	
Ing. Ondřej Beránek		Petr Hradil			
Místo stavby	st. 1068, k.ú. Luby I				
Investor	Město Luby, nám. 5. května 164, 351 37 Luby			Formát	A2
				Datum	IX/2019
Akce	Snížení energetické náronosti budovy Na Nivách č.p. 191, st. 1068, k.ú. Luby I Okenní výplně			Měřítka	1:100
				Účel	DSP
				Číslo zakázky	19-05-007
Výkres	POHLED S a J - NOVÝ STAV			Číslo paré	A.1.1.S0.03.