

LEGENDA:

INVENTARIZACE, NÁVRH PĚSTEBNÍCH OPATŘENÍ

- STROM URČENÝ K PONECHÁNÍ / OŠETŘENÍ
- STROM URČENÝ KE KÁCENÍ
- SKUPINA STROMŮ
- INVENTARIZAČNÍ ČÍSLO DŘEVIN

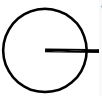
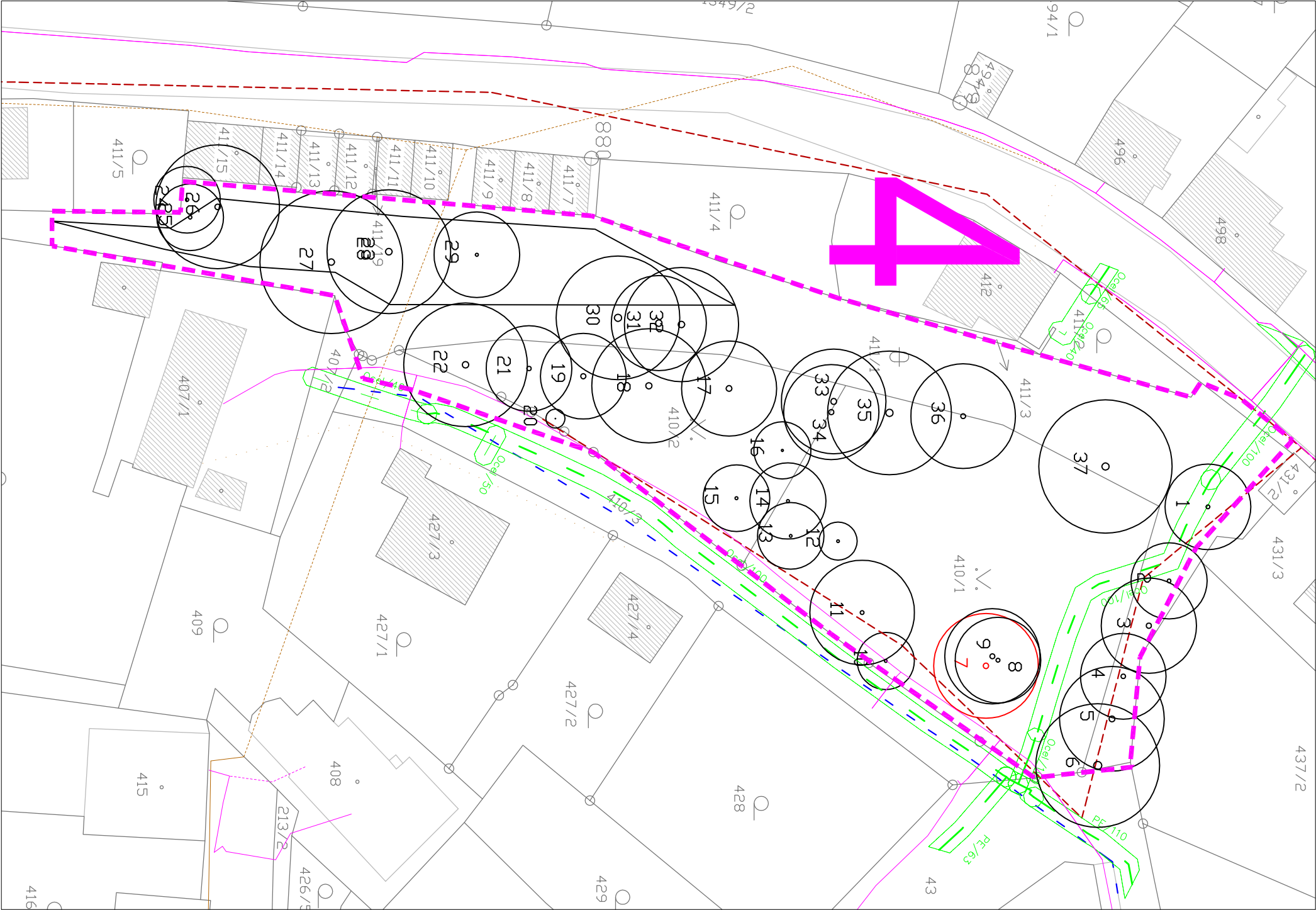
OSTATNÍ

- HRANICE POZEMKU
- KATASTRÁLNÍ ČÍSLO POZEMKU
- ZÁJMOVÉ ÚZEMÍ
- VODOVOD
- TELEKOMUNIKAČNÍ VEDENÍ
- KANALIZACE
- STL PLYNOVOD
- PODZEMNÍ VEDENÍ NN DO 1kV
- NADZEMNÍ VEDENÍ NN DO 1kV
- PODZEMNÍ VEDENÍ VN DO 35kV
- NADZEMNÍ VEDENÍ VN DO 35kV
- VEŘEJNÉ OSVĚTLENÍ

pozn.

Detailní popis péstebních opatření je uveden v inventarizačních tabulkách (viz. část dokumentace: B - Rozpočet, výkaz výměn).

Jakákoli změna při realizaci musí být konzultována s autorem PD.



OBJEDNATEL:	Město Kynšperk nad Ohří, Městský úřad Kynšperk nad Ohří, Jana A. Komenského 221/13, 357 51 Kynšperk nad Ohří			
STUPEŇ:	DPS			
NÁZEV PROJEKTU:	OBNOVA ZELENÉ MĚSTA KYŇŠPERK NAD OHŘÍ - SOUBOR VYBRANÝCH LOKALIT			
LOKALITA:	4. Jiráskova - park			
ČÁST DOKUMENTACE:	SITUACE INVENTARIZACE DŘEVIN, NÁVRHU PĚSTEBNÍCH ZÁSAHŮ			
ZHOTOVITEL:	VEDOUcí ZPRACOVATELSKÉHO TÝMU:		FORMÁT:	2 x A4
	Ing. JAROSLAV KOLAŘÍK, Ph.D		MĚŘÍTKO:	1:500
	ZPRACOVATELSKÝ TÝM:		DATUM:	08/2020
	Ing. Zdeněk Strnadel Ing. Michal Romanský Ing. Aleš Fíšr		VYKRES:	PARÉ:
			C4	

