

Bc.PAVEL PRUSKÝ
PROJEKTY ELEKTRO

IČ : 05124166
STUDENTSKÁ 436/56A, KARLOVY VARY 36007
MOBIL : 776 260 979, E-MAIL : prp11@seznam.cz

Číslo paré :

Autorizace :

HIP :

PETR ŠVORBA

Zodpovědný projektant :

Bc.PAVEL PRUSKÝ

Podpis :

Kreslil :

Bc.PAVEL PRUSKÝ

Podpis :

Investor :

MĚSTO HABARTOV, NÁMĚSTÍ PŘÁTELSTVÍ 112, 357 09 HABARTOV

Stupeň dokumentace :

DOKUMENTACE PRO PROVÁDĚNÍ STAVBY

Název akce :

HABARTOV, PARKOVIŠTĚ ŠVERMOVA

Zakázkové číslo :

2020.014

Měřítko :

Formát :

2 A4

Část :

D.1.4 – VEŘEJNÉ OSVĚTLENÍ

Datum :

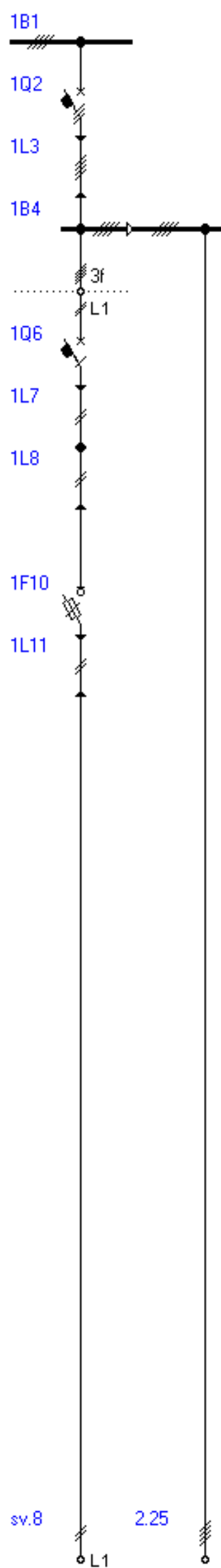
03/2020

Název přílohy :

KONTROLNÍ VÝPOČET IMPEDANCE

Číslo přílohy :

D.1.4.6



Pro výpočet je nezbytné definovat zdroj!

1Q2	<u>LTN-80B</u> In = 80 A		Icn = 10 kA	li = 360 A NELZE POUŽÍT - Ik'' > Icn (Ik'' > 10.0 kA) Zs(0,4s) = 574 mOhm, Ia = 402 A, R(50V/5s) = 124 mOhm
1L3	<u>CY 1x25</u> Iz = 110 A dU = 0.0 %	tm = 73 ° C I2t < k2S2	Ik'' = 281 kA ip = 405 kA	1 m ve vzduchu (F) O.K. Zsv < Zs(0,4s) (2.76 mOhm < 574 mOhm) Teplota okolí [st. C] : 30 Způsob uložení : Na vodorovných perforovaných lávkách Počet seskupených obvodů na lávce, žebříku či roštu : 1 Uspořádání seskupených obvodů : V jedné vrstvě volně Počet lávek, žebříků či roštů : 1
1B4	<u>Sběrnice</u> B = 1 U = 420 V (Un + 5.0%)		Ik'' = 281 kA ip = 405 kA Ik1'' = 224 kA ip1 = 323 kA	O.K. Zsv < Zs(0,4s) (2.76 mOhm < 574 mOhm)
1Q6	<u>LTN-20B</u> In = 20 A		Icn = 10 kA ip1 = 323 kA	li = 90 A NELZE POUŽÍT - Ik'' > Icn (224 kA > 10.0 kA) Zs(0,4s) = 2.31 Ohm, Ia = 100 A, R(50V/5s) = 499 mOhm 1Q2-1Q6 selektivní minimálně do 306 A
1L7	<u>CYKY4x10</u> Iz = 64.3 A dU = 0.0 %	tm = 20 ° C I2t < k2S2	Ik1'' = 749 A ip1 = 1.08 kA	145 m v zemi (D) O.K. Zsv < Zs(0,4s) (560 mOhm < 2.31 Ohm) k = 0.794
1L8	<u>CYKY4x10</u> Iz = 64.3 A dU = 0.0 %	tm = 20 ° C I2t < k2S2	Ik1'' = 296 A ip1 = 428 A	222 m v zemi (D) O.K. Zsv < Zs(0,4s) (1.41 Ohm < 2.31 Ohm) k = 0.794
1F10	<u>PVA10 6A qG</u> In = 6 A		Icc = 100 kA io1 = 235 A	Připojeno pomocí OPVP10 Zs(0,4s) = 7.73 Ohm, Ia = 30 A, R(50V/5s) = 2.47 Ohm 1Q6-1F10 selektivní minimálně do 76 A
1L11	<u>CYKY 2x1,5</u> Iz = 14 A dU = 0.0 %	tm = 49 ° C I2t < k2S2	(Ik1'' = 268 A) io1 = 227 A	6 m v izolační stěně (A) O.K. Zsv < Zs(0,4s) (1.56 Ohm < 7.73 Ohm) Teplota okolí [st. C] : 30 Způsob uložení : V izolační stěně Počet seskupených obvodů : 1 Uspořádání seskupených obvodů : Seskupené ve svazku, zapuštěné nebo uzavřené
sv.8	<u>Vývod</u> P = 28 W / xB = 28 W / cos fi = 0.95 I = 128 mA U = 242 V (Un + 4.9%)		io1 = 227 A	(Ik1'' = 268 A, ip1 = 387 A) O.K. Zsv < Zs(0,4s) (1.56 Ohm < 7.73 Ohm)
2.25	<u>Vývod</u> S = 0 VA U = 420 V (Un + 5.0%)		Ik'' = 281 kA ip = 405 kA	O.K. Zsv < Zs(0,4s) (2.76 mOhm < 574 mOhm)