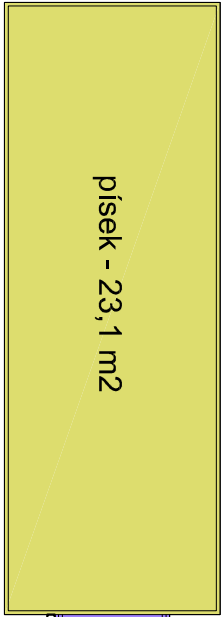


PŮDORYS M 1:100

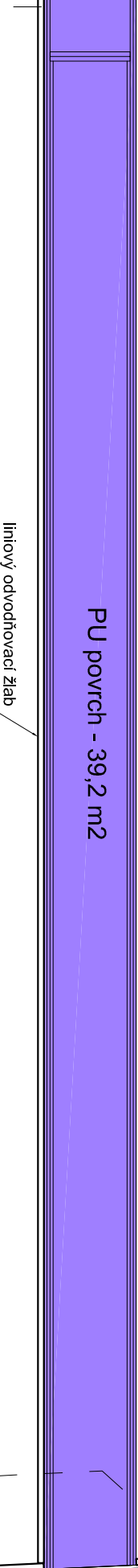


2-4

1-4



písek - 23,1 m2



PU povrch - 39,2 m2

liniový odvodňovací žlab

venkovní dešťová kanalizace - viz samostatná část PD - D.1.4.1
Zdravotně technické instalace

venkovní dešťová kanalizace - viz samostatná část PD - D.1.4.1
Zdravotně technické instalace

atletická běžecká dráha

LEGENDA MATERIÁLŮ:

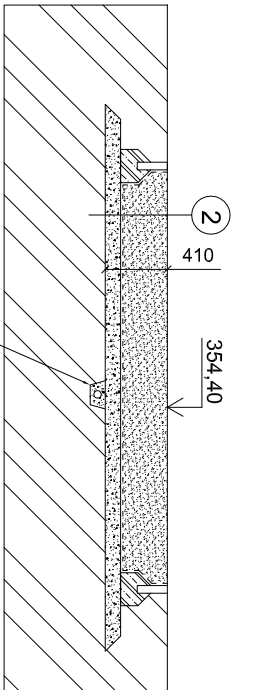
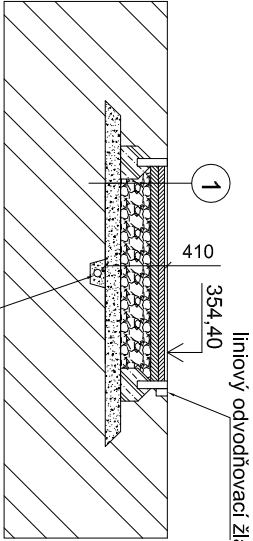


ROZBĚHOVÁ ČÁST - PОВRCH POLYURETAN



DOSKOČIŠTĚ - PÍSEK

ŘEZ 1 M 1:50



SKLADBA "1":

- UMĚLÝ SPORTOVNÍ POVRCH, tl. 20mm (polyuretan - tartan)
- DRENÁŽNÍ ASFALTOVÝ KOBEREC ACO 8 50/70, tl. 40 mm
- ASFALTOVÝ KOBEREC OTEVŘENÝ ACO 16 50/70, tl. 50mm
- DRCENÉ KAMENIVO 16 - 32, tl. 200 mm
- ŠTĚRKOPÍSEK, tl. 100 mm
- ZHUTNĚNÁ ZEMNÍ PLÁŇ 45 MPa

SKLADBA "2":

- KŘEMIČITÝ PÍSEK (certifikovaný), FRAKCE 0,1-0,63, tl. 310 mm
- GEOTEXTILIE 300 g/m2
- ŠTĚRKOPÍSEK, tl. 100 mm
- ZHUTNĚNÁ ZEMNÍ PLÁŇ 45 MPa

POZNÁMKY:

- PO OBVODĚ ROZBĚHOVÉ DRÁHY I DOSKOČIŠTĚ BUDOU PROVEDENY BETONOVÉ OBRUBNÍKY š. 50mm, v. 200mm UKLÁDANÉ DO BETONOVÉHO LOŽE Z PROSTĚHO BETONU TŘÍDY C20/25
- ROZBĚHOVÁ DRÁHA JE NAVRŽENA VE SKLONU ±0,0 %
- UMĚLÝ POVRCH JE UVAŽOVÁN JAKO VODOPROPUSTNÝ
- VE ŠTĚRKOPÍSKOVÉM PODSYPU BUDE ULOŽENO SBĚRNÉ DRENÁŽNÍ POTRUBÍ DN 100, KTERÉ BUDE NAPOJENO NA VENKOVNÍ DEŠŤOVOU KANALIZACI
- JEDNOTLIVÉ MOCNOSTI VRSTEV UVEDENÝCH VE SKLADBÁCH JSOU UVAŽOVÁNY PO ZHUTNĚNÍ LAJNOVÁNÍ PRO DRÁHY BUDE PROVEDENO DLE TECHNOLOGIE DODAVATELE UMĚLÉHO SPORTOVNÍHO POVRCHU
- SOUČÁSTÍ DODÁVKY BUDE I KRYCÍ PLACHTA DOSKOČIŠTĚ A ODRAZOVÉ PRKNO

podlaha nové tělocvičny – -2,970=355,03 m.n.m.
stávající objekty – ±0,000=358,00 m.n.m.

POZN.: VEŠKERÉ KONSTRUKCE PROVÁDĚT DLE TECHNOLOGICKÝCH
DOPORUČENÍ VÝROBCE A PŘÍSLUŠNÝCH NŮREM

Firma:	Ing. arch. Lubomír Korčák	Ing. arch. Lubomír Korčák
Adresa:	Chválenice 17, 33205 Chválenice	Chválenice 17
Vypracoval:	Ing. Jan Čepický	332 05 Chválenice
Odpovědný projektant:	Ing. arch. Korčák Lubomír	lč. 7214606
Místo:	č.p. 407/2, 405/19, 403/6, obec Dýšina k.ú. Dýšina [634280], okres: Plzeň-město	
Investor:	Obec Dýšina Náměstí Míru 30, 33002 Dýšina	Zakázka:
lčO: 00257145		Formát: 2xA4
Výstavba nové haly, rekonstrukce stávající tělocvičny vč. jejího zázemí a provozního objektu, propojujícího Akce: novou halu s objektem stávající školy při ZŠ Dýšina	Stupeň: DPS	Paré:
D.1.13. navrženy stáv	Číslo výkresu	
Obsah:	SPORTOVIŠTĚ PRO SKOK DALEKÝ	34

aktualizace 05/2023