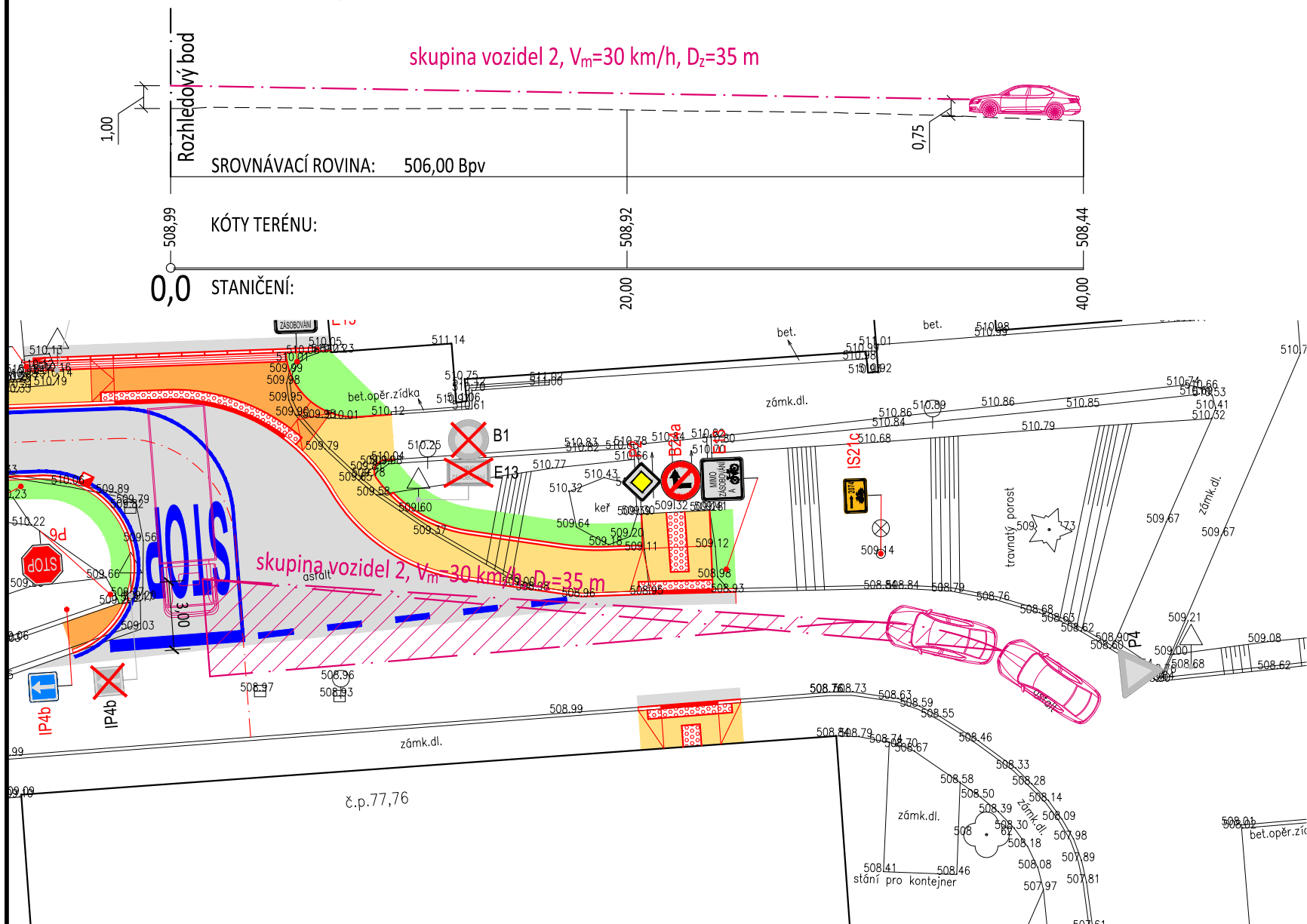
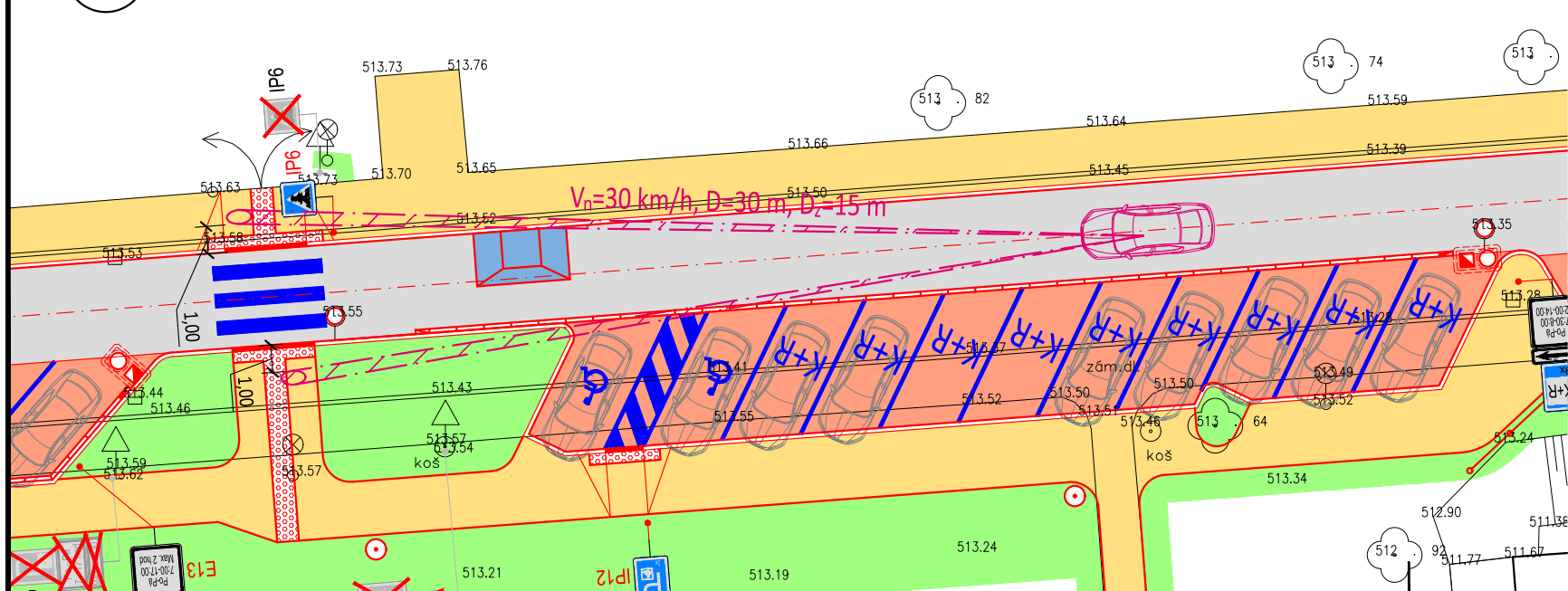


1 Situace a podélný profil rozhledových poměrů: Křižovatka osy 2 a ul. Raisova M 1:250 Rozsah: km 0,00000 - km 0,04000



2 Situace rozhledových poměrů: Přechod pro chodce u vstupu do ZŠ, M 1:250



LEGENDA PLOCH:

- A - Vozovka a parkovací stání - D1, TDZ V, PIII - povrch asfaltový beton
- A - Parkovací stání - D1, TDZ V, PIII - povrch asfaltový beton
- B - Dlouhý zpomalovací práh a zvýšená křižovatková plocha - D1, TDZ V, PIII - povrch betonová dlažba 20x20 cm, tl. 8 cm, barva antracit, povrch standard
- C - Sjezd - D2, TDZ VI, PIII - povrch betonová dlažba 10x20 cm, tl. 8 cm, barva přírodní, povrch standard
- D - Chodník - D2, TDZ CH, PIII - povrch betonová dlažba 10x20 cm, tl. 6 cm, barva přírodní, povrch standard
- E - Zpomalovací polštář - D1, TDZ V, PIII - povrch kamenná dlažba 9/10 cm
- Slepecká betonová dlažba 10x20 cm, tl. 6 cm, barva červená, povrch standard
- Umělá vodící linie - betonová dlažba 20x20 cm s drážkami, tl. 8 cm, barva červená, povrch standard
- Ohumusování v tl. 10 cm a zatravnění
- Rozhledové poměry

LEGENDA ČAR:

- Dopravní plochy - nový stav
- Zaměření - stávající stav
- Osa vozovky - nový stav
- Vodorovné DZ - stávající
- Vodorovné DZ - nové
- Rozhledové poměry

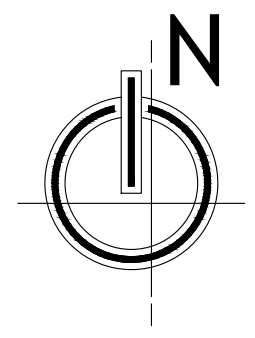
LEGENDA SYMBOLŮ - STÁVAJÍCÍ:

- Strom listnatý / jehličnatý
- Lampa VO
- Hydrant
- Šoupě plynovodní
- Šoupě vodovodní
- Hlavní uzávěr plynu
- Rozvaděč elektro
- Rozvaděč sdělovací
- Dopravní značka
- Šachta
- Uliční vpust'
- Travnatá plocha
- Odpadkový koš

- P4 Svislé DZ - stávající
- P4 Svislé DZ - stávající rušené

LEGENDA SYMBOLŮ - NOVÉ:

- UV1 Uliční vpust'
- P4 Svislé DZ - nové
- Vozidlo na hlavní komunikaci
- Vozidlo na vedlejší komunikaci
- Pozice chodce



MH Projekt spol. s r.o.
Ing. Martin Hauelsen
Projektová kancelář se zaměřením na pozemní komunikace
společné sídlo: Bezejmenná 1424/9, CZE - 350 02 Cheb
společná kancelář: Sládkova 159/1, CZE - 350 02 Cheb
MH Projekt spol. s r.o. | IČO: 06265618 | IDDS: dd8muej
Ing. Martin Hauelsen | IČO: 87334321 | IDDS: efacue6

Rekonstrukce ul. Karla Čapka, Habartov

ul. Karla Čapka, Habartov, Karlovarský kraj

Stavebník:
Město Habartov
IČO: 00259314
náměstí Přátelství 112, CZE - 357 09 Habartov
Hlavní projektant:
Ing. Martin Hauelsen
Zodpovědný projektant:
Ing. Martin Hauelsen
M: 00 420 605 031 348
E: info@mhprojekt.cz
ČKAIT: 0301387

DÚR+DSP+PDPS

Část PD:

D1. Stavební část
D1.1 Objekty pozemních komunikací
Stavební objekt:
SO 101 - Dopravní řešení

D1.1.8 Rozhledové poměry

Měřítko: **1 : 250** Paré číslo:
Polohopisný sys.: **S-JTSK**
Výškový systém: **Bpv**
Datum: **4/2022**
Číslo zakázky: **2022-15**