

S6

- FOŠNOVÁ HOBLOVANÁ ČISTÁ PODLAHA NA SRAZ, MATNĚ LAKOVANÝ POVRCH, 40 MM
- VYROVNÁVACÍ DŘEVĚNÝ ROŠT, 60 MM
- STÁVAJÍCÍ VYSPRÁVENÉ STROPNÍ TRÁMY 280/280, PROSTOR MEZI TRÁMY VYPLNĚN MINERÁLNÍ VATOU 180 MM)
- ZAKONZERVOVANÁ PŮVODNÍ MAZANINA NA ŠPÁNECH
- ZÁKLOP Z PRKEN NA SRAZ, 30 MM
- VÁPENNÁ OMÍTKA NA DŘEVĚNÉ PODOMITKOVÉ PLETIVO, 20 MM

S7

- FOŠNOVÁ HOBLOVANÁ ČISTÁ PODLAHA, SPOJE PERO DŘÁŽKA, MATNĚ LAKOVANÝ POVRCH, 40 MM
- HRUBÁ FOŠNOVÁ PODLAHA, PŘÍPEVNĚNÁ DO POLŠTÁŘŮ, 40 MM
- POLŠTÁŘE 120/60 V KERAMZITOVÉM ZÁSYPU, 180 MM
- SEPARAČNÍ GEOTEXTILIE 200 g/m2
- STÁVAJÍCÍ PRKENNÝ ZÁKLOP, PRKNA BUDOU PROHLÉDNUTA A ZAKONZERVOVÁNA, DOŽILÁ BUDOU VYMĚNĚNA.
- STÁVAJÍCÍ STROPNÍ TRÁMY. TRÁMY BUDOU PROHLÉDNUTY A PŘÍPADNĚ VYSPRÁVENY (PROTĚZY)

S8

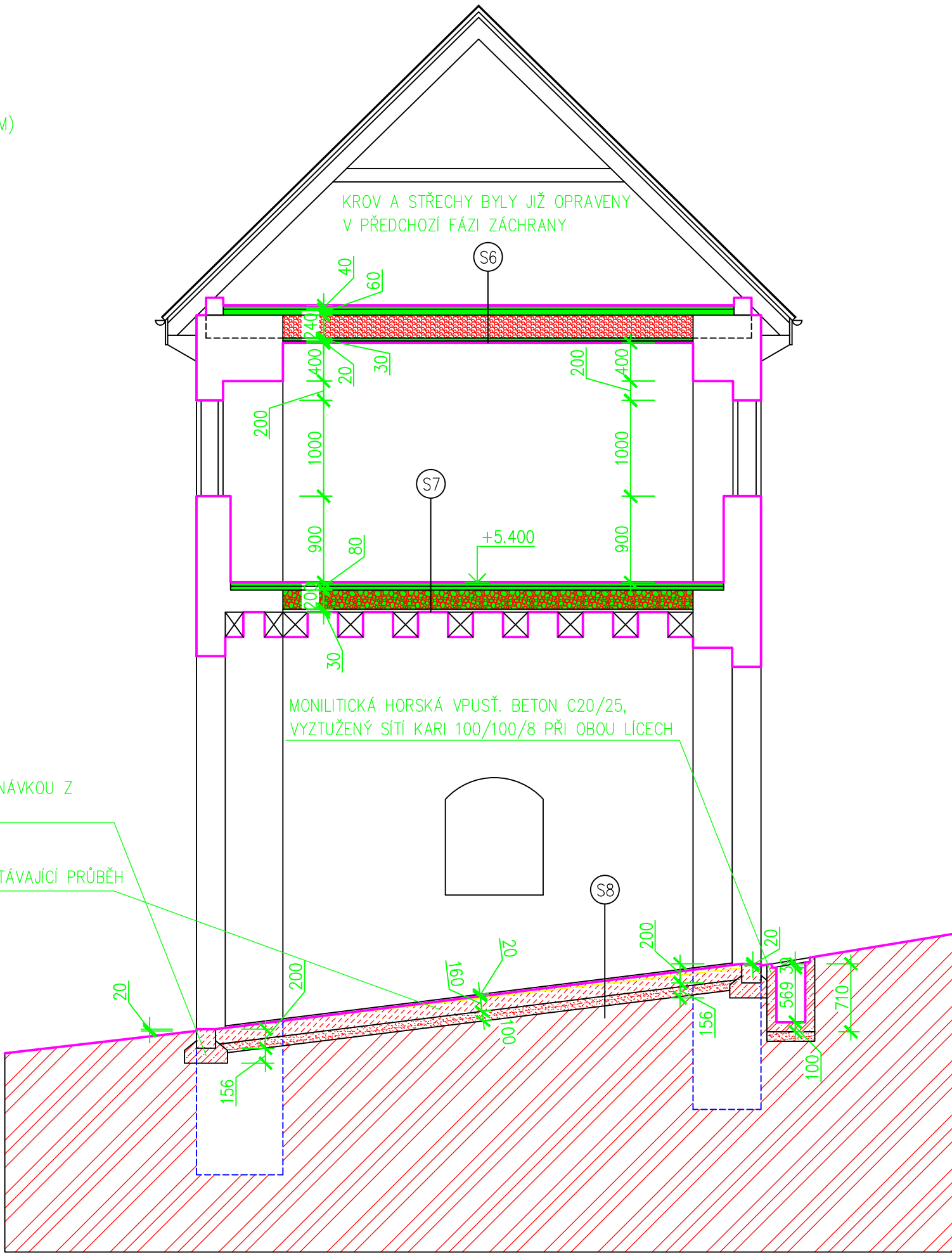
- DLAŽBA Z KOSTEK VELKÝCH (KOČIČÍ HLAVY) V PLOŠE CHODNIKU.
- BOKY MIMO CHODNÍK BUDOU VYLOŽENY KAMENNÝMI DESKAMI NA STŘÍH
- PÍSKOVÉ LOŽE 100 MM
- GEOTEXTILIE 500 g/m2
- ZHUTNĚNÁ ZEMINA SE ZAHUTNĚNOU VRSTVOU (100 MM) ŠTĚRKU 16/32

LEGENDA HMOT

- původní zdivo a konstrukce
- nové vodorovné konstrukce stropů
- předpokládaný tvar základů

FIXACE KAMENNÉHO PRAHU PŘIBETONÁVKOU Z PROSTÉHO BETONU C12/15

SPÁD CHODNIKU BUDE KOPIROVAT STÁVAJÍCÍ PRŮBĚH



POZNÁMKY:

- PŘED ZAHÁJENÍ STAVEBNÍCH PRACÍ BUDOU PROVEDENY PŘÍSLUŠNÉ RESTAURÁTORSKÉ PRŮZKUMY OMITKOVÝCH VRSTEV ZDIVA A TRÁMOVÉHO ZASTROPENÍ
- POKUD BUDE ZJIŠTĚNO UHNILÉ ZHLAVÍ STROPNÍCH TRÁMŮ, BUDOU KONSTRUKCE PODROBNĚ ZDOKUMENTOVÁNY (ZÁKRESY, FOTODOKUMENTACE) A BUDE PROVEDENA PROTĚZA TESAŘSKÝM ZPŮSOBEM
- POHLEDOVĚ VIDITELNÉ TRÁMY A PROTĚZY BUDOU TESANÉ RUČNĚ. TRÁMY, KTERÉ NEBUDOU POHLEDOVĚ UPLATNĚNÉ, BUDOU REZANÉ
- SPOJE PRVKŮ BUDOU PROVÁDĚNY TESAŘSKÝM ZPŮSOBEM (DOBOVÉ POSTUPY A DETAILS)
- VIDITELNÉ PROTĚZY BUDOU V MÍSTECH SPOJŮ ZAJIŠTĚNY DUBOVÝMI KOLÍKY
- V INTERIÉRU ZNP BUDE STROP OMITNUT VÁPENNOU MALTOU (TRAS) NA DŘEVĚNÉ PODOMITKOVÉ PLETIVO (ALT. RAKOSOVÉ)
- V RÁMCI ODSTRANOVÁNÍ ZÁSYPŮ STROPŮ BUDE PROVEDENA PROHLÍDKA SUTI ARCHEOLOGEM
- HRÁZDĚNÁ POLE BUDOU VYPLNĚNA "SPÁNAMI" NEBO GHLAMI (PODLE TYPU PŘÍČKY) A PROVEDENO DOHOZENÍ MALTOU S PŘÍMĚSÍ SLÁMY
- PRO VŠECHNY VÝPLNĚ OTVORŮ BUDOU PŘED ZAHÁJENÍM VÝROBY PŘEMĚŘENY ROZMĚRY OTVORŮ VE ZDIVU A DŘEVĚNÝCH KONSTRUKCÍCH (HRÁZDĚNÍ). OKENNÍ VÝPLNĚ BUDOU ŠPALETOVÉ S JEDNODUCHÝM ZASKLENÍM
- VÝPLNĚ OTVORŮ (OKNA, DVEŘE), STRUKTURY A BAREVNOSTI OMÍTEK A NATĚRŮ BUDOU PŘED OSAZENÍM VZORKOVÁNY
- VEŠKERÉ DOGHOVANÉ ZDIVO A NOVÉ DŘEVĚNÉ PRVKY, BUDOU OPATŘENY OCHRANOU PROTI DŘEVOKAZNÝM ŠKŮDCŮM, HOUBÁM A PLISNÍM (NEŘEDĚNÝ BOCHEMIT Q, APLIKOVANÝ 2X). U DOCHOVANÉHO ZDIVA BUDOU HLoubKOVĚ PROŠKRABNUTY SPÁRY. JEDNÁ SE O CCA. 150 M2 ZDIVA A 22 M3 TRÁMŮ
- NOVÉ POUŽÍVANÉ DŘEVO BUDE VÝHRADNĚ ZE ZIMNÍ TĚŽBY

PŮDNÍ PROSTOR "MĚSTSKÉ BRANKY":

- JE TVOŘEN JIŽ OPRAVENÝM KROVEM. PLOCHA JE 42 M2. PODLAHA JE TVOŘENA POUZE JEDNODUCHÝM FOŠNOVÝM ZÁKLPEM NA SRAZ. V PODLAŽE JE OTEVÍRACÍ POKLOP (1200 X 1000) V MÍSTĚ DOCHOVANÉ PŮVODNÍ MAZANINY STROPU, PRO JEHO MOŽNOU PREZENTACI. MEZI TRÁMY JE VLOŽENA TEPELNÁ IZOLACE Z KAMENNÉ VATY (180MM).
- PROSTOR NEBUDE VEŘEJNOSTI PŘÍSTUPNÝ. BUDE SE DO NĚJ VSTUPOVAT Z OBJEKTU ČP. 9, PŘI KONTROLE STAVU KROVU A TĚSNOSTI STŘEŠNÍHO PLÁŠTĚ. VÝJMEČNĚ DO NĚJ MŮŽE VSTOUPIT ODBORNÁ VEŘEJNOST NA PREZENTACI KROVU A ZASTROPENÍ "MĚSTSKÉ BRANKY"
- HRÁZDĚNÝ ŠTÍT (15 M2) BUDE VYSPRÁVEN STEJNÝMI TECHNOLOGIEMI, JAKO HRÁZDĚNÍ ČP. 9 (VIZ. D1.1.4)
- VEŠKERÉ DOGHOVANÉ ZDIVO A NOVÉ DŘEVĚNÉ PRVKY, BUDOU OPATŘENY OCHRANOU PROTI DŘEVOKAZNÝM ŠKŮDCŮM, HOUBÁM A PLISNÍM (NEŘEDĚNÝ BOCHEMIT Q, APLIKOVANÝ 2X).

UPOZORNĚNÍ:

VZHLÉDEM K TOMU, ŽE SKLADBA PODLAHY ZNP NEBYLA OVĚŘENA SONDOU, BUDE PO ODHALENÍ SKLADBY PŘI REALIZACI PRACÍ PROJEKTOVÁ DOKUMENTACE AKTUALIZOVÁNA.

Projektová dokumentace podléhá autorskému zákonu v platném znění. Žádná část této dokumentace nesmí být kopírována ani šířena jiným způsobem bez výslovného svolení autora. Výkres je platný pouze v barevném provedení.

Vedoucí projektant	Odp. projektant	Vypracoval	<div>Želivského 2227 356 01 Sokolov tel. 353 574 086 IČ: -49787942</div> <div></div>
Ing. Martin Volný	Ing. Martin Volný	Ing. Martin Volný	
Investor: Město Kynšperk nad Ohří, J. A. Komenského 221/13, Kynšperk nad Ohří, 357 51			
Kraj: Karlovarský			
MěU: Kynšperk nad Ohří			
StU: MU Kynšperk n.O.			
OPRAVA OBJEKTU MĚSTSKÉ BRANKY			
Název akce			
Lokality akce	Kynšperk nad Ohří, Dlouhá č. p. 8 a 9 parc. č. 550, 551, k. ú. Kynšperk nad Ohří		
Stavba - objekt:			
Obsah			
ŘEZ B-B - ČP. 8			<div>Účel</div> <div>Datum</div> <div>Číslo zakázky</div> <div>Formát</div> <div>Kótováno</div> <div>Měřítko</div> <div>10/21</div> <div>1862/20</div> <div>344</div> <div>mm, m</div> <div>1:50</div>
			<div>Číslo výkresu</div> <div>D.1.1.6</div>