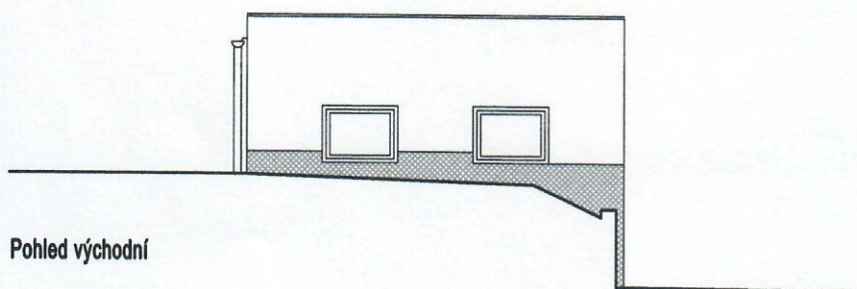



Pohled západí

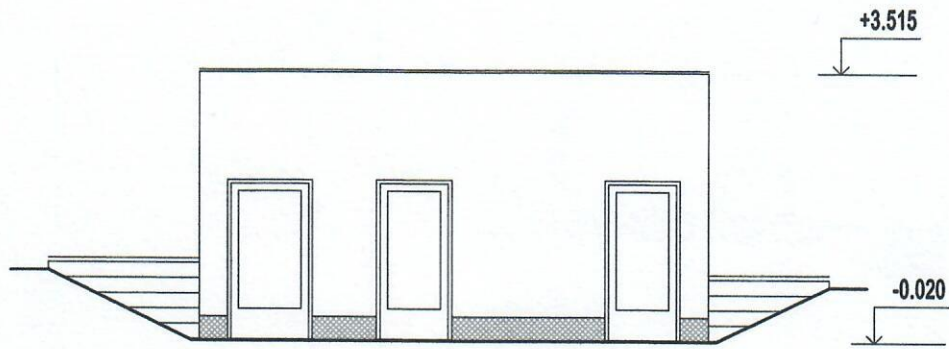


Pohled východní

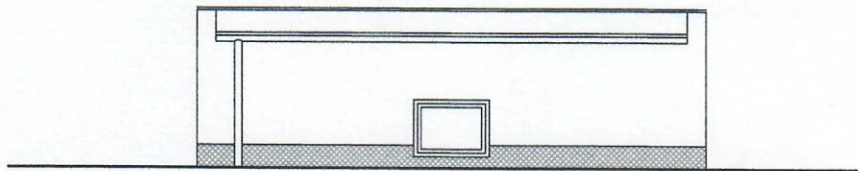
Poznámka:

- klempířské prvky provedeny z lakovaného PZ plechu
- vnější omítky provedena jako tenkovrstvá zrnitosti 2 (světle šedá)
- soklová omítká provedena jako stěrková z Marmolitu v odstínu šedém
- okna a dveře plastové šedé, zasklené izolačním dvojsklem, $U < 1,1 \text{ W/m}^2\text{K}$

Vedoucí projektu		Stupeň	R-projekt	
Ing. Rössler		DÚŘ + DSP		
Investor	Obec Halže, Žďárská 187, Halže		Projektová činnost ve výstavbě	
Místo stavby	Halže		Na Terasé 1914, 347 01 Tachov	
Objekt WC v areálu Vesnického muzea v Halži			Formát	2A4
			Měřítko	1:100
			Číslo zakázky	22-19
			Datum	2023-02-07
Pohledy			Číslo kopie	Číslo výkresu
			5	D.1.1.7



Pohled severní



Pohled jižní

