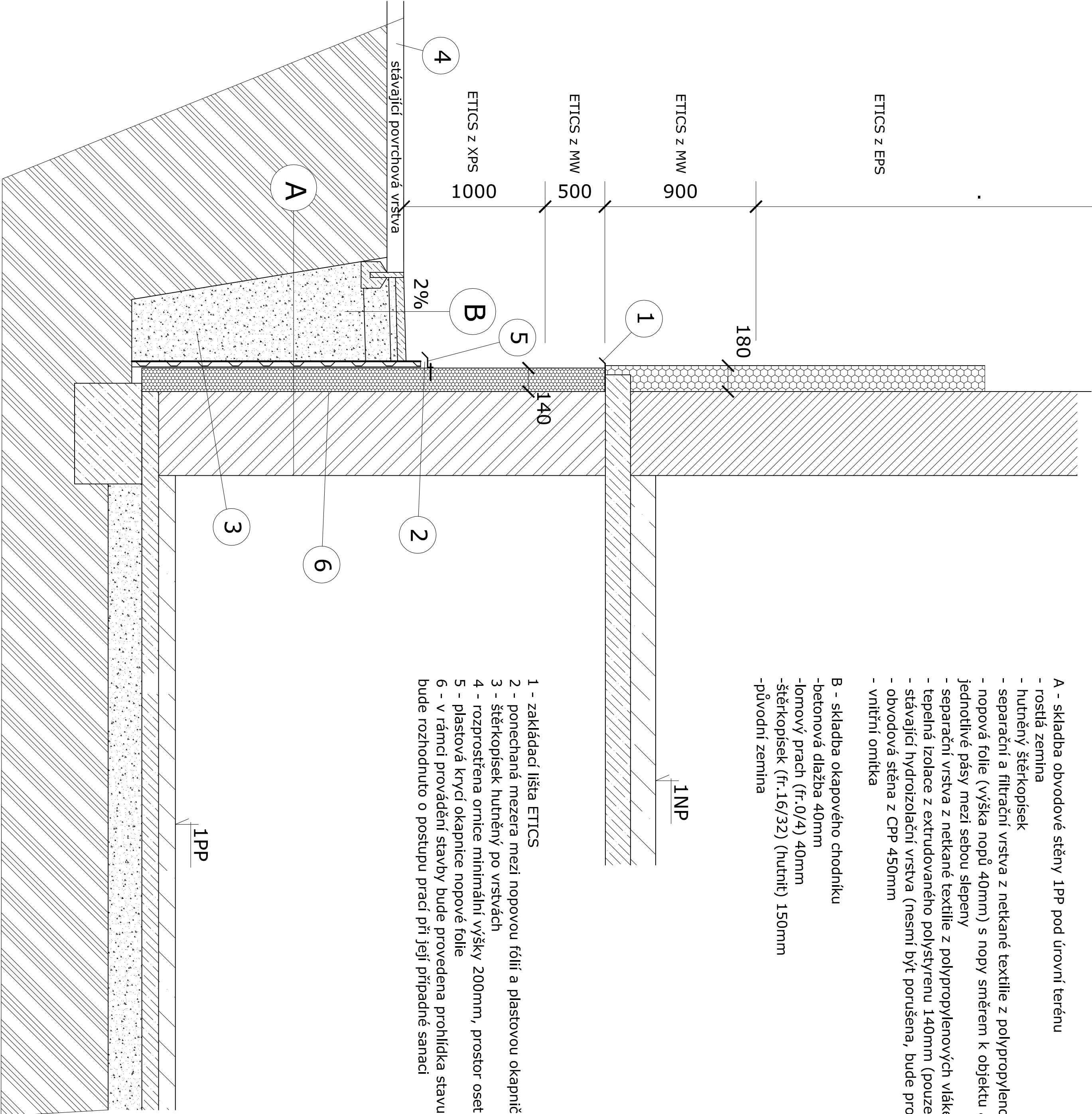


Detail provedení soklové části



- A - skladba obvodové stěny 1PP pod úroveň terénu
- rostlá zemina
 - hutněný štěrkopísek
 - separační a filtrační vrstva z netkané textilie z polypropylenových vláken o hmotnosti 300 g/m²
 - nopová fólie (výška nopů 40mm) s nopy směrem k objektu a s krycí plastovou okapničkou cca 100mm nad terénem, jednotlivé pásy mezi sebou slepeny
 - separační vrstva z netkané textilie z polypropylenových vláken
 - tepelná izolace z extrudovaného polystyrenu 140mm (pouze nalepena - nekotvena)
 - stávající hydroizolační vrstva (nesmí být porušena, bude provedena sonda a určen definitivní postup)
 - obvodová stěna z CPP 450mm
 - vnitřní omítka
- B - skladba okapového chodníku
- betonová dlažba 40mm
 - lomový prach (fr.0/4) 40mm
 - štěrkopísek (fr.-16/32) (hutnit) 150mm
 - původní zemina

- 1 - základací lišta ETICS
- 2 - ponechaná mezera mezi nopovou fólií a plastovou okapničkou nopové folie
- 3 - štěrkopísek hutněný po vrstvách
- 4 - rozprostřena ornice minimální výšky 200mm, prostor oset travním semenem
- 5 - plastová krycí okapnice nopové folie
- 6 - v rámci provádění stavby bude provedena prohlídka stavu stávající hydroizolační vrstvy a bude rozhodnuto o postupu prací při její případné sanaci

zdivo z cihel

železobeton

prostý beton

keramzitbeton

rostlá zemina

zhutněný štěrkopísek

tepelná izolace

Vypracoval	PENB Servis s.r.o	<div>Ing. Klična Jan - autorizovaný inženýr Mobil : 731 937 233, 603 909 194 email : klichjan@volny.cz</div>	
Kreslil	PENB Servis s.r.o		
Vedoucí projektu	Ing. Klična Jan		
Investor	Společensví vlastníků Karla Čapka 1304 - 1306, Sokolov		
<div>Stavba</div> <div>Stavební úpravy bytového domu Karla Čapka 1304, 1305, 1306, Sokolov 356 01</div>		č.zakázky	
		Datum	2.2023
		Stupeň	dokumentace pro stavební řízení
		Měřítko	1:25
Předmět		č. výkresu	č. paré
Detail provedení soklové části		D.1.1.2-5	