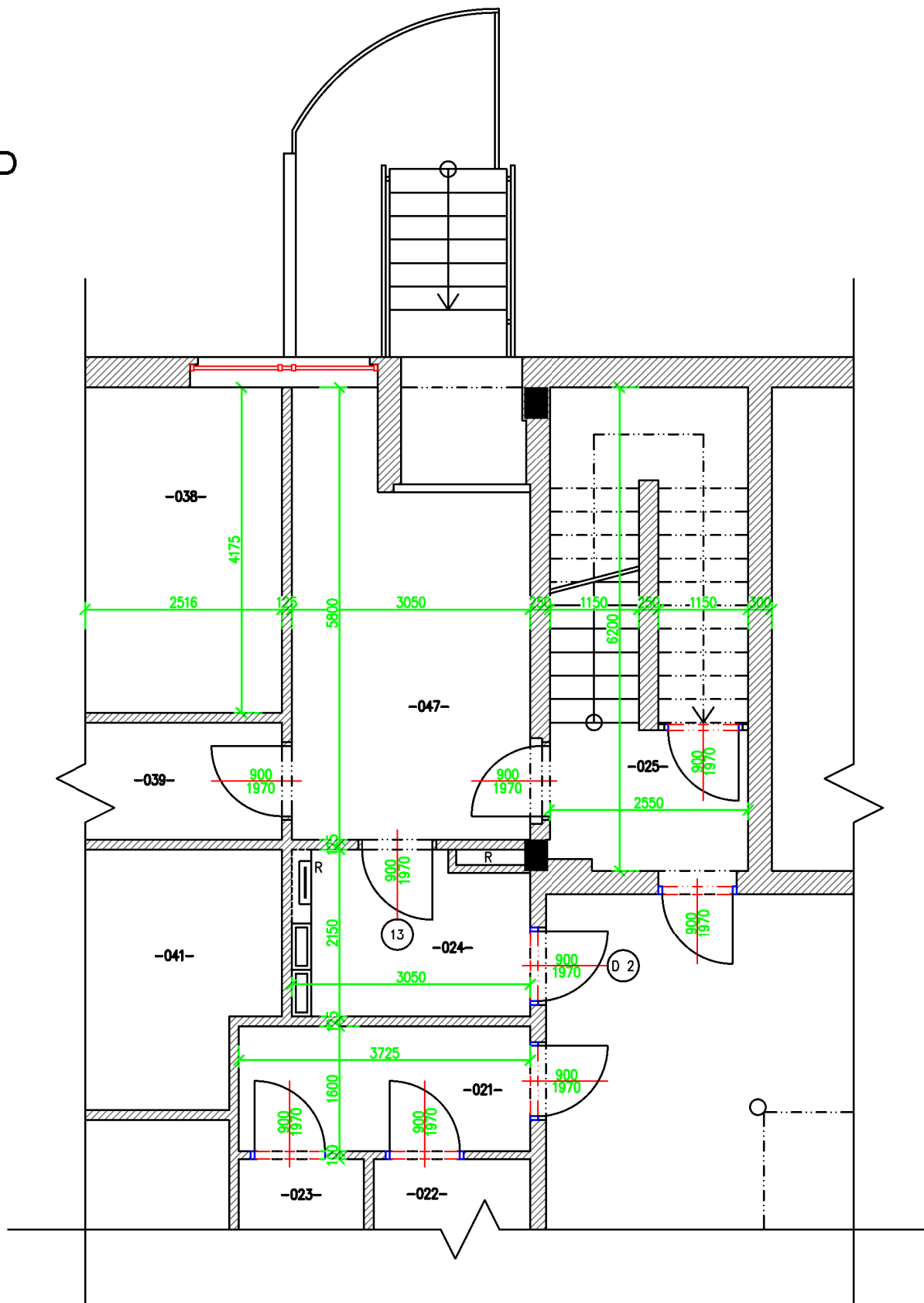


1.NP



Číslo	Název	Plocha [m <sup>2</sup> ]	Podlaha	Stěny	Strop	Poznámka
–021–	CHODBA	5,96	DLAŽBA KERAMICKÁ	ŠTUKOVÁ OMÍTKA, MALBA	SDK PODHLED D112 GKP 12,5 , sv=2600 , malba	KERAMICKÝ SOKL
–022–	WC invalidé, M	4,00	DLAŽBA KERAMICKÁ	KERAMICKÝ OBKLAD, v=1800 ŠTUKOVÁ OMÍTKA, MALBA	SDK PODHLED D112 GKP 12,5 , sv=2400 , malba	KERAMICKÝ SOKL
–023–	WC invalidé, Ž	3,20	DLAŽBA KERAMICKÁ	KERAMICKÝ OBKLAD, v=1800 ŠTUKOVÁ OMÍTKA, MALBA	SDK PODHLED D112 GKP 12,5 , sv=2400 , malba	KERAMICKÝ SOKL
–024–	ROZVODNA NN	6,19	DLAŽBA KERAMICKÁ	ŠTUKOVÁ OMÍTKA, MALBA	KAZETOVÝ PODHLED sv. v=2800	KERAMICKÝ SOKL
–025–	CHODBA	4,8	DLAŽBA KERAMICKÁ	ŠTUKOVÁ OMÍTKA, MALBA	MALBA	KERAMICKÝ SOKL
–038–	KANCELÁŘ	26,60	LINOLEUM	ŠTUKOVÁ OMÍTKA, MALBA	KAZETOVÝ PODHLED sv.=3000	RQH. PODLAH LÍŠTA
–039–	CHODBA	4,62	LINOLEUM	ŠTUKOVÁ OMÍTKA, MALBA	KAZETOVÝ PODHLED sv.=3000	RQH. PODLAH LÍŠTA
–041–	SKLAD	7,72	DLAŽBA KERAMICKÁ	ŠTUKOVÁ OMÍTKA, MALBA	MALBA	KERAMICKÝ SOKL
–047–	CHODBA	14,20	DLAŽBA KERAMICKÁ	ŠTUKOVÁ OMÍTKA, MALBA	KAZETOVÝ PODHLED sv. v=2800	KERAMICKÝ SOKL



### STÁVAJÍCÍ ZDIVO

DVEŘE č.13 S PROTIPOŽÁRNÍ ODOLNOSTÍ EW-C230DP3  
DVEŘE D\_2 S PROTIPOŽÁRNÍ ODOLNOSTÍ EW-C230DP3

<div>Varská projektová s.r.o. Husova 955 / 45, 360 17 Karlovy Vary</div>		<div>Autorizovaný projektant: ing. Vladimír Holovský</div> <div>Vypracoval: Michal Janáčík</div>		<div>Obsah:</div> <div>VÝŘEZ PŮDORYSU 1.NP</div>				
<div>Stavebník:</div> <div>Město Nové Sedlo, Masarykova 502, 35734 Nové Sedlo</div>								
<div>Stavba:</div> <div>Projekt FVE MU Masarykova 502</div>				<div>Měřítko: 1: 75</div> <div>Formát: A3</div>	<div>Datum:</div> <div>10/2023</div>	<div>Stupeň:</div>	<div>Číslo kopie:</div>	<div>Číslo výkresu:</div>