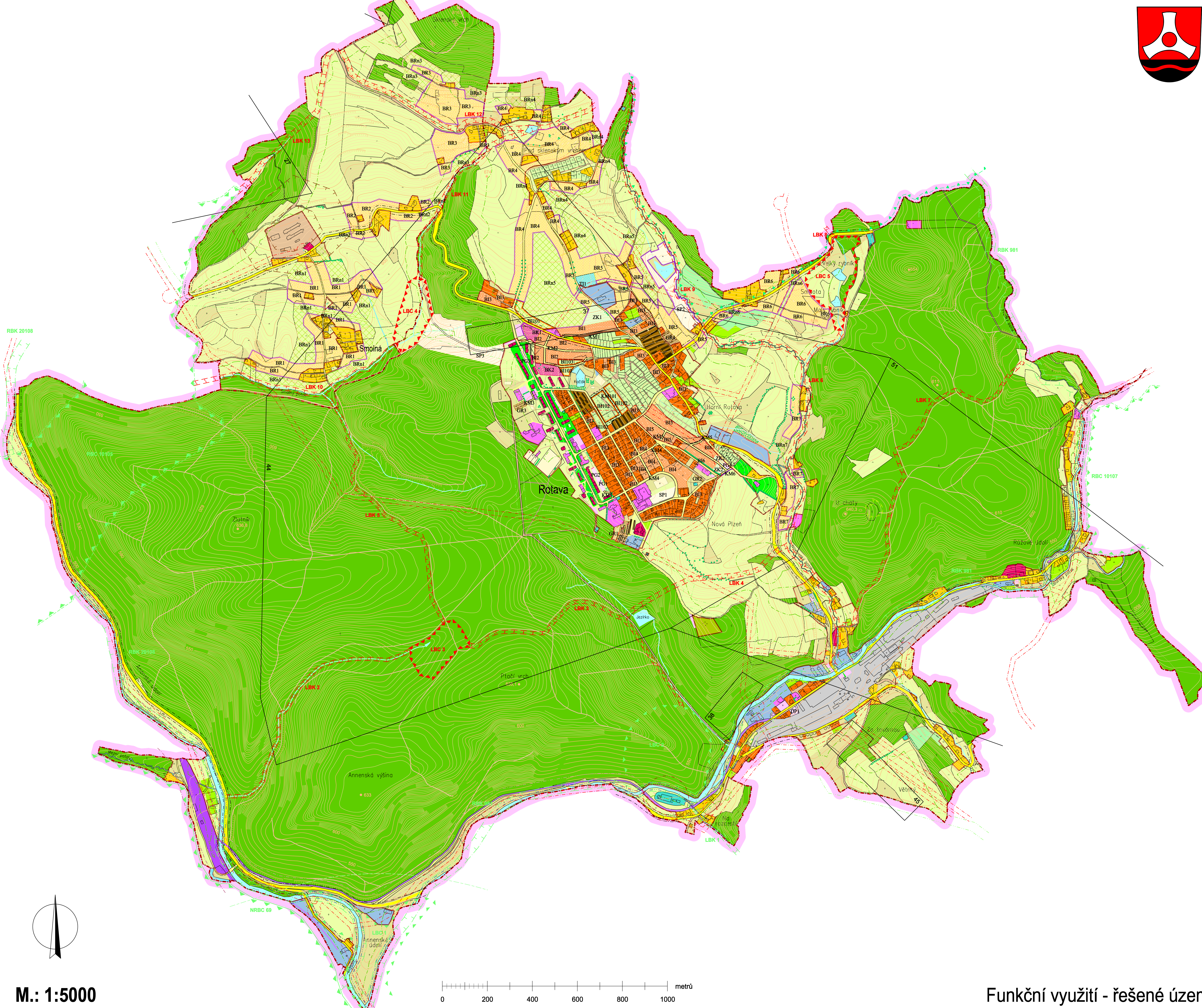


Územní plán města Rotava



LEGENDA :

Hranice

stav	návrh	výhled	hranice řešeného území
			katastrální hranice
			hranice současně zastavěného území dle zák. 109/2001 Sb. (stavební)
			hranice zastavěného území

Zastavitelné území

Urbanizované území:

	bydlení kolektivní (BK)
	bydlení individuální (BI)
	bydlení rekreační (BR)
	služby a vybavenost (SV)
	sportovní plochy (SP)
	průmyslová výroba (PV)
	malý průmysl a podnikání (MV)
	zemědělská výroba (ZV)
	technická infrastruktura (TI)

Doprava:

	dopravní plochy (DP)
	řadové garáže (GR)
	parkoviště (PG)
	silnice II. a III. třídy (KS)
	místní komunikace (KM)
	účelové komunikace (KU)
	pěší komunikace (KP)
	železniční trati a plochy (DR)
	veverka (VL)

Urbanistická zeleň:

	zahradkářské kolonie (ZK)
	hřbitov (HB)
	veřejná zeleň (VZ)

Nezastavitelné území

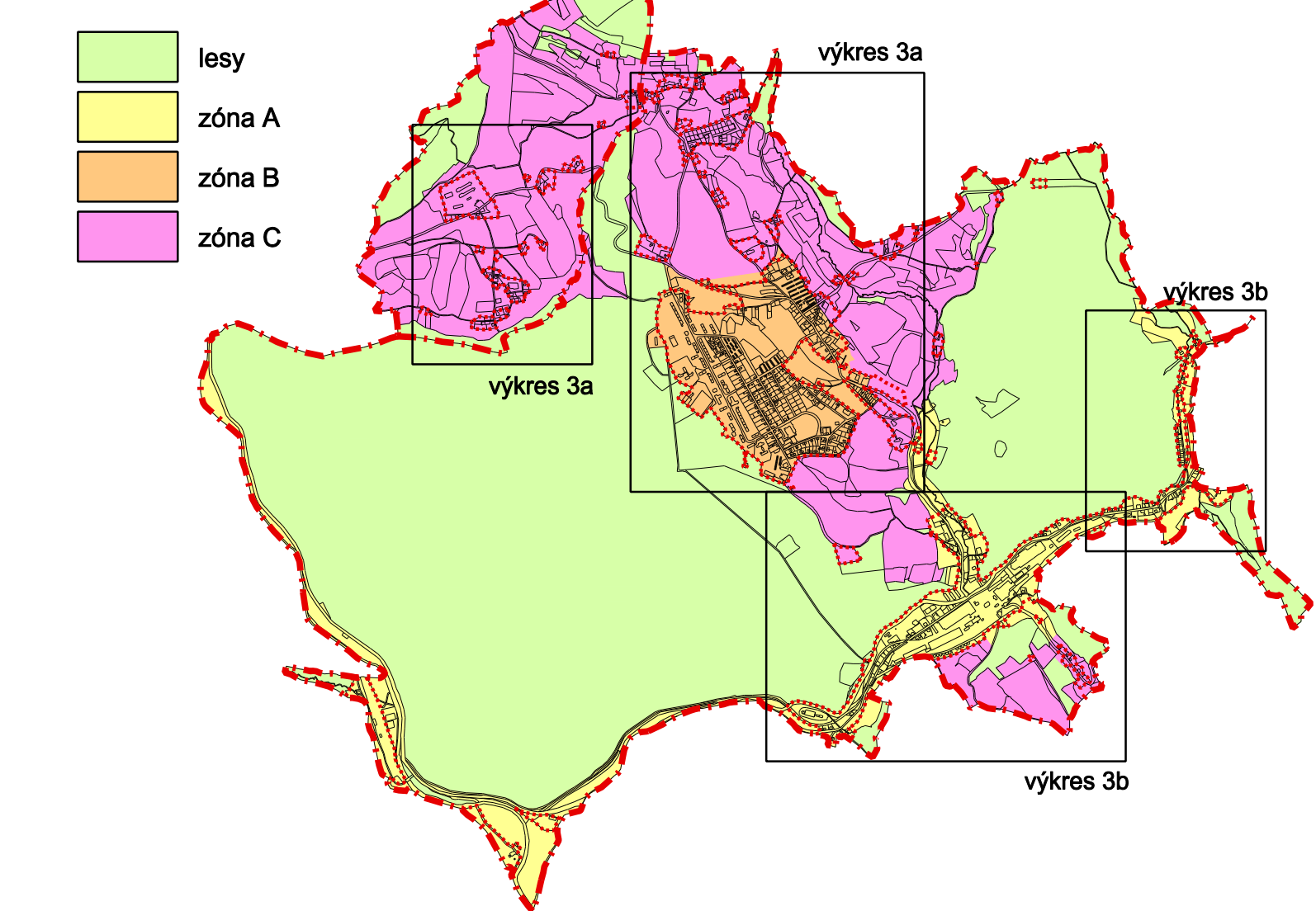
	zahrady (ZH)
	louky (LO)
	pastviny (PA)
	bydlení rekreační - nezastavitelné (BRn)

Přírodní prostředí:

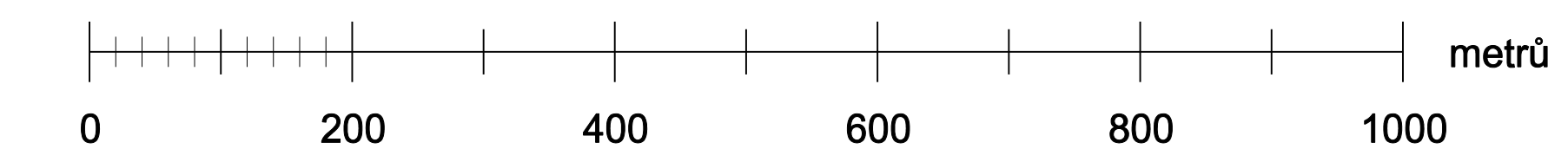
	lesy (LE)
	ostatní zeleň (OZ)
	vodní plochy a toky stálé (VP)
	vodní toky občasně (VP)

Vybrané limity území

stav	návrh	výhled	ochranné pásmo silnice
			ochranné pásmo železnice
			ochranné pásmo vlečky
			ochranné pásmo vedení VN a trafostanice
			bezpečnostní pásmo VTL plynovodu a regulační stanice
			ochranné pásmo ČOV
			PHO živočišné výroby
			ochranné pásmo lesa
			ochranné pásmo nadregionálního biokoridoru
			regionální biocentrum
			regionální biokoridor
			lokální biocentrum
			lokální biokoridor
			přírodní památka
			hranice přírodního parku
			manipulační pásmo vodního toku
			poddolané území
			významná zeleň liniová a soliterní



M.: 1:5000



Funkční využití - řešené území

Položovatel: starosta:	Město Rotava Mgr. Jiří Holan	Zpracovatel: Projektant:	Kadlec K.K. Nusle, spol. s r.o. Ing. arch. Karel Kadlec, autorizovaný architekt
podpis:	razítko:	podpis:	razítko:
Schvalovací orgán: Zastupitelstvo města Rotava schváleno dne: 5. 4. 2004 usnesením č.: 30/4		Nadřazený orgán územního plánování: Kraj územního plánování Odbor regionálního rozvoje stanovisko ze dne: 29. 3. 2004 šifra jednání: 1507/RRUP/BA03	

KADLEC K.K. NUSLE spol. s r.o.			
Chaberská 3, 152 00 Praha 8		Tel./fax: 284 680 740, 284 680 750 e-mail: posta@kadlecki.cz www.kadlecki.cz	
Ing. arch. Karel Kadlec	Ing. arch. Denisa Bělohávková	Ing. arch. Karel Kadlec	Ing. arch. Denisa Bělohávková
mesto Rotava		návrhový orgán územního plánování	
Datum sestavy: 23/2/2002		Datum: 5. 2004	
Územní plán města Rotava		Město: 2	
Funkční využití - řešené území		Měřítko: 1:5000	