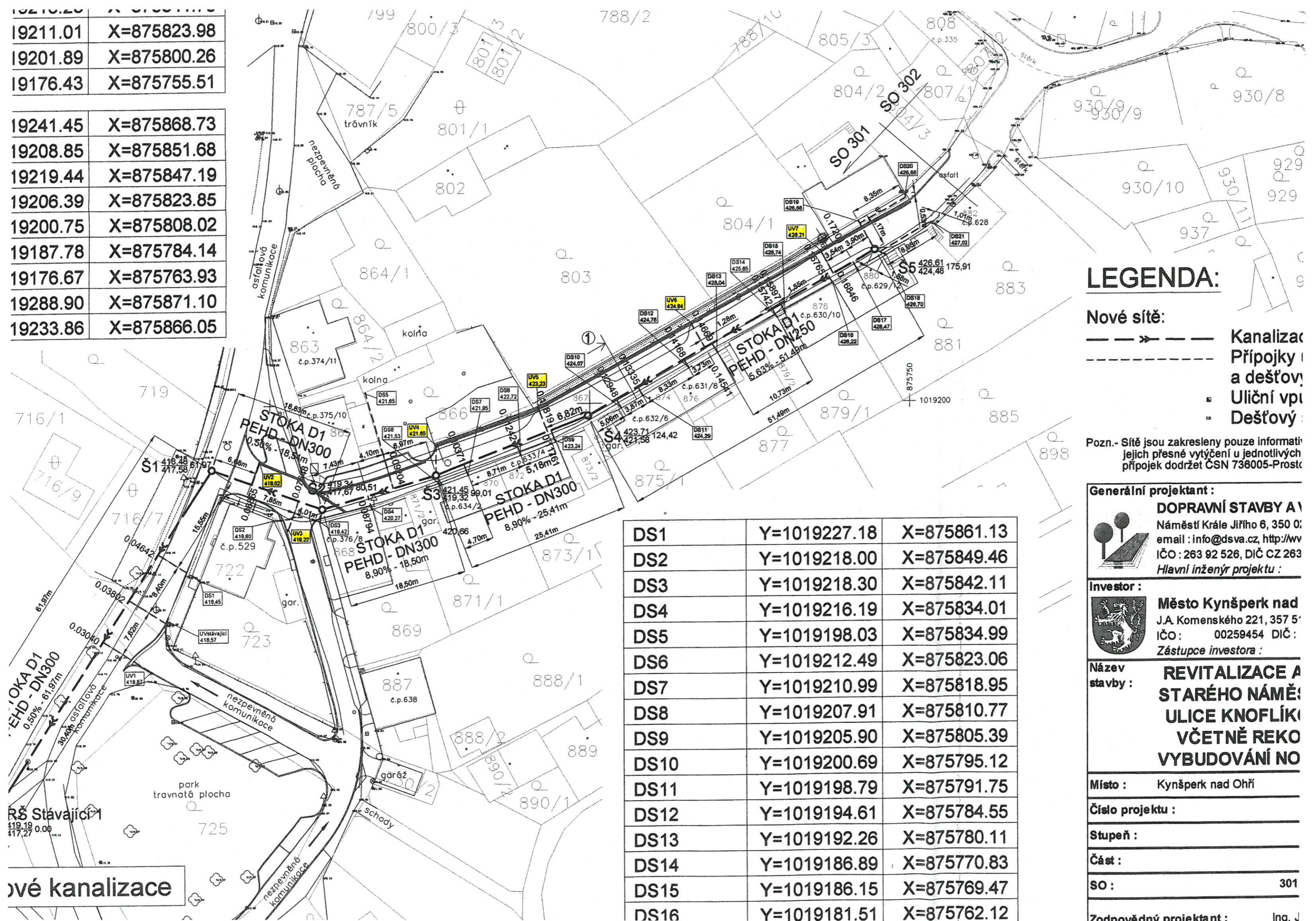


19211.01	X=875823.98
19201.89	X=875800.26
19176.43	X=875755.51
19241.45	X=875868.73
19208.85	X=875851.68
19219.44	X=875847.19
19206.39	X=875823.85
19200.75	X=875808.02
19187.78	X=875784.14
19176.67	X=875763.93
19288.90	X=875871.10
19233.86	X=875866.05



LEGENDA:

- Nové sítě:**
- Kanalizace
 - Přípojky a dešťové
 - Uliční vpí
 - Dešťový

Pozn.- Sítě jsou zakresleny pouze informativně, jejich přesné vytyčení u jednotlivých přípojek dodržet ČSN 736005-Průst

Generální projektant :
DOPRAVNÍ STAVBY A V
 Náměstí Krále Jiřího 6, 350 01
 email : info@dsva.cz, http://www.dsva.cz
 IČO : 263 92 526, DIČ CZ 263
 Hlavní inženýr projektu :

Investor :

Město Kynšperk nad Ohří
 J.A. Komenského 221, 357 51
 IČO : 00259454 DIČ :
 Zástupce investora :

Název stavby :
REVITALIZACE A REKONSTRUKCE STARÉHO NÁMĚSTÍ KNOFLÍKOVÉ Ulice KNOFLÍKOVÉ VČETNĚ REKONSTRUKCE VYBUDOVÁNÍ NO

Místo : Kynšperk nad Ohří

Číslo projektu :

Stupeň :

Část :

SO : 301

Zodpovědný projektant : Ing. J.

DS1	Y=1019227.18	X=875861.13
DS2	Y=1019218.00	X=875849.46
DS3	Y=1019218.30	X=875842.11
DS4	Y=1019216.19	X=875834.01
DS5	Y=1019198.03	X=875834.99
DS6	Y=1019212.49	X=875823.06
DS7	Y=1019210.99	X=875818.95
DS8	Y=1019207.91	X=875810.77
DS9	Y=1019205.90	X=875805.39
DS10	Y=1019200.69	X=875795.12
DS11	Y=1019198.79	X=875791.75
DS12	Y=1019194.61	X=875784.55
DS13	Y=1019192.26	X=875780.11
DS14	Y=1019186.89	X=875770.83
DS15	Y=1019186.15	X=875769.47
DS16	Y=1019181.51	X=875762.12

Nové kanalizace