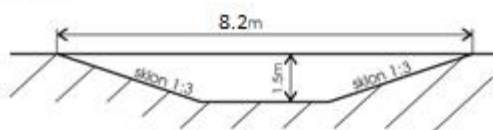
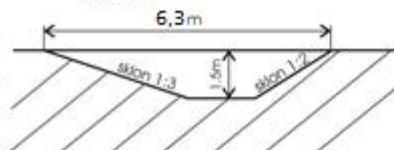


tůň T1
plocha 45 m²
objem cca 30 m³

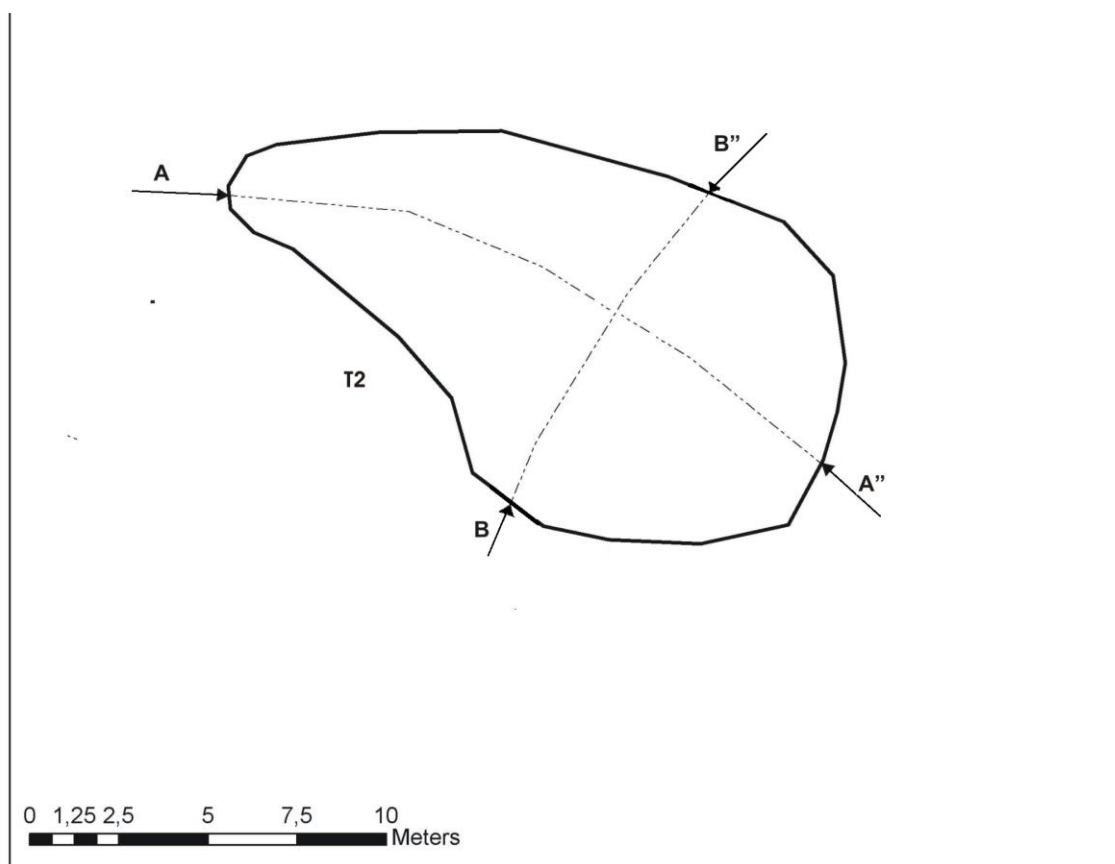
řez A-A'



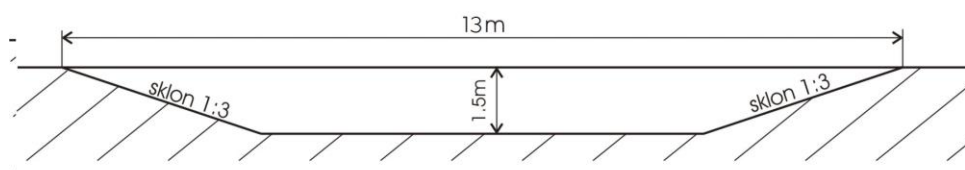
řez B-B''



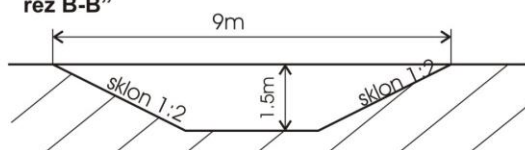
Zpracovatelé:	Kontakt	Zadavatel PŽ	Kontakt	Č. výkresu:
SU-CONSULT s.r.o.	Tel: 737 445 159	Město Hranice	Tel: +420 354 599 951	1.1
Ing. Radek Sušanka	Email: radek.susanka@cbox.cz	U Pošty 182, Hranice u Aše 351 24	Email: starosta@mestoharnice.cz	
Název projektu	OPTIMALIZACE VODNÍHO REŽIMU KRAJINY V K.Ú. HRANICE U AŠE A V K.Ú. STUDÁNKA U AŠE			
Název programu	PO 6 – zlepšování stavu přírody a krajiny OP 6.4 – optimalizace vodního režimu krajiny			
Dokument	Tůň č. 1 řezy			



řez A-A''

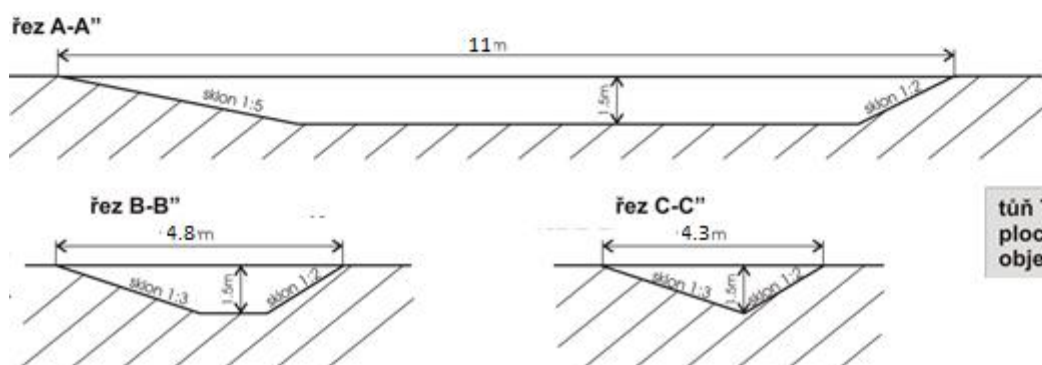
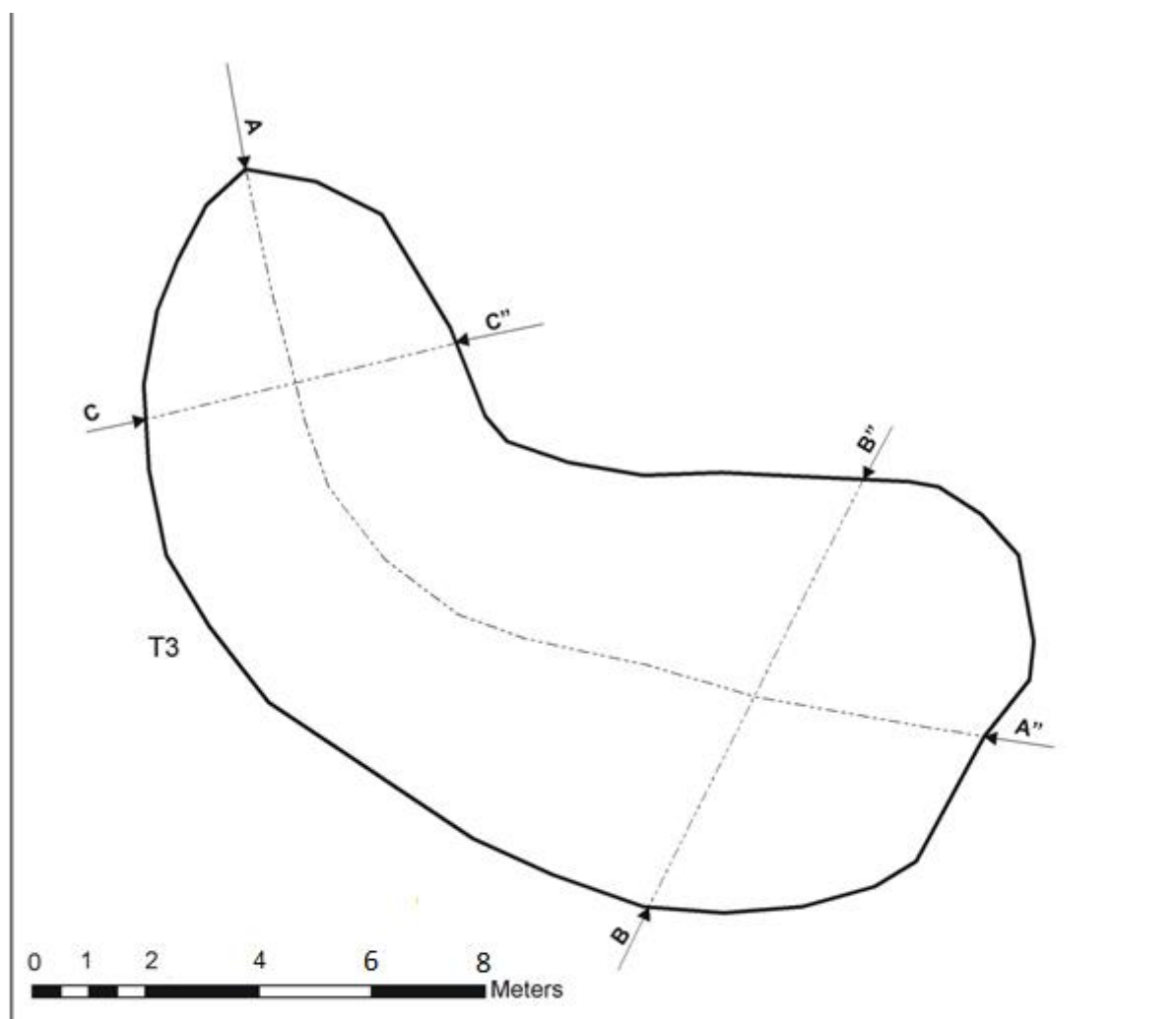


řez B-B''



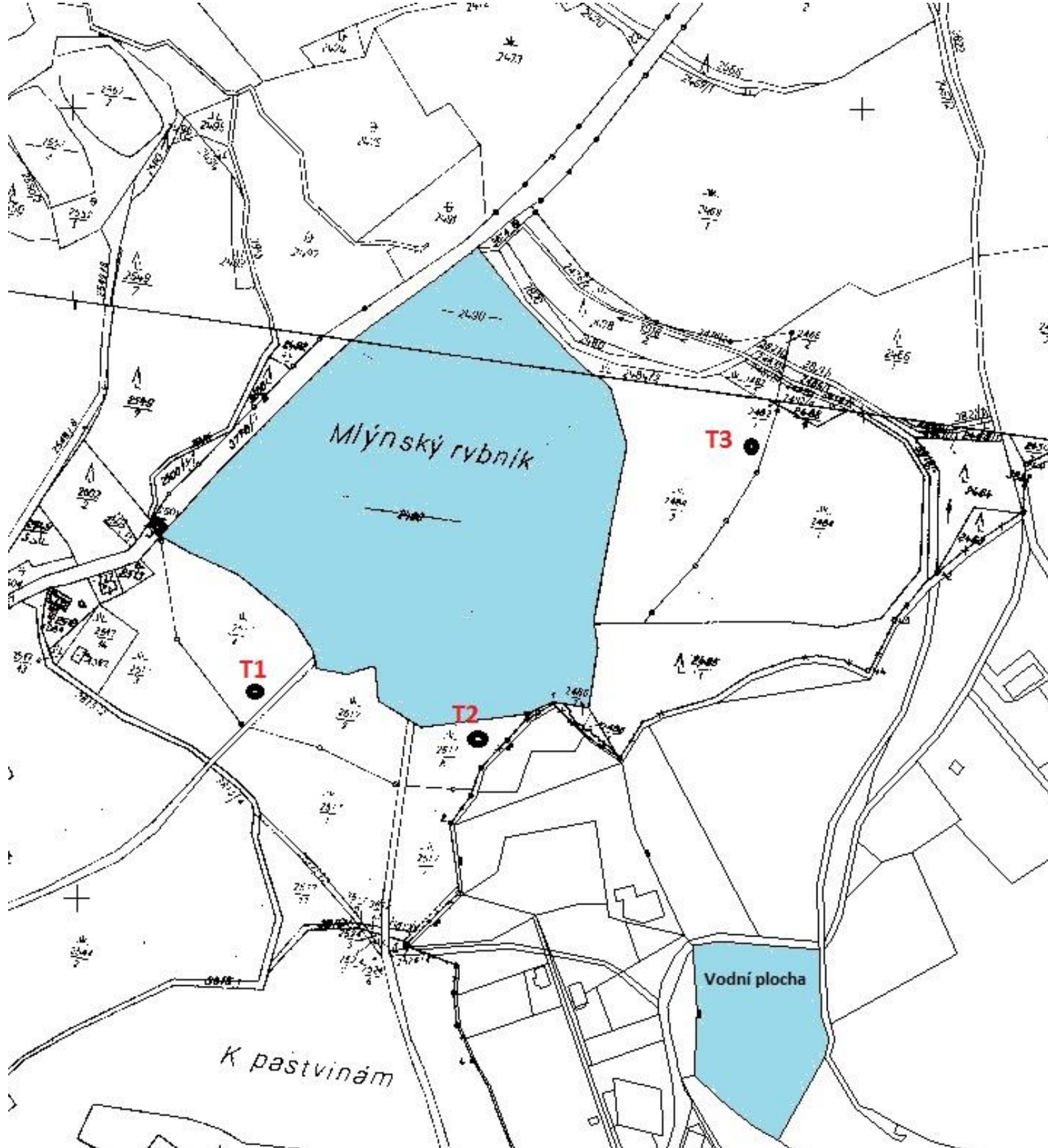
tůň T2 :
plocha 106,5 m²
objem cca 71 m³

Zpracovatelé:	Kontakt	Zadavatel PŽ	Kontakt	Č. výkresu:
SU-CONSULT s.r.o.	Tel: 737 445 159	Město Hranice	Tel: +420 354 599 951	2.1
Ing. Radek Sušanka	Email: radek.susanka@cbox.cz	U Pošty 182, Hranice u Aše 351 24	Email: starosta@mestoharnice.cz	
Název projektu	OPTIMALIZACE VODNÍHO REŽIMU KRAJINY V K.Ú. HRANICE U AŠE A V K.Ú. STUDÁNKA U AŠE			
Název programu	PO 6 – zlepšování stavu přírody a krajiny OP 6.4 – optimalizace vodního režimu krajiny			
Dokument	Tůň č. 2 řezy			

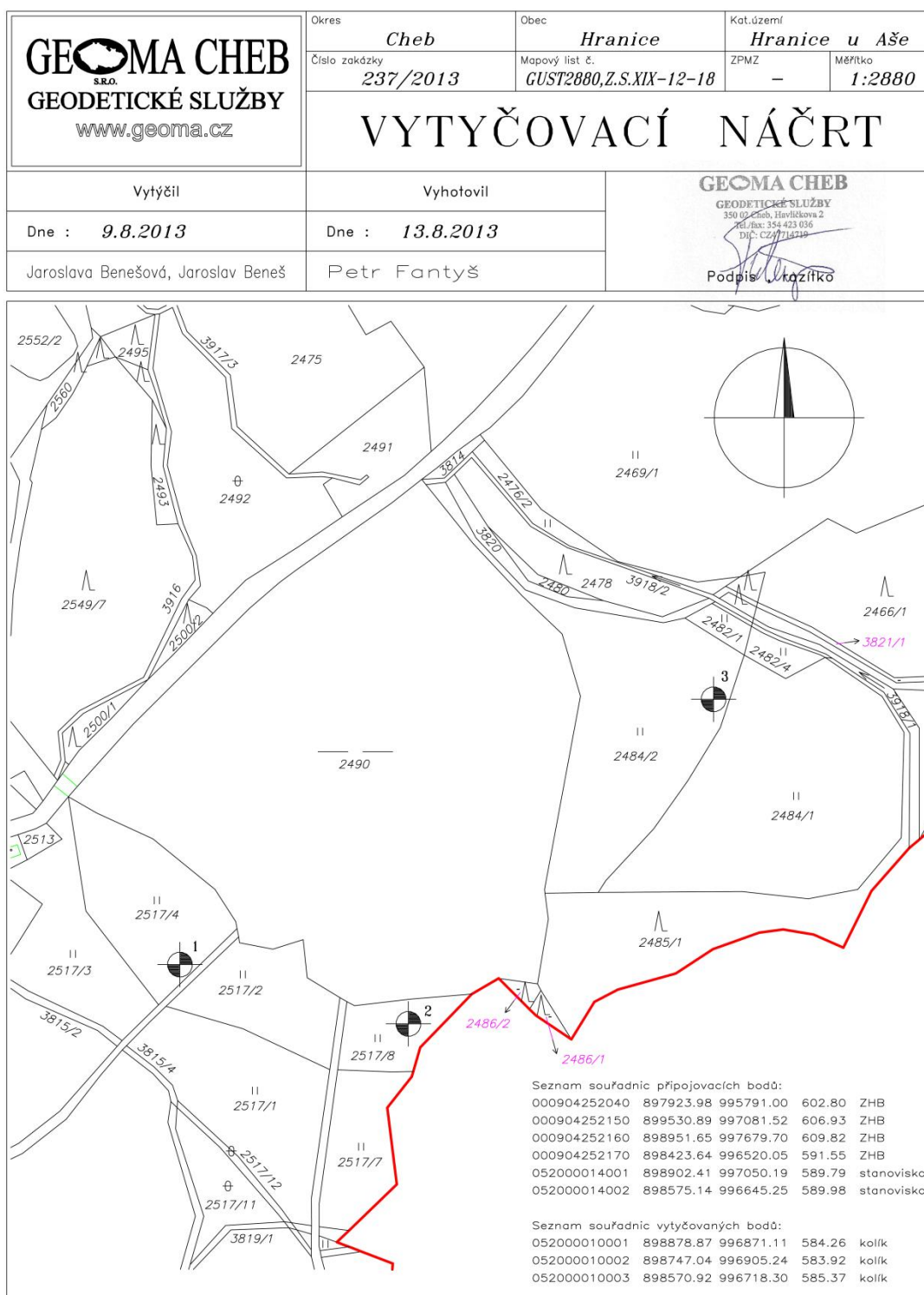


tůň T3:
plocha 67.2 m²
objem cca 40.8 m³

Zpracovatelé:	Kontakt	Zadavatel PŽ	Kontakt	Č. výkresu:
SU-CONSULT s.r.o.	Tel: 737 445 159	Město Hranice	Tel: +420 354 599 951	3.1
Ing. Radek Sušanka	Email: radek.susanka@cbox.cz	U Pošty 182, Hranice u Aše 351 24	Email: starosta@mestoharnice.cz	
Název projektu	OPTIMALIZACE VODNÍHO REŽIMU KRAJINY V K.Ú. HRANICE U AŠE A V K.Ú. STUDÁNKA U AŠE			
Název programu	PO 6 – zlepšování stavu přírody a krajiny OP 6.4 – optimalizace vodního režimu krajiny			
Dokument	Tůň č. 3 řezy			



Zpracovatelé:	Kontakt	Zadavatel PŽ	Kontakt	Č. výkresu:
SU-CONSULT s.r.o.	Tel: 737 445 159	Město Hranice	Tel: +420 354 599 951	S1
Ing. Radek Sušanka	Email: radek.susanka@cbox.cz	U Pošty 182, Hranice u Aše 351 24	Email: starosta@mestoharnice.cz	
Název projektu	OPTIMALIZACE VODNÍHO REŽIMU KRAJINY V K.Ú. HRANICE U AŠE A V K.Ú. STUDÁNKA U AŠE			
Název programu	PO 6 – zlepšování stavu přírody a krajiny OP 6.4 – optimalizace vodního režimu krajiny			
Dokument	Situace - přehledná			



Zpracovatelé:	Kontakt	Zadavatel PŽ	Kontakt	Č. výkresu:
SU-CONSULT s.r.o.	Tel: 737 445 159	Město Hranice	Tel: +420 354 599 951	S2
Ing. Radek Sušanka	Email: radek.susanka@cbox.cz	U Pošty 182, Hranice u Aše 351 24	Email: starosta@mestoharnice.cz	
Název projektu	OPTIMALIZACE VODNÍHO REŽIMU KRAJINY V K.Ú. HRANICE U AŠE A V K.Ú. STUDÁNKA U AŠE			
Název programu	PO 6 – zlepšování stavu přírody a krajiny OP 6.4 – optimalizace vodního režimu krajiny			
Dokument	Situace - celková			