



OPERAČNÍ PROGRAM
ŽIVOTNÍ PROSTŘEDÍ



EVROPSKÁ UNIE
Fond soudržnosti
Evropský fond pro regionální rozvoj

Pro vodu,
vzduch a přírodu

KUPNÍ SMLOUVA č.

Smluvní strany

Odběratel

Subjekt: Město Luby
Sídlo: nám. 5. května 164, 351 37 Luby
IČ: 00254053
Osoba oprávněná jednat: Ing. Anita Černíková, starostka města
Telefon: +420 354 420 410;
Email, webové stránky: starosta@mestoluby.cz; <http://www.mestoluby.cz/>
(dále jen „odběratel“)

MĚSTSKÝ ÚŘAD LUBY		Číslo dopr.
Došlo: 25. 01. 2015		Ukl. znak 561
Č.j. 2809/15/AC	Pril.: 110	Zpracovatel AC

a

Dodavatel

Subjekt: PRVNÍ CHRÁNĚNÁ DÍLNA s.r.o.
Sídlo: Raisova 769/9, 400 03 Ústí nad Labem
Právní forma: společnost s ručením omezeným
Identifikační číslo: 28685521
Daňové identifikační číslo: CZ28685521
Bankovní spojení: Česká spořitelna, a.s., č.ú.: 2650692319/0800
Zástupce: Jindřich Štercl, jednatel společnosti
Telefon: +420 606 125 125
E-mail: info@1chd.cz

Zapsaný v obchodním rejstříku
(dále jen „dodavatel“)

uzavřely níže uvedeného dne, měsíce a roku ve smyslu Zákona č. 89/2012 Sb., občanského zákoníku, ve znění pozdějších předpisů tuto kupní smlouvu

Smluvní strany berou na vědomí, že tato smlouva se uzavírá v souvislosti a v návaznosti na kladné vyřízení výběrového řízení.

I. Předmět smlouvy

1. Dodavatel se zavazuje dodat odběrateli a převést na něj vlastnické právo ke zboží a službám, jež jsou předmětem realizace veřejné zakázky „**Svážíme bioodpad z města Luby**“ v souladu se zadávacími podmínkami výběrového řízení a v souladu s nabídkou dodavatele.
2. Podrobný soupis zboží, které je předmětem zakázky, je uveden ve **Specifikaci předmětu dodávky**, jehož součástí jsou technické listy včetně výrobního označení a označení výrobce a tvoří přílohu této smlouvy.
3. Závazek dodavatele zahrnuje zejména dodání veškerého zboží řádně bez vad a nedodělků, dopravu zboží a osob, montáž tohoto zboží, u kterého se to vyžaduje, úklid po montáži a ekologickou likvidaci obalů vzniklých při plnění této smlouvy.
4. Odběratel se zavazuje od dodavatele uvedené zboží převzít a podle podmínek této smlouvy zaplatit dodavateli dohodnutou celkovou cenu.

II. Podmínky plnění předmětu smlouvy

1. Dodavatel je povinen dodat odběrateli zboží dle specifikace uvedené v čl. I. této smlouvy dle níže uvedených podmínek dodat **nejpozději do 10.11.2015.**
2. Dodavatel splní svůj závazek úplným předáním předmětu zakázky odběrateli, doloženým předávacím protokolem, podepsaným oběma smluvními stranami. Součástí předávacího protokolu budou technické listy zařízení. V případě nesplnění požadovaných parametrů uvedených ve Specifikaci předmětu dodávky či v případě nekompletnosti dodávky, odstoupí odběratel od kupní smlouvy.
3. Nebude-li předmět zakázky dodán ve lhůtách uvedených v čl. II., odst. 1, je odběratel oprávněn odstoupit od kupní smlouvy.
4. Odběratel si vyhrazuje právo odstoupit od kupní smlouvy v případě, že předmět zakázky nesplní některý z vymezených technických parametrů uvedených ve Specifikaci předmětu dodávky, popřípadě pokud nebude splňovat požadavky na jeho vybavení. V tomto případě má kupující nárok na vrácení zaplacené kupní ceny.
5. Vlastnictví k předmětu zakázky přechází na odběratele zaplacením úplné kupní ceny.
6. Nebezpečí škody na zboží přechází na odběratele podepsáním protokolu o převzetí zboží ve smyslu bodu 3 tohoto článku.
7. Místem plnění zakázky se rozumí **Město Luby.**

III. Cena a platební podmínky

1. Cena za dílo byla stranami dohodnuta jako cena nejvýše přípustná ve výši:

celkem bez DPH	979 000,- Kč
DPH 21%	205 590,- Kč
celkem vč. DPH	1 184 590,- Kč

2. V Celkové ceně jsou zahrnuty veškeré náklady dodavatele spojené s uskutečněním plnění dle této smlouvy, a to především náklady na:

- DODÁVKU zařízení v počtu a v kvalitě dle zadávací dokumentace, náklady na požadovanou délku záruky, pojištění, garance, daně, cla, poplatky, inflační vlivy, úroky z půjček a jakékoli další výdaje nutné pro realizaci zakázky.
- DOPRAVU, balení zařízení, odvoz a likvidaci obalových či jiných odpadů včetně skládkovného
- UVEDENÍ DO PROVOZU včetně dodání dokumentů potřebných k provozu (v českém jazyce). Součástí je instalace zařízení včetně nákladů na používání přístrojů či zařízení při instalaci
- ZAŠKOLENÍ vybraných pracovníků s obsluhou, praktickém využití a údržbou dodaných zařízení.

Součástí ceny jsou i práce a dodávky, které v zadávacích podmínkách, výzvě či specifikaci předmětu plnění nejsou výslovně uvedeny, ale bez nichž nejde provést předmět smlouvy a dodavatel, jakožto odborná firma o nich vědět měl nebo je mohl předpokládat.

3. Výše ceny může být měněna jen na základě dodatku k této smlouvě při dodržení zásad níže uvedených.
 4. Celková cena bude změněna v případě, že dojde ke změně sazby DPH.
 5. Dodavatel vyúčtuje kupní cenu za zboží formou fakturace. Faktura musí mít náležitosti daňového dokladu v souladu se zákonem č. 235/2004 Sb., o dani z přidané hodnoty, ve znění pozdějších předpisů. Úhrada faktury bude provedena bezhotovostně z účtu odběratele na účet dodavatele uvedený ve smlouvě. Splatnost faktury je 45 dní a počítá se ode dne převzetí předmětu plnění nebo dílčí ucelené části předmětu plnění odběratelem. Tímto dnem se rozumí den podpisu předávacího protokolu celého předmětu plnění nebo dílčí ucelené části předmětu plnění.
- Dodavatel může využít možnost vystavení zálohové faktury odběrateli. Výše zálohové faktury může být v maximální výši 90% z kupní ceny. Splatnost zálohové faktury je 45 dní ode dne doručení odběrateli.
6. Námitky proti údajům uvedeným na faktuře může odběratel uplatnit do konce lhůty její splatnosti s tím, že jí odešle zpět dodavateli s uvedením výhrad. Tímto okamžikem se staví lhůta splatnosti a nová lhůta splatnosti běží od doručení opravené faktury odběrateli.
 7. Dnem zaplacení kupní ceny (faktury) se rozumí den odepsání kupní ceny z účtu odběratele. Dodavatel prohlašuje, že na zboží nevážnou práva třetí osoby.

IV. Záruční a pozáruční servis

1. Dodavatel poskytuje odběrateli záruku za jakost v tom rozsahu, že poskytnuté plnění (zejména dodané zboží) bude po celou záruční dobu plně způsobilé pro použití ke smlouvenému i obvyklému účelu a že si po celou záruční dobu zachová smlouvené i obvyklé vlastnosti. Poskytnutím záruky za jakost není vyloučena zákonná odpovědnost dodavatele za vady plnění.
 2. Záruční doba činí min. 24 měsíců.
 3. Záruční doba začíná běžet ode dne podpisu předávacího protokolu při konečném předání díla oběma smluvními stranami, pokud v předávacím protokolu nebyly uvedeny žádné vady ani nedodělky. Pokud v předávacím protokole byly jakékoli vady nebo nedodělky uvedeny, pak záruční doba začíná běžet až ode dne, v němž bude prokazatelně odstraněna poslední vada i nedodělek zmíněné v daném předávacím protokolu.
 4. Odběratel je oprávněn u dodavatele uplatnit zjištěné vady kdykoli v době trvání záruční doby, a to bez ohledu na to, kdy byly vady zjištěny a také bez ohledu na to, zda a kdy byla provedena prohlídka předmětu plnění. Záruční doba se prodlužuje o dobu, kdy nebylo možno předmět dodávky používat v důsledku poruchy, tj. od nahlášení vady do jejího úplného odstranění
 5. Odběratel je povinen při zjištění vady o tomto písemně vyrozumět dodavatele (tzv. reklamace). Ohledně vad, které brání řádnému užívání nebo by mohly způsobit následnou škodu, lze tyto vady oznámit telefonicky či elektronicky na dodavatelovu havarijní službu či servisního technika, jejichž čísla a elektronickou adresu předá dodavatel odběrateli při předání díla. Pokud dodavatel telefonní čísla a elektronickou adresu odběrateli nepředá, není odběratel povinen převzít dílo.
 6. Dodavatel se zavazuje poskytovat Odběrateli na předmět zakázky v záruční době bezplatný záruční servis, tj. veškeré vady nebo nedostatky předmětu zakázky zjištěné v záruční době dodavatel odstraní na své náklady a rovněž v záruční době dodavatel zdarma provede i veškeré nezbytné úkony či prohlídky (záruční servis nebo preventivní servis) pro bezchybný provoz předmětu dodávky v následujícím pozáručním období.
 7. Dodavatel je povinen nastoupit na odstraňování vad do 2 pracovních dnů po obdržení reklamace, a to i v případě, že svoji odpovědnost za vadu neuznává. Dodavatel je povinen reklamované vady odstranit do 21-ti dnů od obdržení reklamace, pokud se smluvní strany v konkrétním případě písemně nedohodnou jinak.
 8. Dodavatel je povinen ve stanovené lhůtě odstranit i ty vady a nedodělky, o nichž tvrdí, že za ně neodpovídá. Náklady na jejich odstranění v těchto sporných případech nese až do rozhodnutí soudu dodavatel.
 9. V případě, že je vada na předmětu zakázky je neodstranitelná, zavazuje se Dodavatel dodat do 30 dnů od zjištění této skutečnosti Odběrateli náhradní předmět plnění nebo mu poskytnout přiměřenou slevu z kupní ceny. Rozhodnutí, zda Odběratel přijme náhradní plnění nebo slevu z kupní ceny je na Odběrateli.
 10. Pokud dodavatel ve stanovené lhůtě nenastoupí k odstraňování vady a nebo ji ve stanovené lhůtě neodstraní, zavazuje se dodavatel zaplatit odběrateli smluvní pokutu ve výši 500,- Kč za každou vadu a den prodlení.
 11. V případě, že dodavatel nezajistí odstranění reklamované vady do 21-ti dnů po jejím nahlášení (obdržení reklamace odběratelem) nebo v jiné lhůtě v konkrétním případě písemně dohodnuté mezi smluvními stranami, má odběratel právo zajistit odstranění vady (zejm. opravu) jiným způsobem (zejm. odstranění zadat u třetí osoby na náklady dodavatele) a všechny náklady s tím spojené se dodavatel zavazuje odběrateli bezodkladně k jeho výzvě uhradit.
 12. Místem provádění záručních oprav je místo plnění zakázky uvedeného v čl. II, odst. 7. Není-li možné provést opravu v místě plnění zakázky, zajistí Dodavatel dopravu do servisního místa na své náklady.
 13. Vady zboží uplatňuje odběratel následujícím způsobem:
Telefonicky: tel: +420606125125
e-mailem: info@lchd.cz
písemně na adresu: PRVNÍ CHRÁNĚNÁ DÍLNA s.r.o., Raisova 769/9, 400 03 Ústí nad Labem
- Hlášení záručních vad na výrobky:**
Důležitý je co nejpřesnější popis závady.
- Jméno autorizované kontaktní osoby
 - Telefonní číslo
 - Adresa místa instalace
14. Pozáruční servis je za úplatu a je dle požadavku odběratele stanoven v hodnotě: **do 750,- Kč bez DPH / hod práce pracovníka dodavatele.** Sjednanou sazbu bude Dodavatel garantovat po dobu 5 let od předání a převzetí předmětu zakázky.
 15. Dodavatel se zavazuje realizovat v místě realizace školení související s předmětem zakázky, které je součástí ceny uvedené v čl. III.1.

V. Sankční ustanovení

1. V případě prodlení dodavatele s dodáním zboží je dodavatel povinen zaplatit odběrateli za každý započatý den prodlení smluvní pokutu ve výši 1.000,-Kč.
2. V případě dodání nekompletní dodávky, či dodávky jiných parametrů, odlišné dodávky oproti nabídce odstoupí odběratel od kupní smlouvy.
3. V případě prodlení odběratele se zaplacením kupní ceny na základě řádně vystavené faktury – daňového dokladu, zavazuje se odběratel zaplatit dodavateli úrok z prodlení ve výši 0,05% z dlužné částky za každý den prodlení.

VI. Zvláštní ustanovení

1. Dodavatel musí uchovávat veškeré doklady vztahující se k projektu, který je předmětem smlouvy, nejméně 10 let po ukončení realizace projektu, to je nejméně do roku 2025, pokud český právní řád nestanovuje lhůtu delší.
2. Dodavatel je povinen umožnit odběrateli nebo jim pověřeným osobám provedení kontroly účetní (daňové) evidence, použití veřejných finančních prostředků a fyzické realizace projektu, zejména ve smyslu zákona č. 320/2001 Sb., o finanční kontrole, ve znění pozdějších předpisů. Tímto ujednáním, nejsou dotčena ani omezena práva ostatních kontrolních orgánů státní správy ČR a orgánů EU, SFŽP ČR, aj.
3. Dodavatel je povinen poskytnout potřebnou součinnost odběrateli nebo jim pověřeným osobám při kontrolách, auditech nebo monitorování řešení a realizace projektu, zejména jim poskytnout na vyžádání veškerou dokumentaci k projektu, účetní doklady, vysvětlující informace.
4. Dodavatel je povinen poskytnout veškeré doklady související s realizací projektu a plněním monitorovacích ukazatelů, které si mohou vyžádat zejména následující kontrolní orgány: Evropský účetní dvůr, Evropská komise, Nejvyšší kontrolní úřad, Sufitní orgán, Územní finanční orgán, Platební a certifikační orgán, popř. jimi určené zmocněnci a další kontrolní orgány dle předpisů ČR a předpisů ES. Těmto orgánům je příjemce dále povinen poskytnout součinnost při kontrolách minimálně ve stejném rozsahu jako odběrateli nebo jim pověřeným osobám.
5. Dodavatel se zavazuje k povinnosti poskytnout odběrateli podklady pro zpracování monitorovacích zpráv.

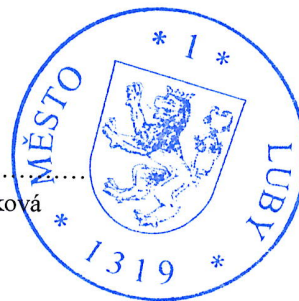
VII. Závěrečná ustanovení

1. Odběratel má právo odstoupit od plnění této Kupní smlouvy bez náhrady za škodu, v případě že by dodavatel nesplnil předmět této Kupní smlouvy v čase a termínu, který by pro odběratele představoval ztrátu nebo ponížení přiznané dotace (předpokládaný termín 31.12.2015). V tomto případě se dodavatel zavazuje uhradit odběrateli i prokazatelně vynaložené náklady související s přiznanou dotací z OPŽP (náklady na zpracování žádosti, projektu a zadávací řízení).
2. Ve všech ostatních záležitostech neupravených touto smlouvou se vzájemný vztah obou smluvních stran řídí příslušnými ustanoveními občanského zákoníku a ostatních právních předpisů platných na území České republiky.
3. Nedílnou součástí smlouvy jsou přílohy níže uvedené.
4. V případě sporu se smluvní strany pokusí dosáhnout vyřešení sporu mimosoudním jednáním.
5. Jestliže během takového jednání nebude shody dosaženo, každá ze smluvních stran má právo obrátit se na místně příslušný soud.
6. Veškeré změny a doplňky k této smlouvě jsou možné po vzájemné dohodě obou smluvních stran, a to výhradně písemně ve formě číslovaných dodatků.
7. Obě smluvní strany potvrzují, že tato smlouva byla uzavřena svobodně a vážně, na základě projevené vůle obou smluvních stran, že souhlasí s jejím obsahem, a že tato smlouva nebyla ujednána v tísní ani za jinak jednostranně nevýhodných podmínek.
8. Tato smlouva nabývá platnosti a účinnosti dnem podpisu oběma smluvními stranami.
9. Smlouva se vyhotovuje ve dvou stejnopisech po jednom pro každou ze smluvních stran.

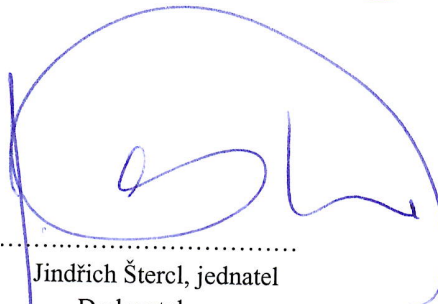
Přílohy:
Oceněný rozpočet
Specifikace předmětu dodávky
Technické listy k předmětu dodávky

V Lubech dne 4. 9. 2015


.....
Ing. Anita Černíková
Odběratel



V Ústí n. Labem dne 24. 8. 2015


.....
Jindřich Štercl, jednatel
Dodavatel



PRVNÍ CHRÁNĚNÁ DÍLNA s.r.o.
sídlí: Raisova 769/9, 400 03 Ústí nad Labem
provozovna: Raisova 1589/7, 400 03 Ústí n. L.
IČO: 28685521, DIČ: CZ28685521
tel.: +420 606 125 125
e-mail: ustl@prvnichranenadilna.cz
www.prvnichranenadilna.cz

④

ROZPOČET

Název veřejné zakázky: Svážíme bioodpad z města Luby
Zadavatel veřejné zakázky: Město Luby

	Počet ks	Jednotková cena bez DPH	Celková cena bez DPH	DPH 21 %	Celková cena včetně DPH
Traktorový návěs včetně kontejnerového nosiče	1	464 303,00 Kč	464 303,00 Kč	97 503,63 Kč	561 806,63 Kč
Velkoobjemový kontejner (1 ks o objemu min. 4 m ³ – max. 4,5 m ³)	1	40 810,00 Kč	40 810,00 Kč	8 570,10 Kč	49 380,10 Kč
Velkoobjemový kontejner (1 ks o objemu min. 6,0 m ³ – max. 6,5 m ³)	2	42 363,00 Kč	84 726,00 Kč	17 792,46 Kč	102 518,46 Kč
Velkoobjemový kontejner (1 ks o objemu min. 10 m ³ – max. 10,5 m ³)	1	48 086,00 Kč	48 086,00 Kč	10 098,06 Kč	58 184,06 Kč
Sítě na kontejnery	2	1 800,00 Kč	3 600,00 Kč	756,00 Kč	4 356,00 Kč
Štěpkovač	1	288 475,00 Kč	288 475,00 Kč	60 579,75 Kč	349 054,75 Kč
Domovní kontejner (1 ks o objemu 0,24 m ³)	50	980,00 Kč	49 000,00 Kč	10 290,00 Kč	59 290,00 Kč
Celkem za dodávku			979 000,00 Kč	205 590,00 Kč	1 184 590,00 Kč

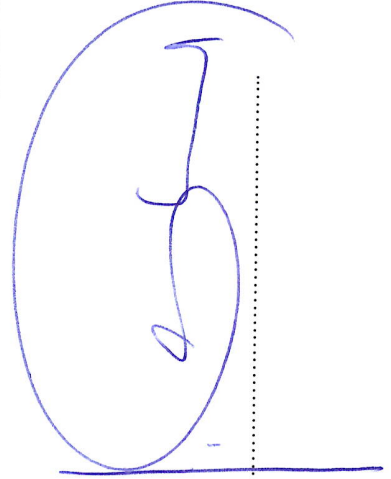
Doprava	0,00 Kč	0,00 Kč
Uvedení do provozu a zaškolení obsluhy	0,00 Kč	0,00 Kč

Doprava a uvedení do provozu a zaškolení obsluhy je zdarma.

CELKEM CENA ZA PREDMĚT PLNĚNÍ bez DPH	979 000,00 Kč
DPH 21 %	205 590,00 Kč
CELKEM CENA ZA PREDMĚT PLNĚNÍ vč. DPH	1 184 590,00 Kč

Datum: 24.8.2015

Razítko a podpis dodavatele:




PRVNÍ CHRÁNĚNÁ DÍLNA s.r.o.
 sídlo: Raisova 769/9, 400 03 Ústí nad Labem
 provozovna: Raisova 1589/7, 400 03 Ústí n. L.
 IČO: 28666521, DIČ: CZ28666521
 Tel.: +420 606 125 125
 e-mail: ushic@prvnichranenadilna.cz
 www.prvnichranenadilna.cz

④

Technická specifikace technologického zařízení pro Město Luby

Projekt - Svážíme biodpad z města Luby

1. Traktorový jednoramenný nosič kontejnerů

Technická specifikace	Požadavek zadavatele	Splnění požadavku
Podvozek		
Celková povolená hmotnost	max. 9900 kg	9900
Provozní hmotnost	max. 2400 kg	2400
Podvozek s vybavením dle vyhl. 341/2002 Sb. ve znění pozdějších předpisů vč. blatníky kol, zadní zábrana proti podjetí, boční obrysová světla s odrazkou, zadní doplňková světla, odrazová světla.	ANO	ANO
Rám		
Společný s nosičem kontejnerů	ANO	ANO
Závěs		
Oko oje	min. 40 mm - max.50 mm	40
Náprava		
Odpružená, brzděná	ANO	ANO
Počet náprav	1	ANO
Rezerva kola + držák	ANO	ANO
Pneu original (ne protektory)	ANO	ANO
Brzdy		
Vzduchové, dvouhadicové	ANO	ANO
Parkovací brzda	mechanická/automatická	mechanická
Automatický zátěžový regulátor tlaku	ANO	ANO
Rychlost	max. 40 km / hod	40
Povrchová úprava		
Barva	černá - není podstatné	ANO
Podpěra		
Podpěra mechanická ruční	ANO	ANO

2. Hákový mechanismus součástí nosiče

Technická specifikace	Požadavek zadavatele	Splnění požadavku
Jednoramenný kloubový nosič	ANO	ANO
Výkon	min. 7 t	7 t
Úhel sklápění	min. 46°	46
Výška háku	1000 mm	1000
Zajišťování kontejnerů		
Vzduchem	ANO	ANO
Ovládání mechanismu		
Ovládání hydraulikou z kabiny	ANO	ANO
Pohon		
vlastním hydraulickým okruhem	ANO	ANO
Povrchová úprava		
Barva	RAL	RAL

3. Kontejnery na bioodpad kompatibilní s navrženým vozidlem (1 ks)

Technická specifikace	Požadavek zadavatele	Splnění požadavku
Objem	min. 4 m ³ - max. 4,5 m ³	4
Šířka vnější	max. 2550 mm	2250
Délka	3800 mm	3800
Konstrukce kontejnerů z hraněných plechů ne jácklů	ANO	ANO
Rozteč podelníku	1060 mm	ANO
Vzadu vrata	ANO	ANO
Háčky na síť na bocích	ANO	ANO
Tloušťka plechu podlahy a stěny do 1000mm	min. 3 mm	3
Hmotnost	cca 1000 kg	980
Výška háku	1000 mm	ANO

4. Kontejnery na bioodpad kompatibilní s navrženým vozidlem (2 ks)

Technická specifikace	Požadavek zadavatele	Splnění požadavku
Objem 1 ks	min. 6 m ³ - max. 6,5 m ³	6,2
Celkový objem všech 2 kusů	min. 12 m ³ - max. 13 m ³	12,4
Šířka vnější	max. 2550 mm	2250
Délka	3800 mm	3800
Konstrukce kontejnerů z hraněných plechů ne jácklů	ANO	ANO
Rozteč podelníku	1060 mm	ANO
Vzadu vrata	ANO	ANO
Háčky na síť na bocích	ANO	ANO
Tloušťka plechu podlahy a stěny do 1000mm	min. 3 mm	ANO
Hmotnost	cca 1000 kg	ANO
Výška háku	1000 mm	ANO

5. Kontejnery na bioodpad kompatibilní s navrženým vozidlem (1 ks)

Technická specifikace	Požadavek zadavatele	Splnění požadavku
Objem	min. 10 m ³ - max. 10,5 m ³	10,2
Výška	min. 1200 mm - max. 2000 mm	1250
Šířka vnější	max. 2550 mm	2150
Délka	3800 mm	ANO
Konstrukce kontejnerů z hraněných plechů ne jácklů	ANO	ANO
Vzadu vrata	ANO	ANO
Háčky na síť na bocích	ANO	ANO
Boky v polovině sklopné	ANO	ANO
Rozteč podelníku	1060 mm	ANO
Barva	modrá, není podstatné	není podstatné
Tloušťka plechu podlahy a stěny do 1000mm	min. 3 mm	3
Hmotnost	cca 1000kg	1000
Výška háku	1000 mm	ANO

6. Síť na kontejnery (2ks)

Technická specifikace	Požadavek zadavatele	Splnění požadavku
Síť kompatibilní s kontejnery	Ano	ANO
Materiál vysokopevnostní polypropylen tloušťky 3 mm	ANO	ANO
Síť zakončená obvodovým gumolanem	ANO	ANO
Velikost ok 45 mm x 45 mm	ANO	ANO
Barva sítě zelená	ANO	ANO

7. Štěpkovač - na podvozku

Technická specifikace	Požadavek zadavatele	Splnění požadavku
Pohon štěpkovače - vlastním motorem	ANO	ANO
Průměr zpracovávaného materiálu	min. 10 mm	11
Schválen pro provoz na pozemních komunikacích	ANO	ANO
Rozměr vstupního otvoru	min. 300 x 150 mm	300x190
Výkon motoru	min. 18 HP	18
Startování elektrické	ANO	ANO
Systém ochrany proti přetížení	ANO	ANO
Možnost připojení za traktor	ANO	ANO
Způsob štěpkování	rotor se dvěma noži	ANO
Váha	max. 750 kg	480
Maximální šířka včetně podvozku	1500 mm	1450

8. Domovní kontejnery

Technická specifikace	Požadavek zadavatele	Nabídka uchazeče
Objem 1 ks bionádoby	0,24 m ³	0,24
Objem všech 50 ks bionádob	12 m ³	12
Hmotnost	13,5 kg	13,5
Materiál - polyethylen	ANO	ANO

Datum: 24.8. 2015

Razítko a podpis uchazeče:



PRVNÍ CHRÁNĚNÁ DÍLNA s.r.o.
 sídlo: Raisova 769/9, 400 03 Ústí nad Labem
 provozovna: Raisova 1589/7, 400 03 Ústí n. L.
 IČO: 28685521, DIČ: CZ28685521
 tel.: +420 606 125 125
 e-mail: usti@prvnichranenadilna.cz
 www.prvnichranenadilna.cz

Obchodník**Agrowest a.s.**

Božkovská 397/15
326 00 Plzeň - Východní Předměstí

IČ: 27961958, DIČ: CZ27961958

Společnost je zapsána v obchodním rejstříku vedeném u
Krajského soudu v Plzni, oddíl B, vložka 1259.

tel: 377183911,

e-mail: info@agrowest.com

Internet: www.agrowest.com

Prodejce: Bohumil Raška, Ing., tel: 724982834

E-mail: b.raska@agrowest.com

Datum vystavení nabídky: 28.7.2015

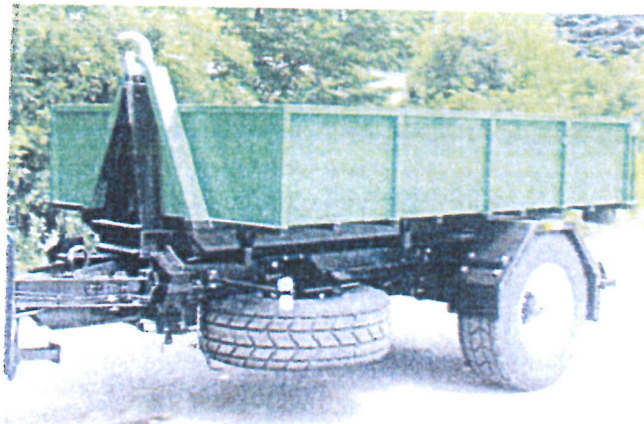
Platnost nabídky do: 27.8.2015

Nosič kontejnerů AT TRADING TNK 7

Traktorový nosič kontejnerů TNK je jednoosé přípojně vozidlo za traktor s nástavbou nosiče kontejnerů. Připojení k traktoru je pomocí oje o průměru 40 (50*) mm. Přívěs je možno využít především v místech, která jsou špatně dosažitelná automobily, nebo tam, kde je již k dispozici traktor. Je výhodný zejména při sběru bioodpadů z domácností, při údržbě obecních pozemků, ve sběrných dvorech, ve firmách zabývajících se zpracováním bioodpadů apod.

Traktorový nosič kontejnerů umožňuje natažení, složení a přepravu kontejneru. Další možností je sklápění a vysypání přepravovaného nákladu. TNK využívá k manipulaci s kontejnerem hydraulický systém traktoru. V systému jsou použité hydraulické prvky bránící přetížení přívěsu. Traktorový nosič kontejnerů TNK využívá klasických kontejnerů dle normy DIN 30722 s výškou natahovacího háku 1.000 mm. Zajištění kontejneru je pneumatickým systémem rozpěrných prvků. Provozní brzdění přívěsu je zajištěno dvouhadicovým systémem vzduchových brzd. Parkovací brzda je mechanická.

Součástí dodávky je kompletní přívěs včetně náhradního kola, blatníků a opěrné nohy. Přívěs je dodáván s technickým průkazem a návodem v českém jazyce. Samozřejmostí je zaškolení obsluhy. Na přívěs TNK je zajištěn záruční a pozáruční servis, včetně dodávky náhradních dílů. Předností TNK je jednoduchá obsluha a údržba.



Ilustrační obrázek

Technická specifikace stroje:

Celková povolená hmotnost: 9900 kg

Užitečná hmotnost: 7500 kg

Provozní hmotnost: 2400 kg

Největší zatížení oje: 1800 kg

Max. rychlost: 25 / 40 km/h

Kola: 385/65 R22.5

Tažné oko: 40 / 50

Úhel sklápění: 46°

Šířka přívěsu (bez kontejneru): 2210 mm

Délka přívěsu (bez kontejneru): 4985 mm

Výška přívěsu (bez kontejneru): 2170 mm

Výška háku: 1000 mm

Rozečť podélníku kontejneru: 1060 mm

Délka kontejneru: 3400 - 4000 mm

Štěpkovač na podvozku

Kompaktní a snadno ovladatelný drtič, který umožňuje práci i ve stísněných podmínkách. Je vhodný pro drcení zahradního materiálu, především větví. V základní výbavě je podvozek uzpůsobený pro rychlost 80 km/h



model	GS Cougar 18 P
Motor	B&S 18HP/13,24 kW
objem cm ³	570 2-V
palivo	Benzin
Ø vkládaného materiálu	11 cm
Výkon	10 m ³ /h
Ø rotoru	400 mm
hmotnost rotoru	40 kg
počet kladiv	6
počet nožů	2
šířka vkládacího válce	190 mm
dopravník	ne
spotřeba	4 L/h
objem nádrže	8,5 L
otoč komínku	270°
hmotnost stroje	480 kg
rozměry stroje	3400 x 1400 x 1870 mm

Motor	B&S 18 Hp
Přípustná velikost vkládaného materiálu	11 cm
Výkon	10 m ³ /h
Počet kladiv	6
Počet nožů	2
Šířka vkládacího válce	19 cm
Hmotnost stroje	480 kg



Kontejnerová síť s gumolanem

Průměr šňůry 3 mm.

Rozměry ok 45x45 mm.

Krycí síť ve 12 velikostech.

Technická specifikace pro kont: 4,0; 6,2 a 10,2 m³

Kontejnery na bioodpad kompatibilní s navrženým vozidlem (1 ks)

Technická specifikace	Požadavek zadavatele	Splnění požadavku
Objem	min. 4 m ³ - max. 4,5 m ³	4
Šířka vnější	max. 2550 mm	2250
Délka	3800 mm	3800
Konstrukce kontejnerů z hraněných plechů ne jácklů	ANO	ANO
Rozteč podelníku	1060 mm	ANO
Vzadu vrata	ANO	ANO
Háčky na síť na bocích	ANO	ANO
Tloušťka plechu podlahy a stěny do 1000mm	min. 3 mm	3
Hmotnost	cca 1000 kg	980
Výška háku	1000 mm	ANO

Kontejnery na bioodpad kompatibilní s navrženým vozidlem (2 ks)

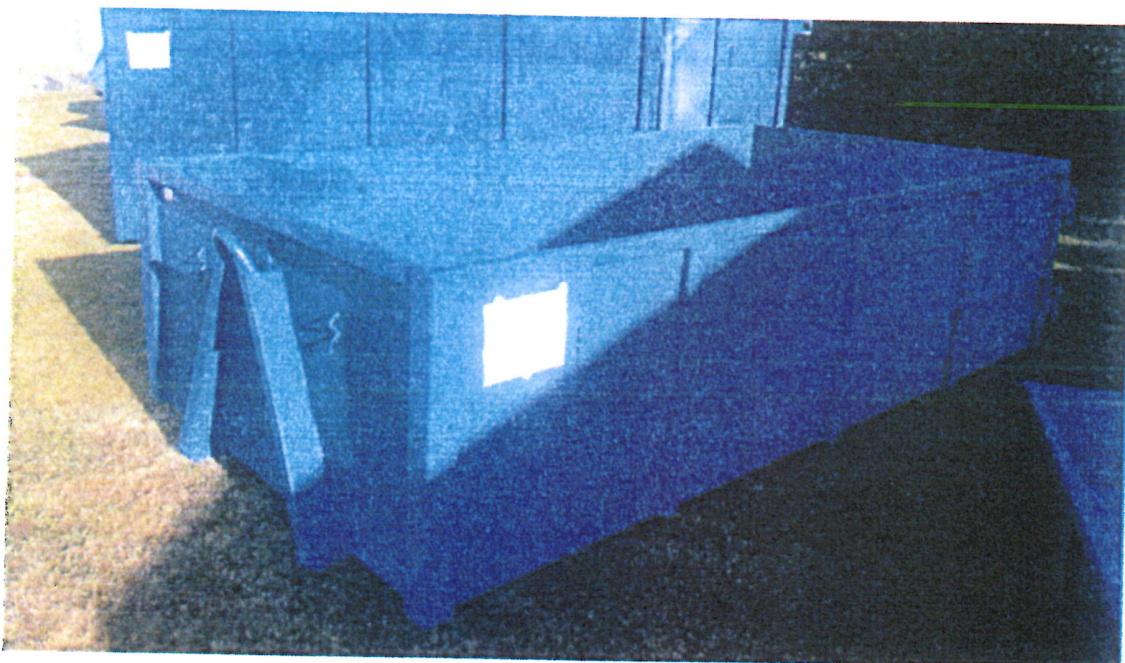
Technická specifikace	Požadavek zadavatele	Splnění požadavku
Objem 1 ks	min. 6 m ³ - max. 6,5 m ³	6,2
Celkový objem všech 2 kusů	min. 12 m ³ - max. 13 m ³	12,4
Šířka vnější	max. 2550 mm	2250
Délka	3800 mm	3800
Konstrukce kontejnerů z hraněných plechů ne jácklů	ANO	ANO
Rozteč podelníku	1060 mm	ANO
Vzadu vrata	ANO	ANO
Háčky na síť na bocích	ANO	ANO
Tloušťka plechu podlahy a stěny do 1000mm	min. 3 mm	ANO
Hmotnost	cca 1000 kg	ANO
Výška háku	1000 mm	ANO

Kontejnery na bioodpad kompatibilní s navrženým vozidlem (1 ks)

Technická specifikace	Požadavek zadavatele	Splnění požadavku
Objem	min. 10 m ³ - max. 10,5 m ³	10,2
Výška	min. 1200 mm - max. 2000 mm	1250
Šířka vnější	max. 2550 mm	2150
Délka	3800 mm	ANO
Konstrukce kontejnerů z hraněných plechů ne jácklů	ANO	ANO
Vzadu vrata	ANO	ANO
Háčky na síť na bocích	ANO	ANO

Boky v polovině sklopné	ANO	ANO
Rozteč podelníku	1060 mm	ANO
Barva	modrá, není podstatné	není podstatné
Tloušťka plechu podlahy a stěny do 1000mm	min. 3 mm	3
Hmotnost	cca 1000kg	1000
Výška háku	1000 mm	ANO

Ilustrační foto



Nádoby CLD 240 BIO

Domovní kontejnery

Technická specifikace	Požadavek zadavatele	Nabídka uchazeče
Objem 1 ks bionádoby	0,24 m ³	0,24
Objem všech 50 ks bionádob	12 m ³	12
Hmotnost	13,5 kg	13,5
Materiál - polyetylen	ANO	ANO



PRVNÍ CHRÁNĚNÁ DÍLNA s.r.o.
sídl: Raisova 769/9, 400 03 Ústí nad Labem
průvozní: Raisova 1589/7, 400 03 Ústí n. L.
IČO: 28685521, BIC: CZ28685521
tel: +420 606 125 125
e-mail: ust@prvnichranenadilna.cz
www.prvnichranenadilna.cz

④