

27/2015



Smlouva o dílo

(§2586 NOZ)

Smluvní strany:

Miroslav Les – zahradnictví, podnikatel
se sídlem ul. Keramická E4, 33011 Třemošná
IČO: 11377984

na straně jedné
(dále jen „zhotovitel“)

a

Město Třemošná
se sídlem Sídliště č.p. 992, 33011 Třemošná
IČO: 00258415, zastoupené starostou Jaromírem Zeithamlem
na straně druhé
(dále jen „objednatel“)

uzavřely níže uvedeného dne, měsíce a roku podle ust. § 2586 a násl. občanského zákoníku tuto smlouvu o dílo:

I. Předmět Smlouvy

1. Předmětem této smlouvy je zajištění údržby veřejné zeleně, parkových ploch v Třemošné k.ú. Třemošná. Rozsah prací, výměry, situace a ortofotomapy se zakreslenými úseky, min. četnosti prací jsou uvedeny v přílohách, které jsou součástí této smlouvy o dílo.
2. Údržba zeleně zahrnuje činnosti uvedené v příloze:
 - 1/ - park "Sídliště" - plochy osázené keřovou zelení
- zatravněné
- údržba stromů
 - 2/ - park "Zámeček" - plochy osázené keřovou zelení
- zatravněné
- údržba stromů
"Naves" - zatravněné
 - 3/ - plochy části města - Orlík
- Záluží
3. Materiál potřebný pro obnovu - mulč. kůra, hnojiva, dřevo na obnovu kotvení a podpěr stromů a podobně, bude po domluvě a odsouhlasením objednavatelem díla účtován samostatně.

II. Čas a místo plnění

1. Zhotovitel se zavazuje provádět údržbu zeleně dle vegetačního období od podpisu této smlouvy ze dne 4. 5. 2015
2. Smlouva se uzavírá na dobu určitou do 4. 5. 2016 s tím, že smlouvu je možné po dohodě obou stran prodloužit dodatkem.
3. Místem plnění jsou plochy v článku č.1 této smlouvy.

III. Cena díla

1. Dohodnutá smluvní cena díla je stanovena cenovou nabídkou ze dne 24. 3. 2015
2.
 - úsek 1/ cena bez DPH 348 180 Kč
 - úsek 2/ cena bez DPH 221 886 Kč
 - úsek 3/ cena bez DPH 136 077 Kč

celková cena za úseky 1/, 2/, 3/ je 854 433 Kč vč. 21 % DPH

slovy (osumsetpadesátčtyřitisícčtyřistatřicettřikorun)

3. Cena za material potřebný pro rekonstrukce v parku - bude proplacena jako samostatná položka po odsouhlasení předložených dokladů za materiál objednavatelem díla.
4. Objednavatel se zavazuje zaplatit smluvní cenu na základě faktur za jednotlivé etapy díla podložených skutečným plněním.
Faktury budou obsahovat soupis vykonaný prací za fakturované období odsouhlasené objednavatelem.

IV. Platební podmínky

Jednotlivé faktury jsou splatná ve lhůtě 10 dnů od doručení daňového dokladu (faktury) objednateli a bude zaplacen formou bankovního převodu na účet zhotovitele KB 160045371/0100.

V. Způsob převzetí dodávky

Proplacením faktur za jednotlivé etapy díla stvrzuje objednavatel převzatí, přičemž k převzetí předmětu díla poskytne zhotovitel nezbytnou součinnost.

VI. Odpovědnost za vady, reklamační řízení

1. Zhotovitel odpovídá za kvalitu odvedené práce v plném rozsahu objednavateli díla. Zhotovitel je povinen se řídit obecně závaznými předpisy a normami ČSN DIN. Škody způsobené porušením záv. předpisu a norem je zhotovitel povinen odstranit na své náklady.
2. Zhotovitel neručí za závady na výsadbě veřejné zeleně v parcích před účinností této smlouvy o dílo.
3. Pokud zhotovitel v průběhu prací zjistí krádež či poškození parkové (městské) zeleně (vandalství, přír. katastrofy), neprodleně nahlásí škodu objednavateli. Po vzájemné dohodě a na základě nové objednávky bude realizována náprava.

VII. Smluvní sankce

Pro případ prodloužení objednatele se zaplacením ceny díla sjednávají smluvní strany smluvní pokutu ve výši 0,025% denně za prvních 30 dnů prodloužení, dále pak 0,05% za každý další den prodloužení.

VIII. Jiná ujednání

Případné změny této smlouvy budou provedeny písemně formou dodatků

IX. Ustanovení přechodná a závěrečná

Tato smlouva je vyhotovena ve dvou výtiscích + přílohy s jednotlivými úseky díla, s platností originálu.

V Třemošné 4.5.2015

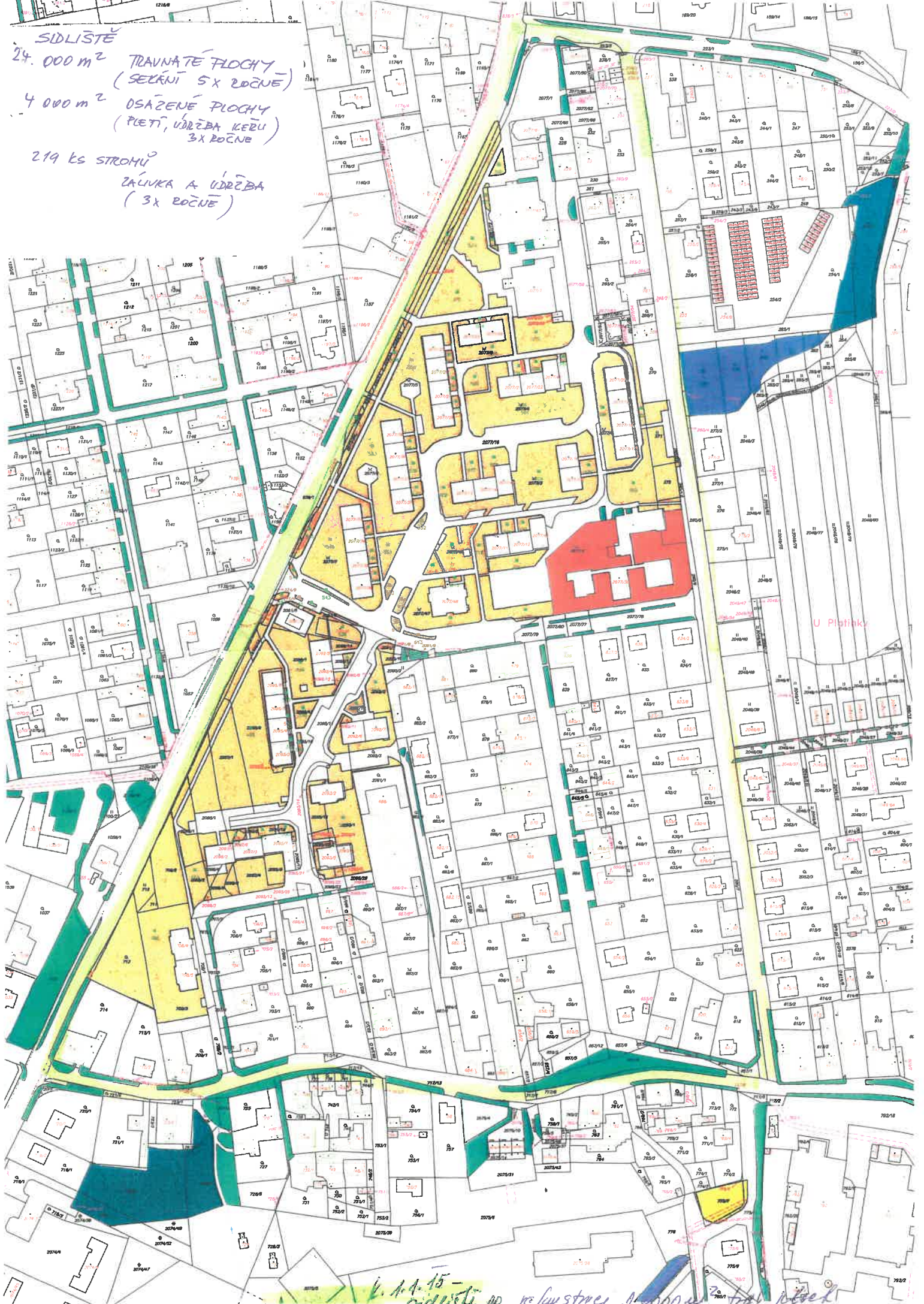
.....
Zhotovitel

LES Miroslav
ASTRA
zahradnická obch. činnost
ul. Keramická, 330 11 Třemošná
tel.: 019/7953580, DIČ: 145-510501086

.....
Objednatel



SÍDLIŠTĚ
24.000 m² TRAVNATÉ PLOCHY
(SEČENÍ 5 X ROČNĚ)
4 000 m² OSÁZENÉ PLOCHY
(PLETI, ÚDRŽBA KEŘU
3X ROČNĚ)
219 ks STROMŮ
ČÁSTKA A ÚDRŽBA
(3X ROČNĚ)

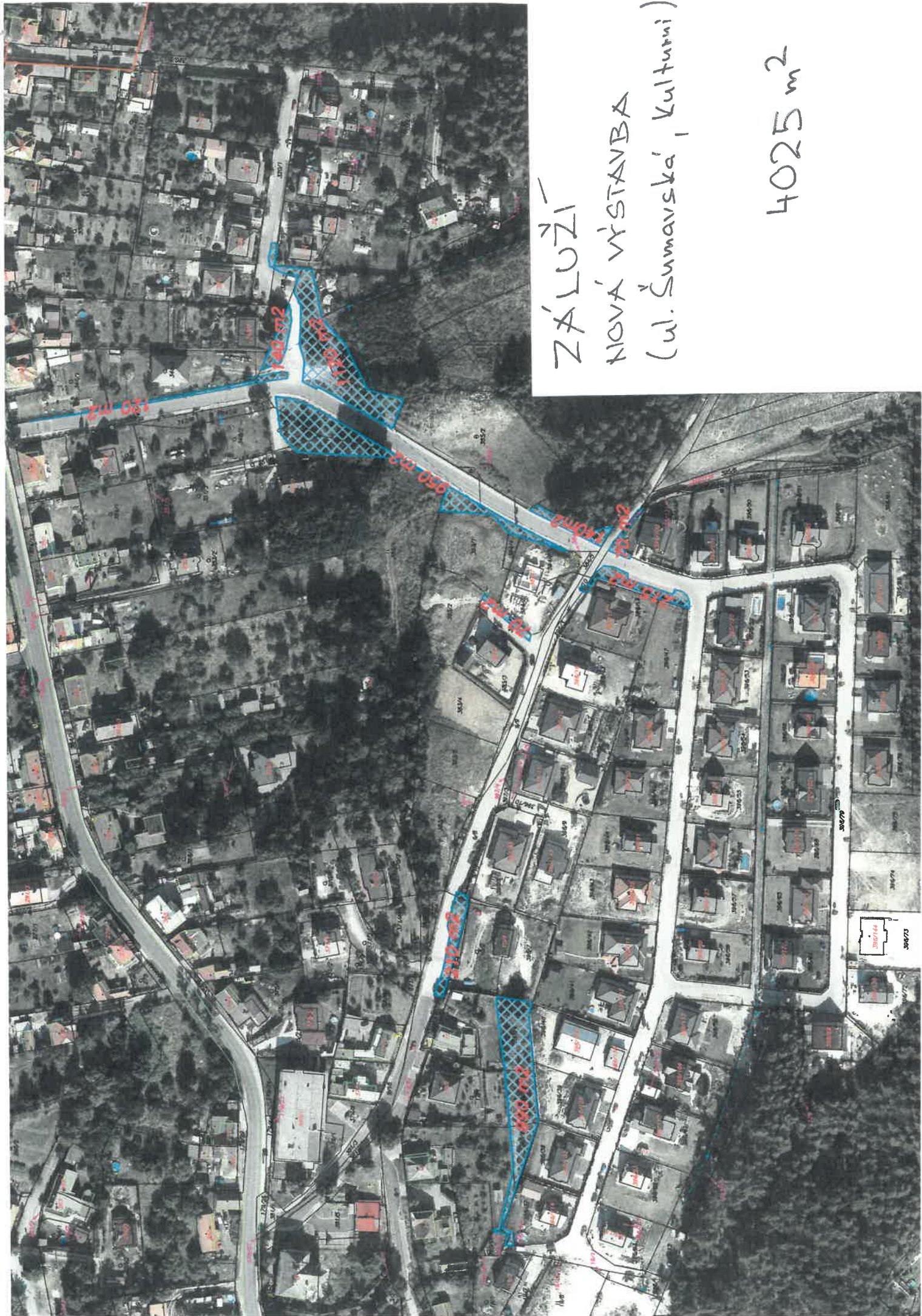


č. 14-15 -
sídliště na křižovatce ulic ...

ZÁLUŽSKÁ + U
ŽEL. PŘEJEZDU

5455 m²



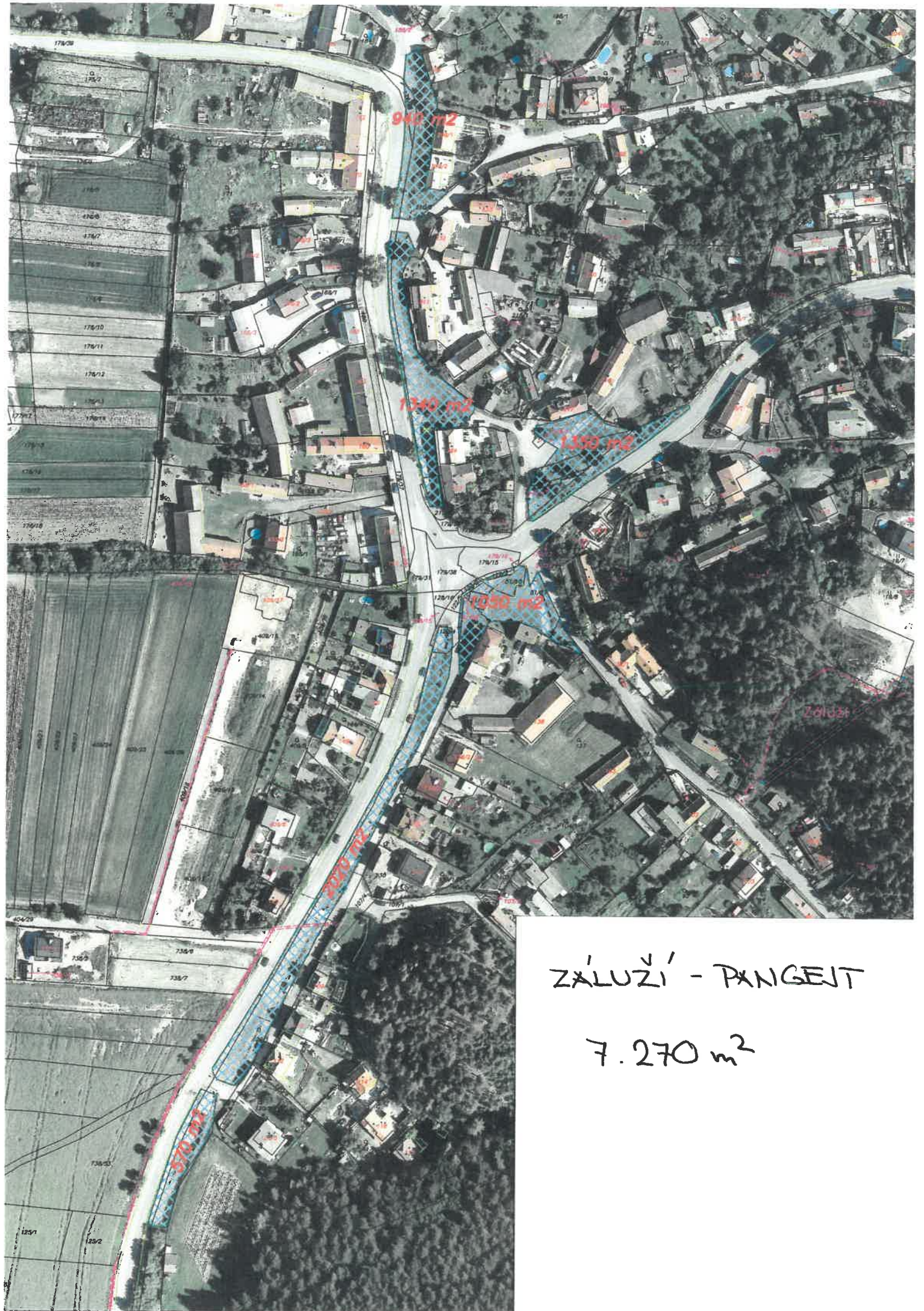


ZÁLUŽI -

NOVÁ VÝSTAVBA

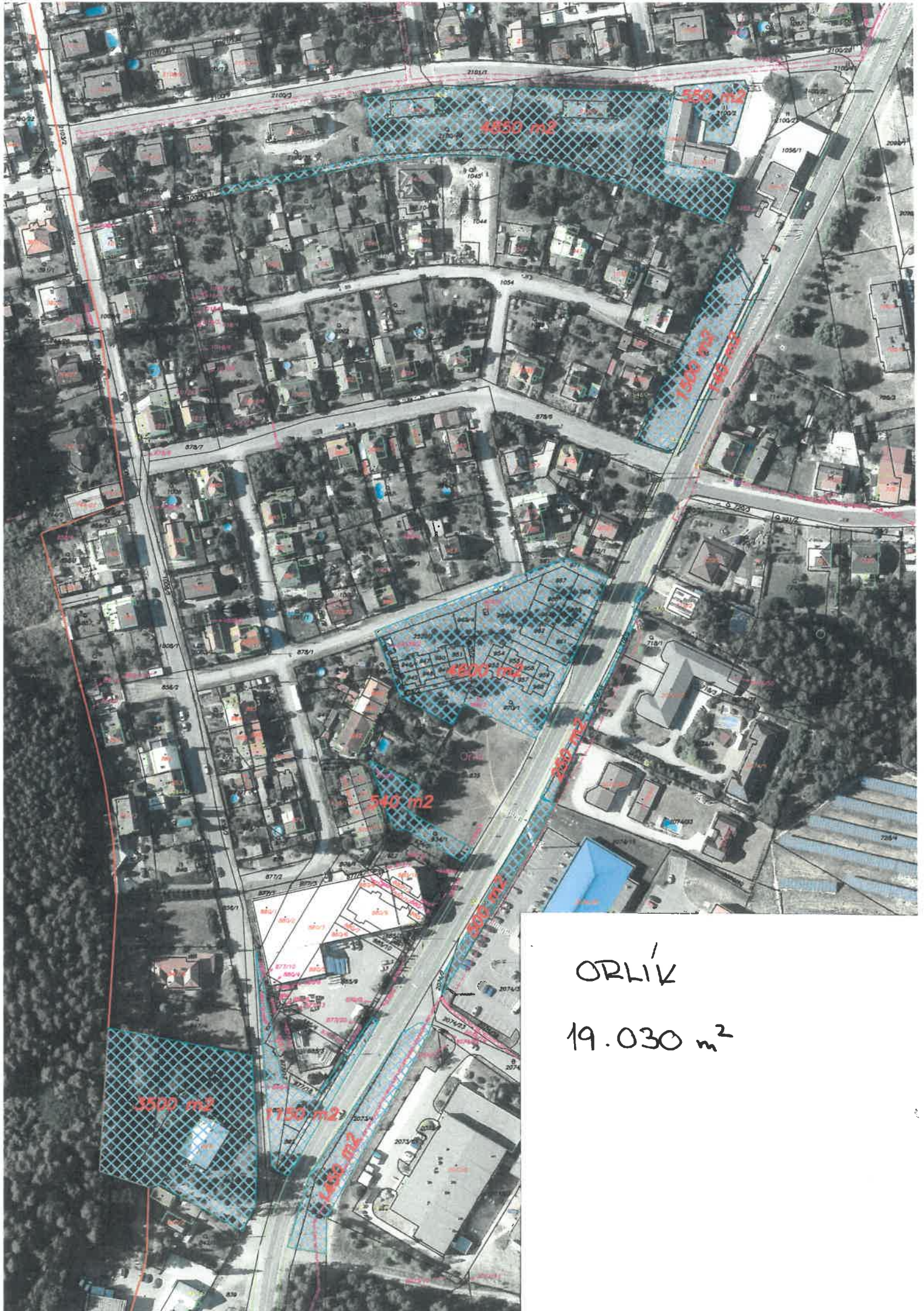
(ul. Šumavská, Kulturní)

4025 m²



ZÁLUŽÍ - PANGENT

7.270 m²



ORLIK
19.030 m²

PARV + NÁVES

23.870 m²

