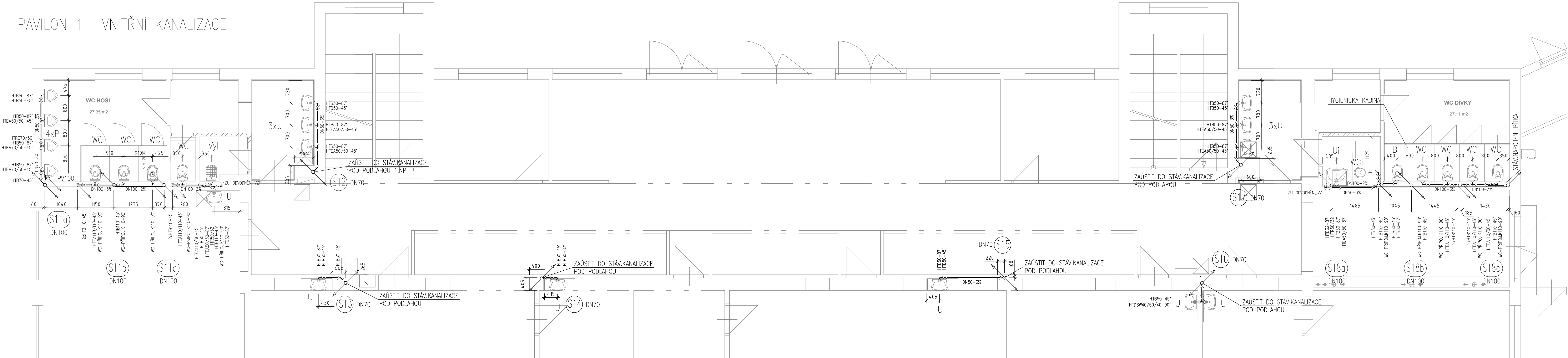
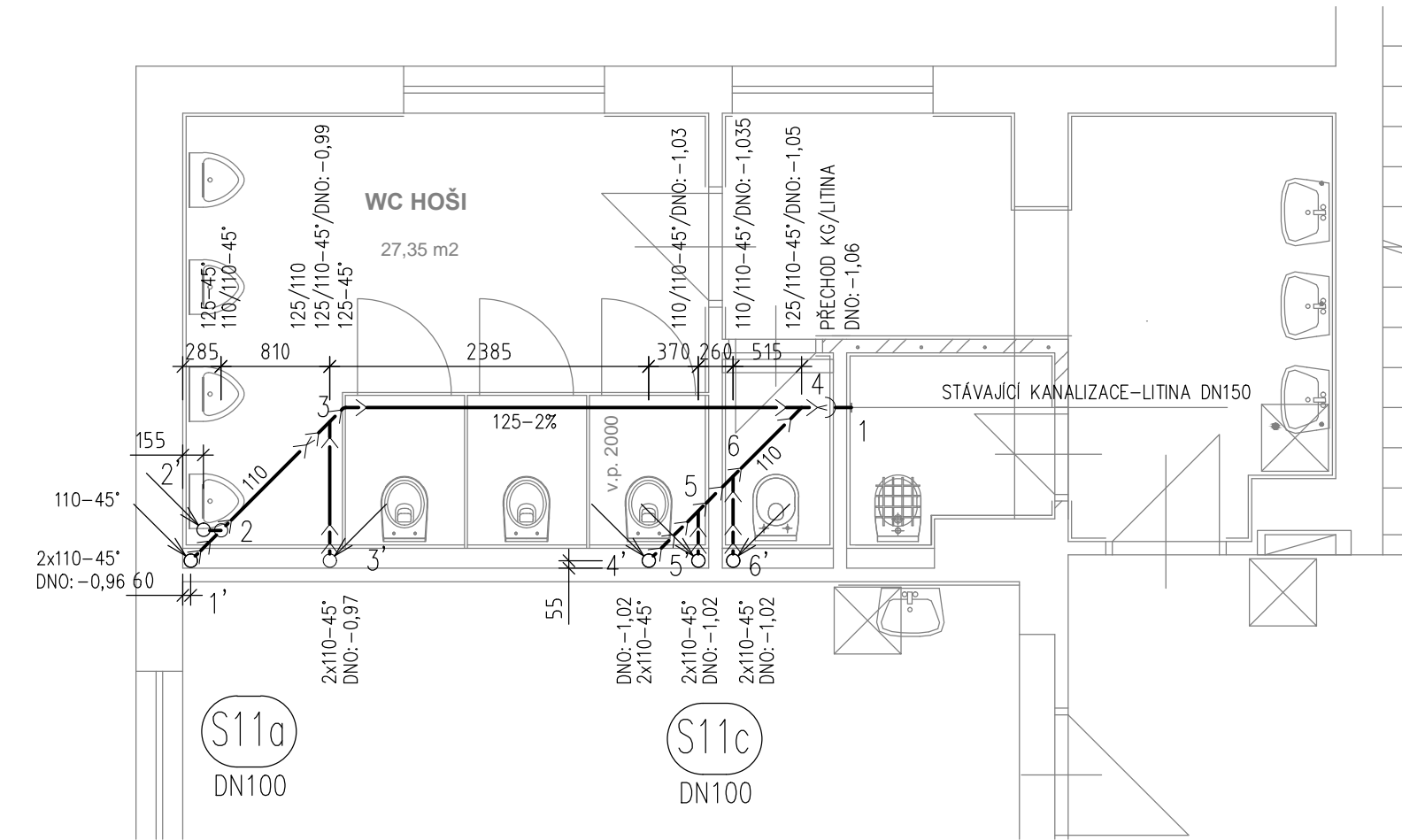


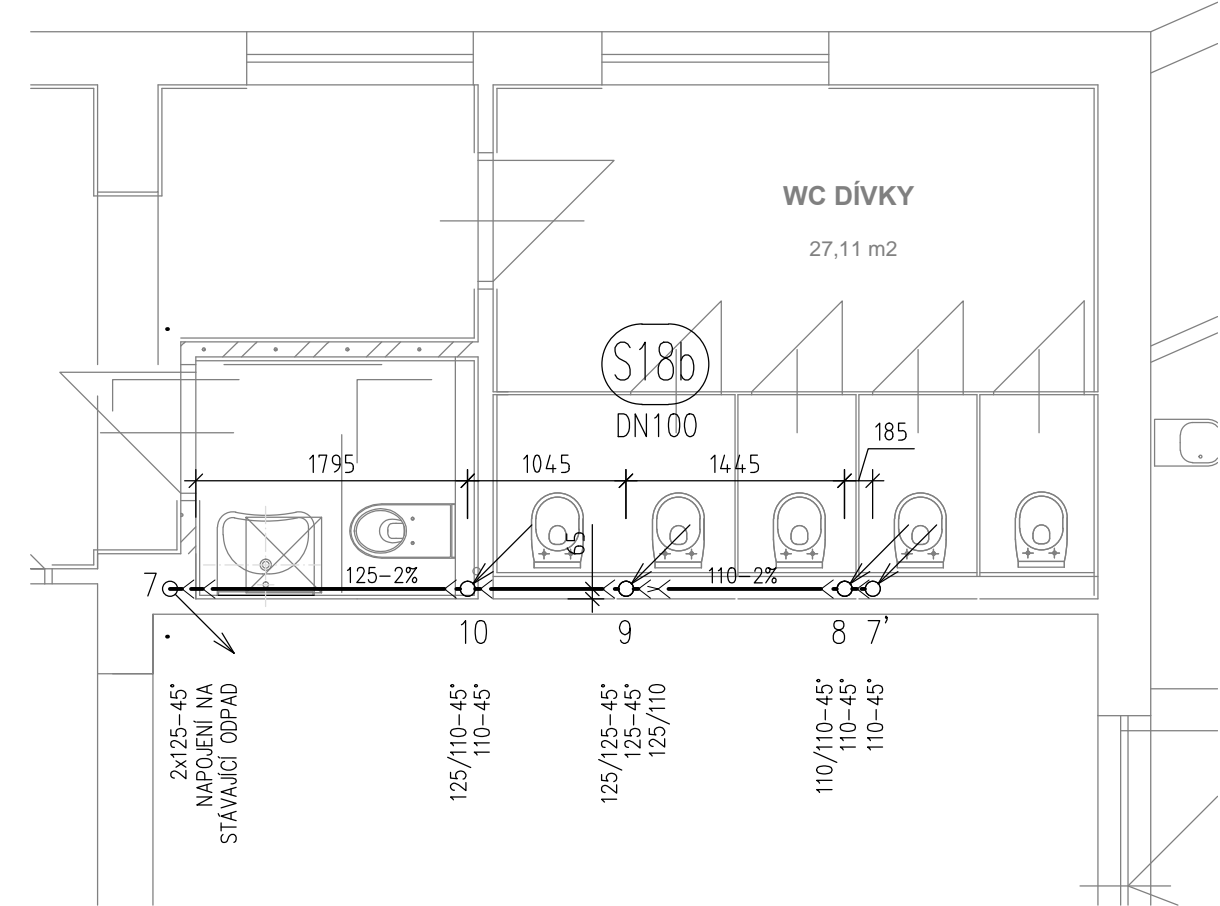
PAVILON 1– VNITŘNÍ KANALIZACE



PAVILON 1– KANALIZACE V ZEMI



PAVILON 1– KANALIZACE V ZEMI



LEGENDA – ZAŘÍZOVACÍ PŘEDMĚTY

- WC ZACHODOVÁ MISA ZÁVĚSNÁ S HLUBOKÝM SPLACHOVÁNÍM + MONTÁŽNÍ PRVEK PRO PŘEDSTĚNOVOU MONTÁŽ, RV 1/2", ODPAD DN100, V=230mm
- U UMÝVADLO KERAMICKÉ S POLOSLOUPEM SE STOJÁNKOVOU PÁKOVOU BATERÍ (VE TŘÍDÁCH), SE STOJÁNKOVOU TLACNOU BATERÍ (V PŘEDSÍŇKÁCH TOALET), 2xRV 1/2", V=590 OD ČP, UMYVAD. ZU, ODPAD DN40– 530mm NAD ČP, H.H.UMYVADLA 750mm NAD Č.P.
- WC: ZACHODOVÁ MISA ZÁVĚSNÁ S HLUBOKÝM SPLACHOVÁNÍM PRO TP (dl.=700mm) MONTÁŽNÍ PRVEK PRO MONTÁŽ DO LEHKÉ STĚNY PRO DVE MADLA (SKLOPNĚ A PEVNĚ) PRO ZTP MONTÁŽNÍ PRVEK PRO MONTÁŽ DO LEHKÉ STĚNY S OVLÁD.ZEPŘEDU, RV 1/2", ODPAD DN100, V=230mm
- UI UMÝVADLO KERAMICKÉ PRO TP SE STOJÁNKOVOU PÁKOVOU BATERÍ S PRODLOUŽENOU PÁČKOU PRO TP, 2xRV 1/2", V=590 OD ČP, UMYVAD. ZU, PODOMITKOVÁ, ODPAD DN40– 530mm NAD ČP, MONTÁŽNÍ PRVEK PRO MONTÁŽ DO LEHKÉ STĚNY
- B BÍDET, KERAMICKÝ, SE STOJÁNKOVOU SMĚŠOVACÍ BÍDET, BATERÍ ZÁVĚSNÝ-MONTÁŽNÍ PRVEK PRO PŘEDSTĚNOVOU MONTÁŽ, 2xRV1/2" 220mm NAD ČP, ODPAD DN50–180mm NAD ČP, ZU Z HUSHO KRKU.
- F PISOŘ KERAMICKÝ S AUTOMATICKÝM SPLACHOVACÍM ZAŘÍZENÍM, ODPAD DN50–400mm NAD ČP, 1xRV 1/2", V=600mm OD ČP
- Vyl VÝLEVA KERAMICKÁ VOLNĚ STOJÍCÍ S PÁKOVOU NÁSTĚNNOU BATERÍ (H=1100mm), ODPAD DN100–170mm NAD ČP
- PV50 PODLAHOVÁ VRUST DN50, S VODOROVNÝM ODTOKEM, VÝTOKOVOU MŘÍŽKOU 150/150 mm SE SUKHOU SIFONOVOU VLOŽKOU
- PV100 PODLAHOVÁ VRUST DN100, SE SVISLÝM ODTOKEM, VÝTOKOVOU MŘÍŽKOU 150/150 mm SE SUKHOU SIFONOVOU VLOŽKOU

LEGENDA – POTRUBÍ

- POTRUBÍ SPLAŠKOVÉ KANALIZACE Z PP, HŘDLOVÉ, HT-SYSTEM
- POTRUBÍ SPLAŠKOVÉ KANALIZACE V ZEMI Z PVC, HŘDLOVÉ, KG-SYSTEM

LEGENDA – ARMATURY KANALIZACE

- PV Podlahová vrust
- ZU Zapachová uzavírka – podomítková, mechanická
- PTV Přívěsňávací ventl na kanalizaci

pozn: Veškeré potrubí prostupující dělicími konstrukcemi, které oddělují požární úseky budou opatřeny certifikovanými požárními manžetami a ucpávkami odpovídající požární odolnosti udávající požární zpráva.

Revizní otvory v příčkách budou uzavřeny dvířky. Tam kde jsou umístěny v požárně dělicí konstrukci, budou z materiálu splňující požární odolnost shodnou s požární konstrukcí.

Před realizací je zapotřebí provést konečnou koordinaci s ostatními instalacemi a stavbou.

Vypracoval:	Zodp. projektant:	HIP:	KTS-CZ s.r.o. Kancelář technických specializací Závozu Mlýn 578/5 360 17 Nejdkov Vary tel. 353 500 026 e-mail: kts-cz@kts-cz.cz
Jiří Brož	Ing. Ondřej Košína	Jiří Brož	
Investor:	Město Nejdk, nám.Karfa IV. 239, 362 21 Nejdk		
Alce:	Rekonstrukce vnitřních rozvodů ZTI a ŮT v pavilonech 1 a 2, dlnách a tělocvičné ZŠ Karlovarská, Nejdk D.1.4 a - Zdravotní instalace a plynová zařízení		
Obsh: výkresu:	Púdorys 1.NP-Pavilon 1 - kanalizace		
Datum			11/2017
Čel			DPS-R1
Č. zakázky			1605028.1
Měřítko			1:50
Č. výkresu			D. 1. 4. a-02