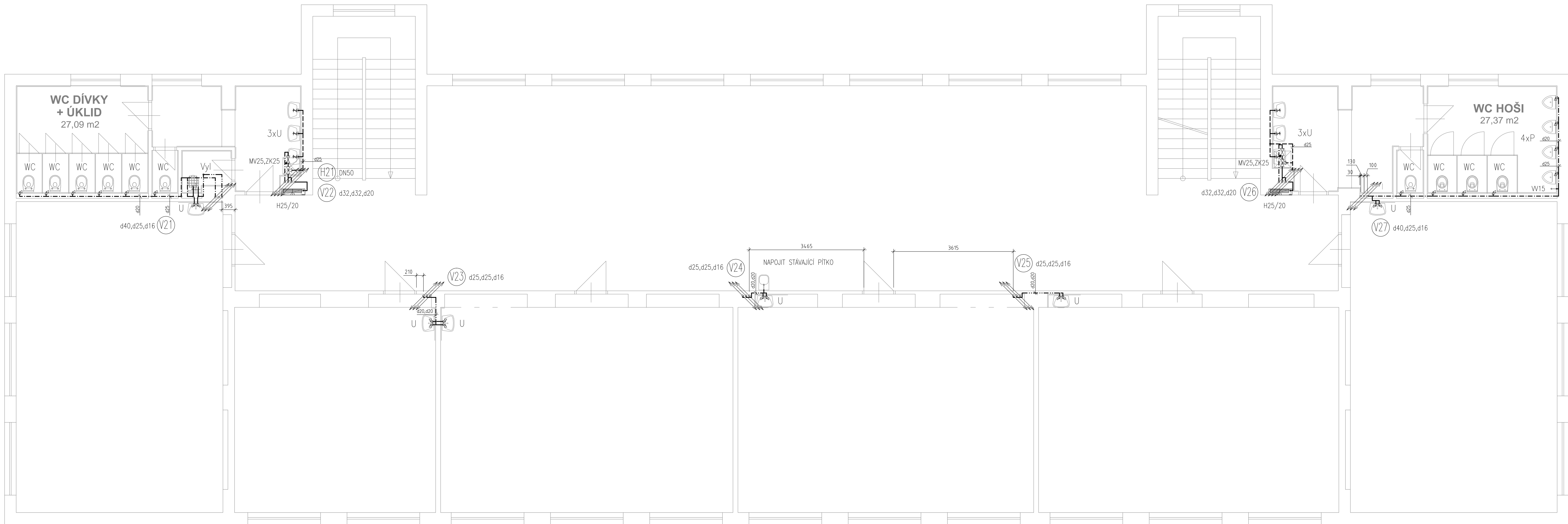


PŮDORYS 2.NP – PAVILON 2



LEGENDA – ZAŘÍZOVACÍ PŘEDMĚTY

- WC ZACHODOVÁ MISA ZÁVĚSNÁ S HLUBOKÝM SPLACHOVÁNÍM
+ MONTÁŽNÍ PRVEK PRO PŘEDSTĚNOVOU MONTÁŽ, RV 1/2", ODPAD DN100, V=230mm
- U UMÝVADLO KERAMICKÉ S POLOSLoupEM SE STOJANKOVOU PÁKOVOU BATERIÍ (VE TŘÍDÁCH),
SE STOJANKOVOU TLAKOVOU BATERIÍ (V PŘEDSÍŇKÁCH TOALET), 2xRV 1/2", V=590 OD ČP,
UMÝVADLO, ZU, ODPAD DN40–530mm NAD ČP, HLUMIVÝADLO 750mm NAD ČP
- WCi ZACHODOVÁ MISA ZÁVĚSNÁ S HLUBOKÝM SPLACHOVÁNÍM PRO TP (d_l=700mm)
MONTÁŽNÍ PRVEK PRO MONTÁŽ DO LEHKÉ STĚNY PRO DVE MAJLA (SKLOPNÉ A PEVNÉ) PRO ZTP
MONTÁŽNÍ PRVEK PRO MONTÁŽ DO LEHKÉ STĚNY S OVLÁD.ZEPŘEDU, RV 1/2",
ODPAD DN100, V=230mm
- Ui UMÝVADLO KERAMICKÉ PRO TP SE STOJANKOVOU PÁKOVOU BATERIÍ S PRODLOUŽENOU PÁČKOU PRO TP,
2xRV 1/2", V=590 OD ČP, UMÝVADLO, ZU, PODOUMÍTKOVÁ, ODPAD DN40–530mm NAD ČP,
MONTÁŽNÍ PRVEK PRO MONTÁŽ DO LEHKÉ STĚNY
- B BÍDET, KERAMICKÝ, SE STOJANKOVOU SMĚŠOVACÍ BÍDET, BATERIÍ ZÁVĚSNÝ+MONTÁŽNÍ PRVEK PRO
PŘEDSTĚNOVOU MONTÁŽ, 2xRV1/2" 220mm NAD ČP, ODPAD DN50–180mm NAD ČP, ZU Z HUSHO KRKU.
- P PISOAR KERAMICKÝ S AUTOMATICKÝM SPLACHOVACÍM ZAŘÍZENÍM,
ODPAD DN50–400mm NAD ČP, 1xRV 1/2", V=600mm OD ČP
- Vyl VÝLETKA KERAMICKÁ VOLNĚ STOJÍCÍ S PÁKOVOU NÁSTĚNNOU BATERIÍ (H=1100mm),
ODPAD DN100–170mm NAD ČP
- H HYDRANTOVÝ SYSTÉM D25 S HADICÍ 20m A DOŠTRÍKEM 10m, Q_{min}=1,1l/s. NA ZEĎ A DO
NKY, 710/710/200

LEGENDA – POTRUBÍ

- POTRUBÍ PITNÉ VODY Z MATERIÁLU PE-Xa SPOJOVANÉ ÚSOVÁNKAMI FUNKCÍMI, izolace 11,9mm
- POTRUBÍ TEPLÉ VODY Z MATERIÁLU PE-Xa SPOJOVANÉ ÚSOVÁNKAMI FUNKCÍMI, izolace 11,0V
- POTRUBÍ POŽÁRNÍ VODY POZINKOVANÁ OCEL ŠROUBOVANÁ, izolace 11,9mm

LEGENDA – ARMATURY VODOVOD

- MV Směšovací ventil
- Vl Výtlačný ventil
- VO Vodotěsný ventil
- K< Kulový kohout
- K<av Kulový kohout s vypouštěním
- F1 Filtrovací
- ZK Zpětná klapka
- OHV Ochrana vody
- Vyl Výtlačná armatura
- PV Pojistný ventil

pozn: Veškeré potrubí prostupující dělicími konstrukcemi, které oddělují požární úseky
budou opatřeny certifikovanými požárními manžetami a ucpávkami odpovídající
požární odolnosti udávající požární zpráva.

Revizní otvory v příčkách budou uzavřeny dvířky. Tam kde jsou umístěny
v požárně dělicí konstrukci, budou z materiálu splňující požární odolnost shodnou
s požární konstrukcí.

Před realizací je zapotřebí provést konečnou koordinaci s ostatními instalacemi a
stavbou.

- VI Pitná voda
- HI Požární voda
- Teplá voda
- Církulace teplé vody
- Předimenzovaná voda

Vypracoval:	Zodp. projektant:	HP:	KTS-CZ, s.r.o. Kancelář technických specializací Země: Město Ústí 380 57 Karlov Vary tel: 380 580 000 e-mail: kts@kts-cz.cz
Jiří Brož	Ing. Ondřej Košina	Jiří Brož	
Investor:			Formát:
Město Nejdek, nám.Karla IV. 239, 362 21 Nejdek			
Akce:			Datum: 11/2017
Rekonstrukce vnitřních rozvodů ZTI a ÚT v pavilonech 1 a 2, dle plánů a tělocvičného ZŠ Karlovarská, Nejdek			Účel: DPS-R1
			Č. zakázky: 1605028.1
Obsah výkresu:			Mřížka: Č. výkresu:
Půdorys 2.NP-Pavilon 2 - vodovod			1:50 D. 1. 4. a-13