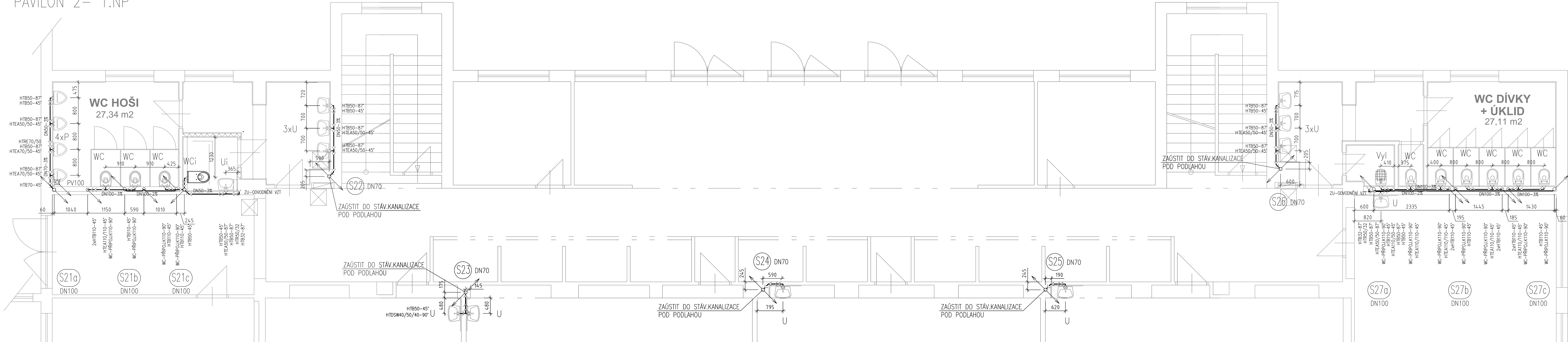
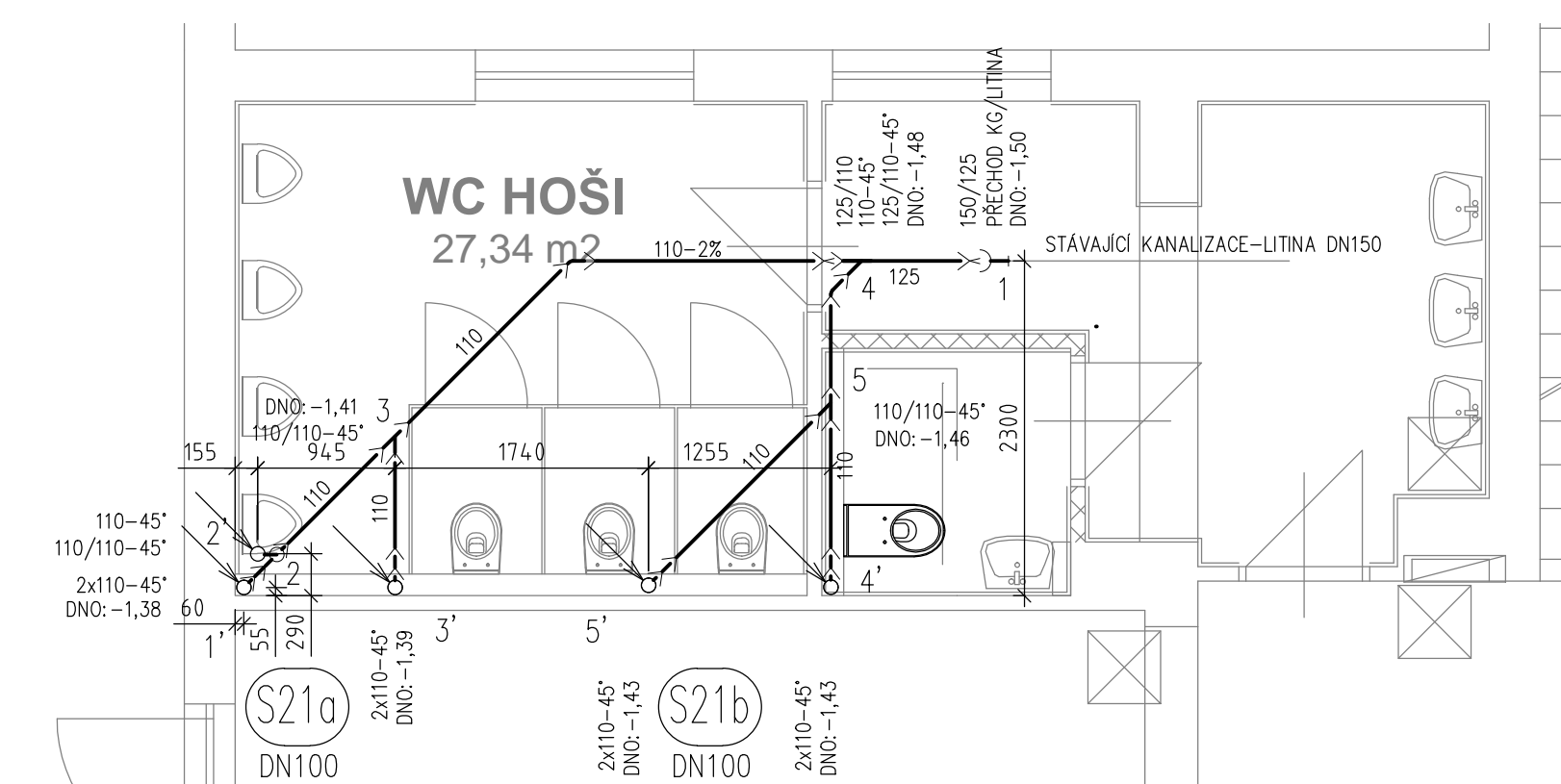


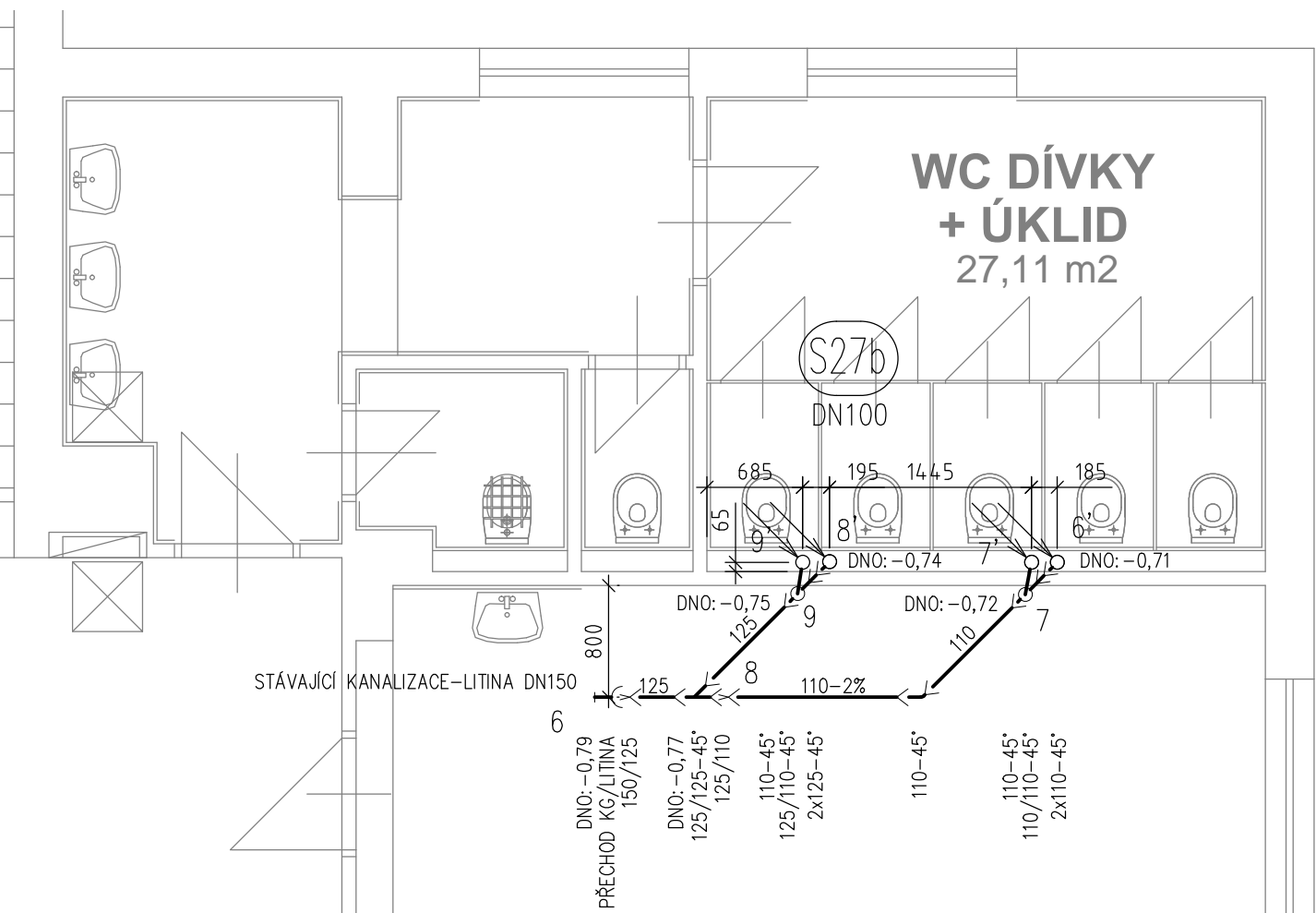
PAVILON 2– 1.NP



PAVILON 2– KANALIZACE V ZEMI



PAVILON 2– KANALIZACE V ZEMI



LEGENDA – ZAŘÍZOVACÍ PŘEDMĚTY

- WC ZACHODOVÁ MISA ZÁVĚSNÁ S HLUBOKÝM SPLACHOVÁNÍM + MONTÁŽNÍ PRVEK PRO PŘEDSTĚNOVOU MONTÁŽ, RV 1/2", ODPAD DN100, V=230mm
- U UMÝVADLO KERAMICKÉ S POLOSLOUPEM SE STOJÁNKOVOU PÁKOVOU BATERIÍ (VE TŘÍDÁCH), SE STOJÁNKOVOU TLACNOU BATERIÍ (V PŘEDSÍŇKÁCH TOALET), 2xRV 1/2", V=590 OD ČP, UMÝVAD. ZU, ODPAD DN40– 530mm NAD ČP, H.L.UMÝVADLA 750mm NAD ČP.
- WCi ZACHODOVÁ MISA ZÁVĚSNÁ S HLUBOKÝM SPLACHOVÁNÍM PRO TP (di.=700mm) MONTÁŽNÍ PRVEK PRO MONTÁŽ DO LEHKÉ STĚNY PRO DVE MADLA (SKLOPNÉ A PEVNÉ) PRO ZTP MONTÁŽNÍ PRVEK PRO MONTÁŽ DO LEHKÉ STĚNY S OVLAD.ZEPŘEDU, RV 1/2", ODPAD DN100, V=230mm
- Ui UMÝVADLO KERAMICKÉ PRO TP SE STOJÁNKOVOU PÁKOVOU BATERIÍ S PRODLOUŽENOU PÁČKOU PRO TP, 2xRV 1/2", V=590 OD ČP, UMÝVAD. ZU, PODOMITKOVÁ, ODPAD DN40– 530mm NAD ČP, MONTÁŽNÍ PRVEK PRO MONTÁŽ DO LEHKÉ STĚNY
- B BÍDET, KERAMICKÝ, SE STOJÁNKOVOU SMĚŠOVACÍ BÍDET. BATERIÍ ZÁVĚSNÝ+MONTÁŽNÍ PRVEK PRO PŘEDSTĚNOVOU MONTÁŽ, 2xRV1/2" 220mm NAD ČP, ODPAD DN50–180mm NAD ČP, ZU Z HUSHO KRKU.
- P PÍSDÍŘ KERAMICKÝ S AUTOMATICKÝM SPLACHOVACÍM ZAŘÍZENÍM, ODPAD DN50–400mm NAD ČP, 1xRV 1/2", V=600mm OD ČP
- Vyl VÝLETKA KERAMICKÁ VOLNĚ STOJÍCÍ S PÁKOVOU NÁSTĚNOU BATERIÍ (H=1100mm), ODPAD DN100–170mm NAD ČP
- PV50 PODLAHOVÁ VPUSŤ DN50, S VODOROVNÝM ODTOKEM, VTOKOVOU MŘÍŽKOU 150/150 mm SE SUCHOU SIFONOVOU VLOŽKOU
- PV100 PODLAHOVÁ VPUSŤ DN100, SE SVĚSLÝM ODTOKEM, VTOKOVOU MŘÍŽKOU 150/150 mm SE SUCHOU SIFONOVOU VLOŽKOU

LEGENDA – POTRUBÍ

- POTRUBÍ SPLAŠKOVÉ KANALIZACE Z PP, HŘELOVÉ, HT-SYSTEM
- POTRUBÍ SPLAŠKOVÉ KANALIZACE V ZEMI Z PVC, HŘD.OVÉ, KG-SYSTEM

LEGENDA – ARMATURY KANALIZACE

- PV Podlahová vpust
- ZU Zapachová uzavírka – podomítková, mechanická
- PV Převzdušňovací ventil na kanalizaci

pozn: Veškeré potrubí propustující dělicími konstrukcemi, které oddělují požární úseky budou opatřeny certifikovanými požárními manžetami a ucpávkami odpovídající požární odolnosti udávající požární zpráva.

Revizní otvory v příchách budou uzavřeny dvířky. Tam kde jsou umístěny v požární dělicí konstrukci, budou z materiálu splňující požární odolnost shodnou s požární konstrukcí.

Před realizací je zapotřebí provést konečnou koordinaci s ostatními instalacemi a stavbou.

Vypracoval:	Zodp. projektant:	HIP:	KTS-CZ, s.r.o. Kancelář technických specializací Závoří Miroslav 360 17 Klatovy Vltava tel. 353 500 025 e-mail: kts-cz@kts-cz.cz
Jiří Brož	Ing. Ondřej Kolina	Jiří Brož	
Investor:	Město Nejdek, nám.Karla IV. 239, 362 21 Nejdek		
Acce:	Rekonstrukce vnitřních rozvodů ZTI a ÚT v pavilonech 1 a 2, dlinách a tělocvičně ZŠ Karlovská, Nejdek D.1.4 a - Zdravotní instalace a plynová zařízení		
Období výkresu:	Púdorys 1.NP-Pavilon 2 - kanalizace		
	Datum	11/2017	
	Číslo	DPS-R1	
	Č. zakázky	1605028.1	
	Mřítko	Č. výkresu	
	1:50	D.1.4. a-05	