

PŮDORYS 1.NP – PAVILON 2

PŮDORYS 1.NP – PAVILON č.2–1. stupeň

LEGENDA POTRUBÍ:

TEPLOVODNÍ POTRUBÍ PŘÍVODNÍ 75°C PRO OTOPNÁ TĚLESA
TEPLOVODNÍ POTRUBÍ VRATNÉ 60°C PRO OTOPNÁ TĚLESA

LEGENDA OTOP.TĚLES:

- KLASIK**
21-500/1600
TRV 15 PŠ 15

TRV-S 15 PŠ 15

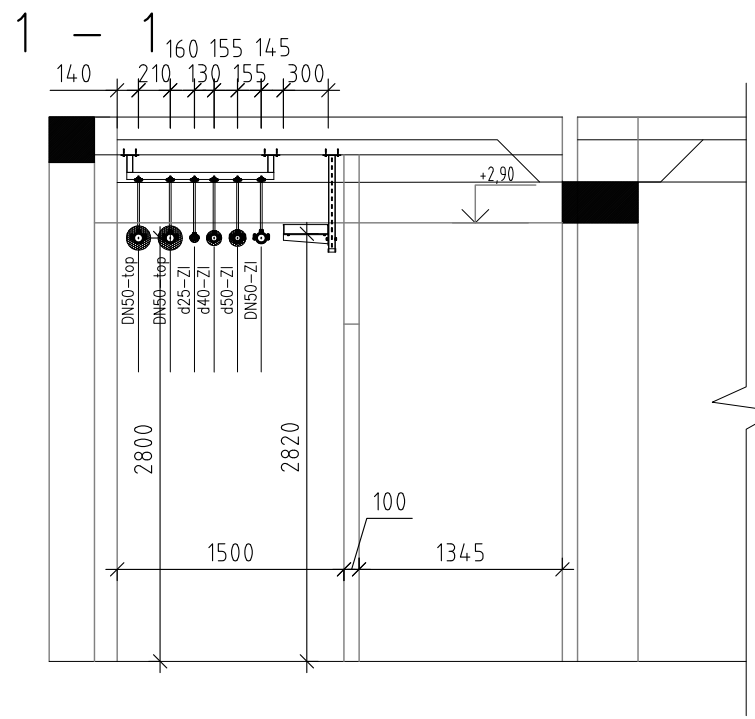
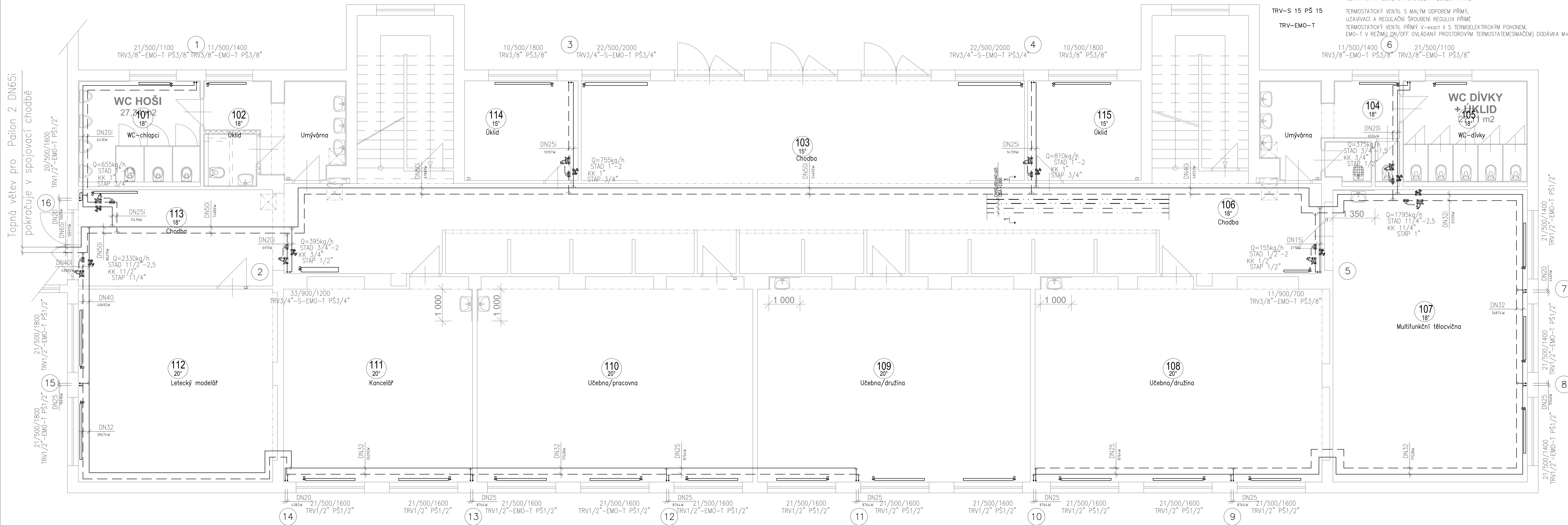
TRV-EMO-T
- OCELOVÉ, DESKOVÉ TĚLESO S PROFIL. ČELNÍ DESKOU, KORADO KLASIK S BOČNÍM PŘÍPOJENÍM.
TERMOSTATICKÝ VENTIL PŘÍMÝ V-exact II
S TERMOSTATICKOU HLAVICÍ STANDARD PRO VEŘEJNÉ PROSTORY, ZABEZPEČENÍ PROTI ODOZLENÍ,
UZAVÍRAČÍ A REGULAČNÍ ŠROUBENÍ REGULUX PŘÍME

TERMOSTATICKÝ VENTIL S MALÝM ODPorem PŘÍMÝ,
UZAVÍRAČÍ A REGULAČNÍ ŠROUBENÍ REGULUX PŘÍME
TERMOSTATICKÝ VENTIL PŘÍMÝ V-exact II S TERMOELEKTRICKÝM PŮHONEM,
EMO-T V REŽIMU ON/OFF OVLÁDANÝ PROSTOROVÝM TERMOSTATEM(SÍMAČEM) DODÁVKA M+R □
- 11/500/1400
TRV3/8"-EMO-T PŠ3/8"

21/500/1100
TRV3/8"-EMO-T PŠ3/8"



Topná větev pro Pavilon 2 DN65i pokračuje v spojovací chodbě



Vypracoval:	Zodp. projektant:	HIP:	KTS-CZ, s.r.o. Kancelář technických specializací Zapsaná firma 5780 389 17 Karlový Vary M: 353 955 025 e-mail: kts-cz@kts-cz.cz
Vladimír Štädler	Ing. Ondřej Košina	Jiří Brož	
Investor:	Město Nejdek, nám.Karla IV. 239, 362 21 Nejdek		Formát
Akce:	Rekonstrukce vnitřních rozvodů ZTI a ÚT v pavilonech 1 a 2, dílnách a tělocvičně ZŠ Karlovarská, Nejdek D.1.4.b - Vytápění		Datum
Obsah výkresu:	Půdorys 1.NP-Pavilon 2		1:50
			D. 1. 4. b-06