

Akce: Parkoviště v ul. Karla Čapka na pozemcích p.č. 172 a 173 v k.ú. Habartov

Místo: Pozemky p.č. 172 a 173 v k.ú. Habartov

Investor: Město Habartov, Náměstí Přátelství 112, 357 09 Habartov

Popis prostoru: Parkovací plocha v zastavěném území r.č. 5.9.1

Rozměry parkoviště: Šířka 21 m, délka 50 m

Odrážnost ploch: Komunikace 0,2; srovnávací rovina 0,2

Typ svítidel: VOLTANA 2 5118-16LG Innotek 3535 Gen4 350 mA NW
230V FI GEC 2560 lm
VOLTANA 2 5119-16LG Innotek 3535 Gen4 700 mA NW
230V FI GEC 4531 lm

Typ světelného zdroje: LED 20 a 39 W

Typ stožárů: DOS 80M

Typ výložníků: -

Rozmístění svítidel: Osvětlovací soustava bude oboustranná. Svítidla budou ve výšce 8 m s elevací 0°. Stožáry budou situovány v zelených plochách s minimální vzdáleností 0,5 m od okraje parkovací plochy.

Předpoklady pro výpočet: Parkoviště v otevřeném prostoru.
Srovnávací rovina – parkovací plocha.

Doporučené hodnoty osvětlenosti pro parkovací plochu:

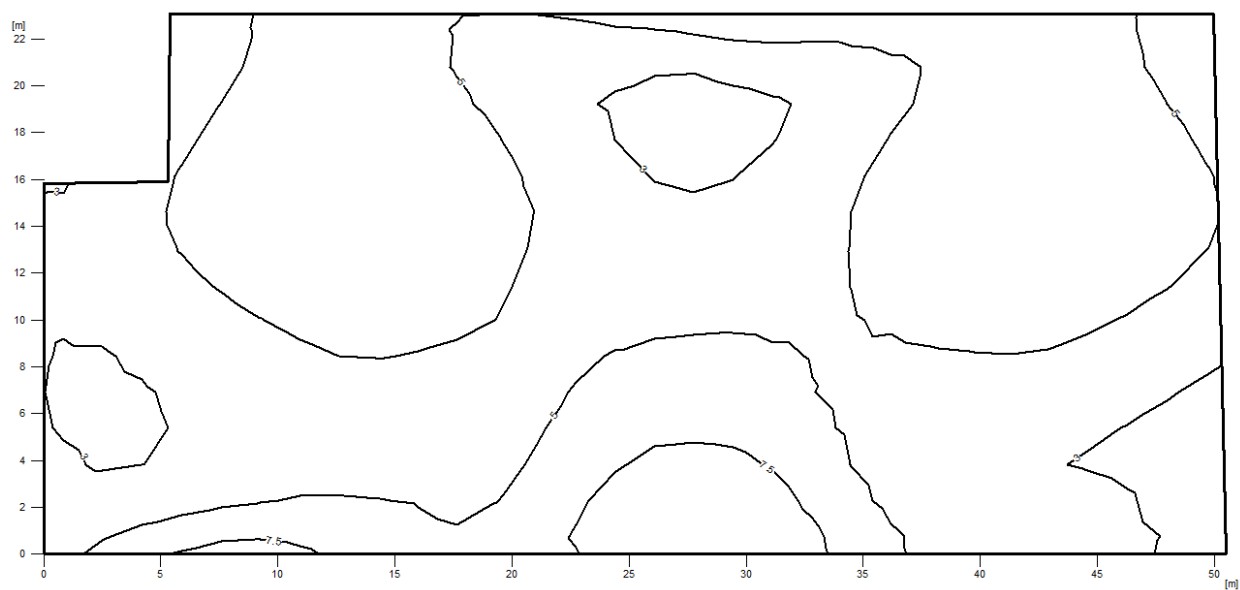
Osvětlenost [lx]	Jas [cdm ⁻²]	Rovnoměrnost U _O [-]	Prahový př. [%]
5	-	0,25	-

Vypočtené hodnoty osvětlenosti pro parkovací plochu:

Osvětlenost [lx]	Jas [cdm ⁻²]	Rovnoměrnost U _O [-]	Prahový př. [%]
4,96	-	0,45	-

Diagram osvětlenosti:

Parkoviště:



Hodnoty jsou uvedeny v lx

Vyhodnocení:

Vypočtená průměrná konečná osvětlenost 4,96 lx i dosažená rovnoměrnost 0,45 vyhovují doporučením ČSN 12464-2 pro osvětlení parkovacích ploch.

Při dodržení zadaných typových údajů a předpokladů pro výpočet bude osvětlení posuzovaného prostoru **vyhovující**.

V Chebu dne: 09/2017

Vypracoval: Ing. Jiří Stehlík