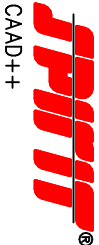
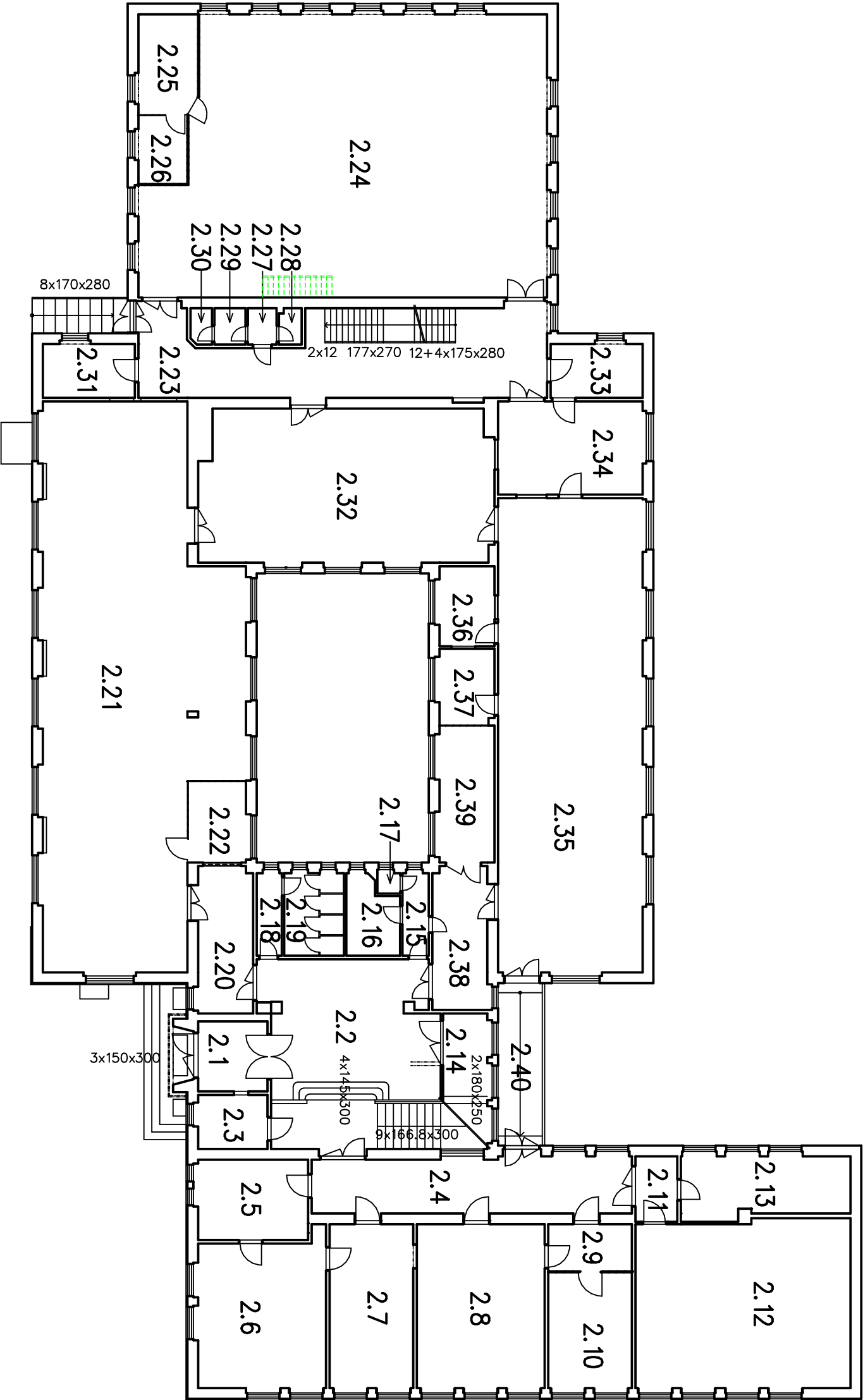


LEGENDA MÍSTNOSTÍ

ČÍSLO	ÚČEL	m²	PODLAHA
2.1	zábveř	8,50	ker. dl.
2.2	hala se schodištěm	58,42	ker. dl. + teraco
2.3	kancelář	6,75	PVC
2.4	chodba	33,21	teraco
2.5	kancelář	15,82	koberec
2.6	kancelář	33,97	koberec
2.7	kancelář	24,55	koberec
2.8	kancelář (šborovna)	37,51	koberec
2.9	kuchyřka	7,04	koberec
2.10	kancelář	17,52	koberec
2.11	předsíř	4,80	PVC
2.12	učebna	63,86	PVC
2.13	kabineř/kancelář	18,57	PVC
2.14	schodiště do suterenu	9,42	teraco
2.15	předsíř	3,90	ker. dl.
2.16	WC ženy	6,83	ker. dl.
2.17	WC	0,91	ker. dl.
2.18	předsíř	3,74	ker. dl.
2.19	WC muži	8,84	ker. dl.
2.20	chodba/šatna	14,75	teraco
2.21	tělocvična	170,34	pryř
2.22	sklad	8,78	pryř
2.23	chodba se schodištěm	57,76	teraco
2.24	dřlno	188,66	dřevo/polubky
2.25	sklad	10,49	dřevo/polubky
2.26	kancelář	5,99	dřevo/polubky
2.27	předsíř	1,82	ker. dl.
2.28	WC	1,40	ker. dl.
2.29	pisovř	1,98	ker. dl.
2.30	WC	1,33	ker. dl.
2.31	sklad	8,86	teraco
2.32	dřlno/učebna	78,89	dřevo
2.33	kancelář/kabineř	8,86	teraco
2.34	kancelář	23,93	PVC
2.35	dřlno/učebna	122,31	dřevo
2.36	sklad	8,09	PVC
2.37	sklad	7,67	PVC
2.38	chodba	14,37	PVC
2.39	sklad	13,98	PVC
2.40	ochoz	12,58	beton



ODPOVĚDNÝ PROJEKTANT

**Ing. Jan Schrader**

stavební projekty, stálka

autorizovaný inženýr pozemních staveb – 0300725

Kosmonautů 1905, 356 05 Sokolov

tel. 352 605 346, 604 757 206

schrader@volny.cz, IČO : 454 09 811

VYPRACOVAL	Ing. Jan SCHRADER	KRESLIL	Ing. Jan SCHRADER	ÚČEL	PD ke SP
OBJEDNATEL :	Město Kynšperk nad Ohří, Jana A. Komenského 221/13, 357 51 Kynšperk n. O.	DATAUM	10.2017		
KRAJ :	Karlovarský	MÚ :	Kynšperk nad Ohří	Č.ZAK.	01/17
NÁZEV AKCE	Rekonstrukce a změna účelu užívání SŽS v obj. čp. 764 Kynšperk nad Ohří – PASPORT				
		FORMÁT	2 A4		
		MĚŘÍTKO	1 : 200		
OBSAH	PŮDORYS 1. NP – stávající využití místností				Č. VÝKRESU 13