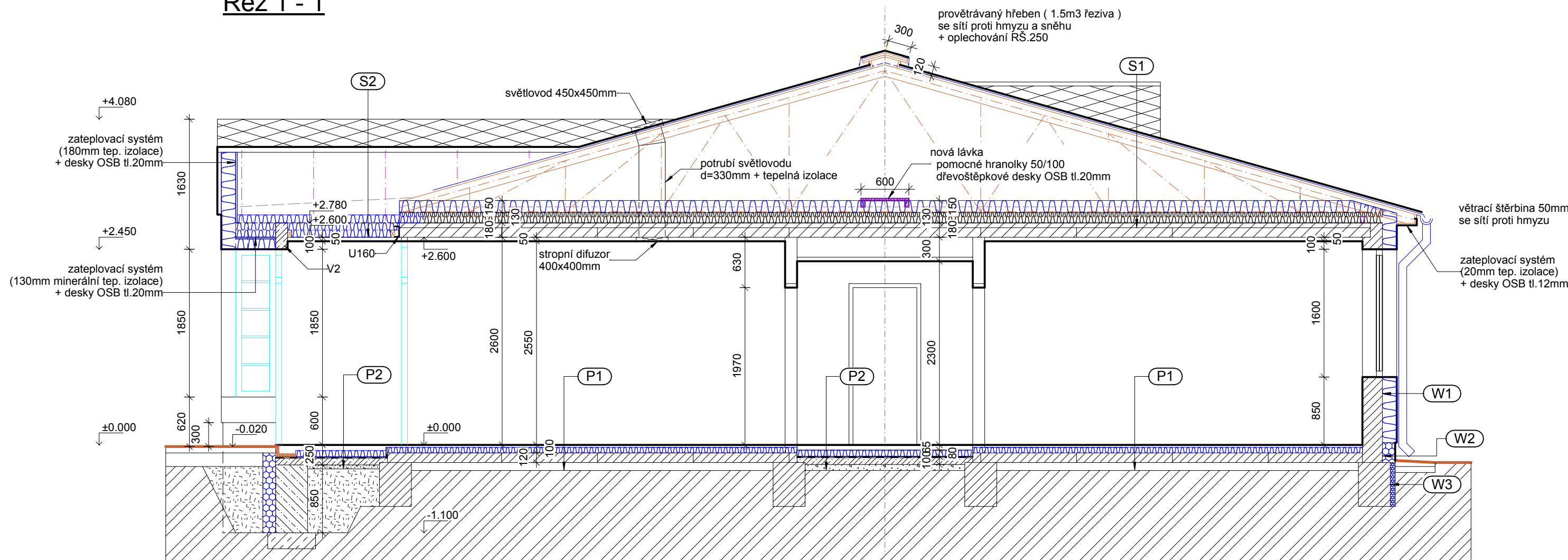


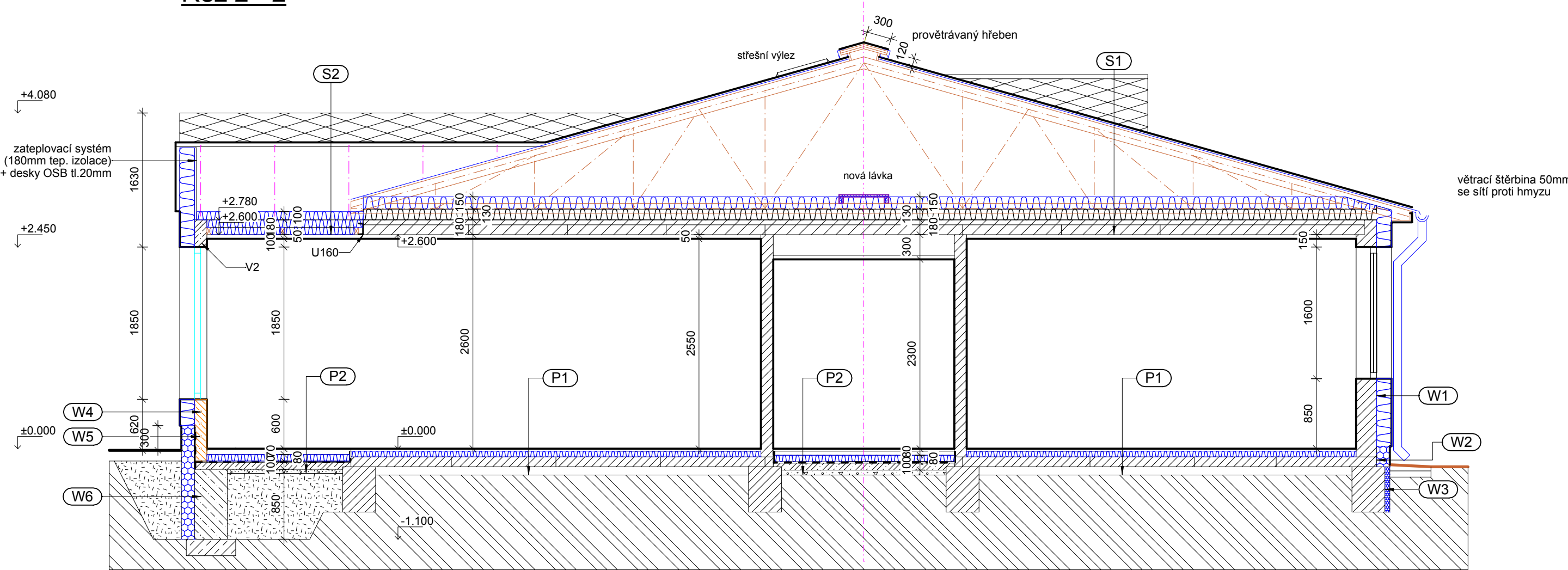
Řez 1 - 1



LEGENDA :

- Stávající zdivo
- Rostlý terén
- Zhutněný zásyp
- Zhutněný šterkopísek
- Prostý beton C20/25
- Konstrukčně vyztužený beton C20/25, ocel B500B
- Podkladní beton C12/15
- Zdivo šířky 70mm a 11.5mm (bez omítek) z lehkého keramického betonu - pevnostní třída 4MPa
- Sádkartonové příčky dvojité opláštěné s vloženou minerální izolací, ve smáčených prostorech vodovzdorný
- Tepelně izolační předstěna s vloženou minerální izolací
- Akustická předstěna s vloženou minerální izolací
- Tepelná izolace
- Tepelná izolace XPS

Řez 2 - 2



± 0,000 = 454,37

Stávající podlaha 1.NP

INDEX	ZMĚNA	DATUM	JMÉNO	PODPS

Vedoucí projektant		Vedoucí zakázky	Dušek Jan Ing.		1:50
Projektant	Kurtáková Jana Ing.	Technická kontrola	Toman Vladimír Ing.		
bpo BPO spol. s r.o. Lidická 1239 363 01 OSTROV Tel.: +420353675111 Fax: +420353612416 projekty@bpo.cz www.bpo.cz	ZAKÁZKA: Přestavba holobytů čp. 179 ve Vintřově			Počet A4	Pořadové číslo
	Projektová dokumentace Dokumentace objektů			6	
	ČÁST (SO,PS): Dokumentace stavebních objektů vč. stavebně konstrukčního řešení			PST	
	OBSAH: Řezy			Datum dokončení	
OBJEDNATEL: Obec Vintřov			Číslo zakázky		8529-25
			Číslo archivní:		BPO 5-94467