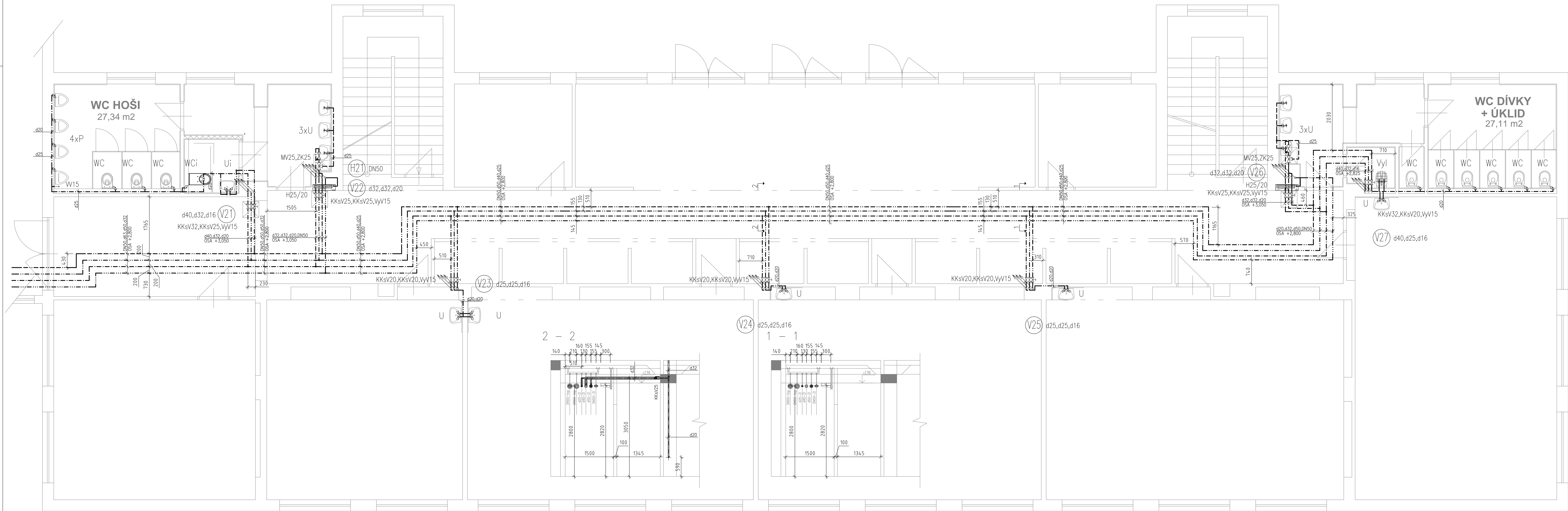


PŮDORYS 1.NP – PAVILON 2



LEGENDA – ZAŘÍZOVACÍ PŘEDMĚTY

- WC ZÁCHODOVÁ MISA ZÁVĚSNÁ S HLUBOKÝM SPLACHOVÁNÍM + MONTÁŽNÍ PRVEK PRO PŘEDSTĚNOVOU MONTÁŽ, RV 1/2", ODPAD DN100, V=230mm
- U UMÝVADLO KERAMICKÉ S POLOSLOUPEM SE STOJÁNKOVOU PÁKOVOU BATERIÍ (VE TŘÍDÁCH), SE STOJÁNKOVOU TLAČNOU BATERIÍ (V PŘEDSÍNKÁCH TOALET), 2xRV 1/2", V=590 OD ČP, UMÝVAD. ZU, ODPAD DN40– 530mm NAD ČP, H.L.UMÝVADLA 750mm NAD Č.P.
- WCi ZÁCHODOVÁ MISA ZÁVĚSNÁ S HLUBOKÝM SPLACHOVÁNÍM PRO TP. (dI=700mm) MONTÁŽNÍ PRVEK PRO MONTÁŽ DO LEHKÉ STĚNY PRO DVE MADLA (SKLOPNÉ A PEVNÉ) PRO ZTP MONTÁŽNÍ PRVEK PRO MONTÁŽ DO LEHKÉ STĚNY S OHLA.ZEPŘEDU, RV 1/2", ODPAD DN100, V=230mm
- Ui UMÝVADLO KERAMICKÉ PRO TP. SE STOJÁNKOVOU PÁKOVOU BATERIÍ S PRODLOUŽENOU PÁČKOU PRO TP, 2xRV 1/2", V=590 OD ČP, UMÝVAD. ZU, PODMÍTKOVÁ, ODPAD DN40– 530mm NAD ČP, MONTÁŽNÍ PRVEK PRO MONTÁŽ DO LEHKÉ STĚNY
- B BÍDET, KERAMICKÝ, SE STOJÁNKOVOU SMĚŠOVACÍ BÍDET, BATERIÍ ZÁVĚSNÝ+MONTÁŽNÍ PRVEK PRO PŘEDSTĚNOVOU MONTÁŽ, 2xRV1/2" 220mm NAD ČP, ODPAD DN50–180mm NAD ČP, ZU Z HUSHO. KRKU.
- P PÍSDÁŘ KERAMICKÝ S AUTOMATICKÝM SPLACHOVACÍM ZAŘÍZENÍM, ODPAD DN50–400mm NAD ČP, 1xRV 1/2", V=600mm OD ČP
- Vyi VÝLEVKA KERAMICKÁ VOLNĚ STOJÍCÍ S PÁKOVOU NÁSTĚNNOU BATERIÍ (H=1100mm), ODPAD DN100–170mm NAD ČP
- H HYDRANTOVÝ SYSTÉM D25 S HADICI 20m A DOŠTRÍKEM 10m, Qmin.=1,1l/s. NA ŽEŽ A DO NKRY, 710/710/200

LEGENDA – POTRUBÍ

- POTRUBÍ FÍTNÉ VODY Z MATERIÁLU PE-Xa SPOJOVANÉ LISOVANÝMI FITINKAMI, izolace 0,9mm
- POTRUBÍ TEPLÉ VODY Z MATERIÁLU PE-Xa SPOJOVANÉ LISOVANÝMI FITINKAMI, izolace 0,9A
- POTRUBÍ POŽÁRNÍ VODY POZINKOVANÁ OCEĽ SROUBOVANÁ, izolace 0,9mm

LEGENDA – ARMATURY VODOVOD

- MV Směšovací ventil
- VV Výtlačný ventil
- VD Vstupní
- KK Kulový kohout
- KKSv Kulový kohout s vypaoubněním
- FL Fltr
- ZK Zásobná klapka
- Ohv Ochrana vody
- VyV Vypažovací armatura
- PV Pájitelný ventil

pozn: Veškeré potrubí propustující dělicími konstrukcemi, které oddělují požární úseky budou opatřeny certifikovanými požárními manžetami a ucpávkami odpovídající požární odolnosti udávající požární zpráva.

Revizní otvory v příčkách budou uzavřeny dvířky. Tam kde jsou umístěny v požárně dělicí konstrukci, budou z materiálu splňující požární odolnost shodnou s požární konstrukcí.

Před realizací je zapotřebí provést konečnou koordinaci s ostatními instalacemi a stavbou.

- V1 Pítná voda
- H1 Požární voda
- Teplá voda
- Cirkulace teplej vody
- Předimenzovaná voda

Vypracoval:	Zodp. projektant:	HP:	KTS-CZ, s.r.o. Kancelář technických specializací Zápisná Mlá 1718 280 17 Kladno Vltava tel: 312 650 100 email: kts-cz@kts-cz.cz
Jiří Brož	Ing. Ondřej Košina	Jiří Brož	
Investor:	Město Nejdek, nám.Karla IV. 239, 362 21 Nejdek		Formát:
Álce:	Rekonstrukce vnitřních rozvodů ZTI a ÚT v pavilonech 1 a 2, dlinách a tělocvičně ZŠ Karlovská, Nejdek D.1.4 a - Zdravotní instalace a plynová zařízení		Datum: 11/2017
Obsah výkresu:	Půdorys 1.NP-Pavilon 2 - vodovod		Účel: DPS-R1
			Č. zakázky 1605028.1
			Mřítko Č. výkresu D. 1. 4. a-12