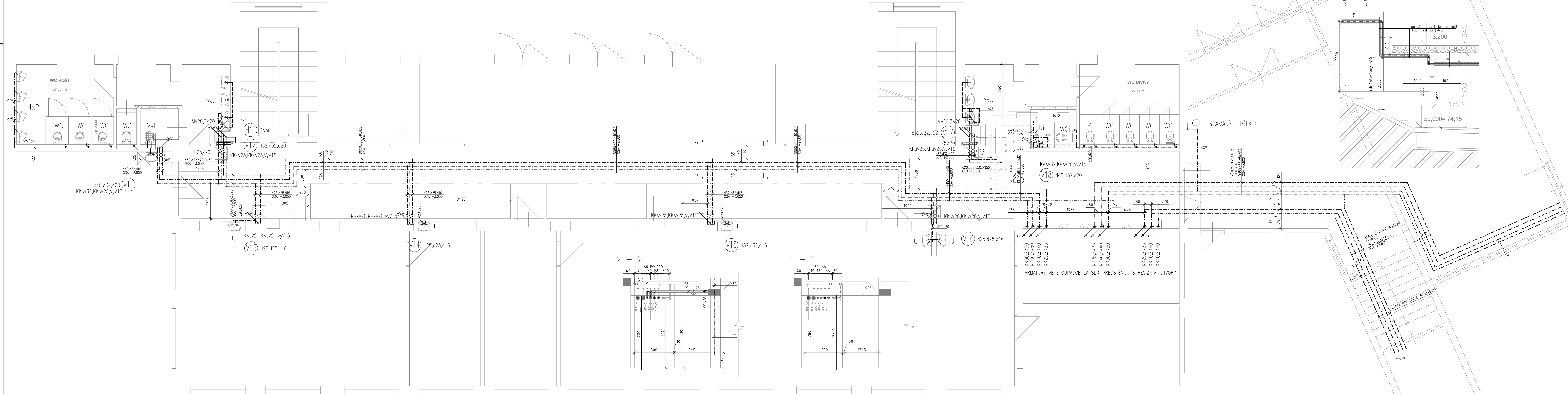


PŮDORYS 1.NP – PAVILON 1



LEGENDA – ZAŘÍZOVACÍ PŘEDMĚTY

- WC ZÁCHODOVÁ MISA ZÁVĚSNÁ S HLUBOKÝM SPLACHOVÁNÍM + MONTÁŽNÍ PRVEK PRO PŘEDSTĚNOVOU MONTÁŽ, RV 1/2", ODPAD DN100, V=230mm
- U UMÝADLO KERAMICKÉ S POLOSLOUPEM SE STOJÁNKOVOU PÁKOVOU BATERIÍ (VE TŘÍDÁCH), SE STOJÁNKOVOU TLAČNOU BATERIÍ (V PŘEDSÍNKÁCH TOALET), 2xRV 1/2", V=590 OD ČP, UMYVAD. ZU, ODPAD DN40–530mm NAD ČP, H.H.UMYVADLA 750mm NAD Č.P.
- WCi ZÁCHODOVÁ MISA ZÁVĚSNÁ S HLUBOKÝM SPLACHOVÁNÍM PRO TP (d<sub>i</sub>=700mm) MONTÁŽNÍ PRVEK PRO MONTÁŽ DO LEHKÉ STĚNY PRO Dvě MADLA (SKLOPNÉ A PEVNÉ) PRO ZTP MONTÁŽNÍ PRVEK PRO MONTÁŽ DO LEHKÉ STĚNY S OVLÁD.ZEPŘEDU, RV 1/2", ODPAD DN100, V=230mm
- Ui UMÝADLO KERAMICKÉ PRO TP SE STOJÁNKOVOU PÁKOVOU BATERIÍ S PRODLOUŽENOU PÁČKOU PRO TP, 2xRV 1/2", V=590 OD ČP, UMYVAD. ZU, PŘÍDOMITKOVÁ, ODPAD DN40–530mm NAD ČP, MONTÁŽNÍ PRVEK PRO MONTÁŽ DO LEHKÉ STĚNY
- B BIDET, KERAMICKÝ, SE STOJÁNKOVOU SMĚŠOVACÍ BIDET. BATERIÍ ZÁVĚSNÝ+MONTÁŽNÍ PRVEK PRO PŘEDSTĚNOVOU MONTÁŽ, 2xRV1/2" 220mm NAD ČP, ODPAD DN50–180mm NAD ČP, ZU Z HUSÍHO KRKU.
- PISOÁR KERAMICKÝ S AUTOMATICKÝM SPLACHOVACÍM ZAŘÍZENÍM, ODPAD DN50–400mm NAD ČP, 1xRV 1/2", V=600mm OD ČP
- Vyl VÝLEVKA KERAMICKÁ VOLNÉ STÓJICI S PÁKOVOU NÁSTĚNNOU BATERIÍ (H=1100mm), ODPAD DN100–170mm NAD ČP
- H HYDRANTOVÝ SYSTÉM D25 S HADICI 20m A DOSTŘÍKEM 10m, Q<sub>min</sub>=1,1/l.s. NA ŽEĐ A DO NIKY, 710/710/200

LEGENDA – POTRUBÍ

- POTRUBÍ PITNÉ VODY Z MATERIÁLU PE-Xa SPOJOVANÉ ÚSOJANÝM FITKOVÁNÍM, izolace 10,9mm
- POTRUBÍ TEPLÉ VODY Z MATERIÁLU PE-Xa SPOJOVANÉ ÚSOJANÝM FITKOVÁNÍM, izolace 10,9mm
- POTRUBÍ POŽÁRNÍ VODY POZINKOVANÁ OCEĽ ŠROUBOVANÁ, izolace 10,9mm

LEGENDA – ARMATURY VODOVOD

- Mv Směšovací ventil
- Vv Výtakový ventil
- VO Vodoměr
- KK Kulový kohout
- KKsv Kulový kohout s vypuštěním
- FIL Filtr
- ZK Zpětná klapka
- OHV Odtlačovací
- VyV Vypouštěcí armatura
- Pv Pojistný ventil

pozn: Veškeré potrubí prostupující dělicími konstrukcemi, které oddělují požární úseky budou opatřeny certifikovanými požárními manžetami a ucpávkami odpovídající požární odolnosti udávající požární zpráva.

Revizní otvory v příčkách budou uzavřeny dvířky. Tam kde jsou umístěny v požární dělicí konstrukci, budou z materiálu splňující požární odolnost shodnou s požární konstrukcí.

Před realizací je zapotřebí provést konečnou koordinaci s ostatními instalacemi a stavbou.

- V1 Pitná voda
- H1 Požární voda
- Teplá voda
- Cirkulace teplé vody
- Předmixovaná voda

Vypracoval:	Zodp. projektant:	HIP:	<b>KTS-CZ, s.r.o.</b> Kancelář technických specializací Země: Mladá Boleslav 360 17 Karlov Vary tel: +420 326 555 555 e-mail: kts-cz@kts-cz.cz
Jiří Brož	Ing. Ondřej Košina	Jiří Brož	
Investor:	Město Nejdek, nám.Karla IV. 239, 362 21 Nejdek		
Alce:	Rekonstrukce vnitřních rozvodů ZTI a ÚT		
v pavilonech 1 a 2, dílnách a tělocvičně ZŠ Karlovarská, Nejdek			Datum 11/2017
D.1.4 a - Zdravotní instalace a plynová zařízení			Účel DPS-R1
Obsah výkresu:			Č. zakázky 1605028.1
Půdorys 1.NP-Pavilon 1 - vodovod			Měřítko 1:50
			Č. výkresu D. 1. 4. a-09