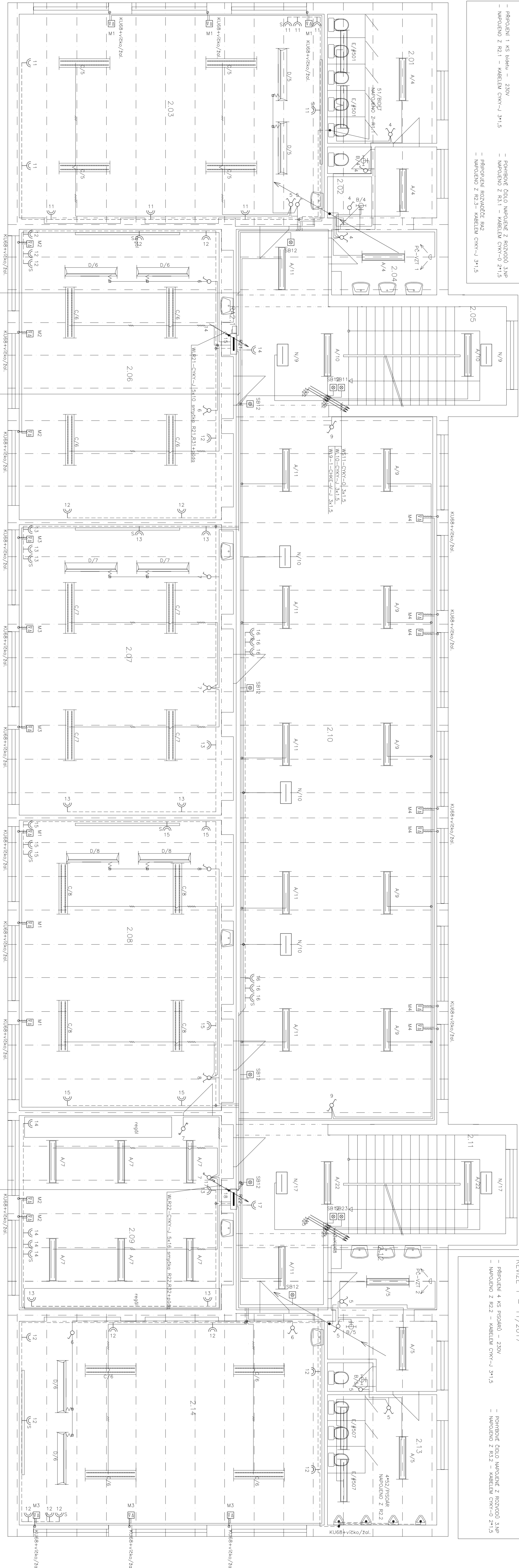


- PRÍPOJENÍ 1 KS trídru - 230V
 - NAPŮJENO Z R2:1 - KABELEM CYK-J 3*1,5
 - POHŮBOVÉ ČIDLO NAPŮJENÉ Z ROZVODU 3NP
 - NAPŮJENO Z R3:1 - KABELEM CYK-J 0 2*1,5
 - PRÍPOJENÍ ROZVADĚČE RA2
 - NAPŮJENO Z R2:3 - KABELEM CYK-J 3*1,5



- PŘÍPOJENÍ 4 KS PISOÁŘU - 230V
- PŘÍPOJENÍ Z R.2.2 - KABELEM CYK-J 3*1,5
- POHYBOVÉ ČIDLO NAPJENÉ Z ROZVODU 3.N.
- NAPJENÍ Z R.3.2 - KABELEM CYK-O 2*1

Legend

Kód	Název	Střední osvětl. Epk	Vnější vlivy
2.01	WC diskový	200	normální
2.02	Učidlo	200	normální
2.03	Účebna	300	normální
2.04	Umyšlárna	200	normální
2.05	Schodstěže	150	normální
2.06	Účebna	300	normální
2.07	Účebna	300	normální
2.08	Účebna	300	normální
2.09	Kláštorová - aktivní	200	normální
2.10	Respirum	200	normální
2.11	Schodstěže	150	normální
2.12	Umyšlárna	200	normální
2.13	WC chlapci	200	normální
2.14	Účebna	300	normální

ROZVODNÁ SOUSTAVA:	3PEN	str.	50Hz	400V / TN-C (HDS)
ROZVODNÁ SOUSTAVA:	3PEN	str.	50Hz	400V / TN-C-S (RE, R)
ROZVODNÁ SOUSTAVA:	3PEN	str.	50Hz	400V / TN-C-S (poř. ro)

Ochranný před jízou elektrickým proudem je ČSN 33 2000-4-41 a dle automatickým odstápním od zd
 průtokovým čerpadlem a doposledným dle této normy

Dle požadavku provozovatele je elektrifikace v režimu rozstupu požadováno (při svýdru) (vedle budov) (při
 vstupu do budov) (při vstupu do budov) (při vstupu do budov) (při vstupu do budov) (při vstupu do budov)
 ze stávající budovy nebo technické řešení musí. Případné změny uložení kabelových tras budou řešeny v
 projektu vlastní realizace

[illegible]

vypracoval:	Zob. projekcie	HIP:	GP:
Ing. František Kolář	Ing. František Kolář	Jiří Brož	KTS-CZ, s.r.o.
Fejzla 1 – vprorok			Stavba technického zariadenia sietí 35/10 kV tel. 53505025 e-mail: kts@kts-cz.cz
Bedřich Čermák			
investor:	Město Nejdek, Naměstí Karla IV. 3622/1 Nejdek	Formát:	9 A 4
Acq:	Oprava elektroinstalace v pavilonech 1, 2, tělocvičnice a dílnách ZS Karlovašská 1189 Nejdek D.1.4.e, zařízení silnoproudé elektrotechniky	Datum:	11/2017
		Číslo:	DPS-R1
		Č. zakázky:	160928.1
Číslo výkresu:	Půdorys 2.NP - pavilon 1	Měřítko	1:50
		Č. výkresu	D.1.4.e