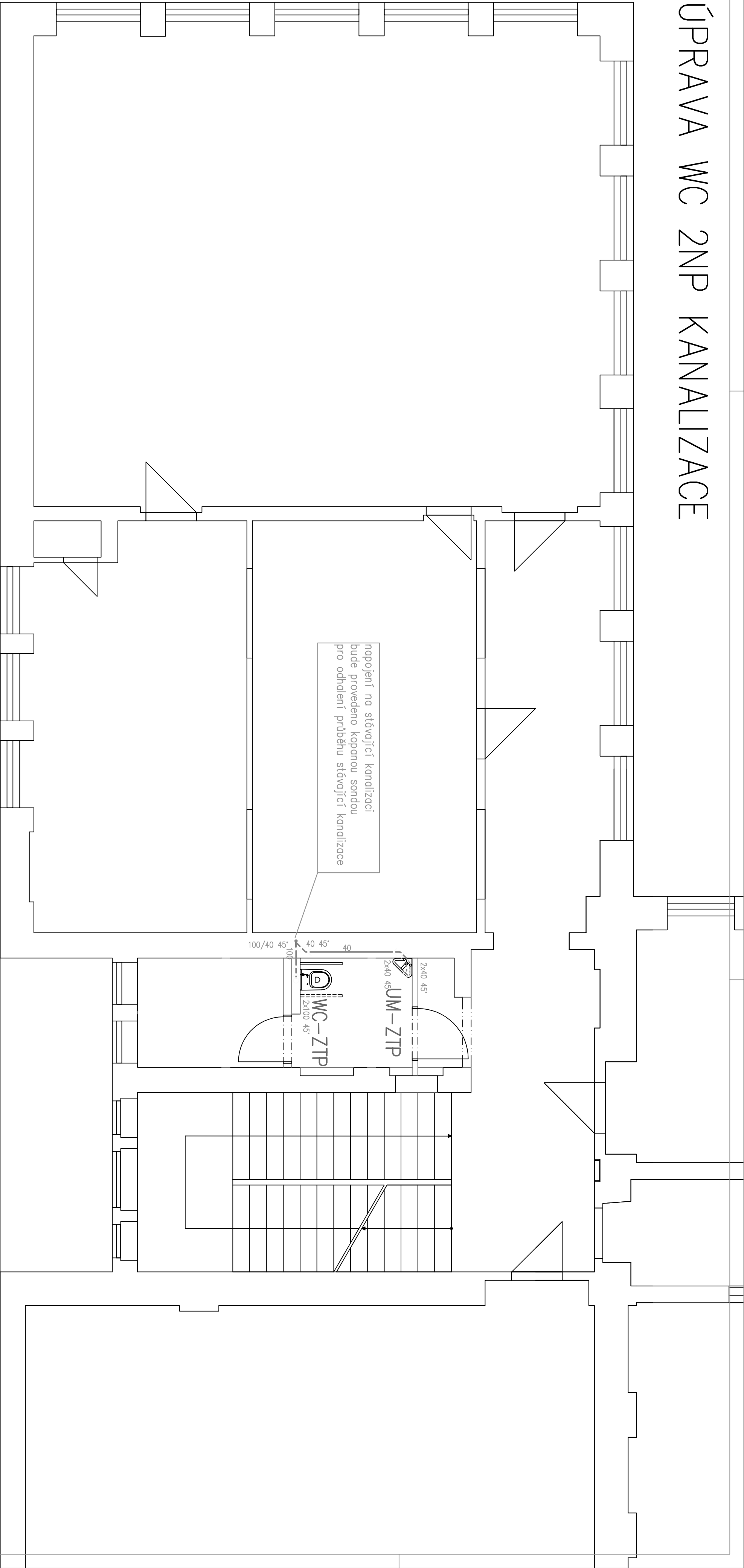


# ÚPRAVA WC 2NP KANALIZACE



LEGENDA

Potrubí		
Označení	Materiál	Izolace
Společková kan.	Potrubí PVC HT spojené do hrdel s těsnící gumou	
Zařizovací předměty		
Označení	Materiál	Připojení
WC-ZTP	WC pro ZTP– horní hrana sedátka 460mm nad podlahou, pevné modlo 800mm nad podlahou, sklopné modlo	½”
UM-ZTP	Umyvadlo umožňující podjezd osoby na vozíku, umyvadlová baterie stojánková, svíslé modlo vedle umyvadla v min.délce 500mm	½”x¾”

<div>Vedoucí projektant</div> <div>Ing. Martin Váň</div> <div>AT 0300714</div>				<div>Odp. projektant části TZB</div> <div>Pavel Stejskal</div> <div>AT 0300714</div>		<div><div><div><div>Žaluského 2227</div><div>356 01 Snodliv</div><div>tel. 359 574 086</div><div>IC - 49787942</div></div></div><div><div><div><div></div><div>Projekt</div><div>s.r.o.</div></div><div>stráž</div></div></div></div>	
				Vpracoval			
				Pavel Stejskal			
				AT 0300714			
				AT 0300714			
<div>Investor: Město Nejdek, náměstí Karla IV. 239, Nejdek, 362 21</div>							
<div>Kraj: Karlovarský</div>		<div>MJ: Nejdek</div>		<div>Stř: Nejdek</div>			
<div>Název:</div>		<div>Modernizace učeben – Základní škola Nejdek, nám. Karla IV., p. o.</div>					
<div>Lokalita akce</div>		<div>náměstí Karla IV. č. p. 119, 708-423, Nejdek, objekt školy, parc. č. 230/1, 230/2, 505, k. ú. Nejdek</div>					
<div>Stavba - objekt - ZTI</div>							
<div>ÚPRAVA WC 2NP KANALIZACE</div>							
<div>Číslo</div> <div>D.1.4.5</div>		<div>Účel</div> <div>DSP</div>		<div>Datum</div> <div>02/17</div>		<div>Číslo zak.</div> <div>0052017</div>	
<div>Formát</div> <div>A2</div>		<div>Křtováno</div> <div>mm</div>		<div>Měřítko</div> <div>1:50</div>			