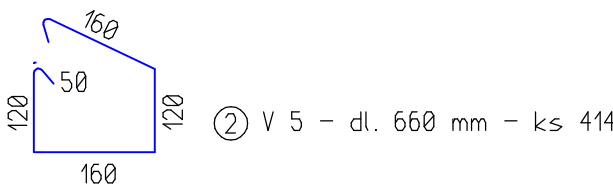
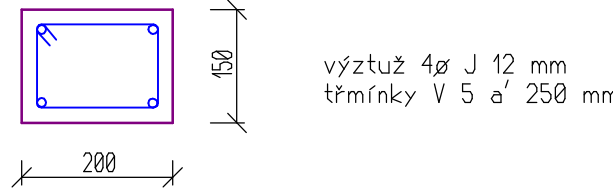


TABULKA VÝZTUŽE VĚNCŮ
I. A II. NADZEMNÍ PODLAŽÍ

| | čís. prof. | Ø | Délka v mm | ks | Délka v m | |
|------------------------|------------|------|------------|-----|-----------|--------|
| | | | | | V 5 | J 12 |
| 1. NP | 1 | J 12 | | | | 82.80 |
| | 2 | V 5 | 660 | 84 | 55.44 | |
| 2. NP | 1 | J 12 | | | | 414.40 |
| | 2 | V 5 | 660 | 414 | 273.24 | |
| Délka podle Ø celkem | | | | | 328.68 | 497.20 |
| Tíra 1 mb dle Ø v kg | | | | | 0.514 | 0.888 |
| Tíra bet. oceli dle Ø | | | | | 168.94 | 441.52 |
| Tíra bet. oceli celkem | | | | | 610.46 | kg |

ZTUŽUJÍCÍ POZEDNÍ VĚNEC V1



① J 12 - dl. 103.60 x 4 = 414.40 m

| | | | | |
|--|--------------------------------|--|---|--------------|
| VYPRACOVAL Netolický Milan | KONTROLOVAL Netolický Milan | Klicperova 1541 539 01 Hlinsko www.sonetbuilding.cz 608 238 812 |  | |
| INVESTOR: OBEC KAMENÍČKY, ČP 149, KAMENÍČKY 539 41 | | | | |
| MÍSTO STAVBY: k.ú. Kameníčky 662666, parcela číslo 175 | | | | |
| NÁZEV PROJEKTU: | | | | |
| REKONSTRUKCE A ZMĚNA ZDROJE VYTÁPĚNÍ SOKOLOVNY V KAMENÍČKÁCH (číslo parcely: 175; k. ú.: Kameníčky 662666) | | | FORMÁT | 8x4 |
| | | | DATUM | ČERVEN 2013 |
| | | | STUPEŇ | DPS |
| | | | Č. ZAKÁZKY | 17_2011 |
| VÝKRES: VĚNCE + PŘEKLADY | | | MÉRÍTKO | Č. VÝKRESU |
| | | | 1:50 | D.1.1.2 - 06 |