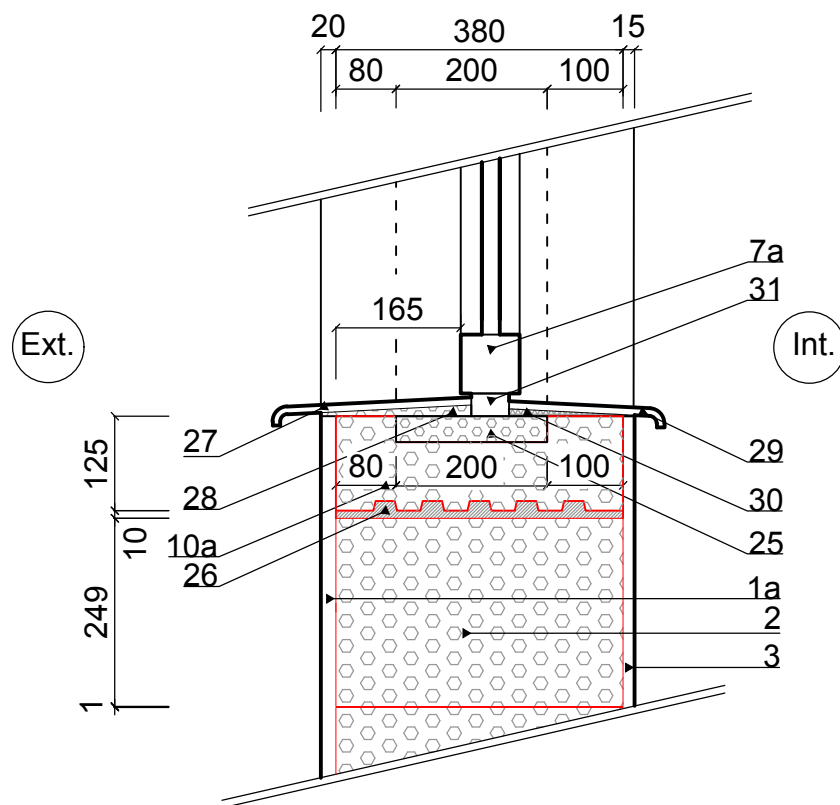


# ŘEZ OKENNÍHO PARAPETU PRO STĚNU TL. 380 MM

M=1:10  
107\_380



- 1a Vnější lehčená jádrová omítka s povrchovou úpravou
- 2 Zdivo Heluz Family 2in1 tl. 380 mm
- 3 Vnitřní vápenná omítka s povrchovou úpravou
- 7a Okenní rám s  $U_i=1,2 \text{ W/m}^2\text{K}$  podrobnosti osazení okna viz. detail č. 199
- 10a Doplňková cihla K, K-1/2 s vyklepnutou kapsou, uložená na plocho do maltového lože
- 25 XPS šířky 200 mm, tl. 30 mm
- 26 Promaltovaná styčná spára tepelně izolační maltou
- 27 Venkovní parapet
- 28 Klín XPS
- 29 Vnitřní parapet
- 30 PUR pěna (bez mezery)
- 31 Podkladní profil (podepření pouze v kotvené části okna, jinak vyplnění PUR)