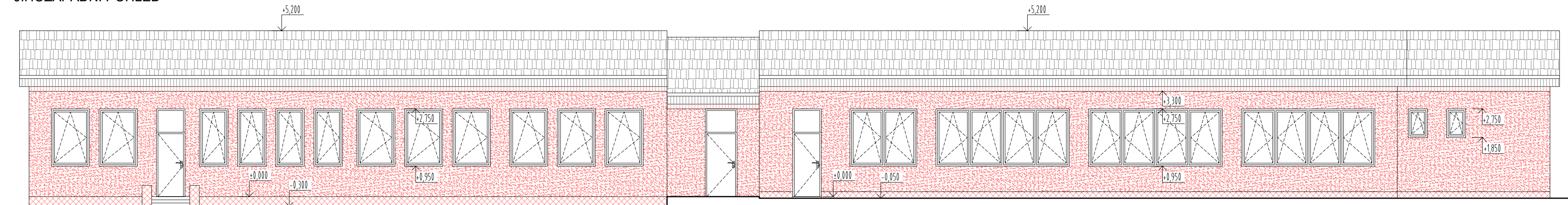
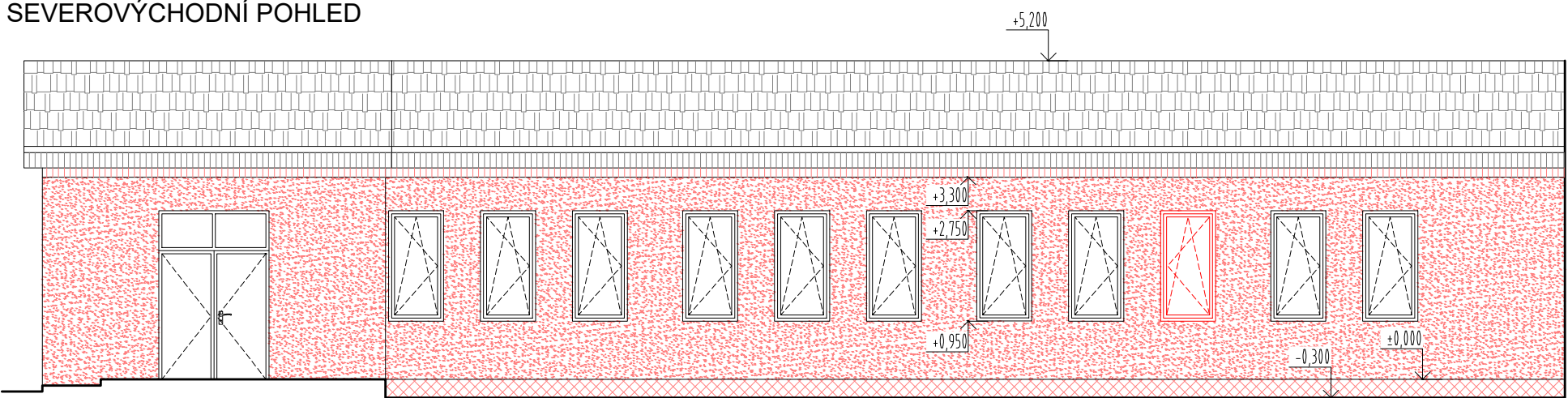


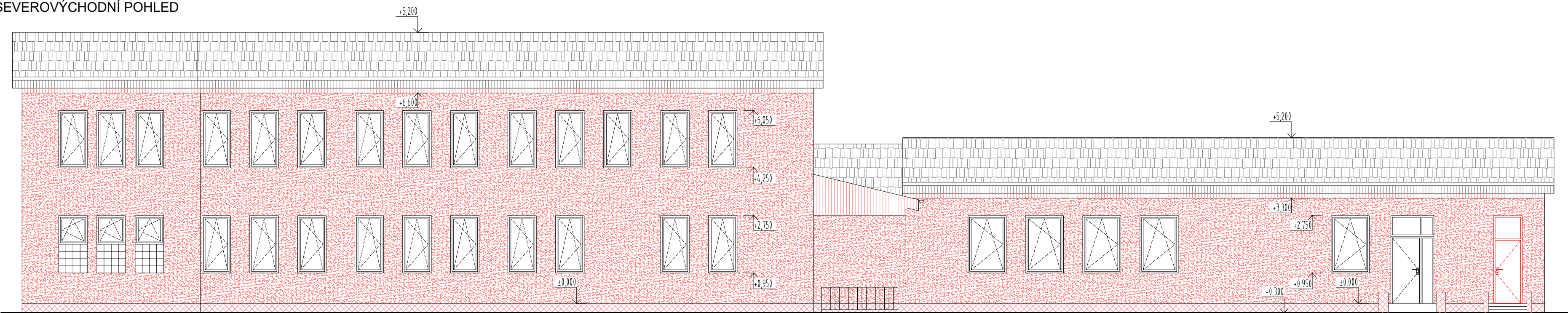
JIHOZÁPADNÍ POHLED



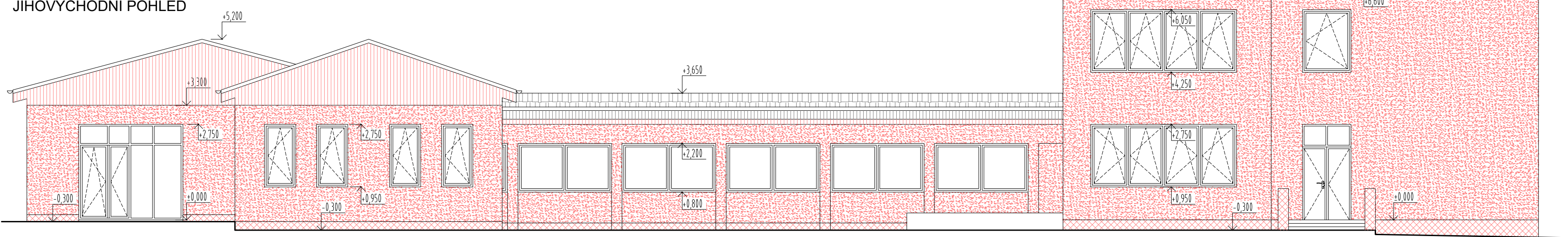
SEVEROVÝCHODNÍ POHLED



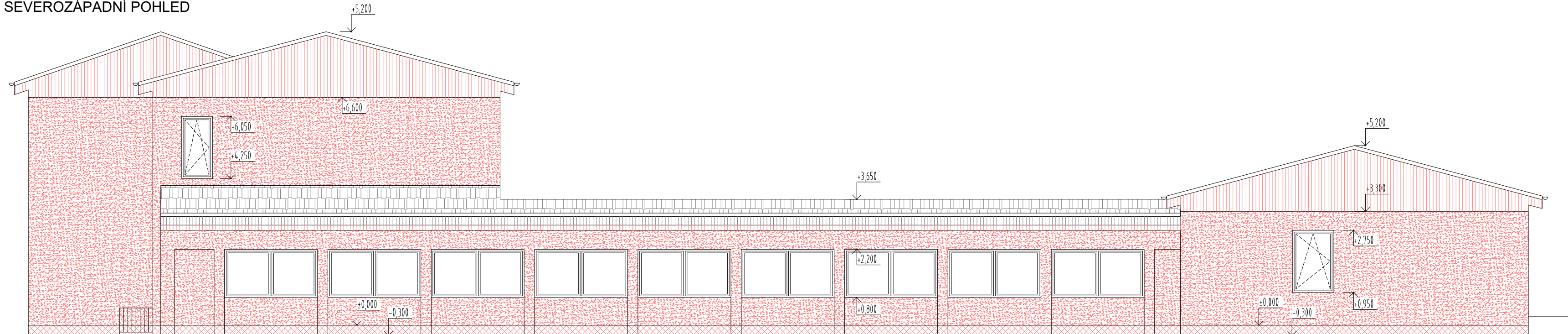
SEVEROVÝCHODNÍ POHLED



JIHOVÝCHODNÍ POHLED



SEVEROZÁPADNÍ POHLED



LEGENDA BAREV:

- STÁVAJÍCÍ KONSTRUKCE
- NAVRHOVANÉ KONSTRUKCE

LEGENDA:

- FASÁDNÍ OMÍTKA
- SOPLOVÁ OMÍTKA
- DŘEVĚNÝ OKLAD
- PLECHOVÁ STŘEŠNÍ KRYTINA

ARTENDR

ARTENDR s.r.o.
Nádražní 67
281 51 Velký Osek

Vypracoval:
Ing. Petr Toman

Zodpovídá:
Ing. František Mandovec

Kraj:

K.ú.:

Objednatel:

Akce:

Výkres:

Kód:

D.1.1

Č.v.:

011

Plzeňský Číslo paré:

Kaznějov [684553]

Město Kaznějov

Formát:

8xA4

Stupeň:

DSP

Datum:

10/12/2021

Měřítko:

1:100

Kód:

D.1.1

Č.v.:

011

Plzeňský Číslo paré:

Kaznějov [684553]

Město Kaznějov

Formát:

8xA4

Stupeň:

DSP

Datum:

10/12/2021

Měřítko:

1:100

Kód:

D.1.1

Č.v.:

011

Plzeňský Číslo paré:

Kaznějov [684553]

Město Kaznějov

Formát:

8xA4

Stupeň:

DSP

Datum:

10/12/2021

Měřítko:

1:100

Kód:

D.1.1

Č.v.:

011

Plzeňský Číslo paré:

Kaznějov [684553]

Město Kaznějov

Formát:

8xA4

Stupeň:

DSP

Datum:

10/12/2021

Měřítko:

1:100

Kód:

D.1.1

Č.v.:

011

Plzeňský Číslo paré:

Kaznějov [684553]

Město Kaznějov

Formát:

8xA4

Stupeň:

DSP

Datum:

10/12/2021

Měřítko:

1:100

Kód:

D.1.1

Č.v.:

011

Plzeňský Číslo paré:

Kaznějov [684553]

Město Kaznějov

Formát:

8xA4

Stupeň:

DSP

Datum:

10/12/2021

Měřítko:

1:100

Kód:

D.1.1

Č.v.:

011

Plzeňský Číslo paré:

Kaznějov [684553]

Město Kaznějov

Formát:

8xA4

Stupeň:

DSP

Datum:

10/12/2021

Měřítko:

1:100

Kód:

D.1.1

Č.v.:

011

Plzeňský Číslo paré:

Kaznějov [684553]

Město Kaznějov

Formát:

8xA4

Stupeň:

DSP

Datum:

10/12/2021

Měřítko:

1:100

Kód:

D.1.1

Č.v.:

011

Plzeňský Číslo paré:

Kaznějov [684553]

Město Kaznějov

Formát:

8xA4

Stupeň:

DSP

Datum:

10/12/2021

Měřítko:

1:100

Kód:

D.1.1

Č.v.:

011

Plzeňský Číslo paré:

Kaznějov [684553]

Město Kaznějov

Formát:

8xA4

Stupeň:

DSP

Datum:

10/12/2021

Měřítko:

1:100

Kód:

D.1.1

Č.v.:

011

Plzeňský Číslo paré:

Kaznějov [684553]

Město Kaznějov

Formát:

8xA4

Stupeň:

DSP

Datum:

10/12/2021

Měřítko:

1:100

Kód:

D.1.1

Č.v.:

011

Plzeňský Číslo paré:

Kaznějov [684553]

Město Kaznějov

Formát:

8xA4

Stupeň:

DSP

Datum:

10/12/2021

Měřítko:

1:100

Kód:

D.1.1

Č.v.:

011

Plzeňský Číslo paré:

Kaznějov [684553]

Město Kaznějov

Formát:

8xA4

Stupeň:

DSP

Datum:

10/12/2021

Měřítko:

1:100

Kód:

D.1.1

Č.v.:

011

Plzeňský Číslo paré:

Kaznějov [684553]

Město Kaznějov

Formát:

8xA4

Stupeň:

DSP

Datum:

10/12/2021

Měřítko:

1:100

Kód:

D.1.1

Č.v.:

011

Plzeňský Číslo paré:

Kaznějov [684553]

Město Kaznějov

Formát:

8xA4

Stupeň:

DSP

Datum:

10/12/2021

Měřítko:

1:100

Kód:

D.1.1

Č.v.:

011

Plzeňský Číslo paré:

Kaznějov [684553]

Město Kaznějov

Formát:

8xA4

Stupeň:

DSP

Datum:

10/12/2021

Měřítko:

1:100

Kód:

D.1.1

Č.v.:

011

Plzeňský Číslo paré:

Kaznějov [684553]

Město Kaznějov

Formát:

8xA4

Stupeň:

DSP

Datum:

10/12/2021

Měřítko:

1:100

Kód:

D.1.1

Č.v.:

011

Plzeňský Číslo paré:

Kaznějov [684553]

Město Kaznějov

Formát:

8xA4

Stupeň:

DSP

Datum:

10/12/2021

Měřítko:

1:100

Kód:

D.1.1

Č.v.:

011

Plzeňský Číslo paré:

Kaznějov [684553]

Město Kaznějov

Formát: