

SPECIFIKACE:

**Material** ocelová konstrukce  
ocel třídy S235 JRG2

**Profil madla** madlo - trubka 42,4x4,0 mm  
trn z kulatiny - KRU Ø 32  
krajní sloupek - trubka 42,4x4,0 mm  
mezišlehlý sloupek - kulatina KRU Ø 32mm

madlo kotvené do fasády trubka 35x3,2 mm

**Spodní vodící tyč** trubka 32x3,2mm

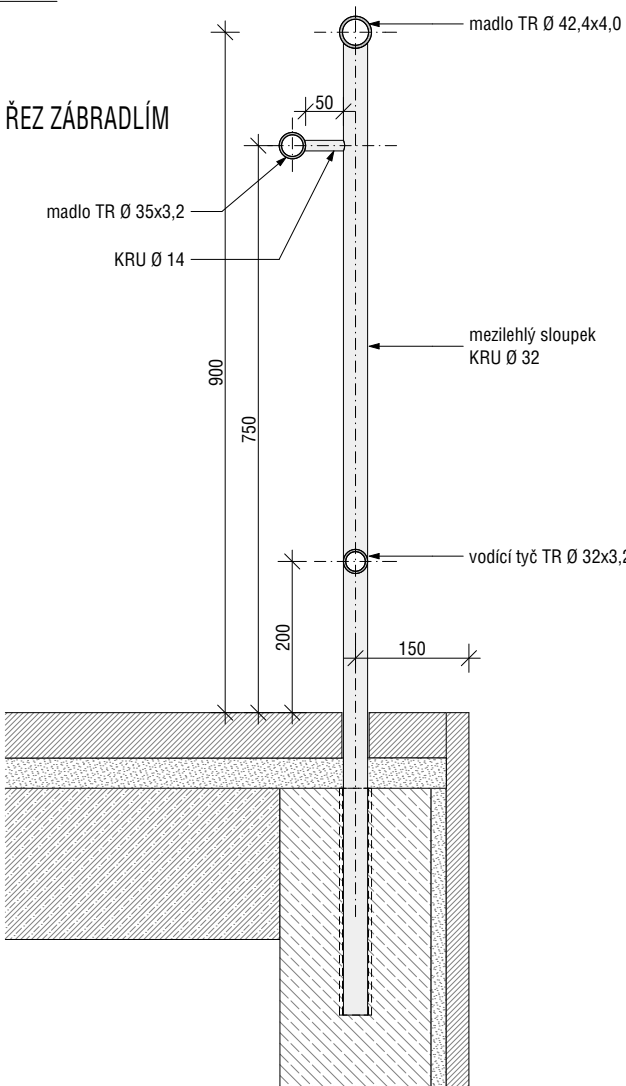
**Madlo**  
ve výšce 750mm trubka 35x3,2mm na trnech KRU 14mm

**Povrchová úprava** žárové zinkování ponorem dle ČSN EN ISO 14713-1 - Zinkové povlaky  
pohledová barva kovářská černá (barva se strukturou - antracit)

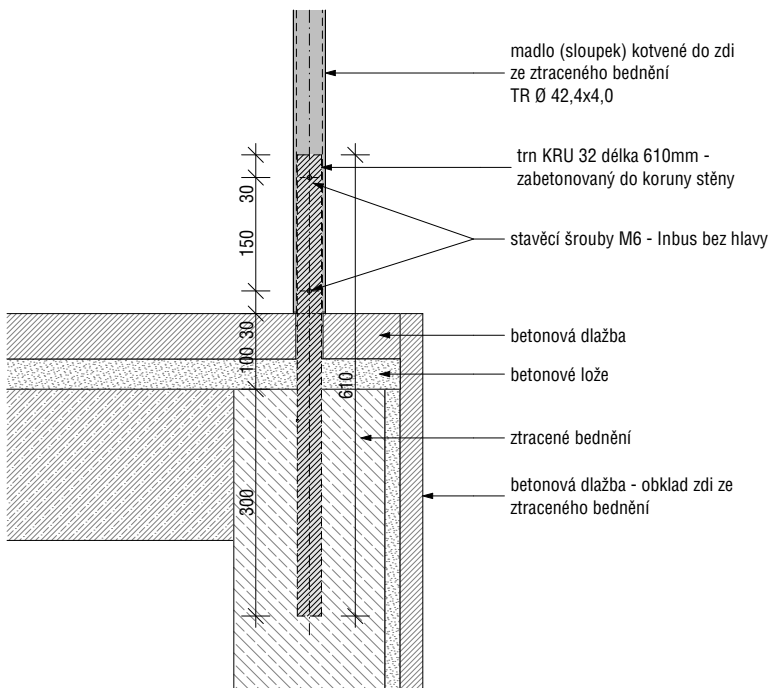
**Kotvení** popis kotvení viz. LUB\_DPS\_D.1.5.1.E2

**Pozn.:** konce trubek zavíčkoovat, zavařit, zabrousit

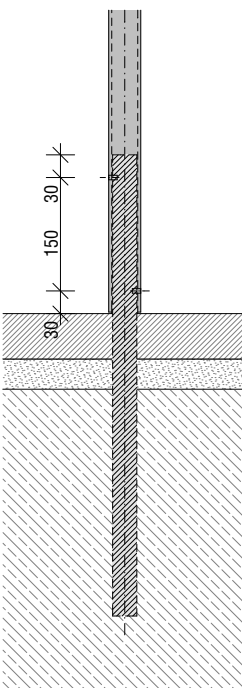
ŘEZ ZÁBRADLÍM



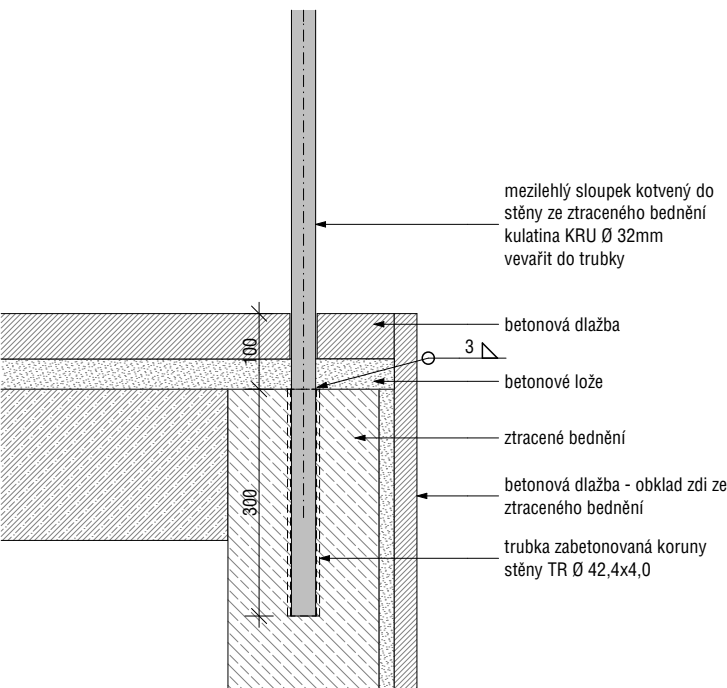
KOTVENÍ KRAJNÍHO SLOUPKU (MADLA)



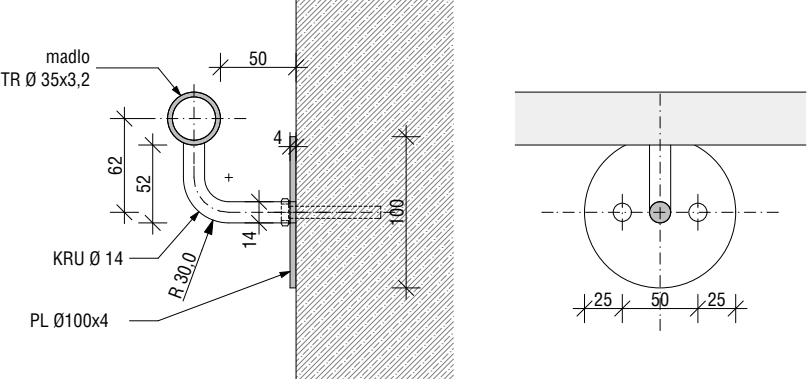
POHLED Z ČELA STĚNY  
kotvení krajního sloupku (madla)



KOTVENÍ MEZILEHLÝCH SLOUPKŮ



KOTVENÍ MADLA DO FASÁDY



**Pozn.:** Výkresy slouží jako zadávací dokumentace, dodavatel zhotoví dilenskou dokumentaci, kterou předloží před započetím výroby projektantovi k odsouhlasení  
Veškeré rozměry nutno ověřit na místě

projekt výškopisný systém BpV  
polohopisný systém S-JTSK

**Revitalizace veřejných ploch města Luby**  
DPS – Dokumentace k provedení stavby

investor / hlavní architekt

Město Luby  
A69 – architekti s.r.o.

výkres / dokument

**Bezbarier. přístup SO 05 - lok.A, etapa 2**  
**Zábradlí a madlo, vstup 850/1 a 2**

číslo výkresu / dokumentu

**LUB\_DPS\_D.1.5.5**

atributy dokumentu

paré č.

měřítko 1:50, 1:5, 1:10

datum 07/2018

data LUB\_DPS\_221214.pln