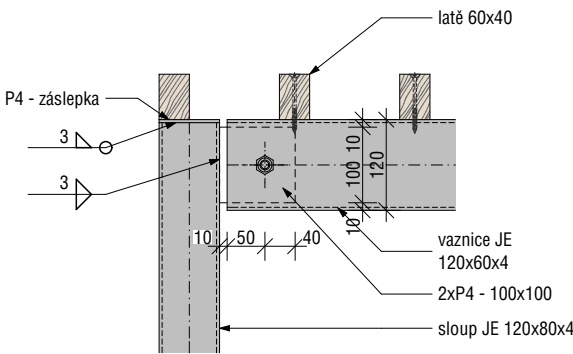
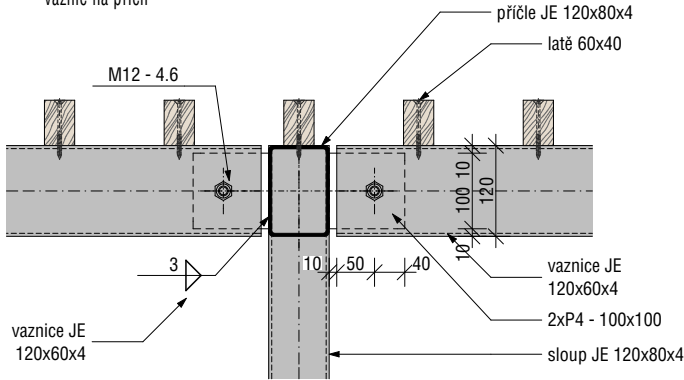


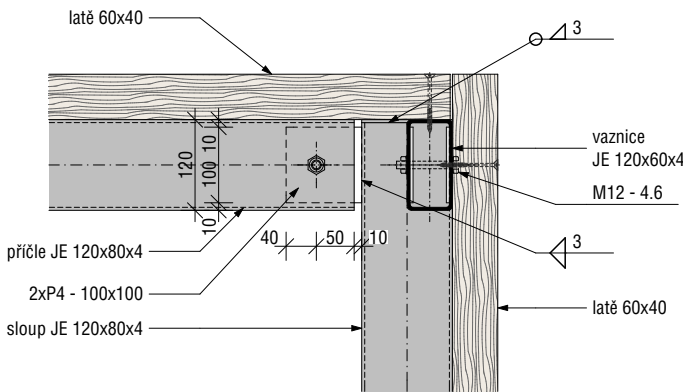
POHLED - rohový sloup,
napojení vaznice na sloup



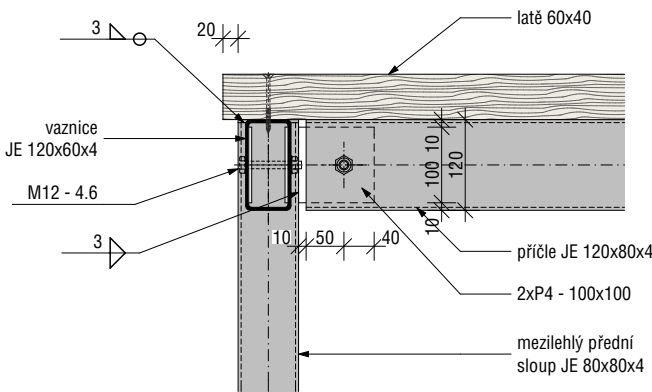
ŘEZ - příčlí, napojení
vaznic na příčlí



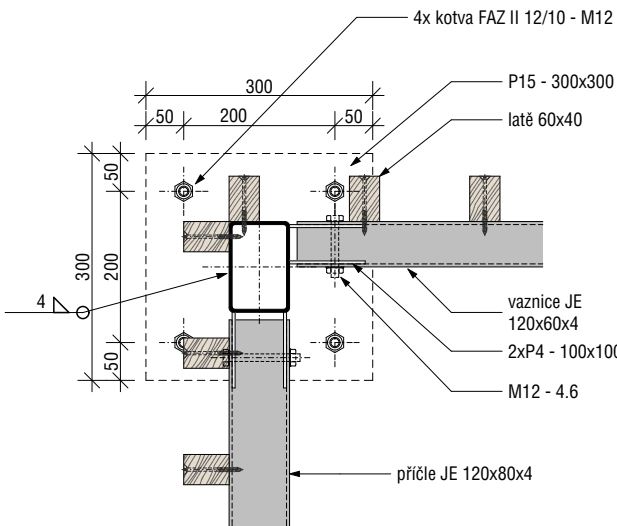
POHLED - rohový sloup,
napojení vaznice na sloup



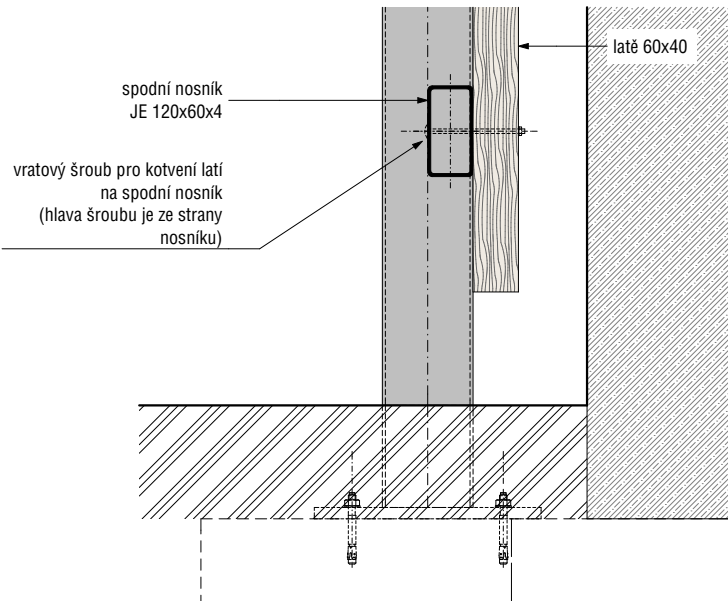
POHLED - mezilehlý přední sloup,
napojení vaznice a příčle na sloup



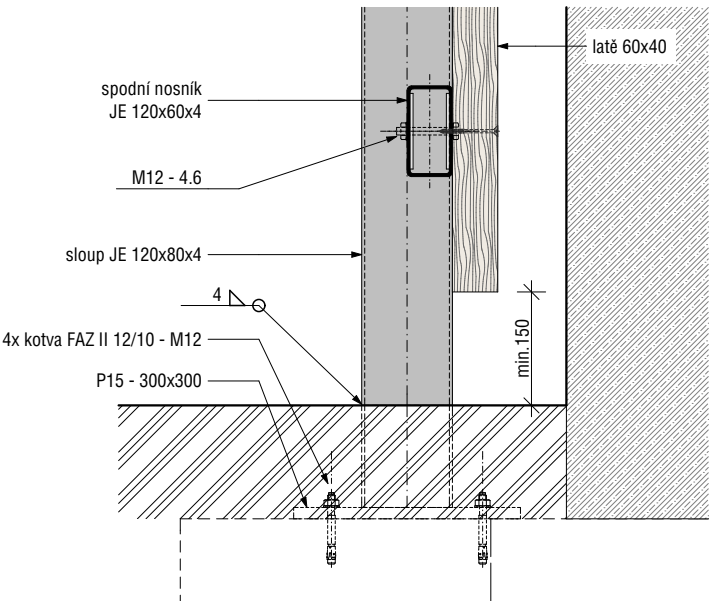
napojení příčle a vaznice
na sloup



ŘEZ - spodním nosníkem,
kotvení latí k nosníku



ŘEZ - spodním nosníkem,
kotvení ke sloupu



Pozn.:
Statický výpočet kotvení a návrh jednotlivých
dimenzí viz. příloha LUB_DPS_D.2.2.8
Popis kotvení viz. příloha LUB_DPS_D.2.2.1

Pozn.:
Výkresy slouží jako zadávací dokumentace, dodavatel zhotoví
dílenskou dokumentaci, kterou předloží před započítím
výroby projektantovi k odsouhlasení
Veškeré rozměry nutno ověřit na místě

projekt *výškopisný systém BpV*
polohopisný systém S-JTSK

Revitalizace veřejných ploch města Luby
DPS – Dokumentace k provedení stavby

investor / hlavní architekt

Město Luby
A69 – architekti s.r.o.

výkres / dokument

Drobná architektura SO 01 - lok. B
Pergola - SO 01-1 - detail

číslo výkresu / dokumentu

LUB_DPS_D.1.1.2

atributy dokumentu

měřítko 1:10

datum 07/2018

data LUB_DPS_180713.pln

paré č.