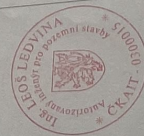


# Legenda místností

-101-	kancelář	17,22 m <sup>2</sup>
-102-	předstín	6,56 m <sup>2</sup>
-103-	předstín	2,52 m <sup>2</sup>
-104-	šatna	4,52 m <sup>2</sup>
-105-	kancelář	16,53 m <sup>2</sup>
-106-	předstín	2,38 m <sup>2</sup>
-107-	koupelna	2,28 m <sup>2</sup>
-108-	WC	1,35 m <sup>2</sup>
-109-	pokoj	17,22 m <sup>2</sup>
-110-	schodiště	24,12 m <sup>2</sup>
-111-	společenská místnost	73,48 m <sup>2</sup>
-112-	chodba	14,79 m <sup>2</sup>
-113-	chodba	24,77 m <sup>2</sup>
-114-	chodba	14,55 m <sup>2</sup>
-115-	prádelna	11,03 m <sup>2</sup>
-116-	sklad	6,04 m <sup>2</sup>
-117-	předstín	6,04 m <sup>2</sup>
-118-	pokoj	17,71 m <sup>2</sup>
-119-	pokoj	17,71 m <sup>2</sup>
-120-	chodba	4,40 m <sup>2</sup>
-121-	WC	2,93 m <sup>2</sup>
-122-	koupelna	5,85 m <sup>2</sup>
-123-	kuchyně	9,94 m <sup>2</sup>
-124-	kancelář	24,09 m <sup>2</sup>
-125-	předstín	1,92 m <sup>2</sup>
-126-	koupelna	2,10 m <sup>2</sup>
-127-	WC	1,42 m <sup>2</sup>
-128-	pokoj	17,71 m <sup>2</sup>
-129-	kancelář	18,21 m <sup>2</sup>
-130-	šatna	5,40 m <sup>2</sup>
-131-	předstín	2,19 m <sup>2</sup>
-132-	koupelna	2,10 m <sup>2</sup>
-133-	WC	1,22 m <sup>2</sup>
-134-	pokoj	17,71 m <sup>2</sup>
-135-	síň	28,40 m <sup>2</sup>



CENTRA STAV s.r.o.

Zaměstnanec: Ing. Zdeněk Chaloupek  
Datum: 01/02/2010  
Číslo: 000/10

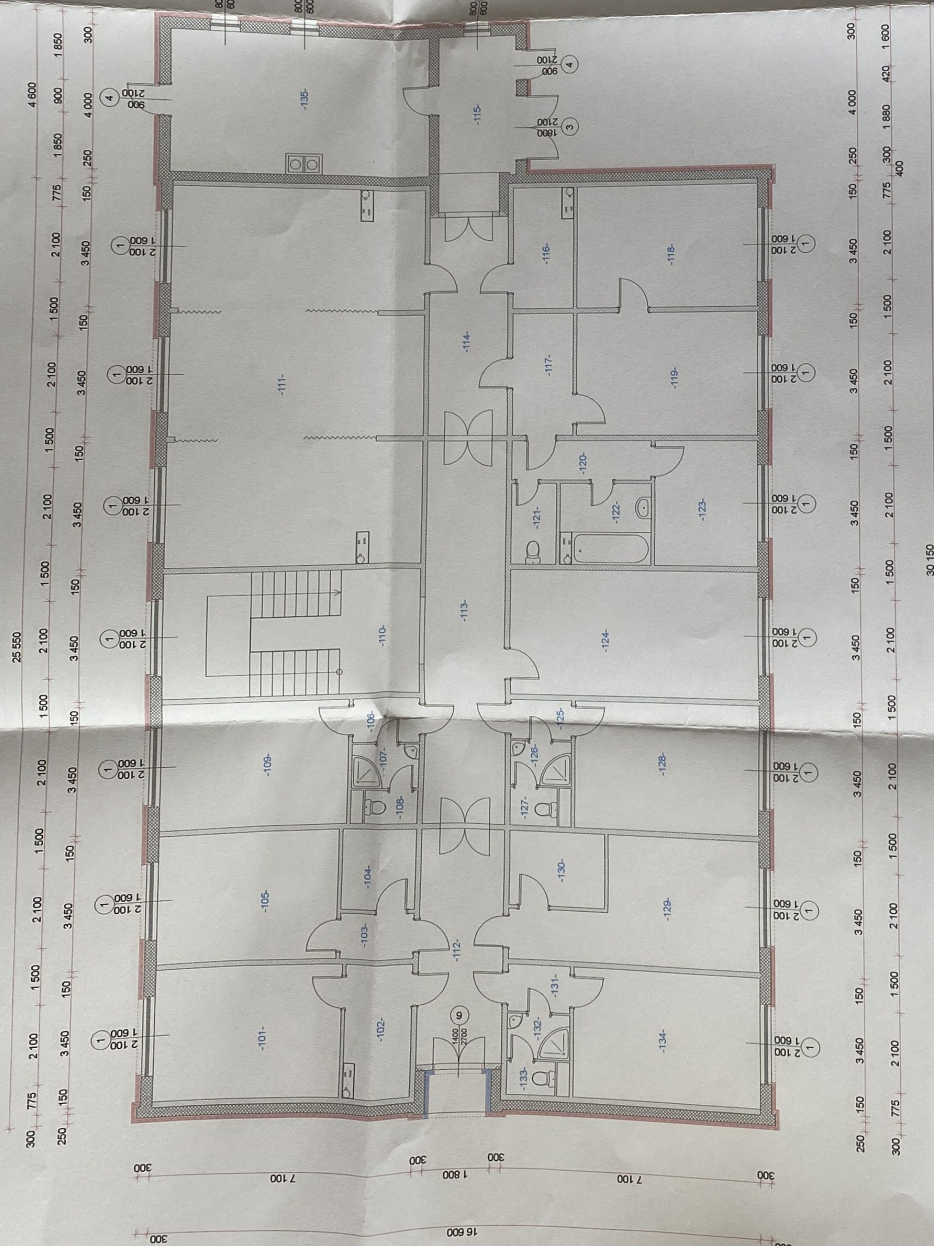
Objekt: Domov mládeže  
Mládeže 496, Kynšperk nad Ohří

Objekt: Domov mládeže  
Mládeže 496, Kynšperk nad Ohří

Domov mládeže  
Mládeže 496, Kynšperk nad Ohří

Půdorys 1.NP - M 1:100

1.



## Legenda:

- keramzitobetonový panel tl. 250 a 300 mm
- betonový panel tl. 150 mm
- kontaktní zateplovací systém z desek EPS
- kontaktní zateplovací systém z desek minarální vaty

## Skladba zateplovacího systému svislých obvodových konstrukcí

- vnitřní štuková omítka
- zdivo z cihel plných CP 100 na MVC 5,0
- venkovní vápenocementová omítka
- penetrace podkladu - DEKpenetrál M
- lepicí hmota - DEKkleber
- tepelná izolace - EPS 70 F (fasádní polystyrén) 120 a 50 mm
- zateplení vstupu - minerální vata 120 mm

-výztužná vrstva - DEKkleber+výztužná tkanina

-penetrační nátěr - DEKpenetrál M

-omítka - DEKmineral Z

-fasádní barva - DEKcolor+ředidlo DEKsilikat

-odstíny dle vzorníku WEBER TERRANOVA

## Legenda

- Nejprve doložte k odstranění všech klempířských konstrukcí.
- Budou demontovány světlé svody normodvůru.
- Nové světlé svody hromosvodů jsou navrženy systémem (budou vedeny v zateplovacím systému).
- Objekt bude zateplen tepelnou izolací z desek z perlitu, samostatného, samostatného polystyrenu tl. 120 mm a dále deskami z minerálních vláken tl. 120 mm, lak 28 se směsí epoxidové pryskyřice a křemíku, poté bude aplikována tlakovou vodou.
- Opádané části omítek, budou doplněny novou omítkou, poté bude objekt zateplen.
- Odstění oken a dveří bude zateplené tepelnou izolací z desek z dřevěného stabilizovaného, samostatného polystyrenu tl. 50 mm.
- Zateplení bude započato od podlahy v místnosti 100x100 mm, nadprázdí bude opatřeno plastovou láskou a rosem a kramírou.
- Na všechny rohy budou použity hliníkové lišty z lišty 100x100 mm, nadprázdí bude opatřeno plastovou láskou a rosem a kramírou.
- Všechny rohy budou opatřeny hliníkovými lištami z lišty 100x100 mm, nadprázdí bude opatřeno plastovou láskou a rosem a kramírou.
- Některé plochy okení silovaných ve vertikále nad výhledy z objektu budou opatřeny plátem z minerální vaty tl. 120 mm, v 500 mm, při doplnění technologie zateplovacího systému (vz. výkres - Požární pásy zateplení).
- Všechny nové polebování a nové části deskové kanalizace, budou provedeny z titan-zinkového plechu tl. 0,6 mm v přírodní matné barvě.
- Střecha bude zateplena 200 mm EPS 100 - 2x100 mm, bude opatřena novým atěsněním pláštěm. Stávající střešní opatření novým střešním pláštěm z keramzitobetonu s výztuží 4x10 s třmičky E6 a 250 mm. Bude provedeno nové opevnování celesterní, včetně postupů střechou.

## STANOVENÍ NÁROŽÍ

Dle ČSN 73 0035 je nároží oblať definována jako 1/8 užití strany budovy, přičemž nároží je šikové rovině 1 m, nejvýše 2,0 m. V tomto případě je užití strany budovy šiková 17,2 m. Šiková nároží lak bude 17,28 ± 2,15 m. Nároží lak bude 20 m. V půdorysu se bude nacházet 2. V půdorysu se bude nacházet 2. V půdorysu se bude nacházet 2.

- Všechny stávající okapové žlaby a odpady budou vyměněny za nové vyrobené z Tlzn plechu tl. 0,6 mm v přírodní matné barvě.

- Všechny nové parapety budou provedeny z eloxovaného hliníku. Šířka parapetu bude 340 mm.