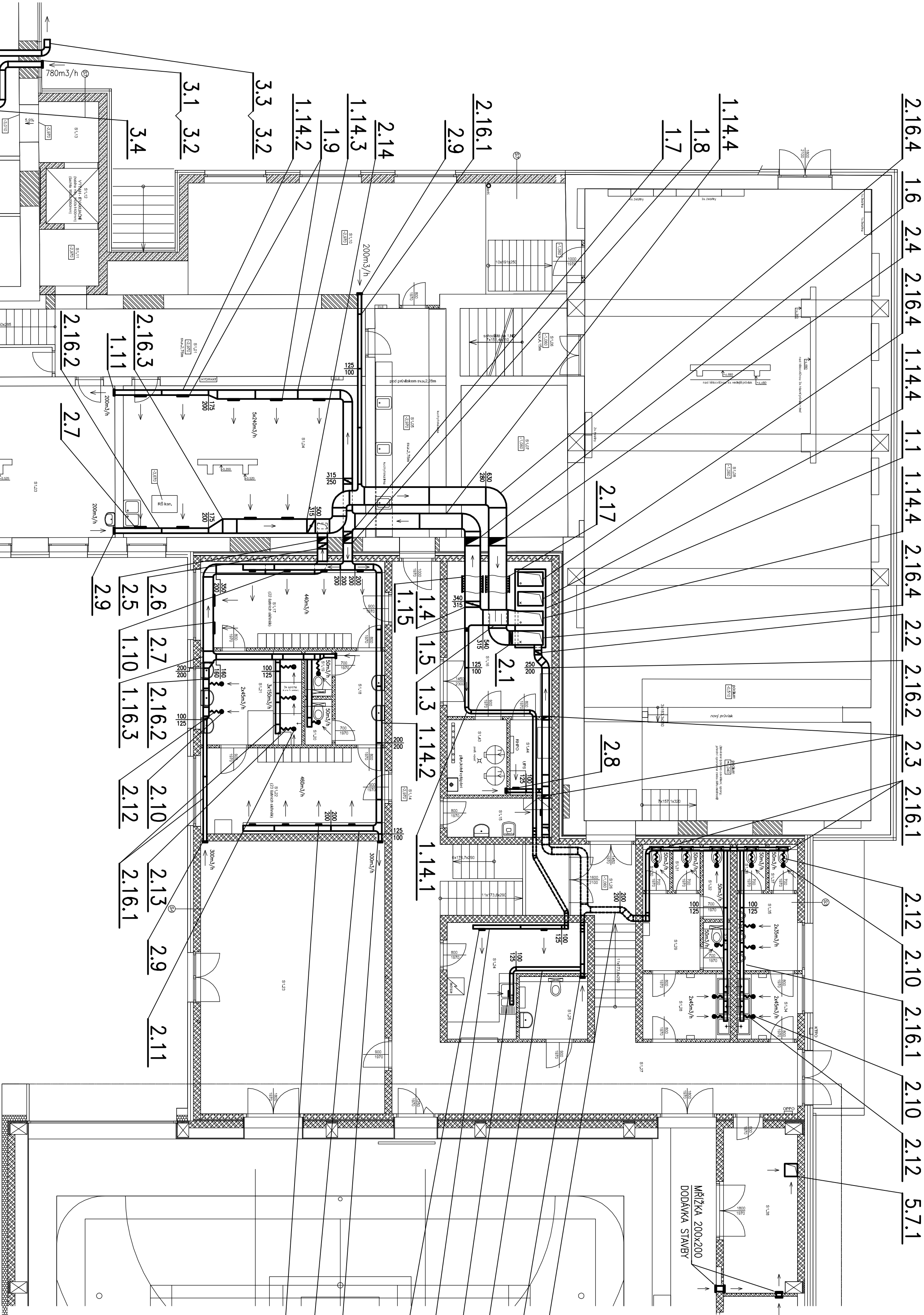


LEGENDA METODY			
číslo	popis metody	podle čláku 21	poznámka
51.01	stavební	26.74	bezpečnost
51.02	stavební	4.6	bezpečnost stavební
51.03	stavební	4.6	bezpečnost stavební
51.04	stavební	4.6	bezpečnost stavební
51.05	stavební	20.7	bezpečnost stavební
51.06	stavební	4.4	bezpečnost stavební
51.07	stavební	2.15	bezpečnost stavební
51.08	stavební	4.4	bezpečnost stavební
51.09	stavební	4.4	bezpečnost stavební
51.10	stavební	4.4	bezpečnost stavební
51.11	stavební	4.4	bezpečnost stavební
51.12	stavební	4.4	bezpečnost stavební
51.13	stavební	4.4	bezpečnost stavební
51.14	stavební	4.4	bezpečnost stavební
51.15	stavební	4.4	bezpečnost stavební
51.16	stavební	4.4	bezpečnost stavební
51.17	stavební	4.4	bezpečnost stavební
51.18	stavební	4.4	bezpečnost stavební
51.19	stavební	4.4	bezpečnost stavební
51.20	stavební	4.4	bezpečnost stavební
51.21	stavební	4.4	bezpečnost stavební
51.22	stavební	4.4	bezpečnost stavební
51.23	stavební	4.4	bezpečnost stavební
51.24	stavební	4.4	bezpečnost stavební
51.25	stavební	4.4	bezpečnost stavební
51.26	stavební	4.4	bezpečnost stavební
51.27	stavební	4.4	bezpečnost stavební
51.28	stavební	4.4	bezpečnost stavební
51.29	stavební	4.4	bezpečnost stavební
51.30	stavební	4.4	bezpečnost stavební
51.31	stavební	4.4	bezpečnost stavební
51.32	stavební	4.4	bezpečnost stavební
51.33	stavební	4.4	bezpečnost stavební
51.34	stavební	4.4	bezpečnost stavební
51.35	stavební	4.4	bezpečnost stavební
51.36	stavební	4.4	bezpečnost stavební
51.37	stavební	4.4	bezpečnost stavební
51.38	stavební	4.4	bezpečnost stavební
51.39	stavební	4.4	bezpečnost stavební
51.40	stavební	4.4	bezpečnost stavební
51.41	stavební	4.4	bezpečnost stavební
51.42	stavební	4.4	bezpečnost stavební
51.43	stavební	4.4	bezpečnost stavební
51.44	stavební	4.4	bezpečnost stavební



Firma:	Ing. arch. Lubomír Kotáček	Ing. arch. Lubomír Kotáček
Adresa:	Chválenice 17, 33015 Chválenice	Chválenice 17
Výkresoval:	Bohumil Nešer, DiS, Ing.	332 05 Chválenice
Opovědný projektant:	Ing. arch. Kotáček, Lubomír	Č. 7111606
Místo:	č.p. 405/19, 403/6, obec Dyšňa	
Investor:	Náměstí Míru 30, 33002 Dyšňa	Stupeň: DPS
Akte:	Výkresová část: VZT, rozvody, střešní konstrukce, vč. jehož součástí je provozní jednotka, propojovací	Číslo výkresu: D.1.4.3.2
Obsah:	PŮDORYS 1PP	