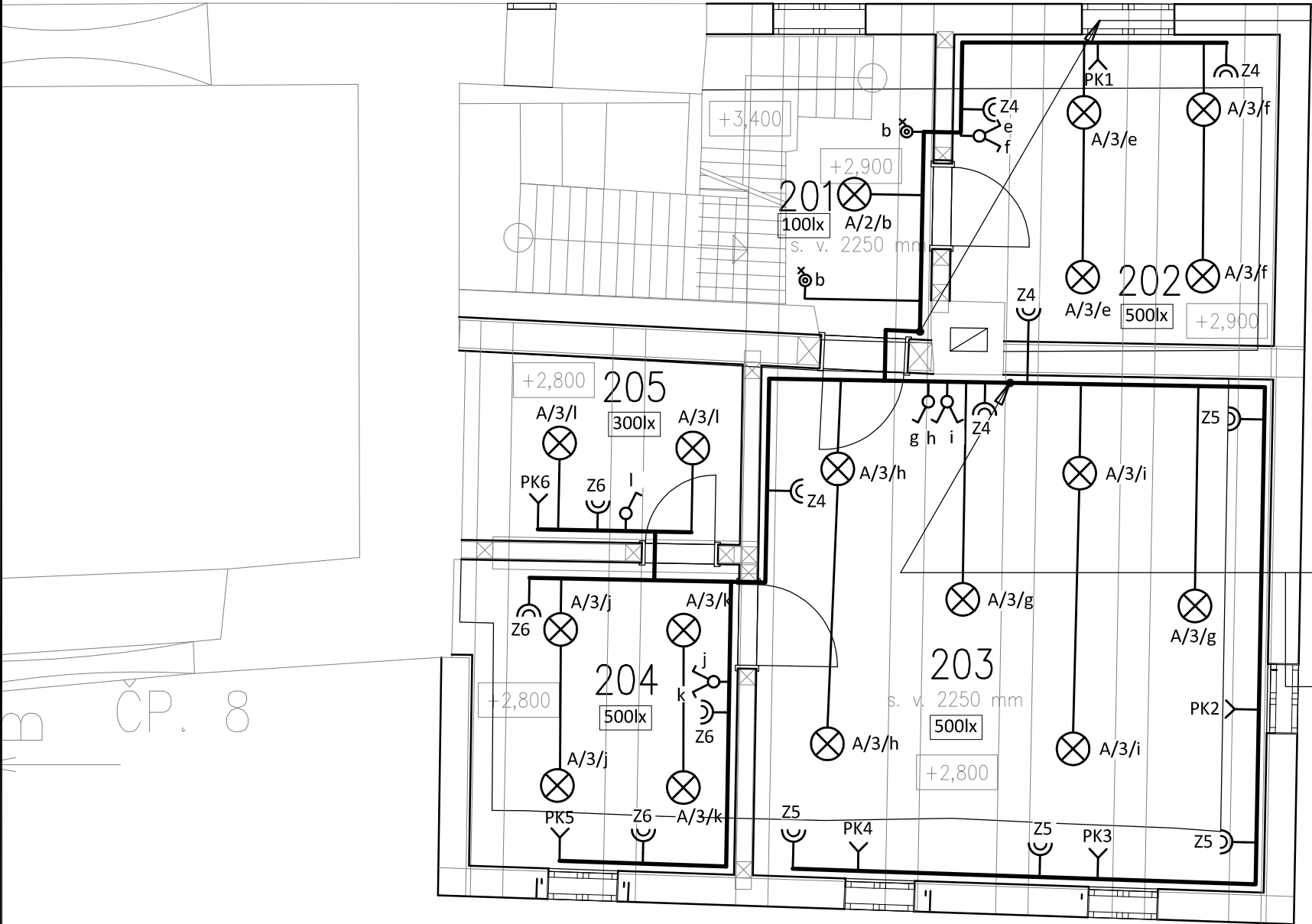


PŮDORYS 2.NP měřítko 1:50



CYKY-J 3x1.5 - sv.obv. 4
CYKY-J 5x1.5 - svět.obv. 2
2x CYKY-J 3x2.5 - zás.obv. Z7,Z8
6x CYKY-J 3x2.5 - přímotopy PK7-PK13

CYKY-J 3x1.5 - sv.obv. 4
CYKY-J 5x1.5 - svět.obv. 2
2x CYKY-J 3x2.5 - zás.obv. Z7,Z8
6x CYKY-J 3x2.5 - přímotopy PK7-PK13

CYKY-J 3x1.5 - sv.obv. 3
CYKY-J 5x1.5 - svět.obv. 2
3x CYKY-J 3x2.5 - zás.obv. Z4-Z6
6x CYKY-J 3x2.5 - přímotopy PK1-PK6

LEGENDA:

- Společná trasa vedení
- Volný vývod jednofázový
- EPS - elektrická požární signalizace
- EZS - elektrický zabezpečovací systém
- PK - přímotopné konvektory (historizující)
- Jednopolový spínač pod omítku, řaz.1, 10A/250V, IP20
- Sériový přepínač pod omítku, řaz.5, 10A/250V, IP20
- Střídavý přepínač pod omítku, řaz.6, 10A/250V, IP20
- Tlačítkový spínač s orient.doutn., řaz. 1/0So, IP20
- Jednoduchá zásuvka pod omítku, 16A/250V, IP20
- PK - plynový kotel
- Dvojnásobná zásuvka pod omítku, 16A/250V, IP20
- Jednoduché zásuvky ve společném rámečku
- A - stropní přisazené/závěsné LED svítidlo dle investora, IP20
- B - nástěnné LED svítidlo dle investora, IP20
- C - nástěnné LED svítidlo dle investora, IP44

POZNÁMKA:

Napěťová soustava:
3+PEN stř. 50Hz, 230/400V, TN-C (PS)
3+NPE stř. 50Hz, 230/400V, TN-C-S (RE)
3+NPE stř. 50Hz, 230/400V, TN-S (RH)

Ochrana před nebezpečným dotykem neživých částí
dle ČSN 33 20000-4-41 ed. 3:
při poruše - automatickým odpojením
doplňková ochrana - doplňujícím ochranným pospojováním
- proudovými chrániči

Tabulka ploch a místností				
Číslo	Jméno	Plocha [m²]	Stěny	Strop
201	CHODBA, SCHODIŠTĚ	3,66	OMÍTKA VÁPENNÁ HRUBÁ	OMÍTKA VÁPENNÁ
202	EXPOZIČNÍ MÍSTNOST	7,29	OMÍTKA VÁPENNÁ HRUBÁ	OMÍTKA VÁPENNÁ
203	EXPOZIČNÍ MÍSTNOST	19,67	OMÍTKA VÁPENNÁ HRUBÁ	OMÍTKA VÁPENNÁ
204	EXPOZIČNÍ MÍSTNOST	6,13	OMÍTKA VÁPENNÁ HRUBÁ	OMÍTKA VÁPENNÁ
205	DEPOZITÁŘ	3,64	OMÍTKA VÁPENNÁ HRUBÁ	OMÍTKA VÁPENNÁ

Celková plocha [m²]: 40,4

Zodpovědný projektant:	HIP		PROJEKTANT AKCE:	
Klimesová Miroslava	Ing. Martin Volný			
Kraj:	Karlovarský	SÚ:	Kynšperk nad Ohří	
Investor:	Město Kynšperk nad Ohří, J. A. Komenského 221/13 Kynšperk nad Ohří, 357 51		M. Klimešová - 3D PROJEKT Úvalská 604/2, 360 09 K. Vary IČO: 722 70 179, Tel. 731 409 028	
Akce:	OPRAVA OBJEKTU MĚSTSKÉ BRANKY Kynšperk nad Ohří, Dlouhá č. p. 8 a 9 parc. č. 550, 551, k. ú. Kynšperk nad Ohří		Formát:	Číslo par:
			Stupeň:	
			Č. zak.:	
			Datum:	
Objekt:	D.1.4 Silnoproudá elektroinstalace		Měřítko:	1:50
Název:	PŮDORYS 2.NP		Číslo výkresu: D.1.4 / 5	