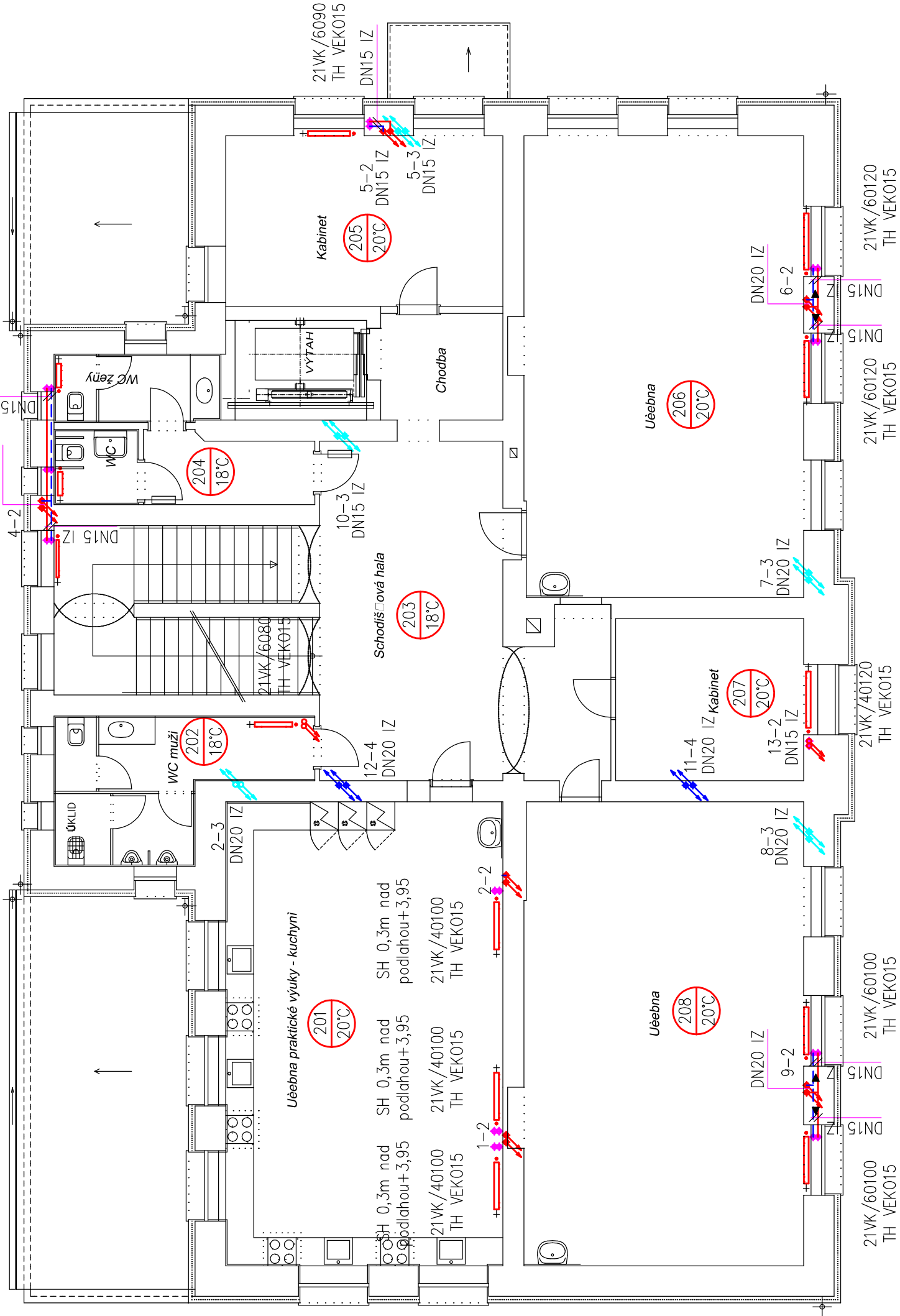


11VK/6080
TH VEK015

11VK/6050
TH VEK015

11VK/6050
TH VEK015



- stoupačky-topný okruh T0-1 jídelna 1.np
- stoupačky-topný okruh T0-2 šatny+učebny 1.+2.np
- stoupačky-topný okruh T0-3 klubovny 3.np
- stoupačky-topný okruh T0-4 společ.místnost 4.np
- 5-2 číslo soupačky-topný okruh

ROZVODY POTRUBÍ POZINK.OCEL NAPŘ.MAPRESS VEDENY VE STAVEBNÍCH
KONSTRUKCÍCH, OPATŘENY TEP.IZOLACÍ TL.PODLE DIMENZE, OTOPNÁ TĚLESA
PANELOVÁ NAPŘ.KORADO OSAZENÁ TERMOSTATICKOU HLAVICÍ, UZAVÍRACÍM
ŠROUBENÍM NAPŘ.VEKOLUX, NAPOJENA POTRUBÍM DN15 ZE STĚN

Vypracoval Ing. Petr Bůžek Kreslil	Zodp. projektant	Tech. kontrola	Ing. Petr Bůžek KLIMATECHNIK 353 01 Mariánské Lázně e-mail: klimattechnik@seznam.cz
Investor Město Luby, Nám.5.května 164, Luby	formát A3		datum 4/2023
Obsah výkresu	půdorys 2.np		účel DPS
REKONSTRUKCE ŠKOLNÍ JÍDELNY Revoluční č.p.153 LUBY D.3.1. VYTÁPĚNÍ		č. zakázky	č. kopie
		archivní č.	č. výkresu
		Měřítko 1:100	D.3.1.4