

HZS Kaznějov

Popis :

Číslo projektu :

Zákazník : Ing. M. Pech

Vypracoval : Jan Chmelík

Datum : 26.09.2023

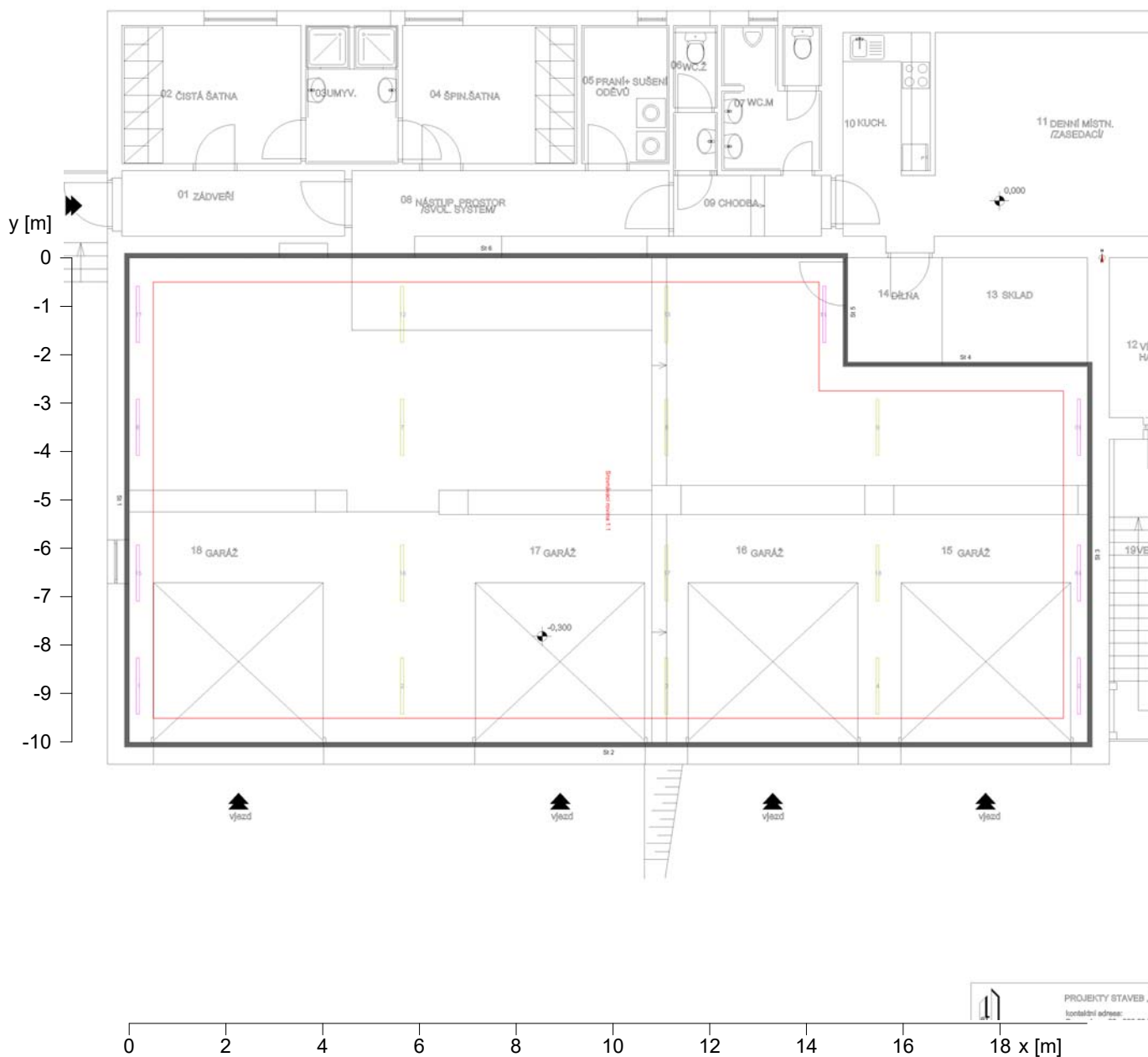
Následující hodnoty vycházejí z přesných výpočtů kalibrovaných světelných zdrojů, svítidel a jejich rozmístění. V praxi se mohou projevit určité odchylky. Záruční reklamace na data svítidel jsou vyloučeny.

Relux a výrobci svítidel nepřijímají žádnou odpovědnost za následné škody a škody, které vzniknou uživateli nebo třetím stranám.

2 garáž

2.1 Popis, garáž

2.1.1 Půdorys

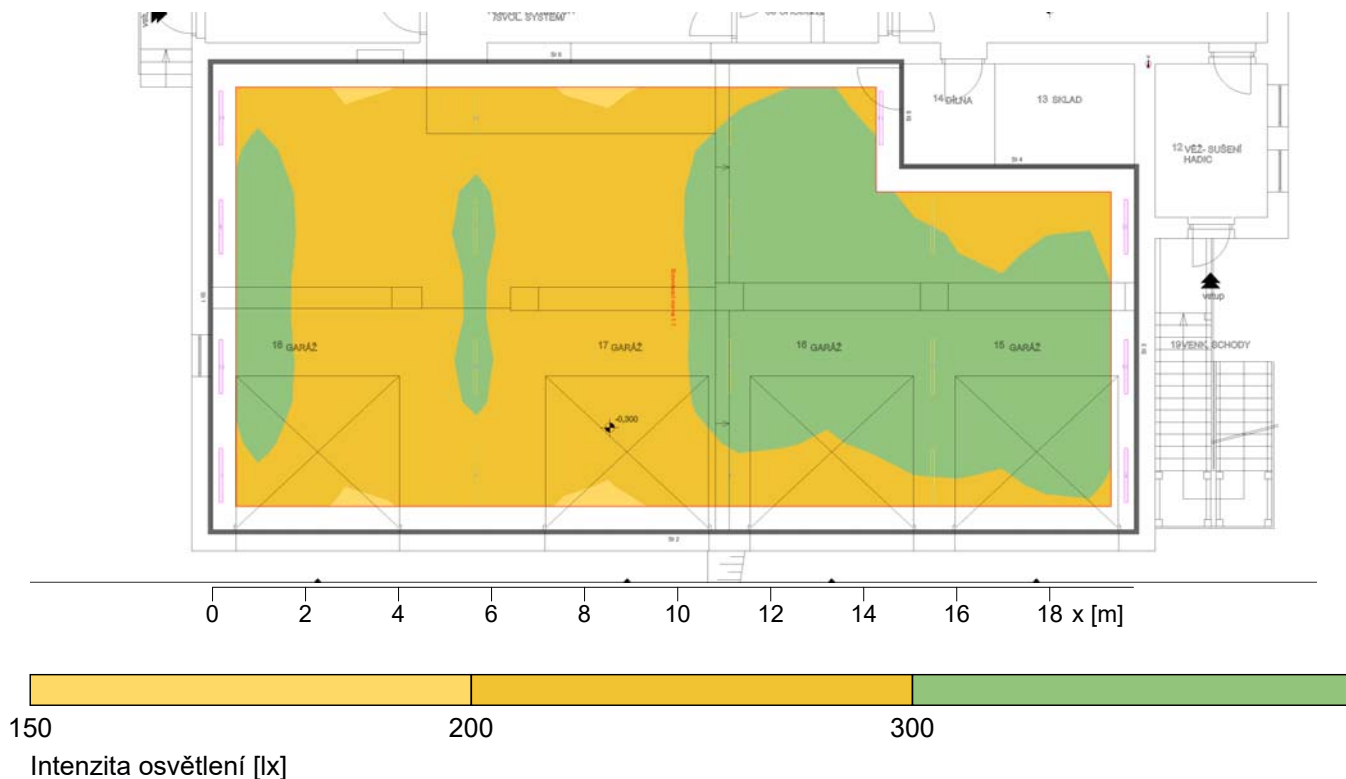


Stěna	x	y	Délka	Činitel odrazu
1	41.12 m	7.86 m	10.00 m	50.0 %
2	60.92 m	7.86 m	19.80 m	50.0 %
3	60.92 m	15.61 m	7.75 m	50.0 %
4	55.87 m	15.61 m	5.05 m	50.0 %
5	55.87 m	17.86 m	2.25 m	50.0 %
6	41.12 m	17.86 m	14.75 m	50.0 %
Podlaha				20.0 %
Strop				70.0 %
Výška místnosti		3.65 m		
Výška srovnávací roviny		0.00 m		

2 garáž

2.2 Přehled výsledků, garáž

2.2.1 Přehled výsledků, Hodnotící plocha 1



Obecně

Použitý algoritmus výpočtu
 Výška roviny svítidel
 Udržovací činitel

centrální podíl nepřímé složky
 3.65 m
 0.75

Celkový světelný tok všech zdrojů
 Celkový výkon
 Celkový výkon na ploše (186.64 m²)

90464.00 lm
 684.0 W
 3.66 W/m² (1.27 W/m²/100lx)

Hodnotící plocha 1

Uživatelský profil

Srovnávací rovina 1.1

parkovací prostory – bez přístupu veřejnosti
 42.4 (EN 12464-1, 11.2021) (R_{pta} >40.00)

Vodorovná

válcová

\bar{E}_m	289 lx	(≥ 100 lx)	114 lx	(≥ 75 lx)
E_{min}	197 lx		86 lx	
$E_{min}/\bar{E}_m (U_o)$	0.68	(≥ 0.25)	0.76	(≥ 0.10)
$E_{min}/E_{max} (U_d)$	0.53			
E_z/E_h			0.39	
Pozice	0.00 m		0.35 m	
Svítidlo: (2102 - EVA SP 36W MOD. S2 4000K, 2102S24036EL)				

Hlavní plochy

	\bar{E}_m		U_o	
m 1.7 (Strop)	67 lx	(≥ 20 lx)	0.78	(≥ 0.10)
m 1.1 (Stěna)	163 lx	(≥ 50 lx)	0.58	(≥ 0.10)
m 1.2 (Stěna)	173 lx	(≥ 50 lx)	0.47	(≥ 0.10)
m 1.3 (Stěna)	179 lx	(≥ 50 lx)	0.58	(≥ 0.10)
m 1.4 (Stěna)	186 lx	(≥ 50 lx)	0.63	(≥ 0.10)
m 1.5 (Stěna)	258 lx	(≥ 50 lx)	0.46	(≥ 0.10)

2 garáž

2.2 Přehled výsledků, garáž

2.2.1 Přehled výsledků, Hodnotící plocha 1

m 1.6 (Stěna) 172 lx (≥ 50 lx) 0.47 (≥ 0.10)

Typ Č. výrobce

.

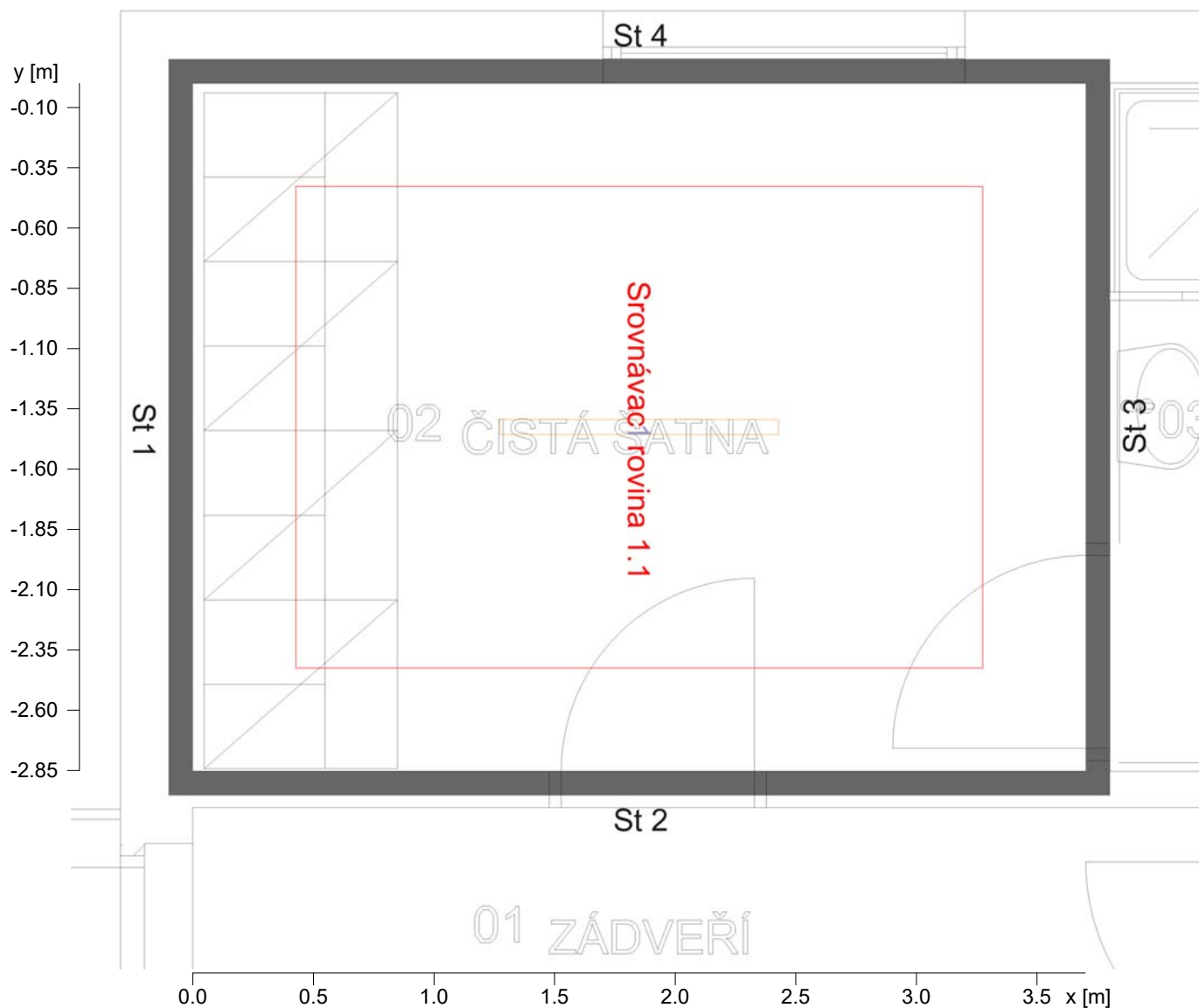
1 11 x Objednací č. : 2102S24036EL
Název svítidla : 2102 - EVA SP 36W MOD. S2 4000K
Osazení : 160 x LED / 30.45 lm

2 8 x Objednací č. : !2102AR4036EL
Název svítidla : 2102 - EVA SP 36W 4000K MOD. AR
Osazení : 1 x LED 36 W / 4609 lm

3 02 špinavá šatna

3.1 Popis, 02 špinavá šatna

3.1.1 Půdorys

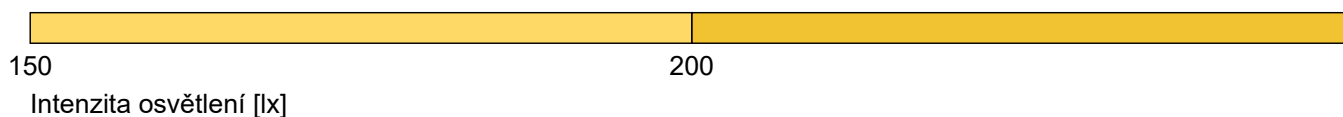
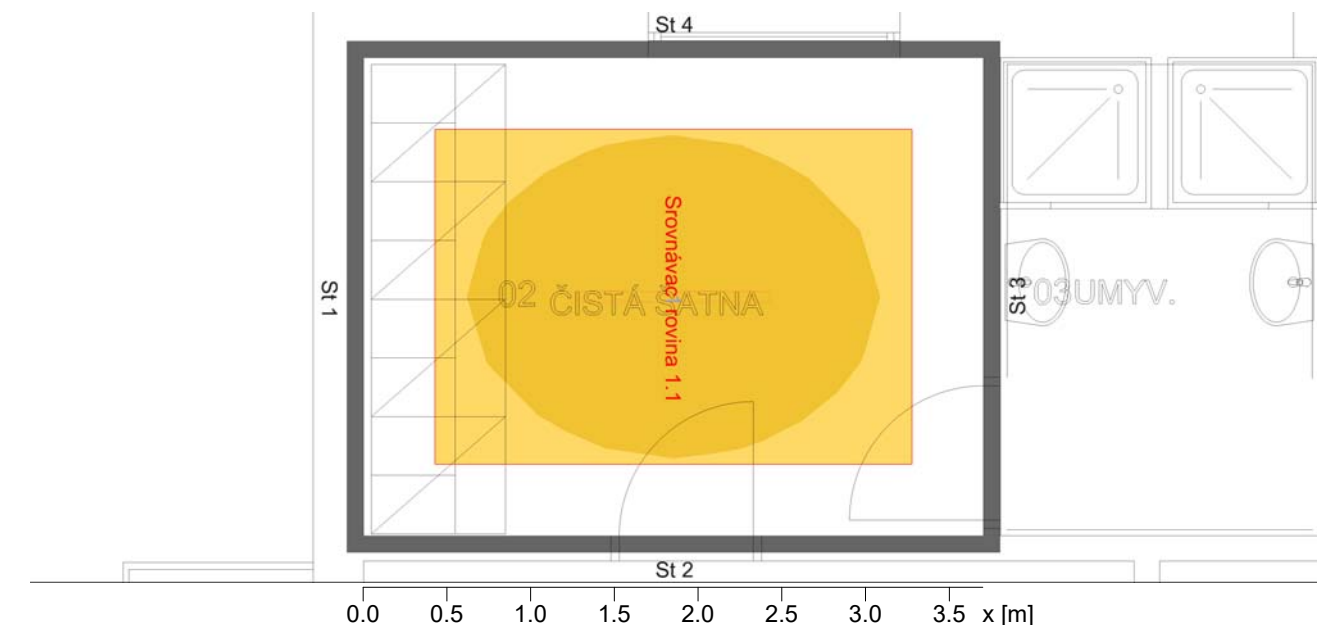


Stěna	x	y	Délka	Činitel odrazu
1	40.97 m	19.81 m	2.85 m	50.0 %
2	44.67 m	19.81 m	3.70 m	50.0 %
3	44.67 m	22.66 m	2.85 m	50.0 %
4	40.97 m	22.66 m	3.70 m	50.0 %
Podlaha				20.0 %
Strop				70.0 %
Výška místnosti		2.95 m		
Výška srovnávací roviny		0.75 m		

3 02 špinavá šatna

3.2 Přehled výsledků, 02 špinavá šatna

3.2.1 Přehled výsledků, Hodnotící plocha 1



Obecně

Použitý algoritmus výpočtu
 Výška roviny svítidel
 Udržovací činitel

centrální podíl nepřímé složky
 2.95 m
 0.75

Celkový světelný tok všech zdrojů
 Celkový výkon
 Celkový výkon na ploše (10.55 m²)

4755.00 lm
 36.0 W
 3.41 W/m² (1.57 W/m²/100lx)

Hodnotící plocha 1

Uživatelský profil

Srovnávací rovina 1.1

šatny, umývárny, koupelny, převlékárny, skříňky, sprchy, umyvadla a záchody/toalety
 10.4 (EN 12464-1, 11.2021) (R_{pa} >80.00)

Vodorovná

válcová

\bar{E}_m	217 lx	(≥ 200 lx)	84 lx	(≥ 75 lx)
E_{min}	165 lx		67 lx	
$E_{min}/\bar{E}_m (U_o)$	0.76	(≥ 0.40)	0.79	(≥ 0.10)
$E_{min}/E_{max} (U_d)$	0.60			
E_z/E_h			0.31	
Pozice	0.75 m		1.20 m	
Svítidlo: (2100 - EVA 36W 4000K mod. LD, 2100LD4036EL)				

Hlavní plochy


	\bar{E}_m		U_o	
m 1.5 (Strop)	53 lx	(≥ 50 lx)	0.92	(≥ 0.10)
m 1.1 (Stěna)	145 lx	(≥ 75 lx)	0.67	(≥ 0.10)
m 1.2 (Stěna)	130 lx	(≥ 75 lx)	0.68	(≥ 0.10)
m 1.3 (Stěna)	145 lx	(≥ 75 lx)	0.67	(≥ 0.10)
m 1.4 (Stěna)	130 lx	(≥ 75 lx)	0.68	(≥ 0.10)

3 02 špinavá šatna

3.2 Přehled výsledků, 02 špinavá šatna

3.2.1 Přehled výsledků, Hodnotící plocha 1

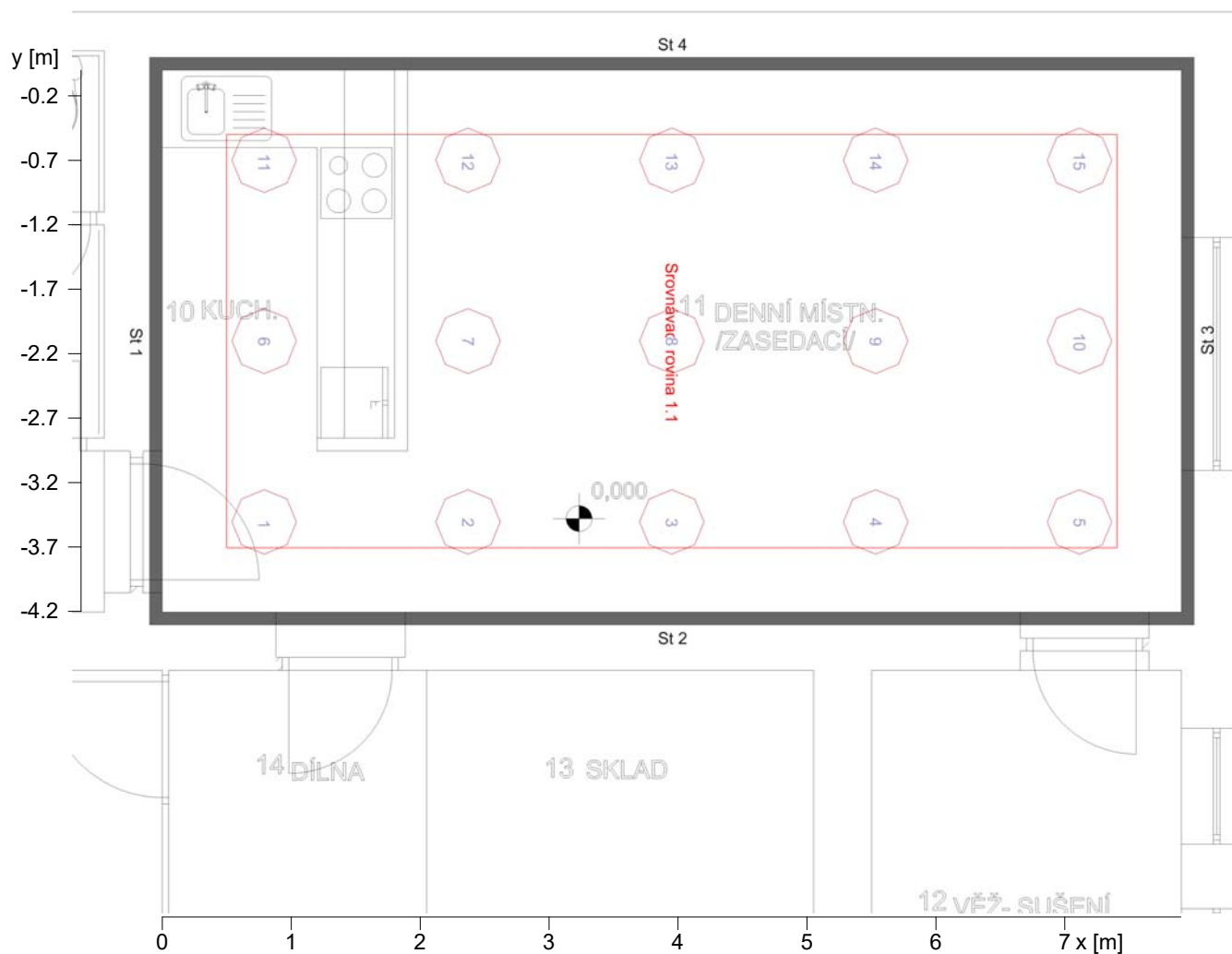
Typ Č. výrobce

3	1 x	Objednací č.	: 2100LD4036EL
		Název svítidla	: 2100 - EVA 36W 4000K mod. LD
		Osazení	: 128 x LED / 37.1484 lm

4 11 denní místnost

4.1 Popis, 11 denní místnost

4.1.1 Půdorys

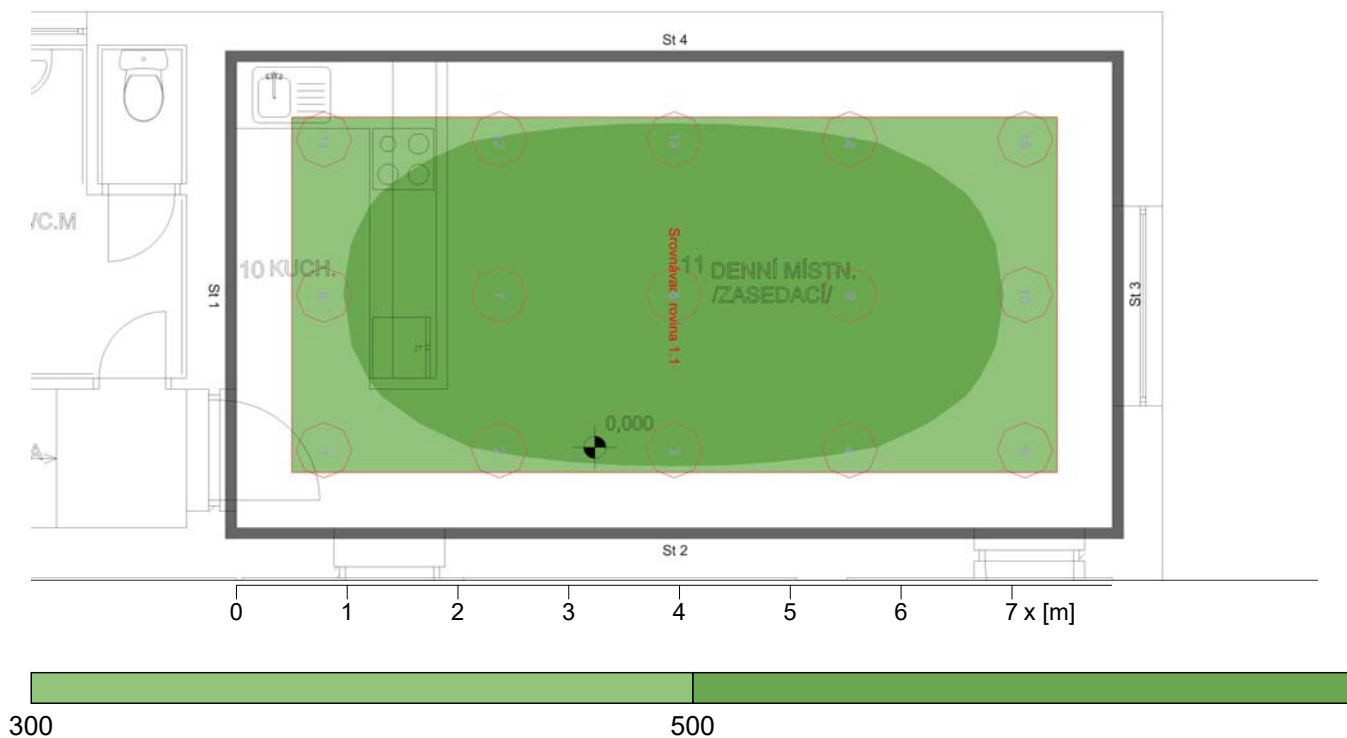


Stěna	x	y	Délka	Činitel odrazu
1	55.87 m	18.31 m	4.20 m	50.0 %
2	63.77 m	18.31 m	7.90 m	50.0 %
3	63.77 m	22.51 m	4.20 m	50.0 %
4	55.87 m	22.51 m	7.90 m	50.0 %
Podlaha				20.0 %
Strop				70.0 %
Výška místnosti		2.95 m		
Výška srovnávací roviny		0.75 m		

4 11 denní místnost

4.2 Přehled výsledků, 11 denní místnost

4.2.1 Přehled výsledků, Hodnotící plocha 1



Obecně

Použitý algoritmus výpočtu
 Výška roviny svítidel
 Udržovací činitel

centrální podíl nepřímé složky
 2.95 m
 0.75

Celkový světelný tok všech zdrojů
 Celkový výkon
 Celkový výkon na ploše (33.18 m²)

32085.50 lm
 600.0 W
 18.08 W/m² (3.43 W/m²/100lx)

Hodnotící plocha 1

Uživatelský profil

Srovnávací rovina 1.1

konferenční a zasedací místnosti
 34.5.1 (EN 12464-1, 11.2021) ($R_{\text{ta}} > 80.00$)

Vodorovná

válcová

\bar{E}_m

527 lx

(≥ 500 lx)

242 lx

(≥ 150 lx)

E_{\min}

420 lx

200 lx

$E_{\min}/\bar{E}_m (U_o)$

0.80

(≥ 0.60)

0.82

(≥ 0.10)

$E_{\min}/E_{\max} (U_d)$

0.71

E_z/E_h

0.42

Pozice

0.75 m

1.10 m

Svítilno:

(OLA 500 4,5%, 1)

Hints:

- The luminous area is less than 0.005m².

Hlavní plochy

m 1.5 (Strop)

\bar{E}_m

131 lx

(≥ 100 lx)

U_o

0.93

(≥ 0.10)

m 1.1 (Stěna)

362 lx

(≥ 150 lx)

0.71

(≥ 0.10)

m 1.2 (Stěna)

365 lx

(≥ 150 lx)

0.63

(≥ 0.10)


4 11 denní místnost

4.2 Přehled výsledků, 11 denní místnost

4.2.1 Přehled výsledků, Hodnotící plocha 1

m 1.3 (Stěna)	361 lx	(>= 150 lx)	0.71	(>= 0.10)
m 1.4 (Stěna)	365 lx	(>= 150 lx)	0.63	(>= 0.10)

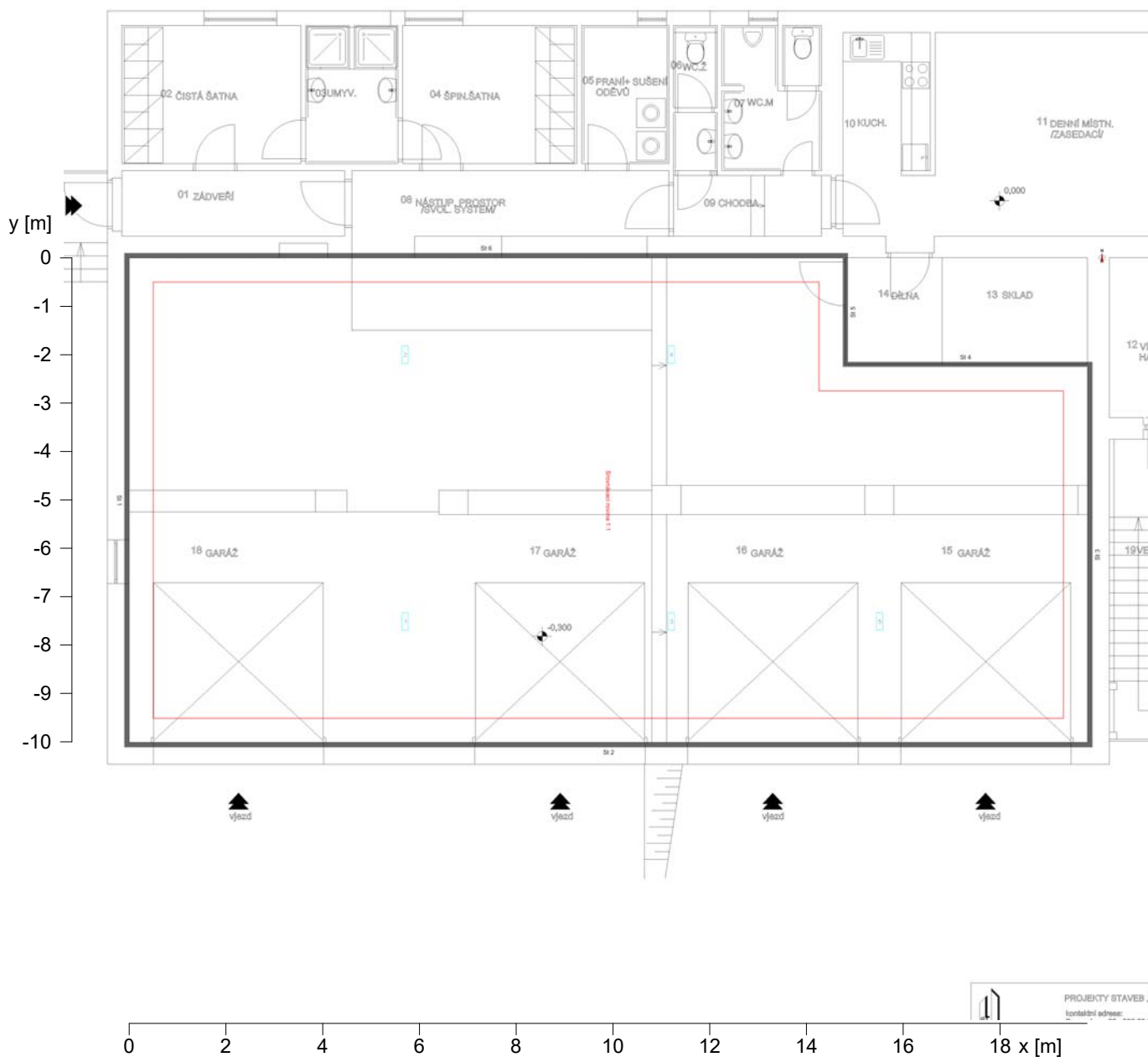
Typ Č. výrobce

5	15 x	Objednací č.	: 1
		Název svítidla	: OLA 500 4,5%
		Osazení	: 1 x APPLIQUE 40 W / 2139.03 lm

5 garáž - nouz. osv.

5.1 Popis, garáž - nouz. osv.

5.1.1 Půdorys

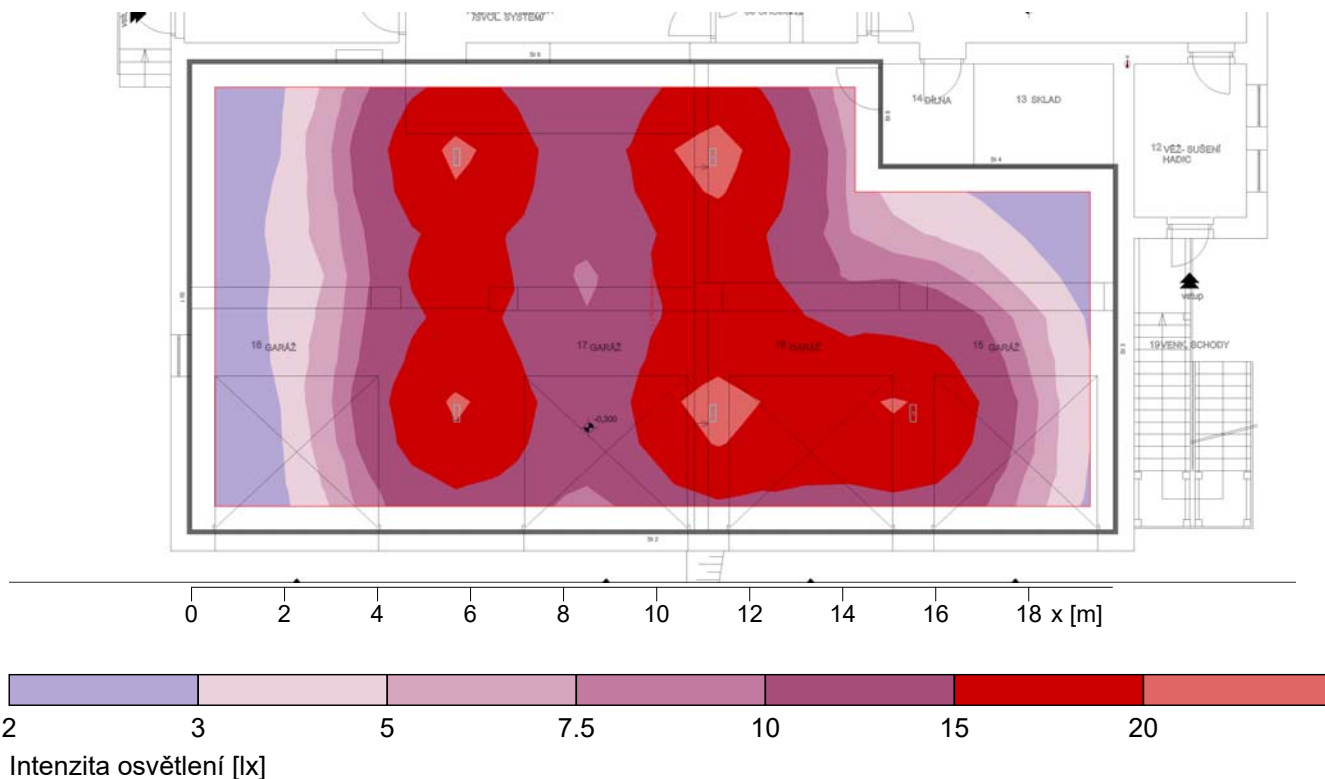


Stěna	x	y	Délka	Činitel odrazu
1	41.12 m	7.86 m	10.00 m	50.0 %
2	60.92 m	7.86 m	19.80 m	50.0 %
3	60.92 m	15.61 m	7.75 m	50.0 %
4	55.87 m	15.61 m	5.05 m	50.0 %
5	55.87 m	17.86 m	2.25 m	50.0 %
6	41.12 m	17.86 m	14.75 m	50.0 %
Podlaha				20.0 %
Strop				70.0 %
Výška místnosti		3.65 m		
Výška srovnávací roviny		0.00 m		

5 garáž - nouz. osv.

5.2 Přehled výsledků, garáž - nouz. osv.

5.2.1 Přehled výsledků, Hodnotící plocha 1



Obecně

Použitý algoritmus výpočtu
 Výška roviny svítidel
 Udržovací činitel

centrální podíl nepřímé složky
 3.65 m
 0.75

Celkový světelný tok všech zdrojů
 Celkový výkon
 Celkový výkon na ploše (186.64 m²)

3100.00 lm
 0.1 W
 0.00 W/m² (0.01 W/m²/100lx)

Hodnotící plocha 1

Srovnávací rovina 1.1

\bar{E}_m	12 lx	válcová
E_{min}	2 lx	4.2 lx
$E_{min}/\bar{E}_m (U_o)$	0.17	1.5 lx
$E_{min}/E_{max} (U_d)$	0.09	0.35
E_z/E_h		0.34
Pozice	0.00 m	0.35 m
Svítilidlo: (DE-600L, DE-600L)		

Hlavní plochy

	\bar{E}_m	U_o
m 1.7 (Strop)	2.63 lx	0.39
m 1.1 (Stěna)	2.93 lx	0.65
m 1.2 (Stěna)	5.26 lx	0.30
m 1.3 (Stěna)	3.31 lx	0.50
m 1.4 (Stěna)	2.18 lx	0.67
m 1.5 (Stěna)	4.78 lx	0.73
m 1.6 (Stěna)	6.31 lx	0.25


Objekt : HZS Kaznějov
Popis :
Číslo projektu :
Datum : 26.09.2023

5 garáž - nouz. osv.

5.2 Přehled výsledků, garáž - nouz. osv.

5.2.1 Přehled výsledků, Hodnotící plocha 1

Typ Č. výrobce

6	5 x	Objednací č.	: DE-600L
		Název svítidla	: DE-600L
		Osazení	: 1 x DE-600L 0.03 W / 620 lm