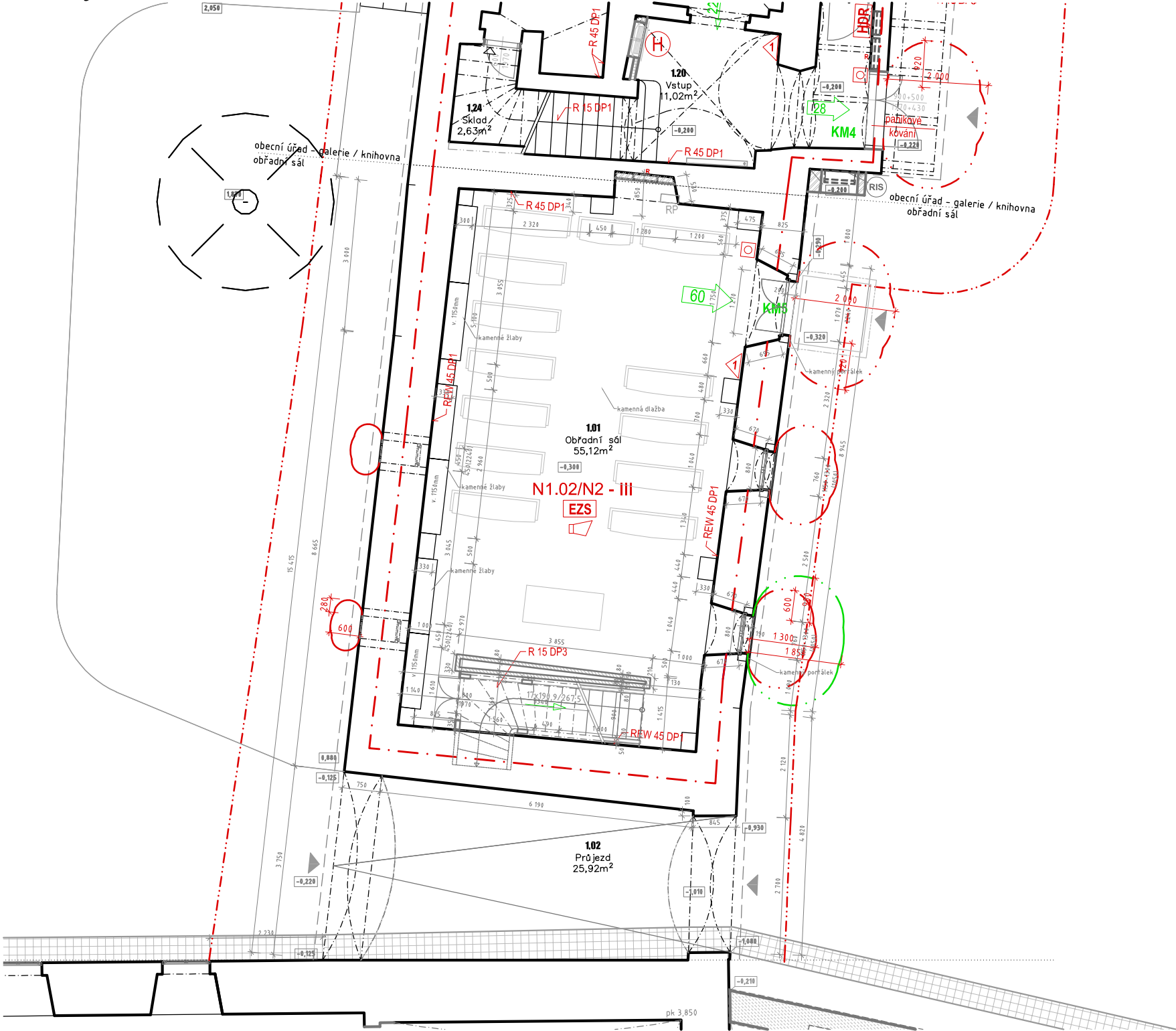


Půdorys 1.NP



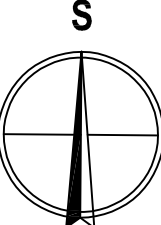
LEGENDA ZNAČENÍ:

- HRANICE POŽÁRNÍHO ÚSEKU;
- N1.01/N2 - III** ZNAČENÍ POŽÁRNÍHO ÚSEKU;
- EW/EI 30 DP3-CS** STROPNÍ KONSTRUKCE S POŽADAVKEM NA POŽÁRNÍ ODOLNOST;
- RE/REW 45 DP1** ZNAČENÍ POŽADOVANÉ POŽÁRNÍ ODOLNOSTI KONSTRUKCÍ (\* - POŽÁRNÍ ODOLNOST KONSTRUKCÍ NA ROZHRANÍ VÝCHODNÍHO A JIŽNÍHO KŘÍDLA);
- R/EI 45 DP1** ZNAČENÍ POŽADOVANÉ POŽÁRNÍ ODOLNOSTI KONSTRUKCÍ (\* - POŽÁRNÍ ODOLNOST KONSTRUKCÍ NA ROZHRANÍ VÝCHODNÍHO A JIŽNÍHO KŘÍDLA);
- 3** SMĚR EVAKUACE OSOB, POČET UNIKAJÍCÍCH OSOB, **30** ZNAČENÍ MEZNÍ DÉLKY ÚNIKU;
- KM** KRITICKÉ MÍSTO HODNOCENÉ NA MIN. POČET ÚNIKOVÝCH PRUHŮ NA ÚC (PODMÍNKY EVAKUACE OSOB);
- H** PHP PRÁŠKOVÝ, 6KG, S HASIČÍ SCHOPNOSTÍ 27A .. H<sub>2</sub> = 9;
- H** VNITŘNÍ ODBĚRNÉ MÍSTO - HYDRANTOVÝ SYSTÉM DN25 S TVAROVÉ STÁLOU HADICÍ A UZAVÍRATELNOU PROUDNICÍ;
- X** NOUZOVÉ OSVĚTLENÍ POŽADOVANÉ DLE PBŘS;
- X** PROTIPANICKÉ OSVĚTLENÍ POŽADOVANÉ DLE PBŘS;

- TLAČÍTKOVÝ HLÁSIČ PRO DETEKCI POŽÁRU V RÁMCI SYSTÉMU EPS;
- TS** TOTAL STOP;
- EZS** DETEKCE POŽÁRU V RÁMCI ELEKTRICKÉHO ZABEZPEČOVACÍHO SYSTÉMU (EZS);
- OPPO** OBSLUŽNÉ POLE POŽÁRNÍ OCHRANY VČETNÉ SIGNALIZAČNÍHO A OBSLUŽNÍHO PANELU;
- KTPO** KLÍČOVÝ TREZOR POŽÁRNÍ OCHRANY VČETNÉ ZÁBLESKOVÉHO MAJÁKU;
- AKUSTICKÝ, NOUZOVÝ ZVUKOVÝ SYSTÉM - SIRÉNA;**
- HLAVNÍ ÚSTŘEDNA EZS ;**
- HDR** HLAVNÍ DOMOVNÍ ROZVADĚČ (dle EI označení RH);
- RP** ROZVADĚČ PATROVÝ;
- HUP** HLAVNÍ UZÁVĚR PLYNU;
- HUV** HLAVNÍ UZÁVĚR VODY;
- HRANICE POŽÁRNĚ NEBEZPEČNÉHO PROSTORU POP - KRITICKÁ HODNOTA TEPELNÉHO TOKU  $10,cr = 18,5kW/m^2$  ;
- HRANICE POŽÁRNĚ NEBEZPEČNÉHO PROSTORU POP - KRITICKÁ HODNOTA TEPELNÉHO TOKU  $10,cr = 10,0kW/m^2$  .

LEGENDA MATERIÁLŮ:

- stávající konstrukce
- nové sádkartonové konstrukce
- nové plynosilikátové zdivo
- vyzdívka stávající konstrukce pomocí CPP
- nové kamenné ostění / portál
- nové zdivo z porothermu 19 AKU P+D



Obnovení a nové využití areálu  
zámku Hazlov - etapa I. - Změna Z1

Adresa:  
Hazlov, č.p. 310,  
351 32 Hazlov  
k.ú. Hazlov [638072], st.p.č. 9/1

Číslo zakázky:  
2021P34

Datum:  
leden 2022

Stupeň:  
Dokumentace pro změnu stavby před dokončením

Oddíl/Profese:  
Měřítko:

Požárně bezpečnostní řešení stavby 1:100

Název výkresu:  
Číslo výkresu.:

Půdorys 1.NP D.1.4.03

Objednavatel:  
obec Hazlov,  
Hazlov 31, 351 32 Hazlov  
IČ: 00253952

Hlavní inženýr projektu:  
Ing. David Kojan  
autorizovaný inženýr pro pozemní stavby ČKAIT 0301349  
T: 605 741 816 E: kojan@hotmail.cz

Zodpovědný projektant PBŘS:  
doc. Ing. Václav Kuplík, CSc.  
autorizovaný inženýr pro pozemní stavby a požární bezpečnost staveb ČKAIT 0000208

Projektant PBŘS:  
Ing. Stanislava Neubergová, Ph.D.  
tel.: +420 604 653 364, email: neubestaprojekt@gmail.com

Atelier Stoeckl s.r.o.  
náměstí Krále Jiřího z Poděbrad 6, Cheb, 350 02  
T: 354 422 635 E: atelier@stoeckl.cz  
IČO: 020 99 624 DIČ: CZ 020 99 624

