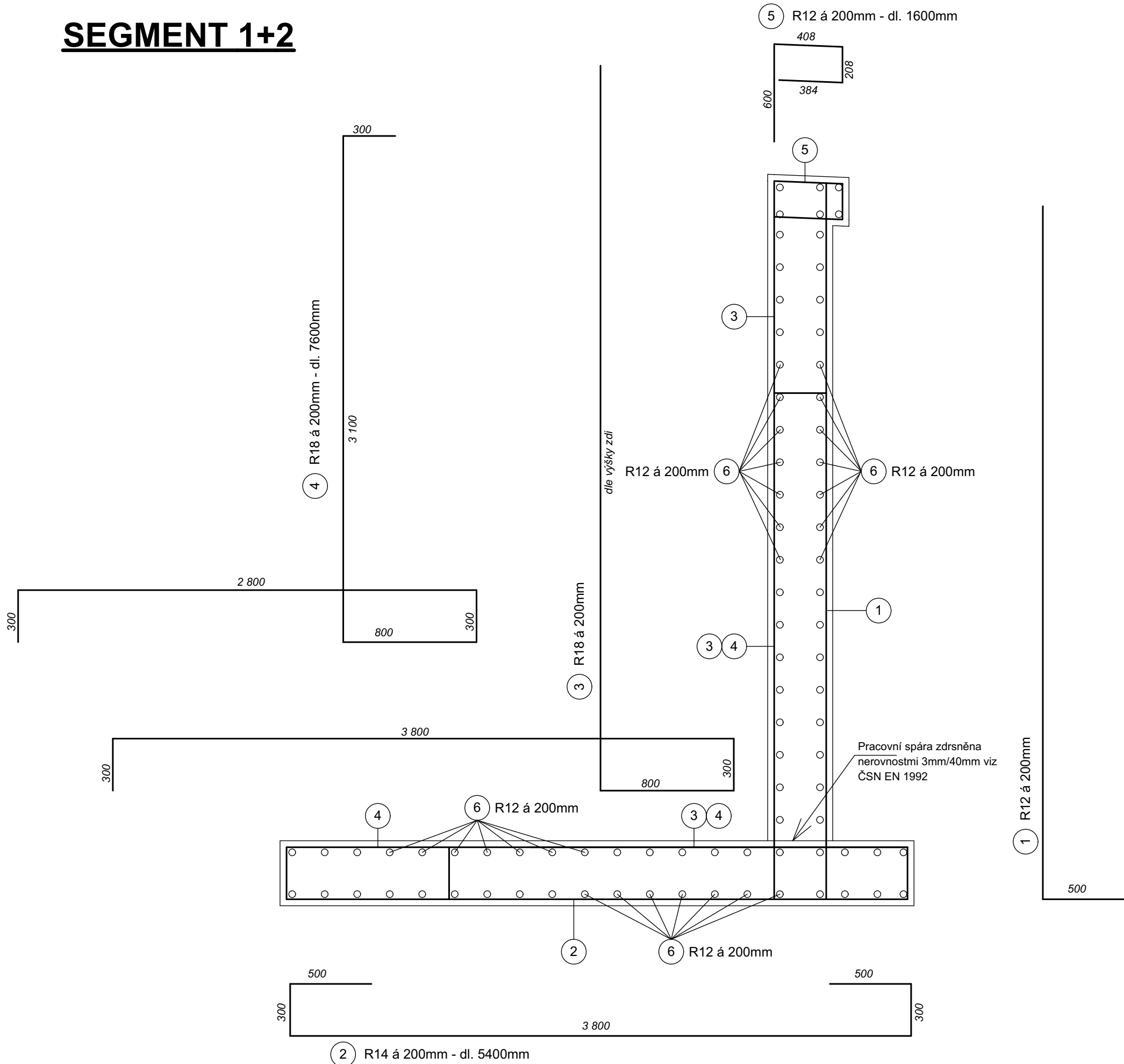


SEGMENT 1+2



POZNÁMKY:

Výztuž ukládat na bodové nebo liniové distanční prvky s výškou odpovídající krytí.  
Krytí je uvedeno na líc první výztuže od povrchu betonu.  
Délky vložek jsou stanoveny osovými rozměry dle ČSN EN ISO 3766.  
Kotevní délky výztuže dle ČSN EN 1992-1-1  
Průměr zakřivení ohýbaných vložek dle ČSN EN 1992-1-1 ( 4Ø d <18mm a 7Ø d >16mm).  
Naznačené úhly ohýbaných vložek jsou 45st, 90st a 180st.  
betonářská ocel dle ČSN EN 10080.  
Před prováděním ověřit rozměr a množství.  
Koordinovat s ostatními částmi projektu.

ČSN EN 13670 - Provádění betonových konstrukcí

ČÍST SPOLEČNĚ SE SOUVISEJÍCÍMI VÝKRESY STAVEBNÍHO A KONSTRUKČNÍHO ŘEŠENÍ.

NAVRHOVÁNO DLE: ČSN EN 1990  
ČSN EN 1992

PROVÁDĚCÍ TŘÍDA: 2

KONSTRUKČNÍ BETON: C 30/37 - XC4 XF2

KRYTÍ: 40mm

KRUHOVÉ TYČE: B500B

POZOR!!!

Výkres je zpracován ve stupni pro provádění stavby a jedná se zejména a pouze o schéma výztuže opěrné zdi. Tento výkres nenahrazuje výrobní dokumentaci stavby zajišťovanou zhotovitelem stavby před zahájením stavby. Zhotovitel stavby vypracuje vlastní dokumentaci a upřesní konstrukční detaily a přesné délky profilů.

Hlavní projektant:		<div><div>INGEM</div><div>INGEM a. s.</div><div>Barrandova 26, 326 00 Plzeň, tel.:377 481 111, E-mail: ingem@ingem.cz</div></div>	
Projektant části:		<div><div>INGEM</div><div>INGEM a. s.</div><div>Barrandova 26, 326 00 Plzeň, tel.:377 481 111, E-mail: ingem@ingem.cz</div></div>	
Odpovědný projektant	Ing. Martin Vaško		Číslo paré
Vypracoval	Ing. Martin Vaško		
Místo stavby	Katastrální území Kaznějov, parc. číslo 116/1,116/2 a 116/3		
Akce		Stupeň DUSP+DPS	Č. přílohy  <b>9</b>
<b>Kaznějov - příjezdová komunikace ke sběrnému dvoru</b>		Datum 10/2023	
		Č. zakázky 23036	
Profese D.1.2 SO 201 Opěrná zeď		Měřitko 1:25	
Obsah přílohy			
<b>SCHÉMA VÝZTUŽE SEGMENTU 1 A 2</b>			