

**PŘÍPRAVENÝ POVRCH ZDI  
PRO NOVÉ VRSTVY FASÁDY:**

VARIANTA SE SOUDRŽNÝM KERAMICKÝM OBKLADEM:

Tyto plochy budou stanoveny na základě odtrhové a tahové zkoušky.

V projektu je počítáno s plochou soudržného stávajícího ker. obkladu = 50% plochy celkové nad soklovou částí.

Soklová část je uvažována 1,0m nad terénem. Celá soklová část keramického obkladu je uvažována jako nesoudržná. Plochy keramického obkladu střešních říms /svíslá i vodorovná část a plochy ostění a nadpraží oken, dveří jsou uvažovány jako 100% nesoudržné.

- povrch stávajícího keramického obkladu bude opatřen adhezním můstkem pro nenasákavé povrchy

---

VARIANTA S NESOUDRŽNÝM KERAMICKÝM OBKLADEM:

odstranění keramického obkladu:

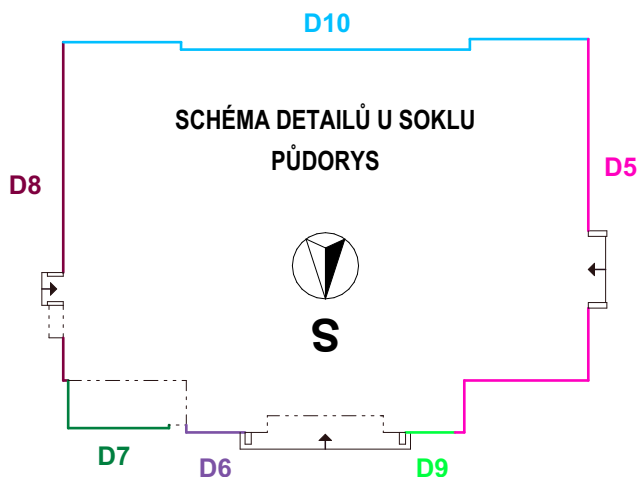
soklová část: 100%

část nad soklem: 50%

střešní římsy: 100%

ostění a nadpraží oken, dveří: 100%

- stávající keramický obklad bude odstraněn
- povrch zdi bude očištěn tlakovou vodou
- suchý soudržný povrch bude celoplošně opatřen penetrací na zdivo



## SKLADBY OBVODOVÉ STĚNY - SO

### STÁVAJÍCÍ SKLADBA OBVODOVÉ STĚNY (SO 1 až SO 6)

- vnitřní štuková omítka
- cihelné zdivo tl. 450mm
- keramický obklad

### SO 1 - SKLADBA OBVODOVÉ STĚNY - nad soklem

- vnitřní štuková omítka
- cihelné zdivo tl. 450mm
- keramický obklad

#### **Příprava podkladu pro nové vrstvy fasády:**

- stávající keramický obklad bude odstraněn
- povrch zdi bude očištěn tlakovou vodou
- suchý soudržný povrch bude celoplošně opatřen penetrací na zdivo

#### **Na připravený podklad:**

- lepicí stěrková hmota
- EPS s vaflovou strukturou, tl. 160mm
- lepicí stěrková hmota s perlínkou 3-5 mm
- penetrace
- lepidlo pod keramický obklad
- keramický obklad (do 25kg/m<sup>2</sup>) + spárovací hmota

### SO 3 - SKLADBA OBVODOVÉ STĚNY - sokl

- vnitřní štuková omítka
- cihelné zdivo tl. 450mm
- keramický obklad

#### **Příprava podkladu pro nové vrstvy fasády:**

- stávající keramický obklad bude odstraněn
- povrch zdi bude očištěn tlakovou vodou
- suchý soudržný povrch bude celoplošně opatřen penetrací na zdivo

#### **Na připravený podklad:**

- lepicí stěrková hmota
- XPS s vaflovou strukturou, tl. 160mm (20mm - SO 07- kolem plastiky)
- lepicí stěrková hmota s perlínkou 3-5 mm
- penetrace
- lepidlo pod keramický obklad
- keramický obklad (do 25kg/m<sup>2</sup>) + spárovací hmota

### SO 5 - SKLADBA OBVODOVÉ STĚNY - nad soklem, jižní strana

- vnitřní štuková omítka
- cihelné zdivo tl. 450mm
- keramický obklad

#### **Příprava podkladu pro nové vrstvy fasády:**

- stávající keramický obklad bude odstraněn
- povrch zdi bude očištěn tlakovou vodou
- suchý soudržný povrch bude celoplošně opatřen penetrací na zdivo

#### **Na připravený podklad:**

- lepicí stěrková hmota
- EPS s vaflovou strukturou, tl. 160mm
- lepicí stěrková hmota s perlínkou 3-5 mm
- penetrace pod omítku
- silikon - silikátová omítka zrno 1,5mm

**Červený text** obsahuje nově navržené položky

**Černý text** obsahuje stávající položky

**Žlutý text** obsahuje položky, které budou odstraněny

### SO 2 - SKLADBA OBVODOVÉ STĚNY - nad soklem, vstup

- vnitřní štuková omítka
- cihelné zdivo tl. 450mm
- keramický obklad

#### **Příprava podkladu pro nové vrstvy fasády:**

- stávající keramický obklad bude odstraněn
- povrch zdi bude očištěn tlakovou vodou
- suchý soudržný povrch bude celoplošně opatřen penetrací na zdivo

#### **Na připravený podklad:**

- lepicí stěrková hmota
- EPS s vaflovou strukturou, tl. 100mm
- lepicí stěrková hmota s perlínkou 3-5 mm
- penetrace
- lepidlo pod keramický obklad
- keramický obklad (do 25kg/m<sup>2</sup>) + spárovací hmota

### SO 4 - SKLADBA OBVODOVÉ STĚNY - sokl, vstup

- vnitřní štuková omítka
- cihelné zdivo tl. 450mm
- keramický obklad

#### **Příprava podkladu pro nové vrstvy fasády:**

- stávající keramický obklad bude odstraněn
- povrch zdi bude očištěn tlakovou vodou
- suchý soudržný povrch bude celoplošně opatřen penetrací na zdivo

#### **Na připravený podklad:**

- lepicí stěrková hmota
- XPS s vaflovou strukturou, tl. 100mm
- lepicí stěrková hmota s perlínkou 3-5 mm
- penetrace
- lepidlo pod keramický obklad
- keramický obklad (do 25kg/m<sup>2</sup>) + spárovací hmota

### SO 6 - SKLADBA OBVODOVÉ STĚNY - sokl, jižní strana

- vnitřní štuková omítka
- cihelné zdivo tl. 450mm
- keramický obklad

#### **Příprava podkladu pro nové vrstvy fasády:**

- stávající keramický obklad bude odstraněn
- povrch zdi bude očištěn tlakovou vodou
- suchý soudržný povrch bude celoplošně opatřen penetrací na zdivo

#### **Na připravený podklad:**

- lepicí stěrková hmota
- XPS s vaflovou strukturou, tl. 120mm
- lepicí stěrková hmota s perlínkou 3-5 mm
- penetrace pod omítku
- silikon - silikátová omítka zrno 1,5mm

## SKLADBY PODLAH (PDL) A STŘECHY (SCH)

**Červený text** obsahuje nově navržené položky

**Černý text** obsahuje stávající položky

**Žlutý text** obsahuje položky, které budou odstraněny

### **SCH1 - SKLADBA NEJVYŠŠÍ STŘECHY S VAZNÍKEM**

- izolace střešní - asfaltová lepenka
- cementový potěr
- střešní desky SPD 1 - 295
- vazník SZP 3 - 15/3 (příhradový železobetonový)
- vzduchová mezera větraná
- minerální vata 300mm (foukaná);  $\lambda = 0,038[W/(m.K)]$
- rovný podhled z oc. profilů
- parozábrana
- závěsy pro konstrukci lomeného podhledu
- nosná konstrukce oc. lomeného podhledu
- akustické podhledové desky děrované a plné

### **SCH2 - skladba střešního pláště - plochá jednoplášťová střecha**

- asfaltové pásy s nakaširovaným břidličným posypem 8mm - **u střechy nad vstupem (104 m2) - úroveň +3,5m je požadavek na střešní plášť s požární odolností BROOF t3**
- podkladní samolepící asfaltový pás + kotvení izolantů do nosné konstrukce
- tepelně izolační desky - EPS 150 S stabil ( $\lambda_p=0,037 W/mK$ ), tl. 200mm (ve dvou vrstvách na převazbu 100mm+100mm).
- asf. pásy s nakaširovaným břidličným posypem 8mm
- beton hutný (2100) 80mm
- tuhé minerální čedičové desky 100mm
- podkladní vrstva z asf. pásů 4mm
- spádová vrstva - beton lehčený 100mm až 280mm
- prefabrikované stropní panely 250mm
- štuková omítka + malba 20mm

**Poznámka:** skladba bude u okapu ukončena novým dřevěným trámem 200/200mm s OSB 3 deskou (tl.18) jako přesah přes ETICS. Okapové háky budou kotveny do trámu. Trám bude kotven svorníkem do betonového podkladu na chem. kotvy.

### **PDL1 - stávající skladba podlahy v 1NP, na terénu**

- nášlapná vrstva (dlažba do lepidla) tl. 20mm
- betonová mazanina armovaná v tl. 150 mm
- hydroizolace - asfaltová lepenka
- ŽB základová deska tl. 150mm
- hutněný štěrkopískový podsyp tl. 150mm
- rostlý terén

### **PDL2 - stávající skladba podlahy v 1NP, nad suterénem**

- nášlapná vrstva (dlažba do lepidla) tl. 15mm
- betonová mazanina v tl. 65 mm
- ŽB deska tl. 120mm na ŽB stropních trámech
- hutněný štěrkopískový podsyp tl. 150mm
- rostlý terén

označení  
detailu:

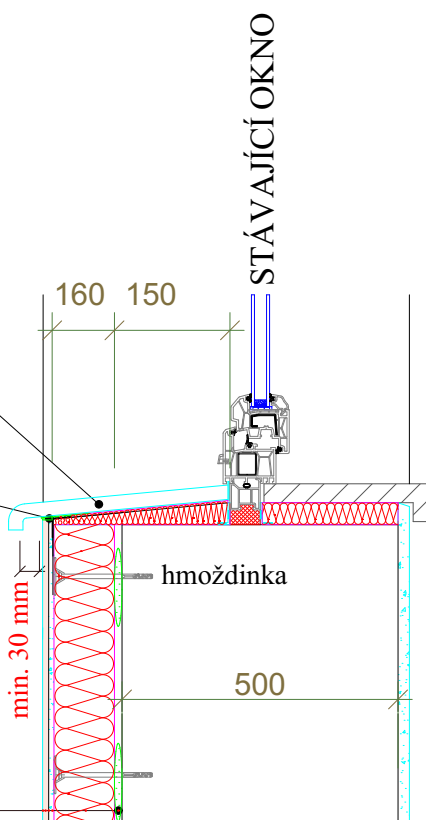
D1

## ETICS - napojení parapetu na zateplovací systém pomocí parapetního profilu

### NAVRŽENÉ

Parapetní deska  
glazurovaná, bílá

Silikonový tmel



### NAVRŽENÉ

#### Na připravený podklad:

- lepicí stěrková hmota
- XPS s vaflovou strukturou, tl. 20cm
- lepicí stěrková hmota s pancéřovou perlinkou 3-5 mm
- penetrace
- lepidlo pod keramický obklad
- keramický obklad (do 25kg/m2) + spárovací hmota

Poznámka : Provádění ETICS je závazně upraveno českou technickou normou ČSN 73 29 01  
Provádění vnějších tepelně izolačních kompozitních systémů - platnou od 1.dubna 2005

označení  
detailu:

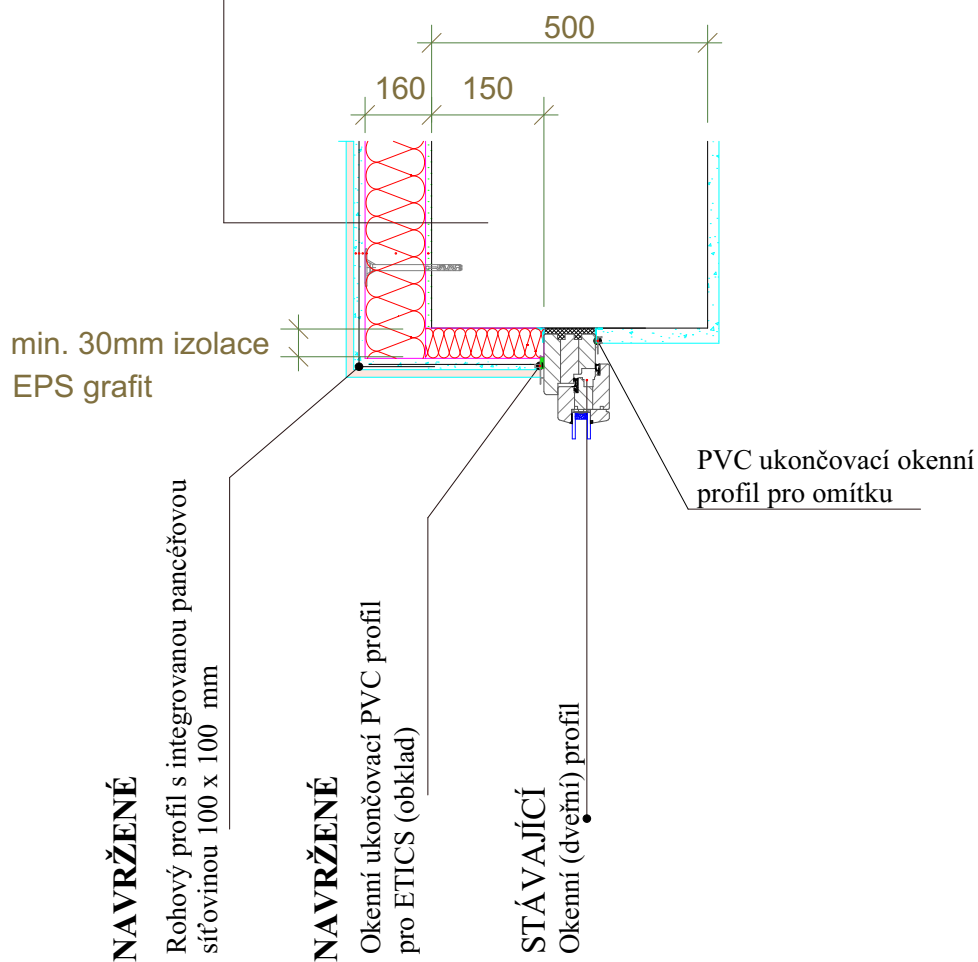
D2

## ETICS - napojení zateplení ostění na rám okna

### NAVRŽENÉ

#### Na připravený podklad:

- lepicí stěrková hmota
- XPS s vaflovou strukturou, tl. 20cm
- lepicí stěrková hmota s pancéřovou perlinkou 3-5 mm
- penetrace
- lepidlo pod keramický obklad
- keramický obklad (do 25kg/m2) + spárovací hmota



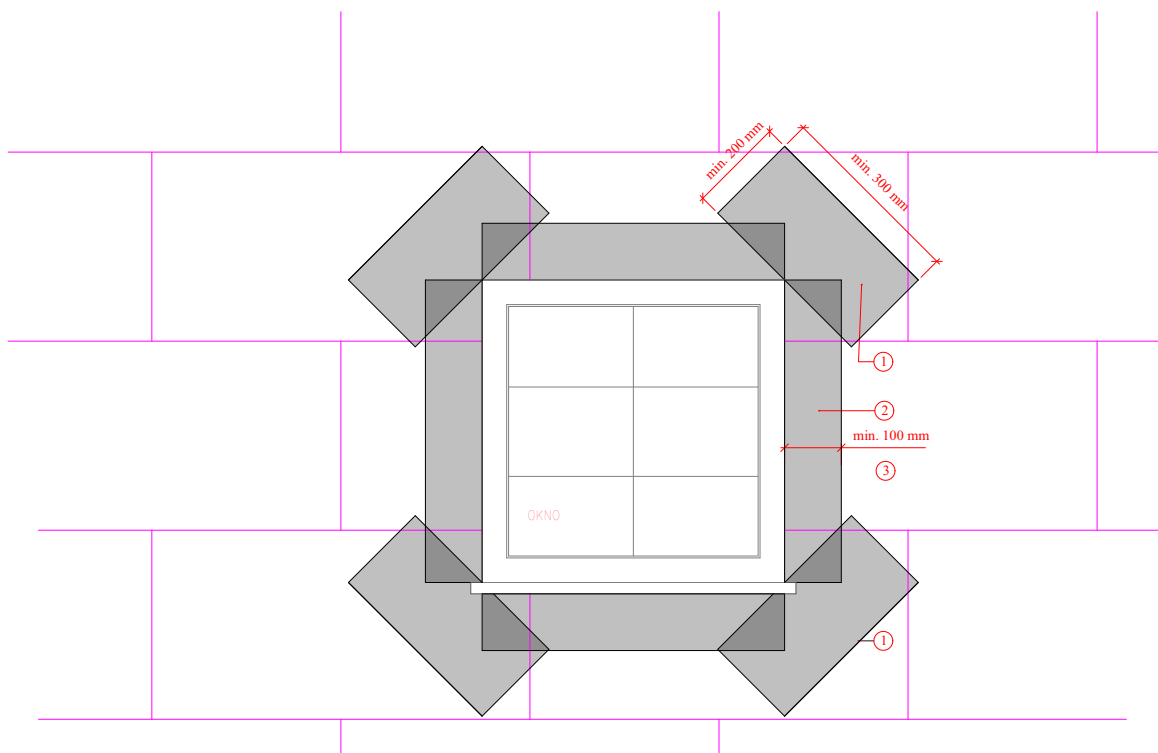
Poznámka : Provádění ETICS je závazně upraveno českou technickou normou ČSN 73 29 01

Ukončovací PVC profil usnadní provedení a vytvoří čisté spojení s rámovou konstrukcí okna

**označení  
detailu:**

**D3**

## ETICS - vyztužení hran otvorů, vyztužení rohů otvorů



1. Diagonální zesilující pás ze skleněné síťoviny min. rozměrů 300x200 mm
2. Skleněná síťovina
3. Tepelná izolace

Poznámka : Provádění ETICS je závazně upraveno českou technickou normou ČSN 73 29 01  
Provádění vnějších tepelně izolačních kompozitních systémů - platnou od 1.dubna 2005

D4

min. 100 mm

100

1

2

3

4

5

6

7

8

9

1. Obvodová konstrukce
2. Lepící tmel
3. Tepelná izolace
4. Sěrkový tmel
5. Skleněná síťovina
6. Podkladní nátěr

7. Tenkovrstvá omítka
8. Talířová hmoždinka
9. Rohový profil s integrovanou skleněnou sítovinou 100 x 100 mm

Poznámka : Provádění ETICS je závazně upraveno českou technickou normou ČSN 73 29 01  
Provádění vnějších tepelně izolačních kompozitních systémů - platnou od 1.dubna 2005

# DETAIL SOKLU (M: 1:10)

- izolant 16cm + ker. obklad + chodníček + tráva

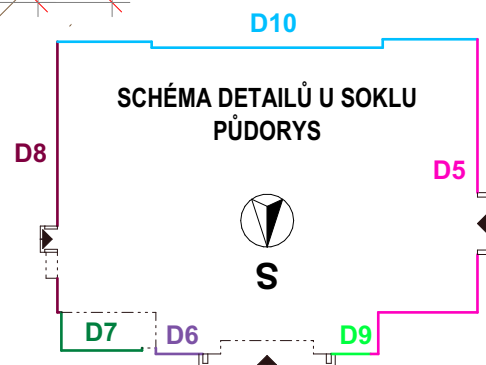
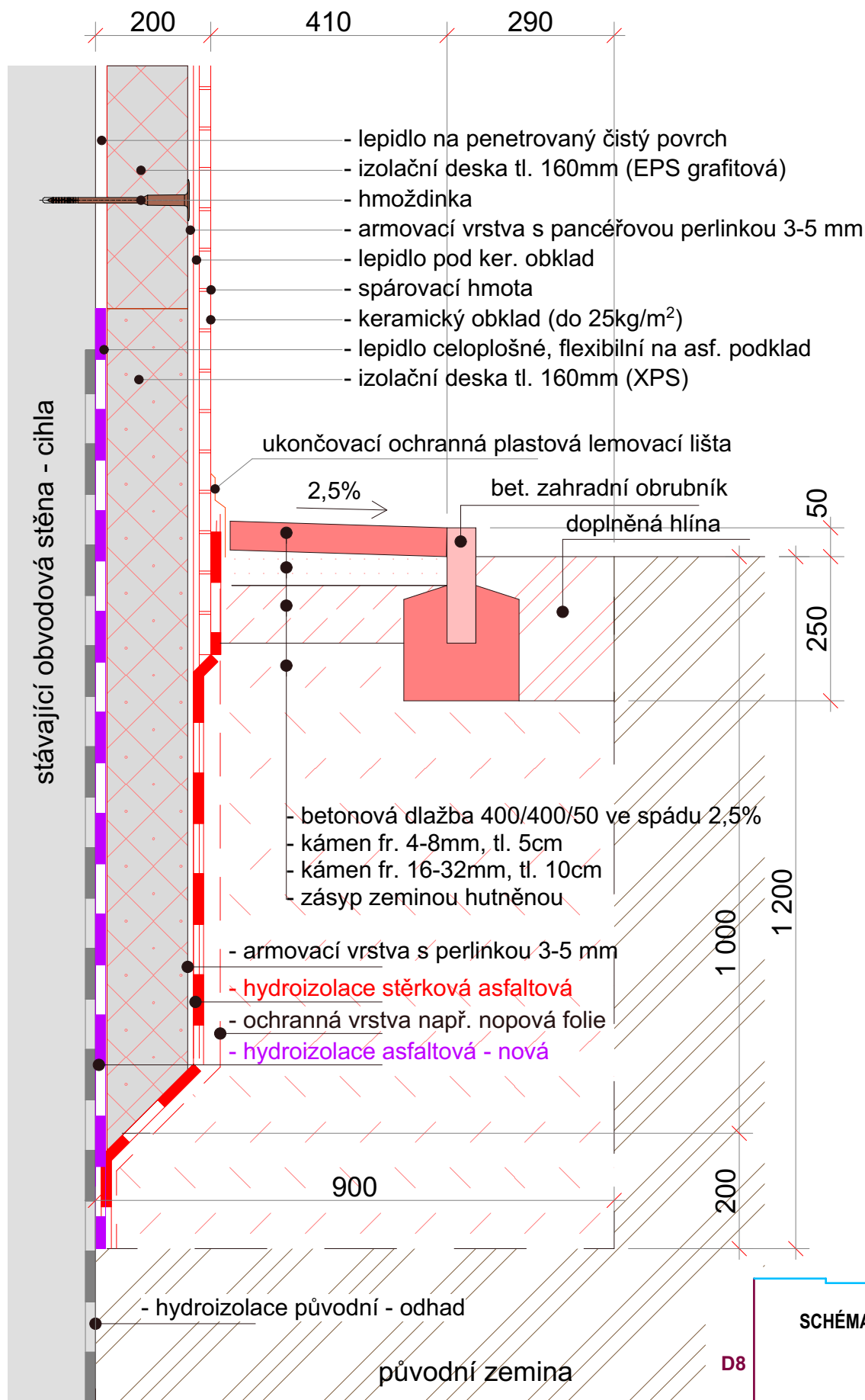
## POZICE:

- západní fasáda

označení

detailu:

D5





**DETAIL SOKLU (M: 1:10)****- 2cm XPS + keramický obklad + přídlažba + stávající asfalt****POZICE:****- nalevo od hlavního stupu****označení****detailu:****D6****Příprava podkladu pro nové vrstvy fasády:**

- stávající keramický obklad bude odstraněn
- povrch zdi bude očištěn tlakovou vodou
- suchý soudržný povrch bude celoplošně opatřen penetrací na zdivo

**Na připravený podklad:**

- lepicí stěrková hmota
- XPS s vařovou strukturou, tl. 20mm
- lepicí stěrková hmota s pancéřovou perlinkou 3-5 mm
- penetrace
- lepidlo pod keramický obklad
- keramický obklad (do 25kg/m<sup>2</sup>) + spárovací hmota

transparentní těsnící tmel

asfaltová zálivka

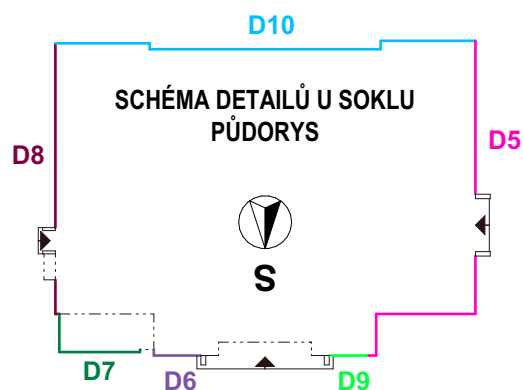
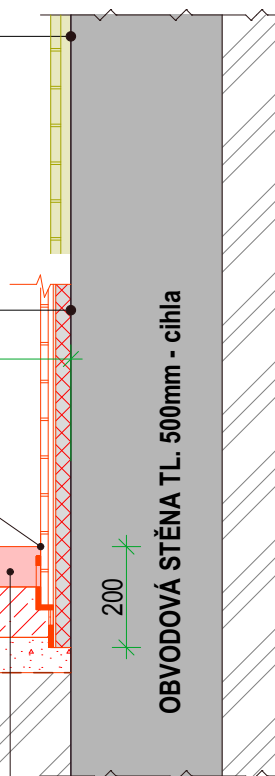
řez asfaltem

ASFALT

výkop

stěrková hydroizolační hmota

betonová přídlažba 500/250/80 -  
 betonové lože, min. tl. 100mm -  
 štěrk fr. 16/32, tl. 70mm -  
 zemina původní -

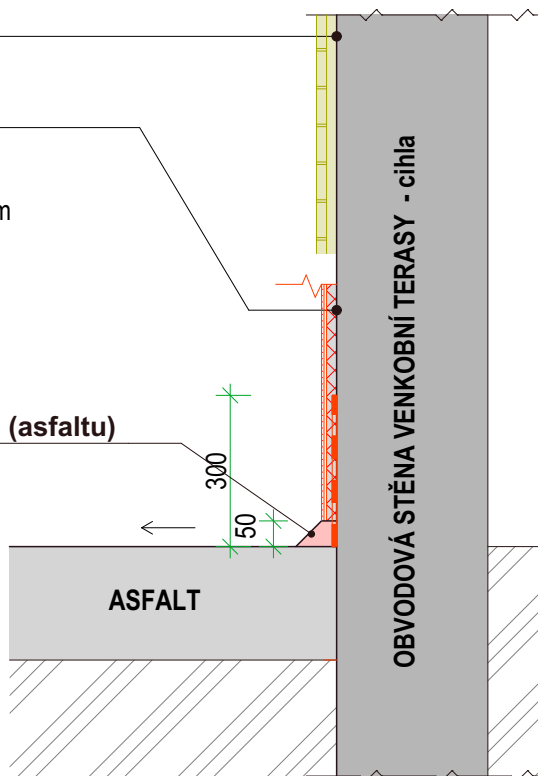
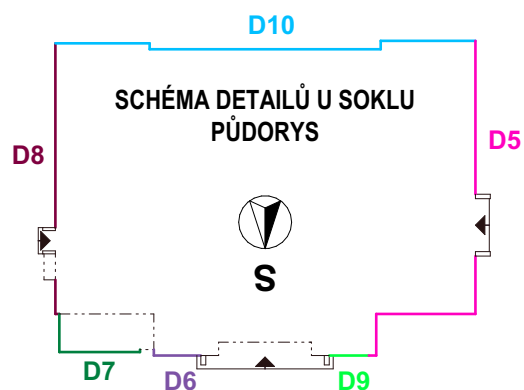


**DETAIL SOKLU (M: 1:10)****- 2cm XPS + silikon - silikát + stávající asfalt****POZICE:****- stena venkovní terasy restaurace****označení****detailu:****D7****Příprava podkladu pro nové vrstvy fasády:**

- stávající keramický obklad bude odstraněn
- povrch zdi bude očištěn tlakovou vodou
- suchý soudržný povrch bude celoplošně opatřen penetrací na zdivo

**Na připravený podklad:**

- lepicí stěrková hmota
- XPS s vřlovou strukturou, tl. 20mm
- lepicí stěrková hmota s perlínkou 3-5 mm
- penetrace pod omítku
- silikon - silikátová omítka zrnno 1,5mm

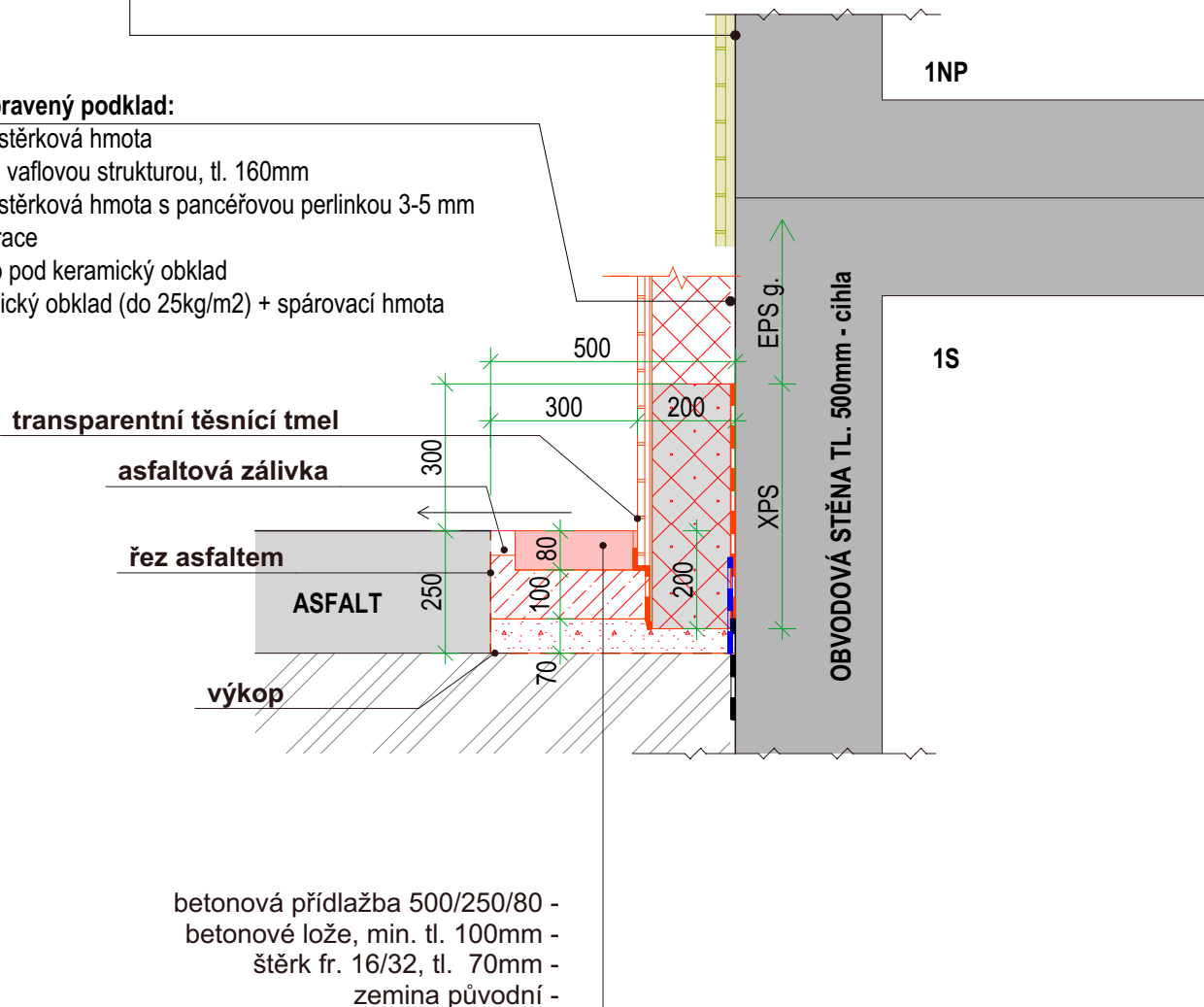
**náběh z živice (asfaltu)** stěrková hydroizolační hmota cementová

**DETAIL SOKLU (M: 1:10)****- 16cm XPS + keramický obklad + přídlažba + stávající asfalt****POZICE:****- fasáda východní - stávající parkovací  
asfaltová plocha při místní komunikaci****označení****detailu:****D8****Příprava podkladu pro nové vrstvy fasády:**

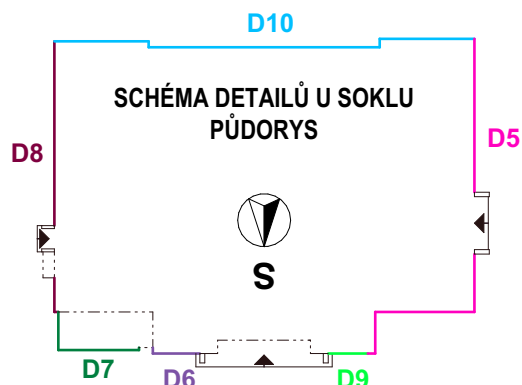
- stávající keramický obklad bude odstraněn
- povrch zdi bude očištěn tlakovou vodou
- suchý soudržný povrch bude celoplošně opatřen penetrací na zdivo

**Na připravený podklad:**

- lepicí stěrková hmota
- XPS s vaflovou strukturou, tl. 160mm
- lepicí stěrková hmota s pancéřovou perlínkou 3-5 mm
- penetrace
- lepidlo pod keramický obklad
- keramický obklad (do 25kg/m<sup>2</sup>) + spárovací hmota



- NOVÁ stěrková hydroizolační hmota cementová
- NOVÁ stěrková hydroizolační asfaltová se ztužující bandáží
- STÁVAJÍCÍ hydroizolace asfaltová



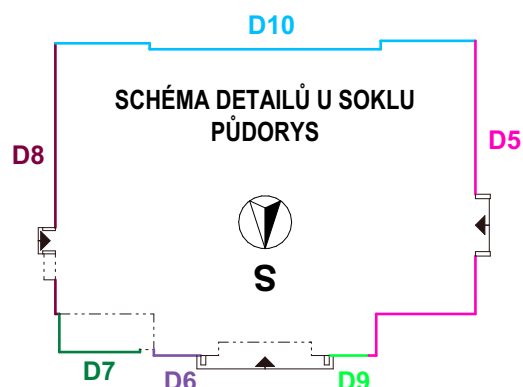
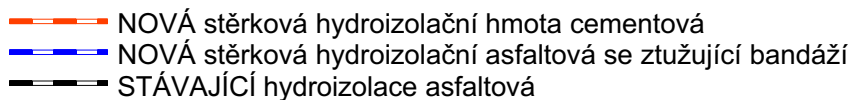
**- 16cm XPS + keramický obklad + přídlažba + nový asfalt**

**- napravo od hlavního vstupu - v místě rozšířené asfaltové plochy**

D9

- stávající keramický obklad bude odstraněn
- povrch zdi bude očištěn tlakovou vodou
- suchý soudržný povrch bude celoplošně opatřen penetrací na zdivo

- lepicí stěrková hmota
- XPS s vaflovou strukturou, tl. 20mm
- lepicí stěrková hmota s pancéřovou perlinkou 3-5 mm
- penetrace
- lepidlo pod keramický obklad
- keramický obklad (do 25kg/m<sup>2</sup>) + spárovací hmota



**DETAIL SOKLU (M: 1:10)****- 16cm XPS + keramický obklad + přídlažba + nový asfalt****POZICE:****- jižní strana****označení****detailu:****D10****Příprava podkladu pro nové vrstvy fasády:**

- stávající keramický obklad bude odstraněn
- povrch zdi bude očištěn tlakovou vodou
- suchý soudržný povrch bude celoplošně opatřen penetrací na zdivo

rohový profil s okapničnou, s integrovanou síťovinou  
100 x 100 mm

**Na připravený podklad:**

- lepicí stěrková hmota
- XPS tl. 120cm (sokl) ; EPS grafit tl. 160mm (nad soklem)
- lepicí stěrková hmota s perlínkou 3-5 mm
- penetrace pod omítku
- silikon - silikátová omítka zrno 1,5mm

transparentní těsnící tmel

asfaltová zálivka

řez asfaltem

ASFALT

výkop

betonová přídlažba 500/250/80 -  
betonové lože, min. tl. 100mm -  
štěrka fr. 16/32, tl. 75mm -  
zemina původní -

- NOVÁ stěrková hydroizolační hmota cementová
- NOVÁ stěrková hydroizolační asfaltová se ztužující bandáží
- STÁVAJÍCÍ hydroizolace asfaltová

