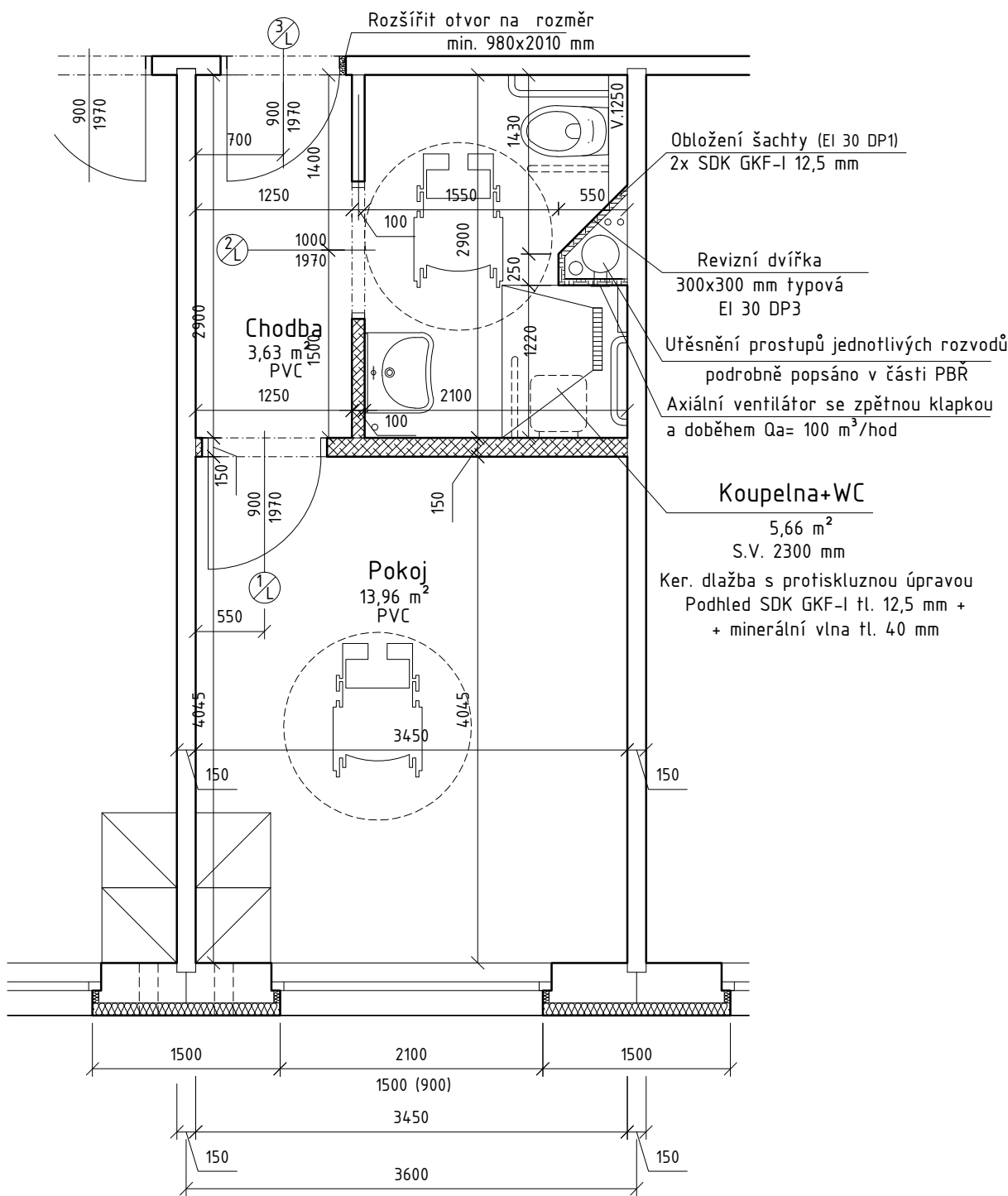
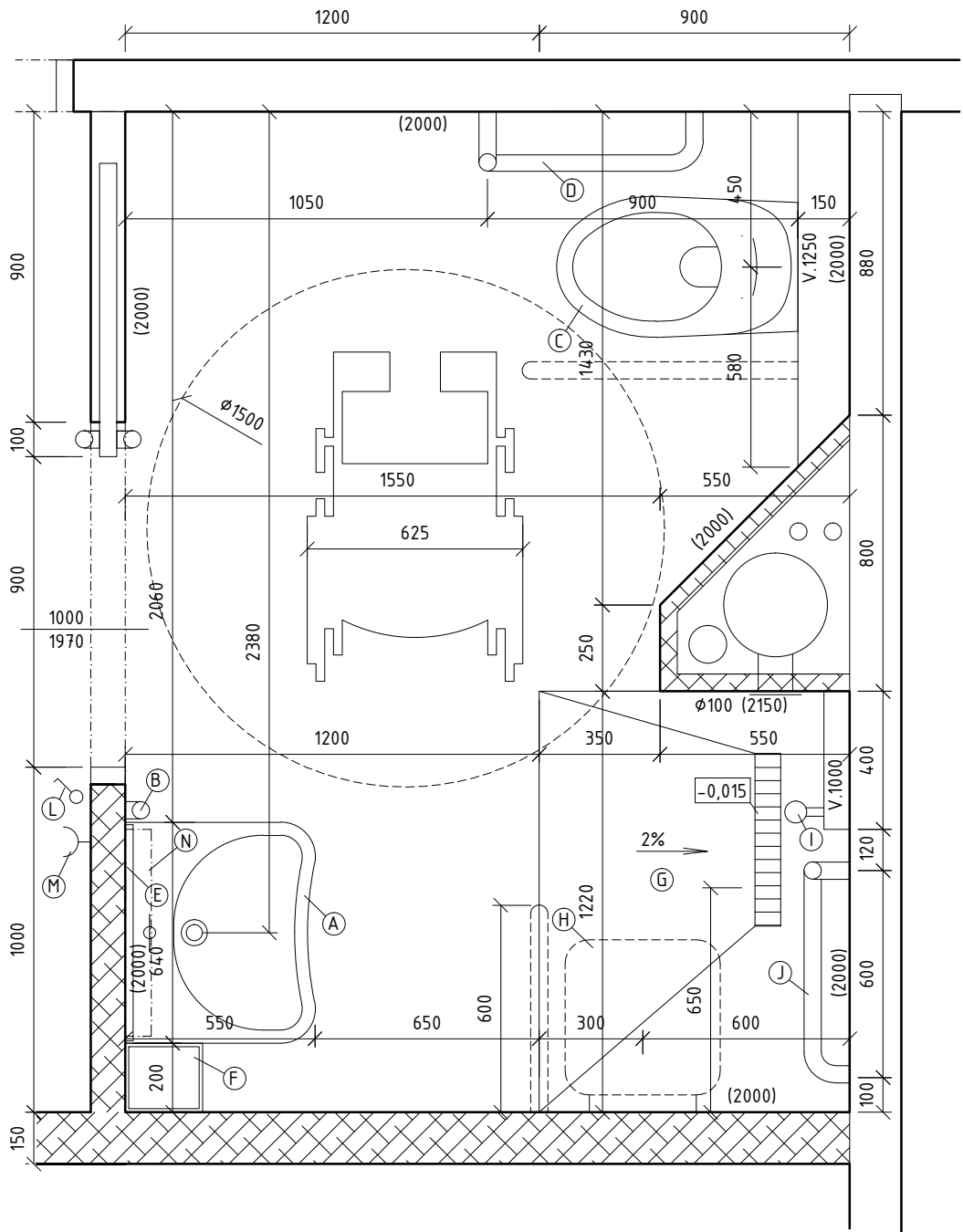


PŮDORYS BYT IMOBILNÍ 1:50



KOUPELNA IMOBILNÍ 1:20



- Ⓐ Zdravotní umyvadlo pro imobilní - 640x550x165 mm, bílé  
Umyvadlo osazeno ve výšce 800 mm.  
Stojánková baterie s pákovým ovládním umyvadlová
- Ⓑ Svislé madlo délky 500 mm, osazeno ve výšce 800-1300 mm.
- Ⓒ Záchodová mísa, délka 700 mm, osazena ve výšce 460 mm.  
Závěsný klozet Handicap 365x360x700 mm  
Podomítkový modul kotvený do panelu a opřený o strop.
- Ⓓ Madla u WC osově vzdálené 600 mm ve výšce 800 mm,  
u zdi pevné, Tvar L - délka vodorovně 600, svisle 700 mm  
+držák na toaletní papír ve výšce 650 mm  
u nástupu - sklopné délky 800 mm
- Ⓔ Zrcadlo 600x1000, osazené ve výšce 900 mm v obkladu.
- Ⓕ Odkládací police, dřevo alt. plast 200x400 mm ve výšce 850 mm
- Ⓖ Sprcha min. 900x900 mm, vpusť liniová zapuštěná do podlahy
- Ⓗ Sklopné sedátko 450x450 mm ve výšce 460 mm, kotvení  
do ocelové pomocné konstrukce skrz stěnu
- Ⓘ Ruční sprcha s pákovým ovládním, délka hadice min. 1200 mm.
- Ⓙ Madla u sprchy ve výšce 800 mm,  
u zdi pevné, Tvar L - délka vodorovně 600, svisle 700 mm  
u nástupu - sklopné délky 700 mm
- Ⓛ Vypínač osvětlení osazen ve výšce 900 mm.
- Ⓜ Dvojzásuvka 230 V osazena ve výšce 900 mm.
- Ⓝ Infrazářič 1,5 kW osazen ve výšce 2150 mm,  
ovládání osazeno ve výšce 900 mm

V koupelně bude provedena hydroizolační stěrka vytažená i na stěny do v. 2000 mm.  
Celý byt včetně koupelny musí splňovat požadavky na užívání bytu osobami se sníženou schopností pohybu dle vyhl. 398/2009 Sb.,  
především je nutné použití speciálních zařizovacích předmětů, osazení model apod.  
Výškové úrovně mezi jednotlivými místnostmi je nutné vyrovnat pomocí samonivelační stěrky v předpokládané tloušťce do 20 mm.

Hlavní projektant:	ing. Pavel Kodýtek		
Odpovědný projektant:	ing. Pavel Kodýtek		
Vypracoval:	ing. Jiří Ťupa		
Investor:	Domov pro seniory v Lázních Kynžvart, příspěvková org.		
Akce:			Datum: 03-2014
PŘESTAVBA SOCIÁLNÍHO ZAŘÍZENÍ A ÚPRAVA POKOJŮ IMOBILNÍCH KLIENTŮ – PROJEKT ZMĚNY STAVBY PŘED DOKONČENÍM			Stupeň PD: PROV. PROJEKT
110107w	parc. č. 569 k. ú. Lázně Kynžvart, Karlovarský kraj		Měřítko: 1:50, 1:20
Příloha:	PŮDORYS TYPOVÉHO BYTU PRO IMOBILNÍ		Označení přílohy: A.1.2.04

- Ⓛ Dveře vnitřní dýhové 900x1970 mm, do 2/3 prosklené bílé, zárubeň obložková, bez prahu, sklo s ochrannou folií, kování mosaz.  
Dveře opatřeny madlem přes celou šířku ve výšce 800-900 mm, na straně opačné než jsou závěsy  
Klika ergonomická (bez ostrých hran) délky 100 mm. Klika max. ve výšce 1100 mm.  
Překlad pórobetonový nenosný překlad š. 150 mm, v. 125 mm.
- Ⓜ Dveře 1000x1970 mm, posuvné levé plné, odstín bílá, bez prahu. Pouzdro - SDK 1000 mm (tl. poudra 73 mm).  
Dveře opatřeny svislým madlem na obou stranách křídla ve výšce 600-1300 mm, odsazné 50 mm od hrany ,  
zámek odjistitelný i z vnější strany. Překlad keramický plochý š. 145 mm osazený na výšku, dl. 2250 mm.
- Ⓝ Dveře do bytu nové s požární odolností EI 30 Sm DP3 - 900x1970 mm, plné, zárubeň ocelová obložková typ HP 150 DV, stávající práh demontovat.  
Dveře opatřeny madlem přes celou šířku ve výšce 800-900 mm, na straně opačné než jsou závěsy  
Nové mosazné kování, klika ergonomická (bez ostrých hran) délky 100 mm. Klika max. ve výšce 1100 mm.  
Na vnější straně bude provedeno značení bytu v Braillově písmu (pro osoby se sníženou schopností orientace)